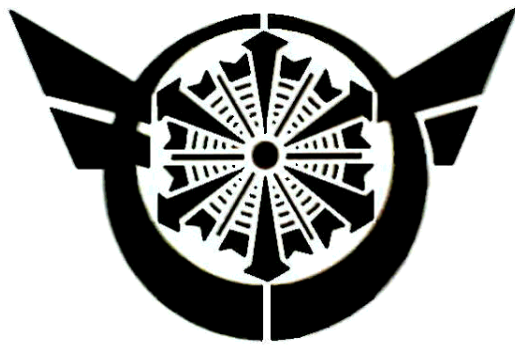


平成20年

消防統計



可茂消防事務組合

目 次

◇ 火災統計

・ 平成 2 0 年火災概況	1
・ 市町村別火災発生状況	2
・ 月別火災発生状況・損害額	3
・ 時間帯別火災発生件数	4
・ 原因別火災発生状況	5
・ 過去 1 0 年間の火災件数と主な原因	6

◇ 救急・救助統計

・ 平成 2 0 年救急概況・救助概況	7
・ 市町村別救急種別等出場状況	8
・ 市町村別救急出場状況	9
・ 署所別救急出場状況	1 0
・ 月別救急出場状況	1 1
・ 市町村別救助種別出場状況	1 2
・ 月別救助出場状況	1 3

平成20年火災概況

可茂消防事務組合管内（2市7町1村）人口約24万人における平成20年の火災統計を作成しました。

〔火災件数〕

火災件数は、106件で、前年（137件）に比べ31件の大幅な減少となりました。また、出火率（人口1万人当たりの出火件数）は、4.4件/万人となっています。

〔火災種別〕

火災種別は、建物火災が51件（48%）と火災全体の約半数を占めています。次いで、その他の火災41件（39%）、車両火災9件（8%）、林野火災5件（5%）となっています。

〔出火原因〕

出火原因の多い順に見ると、その他、不明を除き、たき火11件（10%）、こんろ7件（7%）、火遊び7件（7%）、放火6件（6%）、たばこ5件（5%）、などとなっています。

〔損害額〕

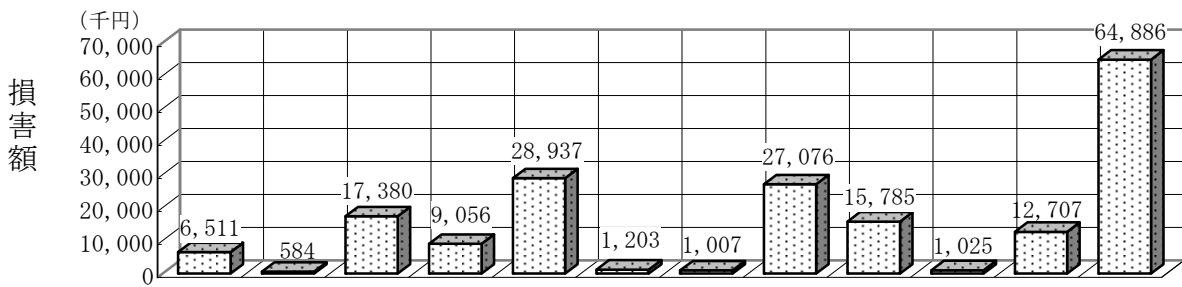
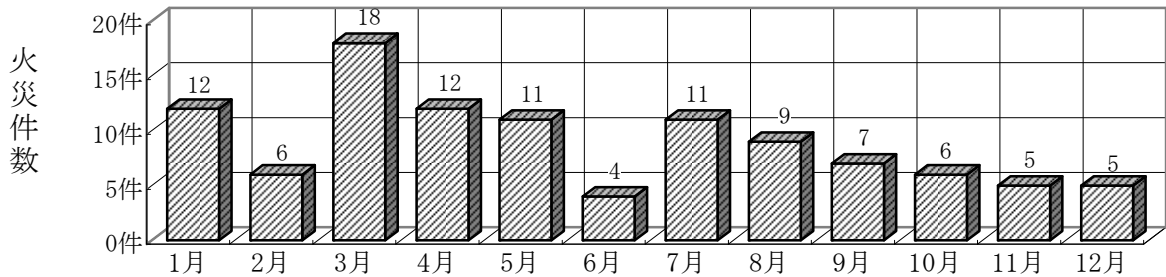
火災による損害額は186,157千円で、前年（518,328千円）に比べ332,171千円の大幅な減少となりました。また、火災1件当たりの損害額は約1,756千円、1日では約509千円となっています。

〔死傷者〕

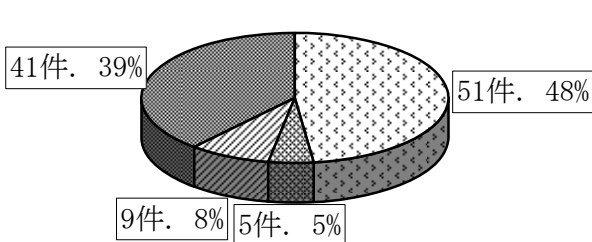
火災による死者は2名で、前年（5名）に比べ3名の減少となりました。また、負傷者は21名で、前年（23名）に比べ2名の減少となりました。

月別火災発生状況・損害額

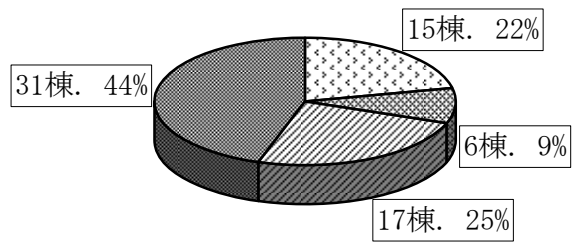
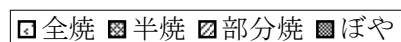
区分	月別	1	2	3	4	5	6	7	8	9	10	11	12	合計
	月	月	月	月	月	月	月	月	月	月	月	月	月	
火災件数	合計	12	6	18	12	11	4	11	9	7	6	5	5	106
	建物	6	2	5	5	7	3	5	1	6	4	4	3	51
	林野	0	0	1	2	0	0	0	2	0	0	0	0	5
	車両	1	0	1	0	1	0	1	1	1	1	1	1	9
	その他	5	4	11	5	3	1	5	5	0	1	0	1	41
焼損棟数	全焼	0	0	1	4	2	1	1	3	1	1	1	0	15
	半焼	0	0	1	1	1	0	0	0	0	0	1	2	6
	部分焼	1	2	4	2	1	1	0	2	1	1	2	0	17
	ぼや	5	0	0	3	4	1	4	0	8	2	3	1	31
損害額(千円)	合計	6,511	584	17,380	9,056	28,937	1,203	1,007	27,076	15,785	1,025	12,707	64,886	186,157
	建物	6,318	584	17,162	9,038	28,384	1,203	930	25,025	15,727	1,000	11,908	64,354	181,633
	林野	0	0	0	1	0	0	0	0	0	0	0	0	1
	車両	97	0	218	13	308	0	75	2,002	38	25	469	350	3,595
	その他	96	0	0	4	245	0	2	49	20	0	330	182	928



火災件数の内訳

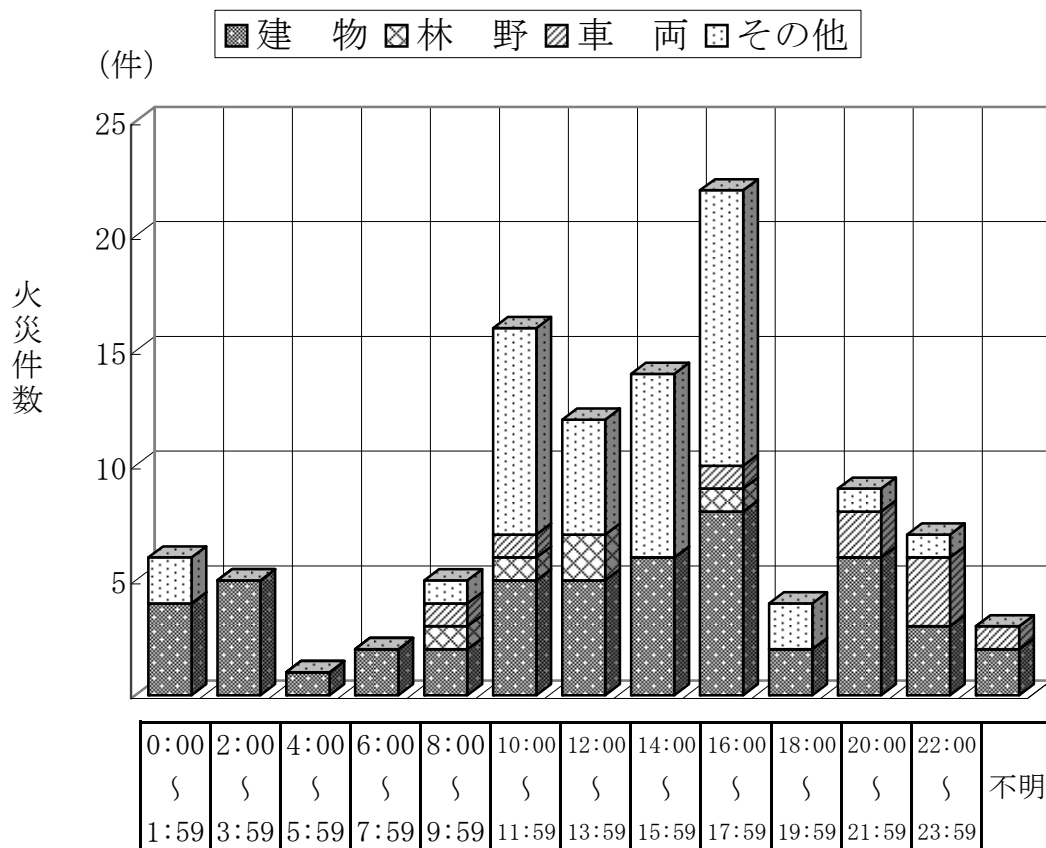


焼損棟数の内訳



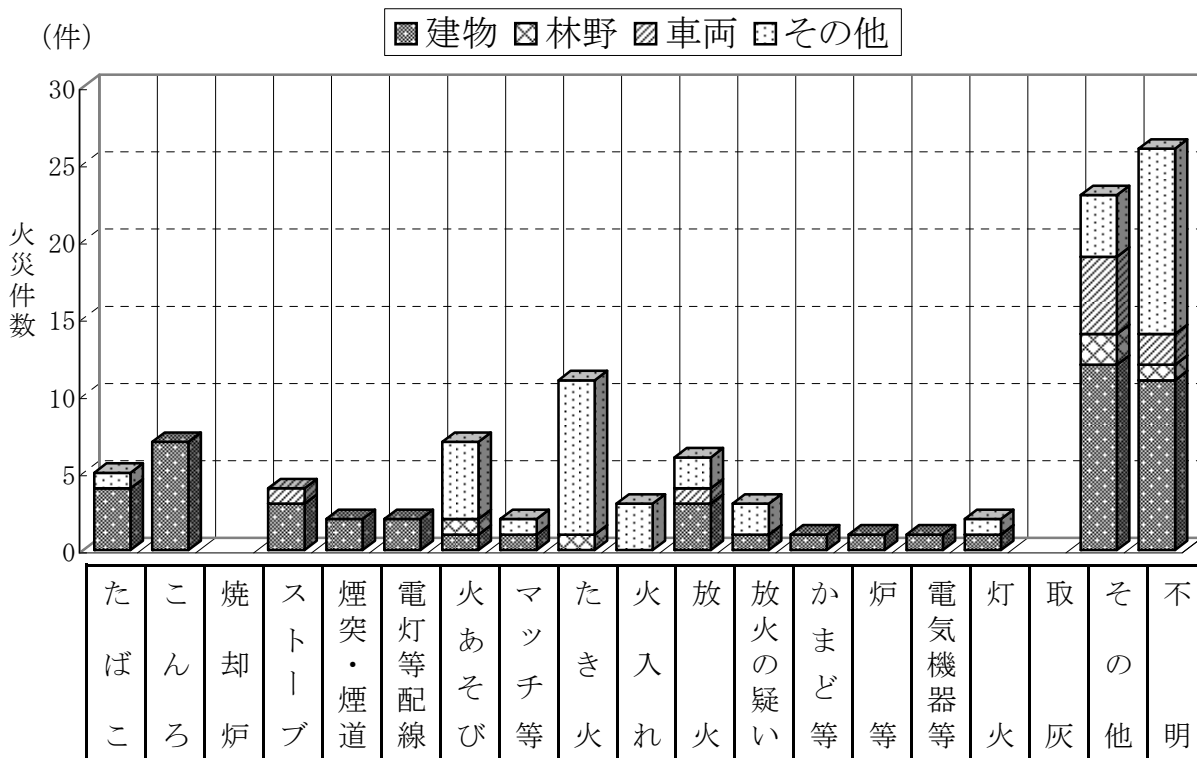
時間別火災発生件数

火災種別 時間	建 物	林 野	車 両	その他	合 計
0:00～ 1:59	4	0	0	2	6
2:00～ 3:59	5	0	0	0	5
4:00～ 5:59	1	0	0	0	1
6:00～ 7:59	2	0	0	0	2
8:00～ 9:59	2	1	1	1	5
10:00～11:59	5	1	1	9	16
12:00～13:59	5	2	0	5	12
14:00～15:59	6	0	0	8	14
16:00～17:59	8	1	1	12	22
18:00～19:59	2	0	0	2	4
20:00～21:59	6	0	2	1	9
22:00～23:59	3	0	3	1	7
不 明	2	0	1	0	3
合 計	51	5	9	41	106

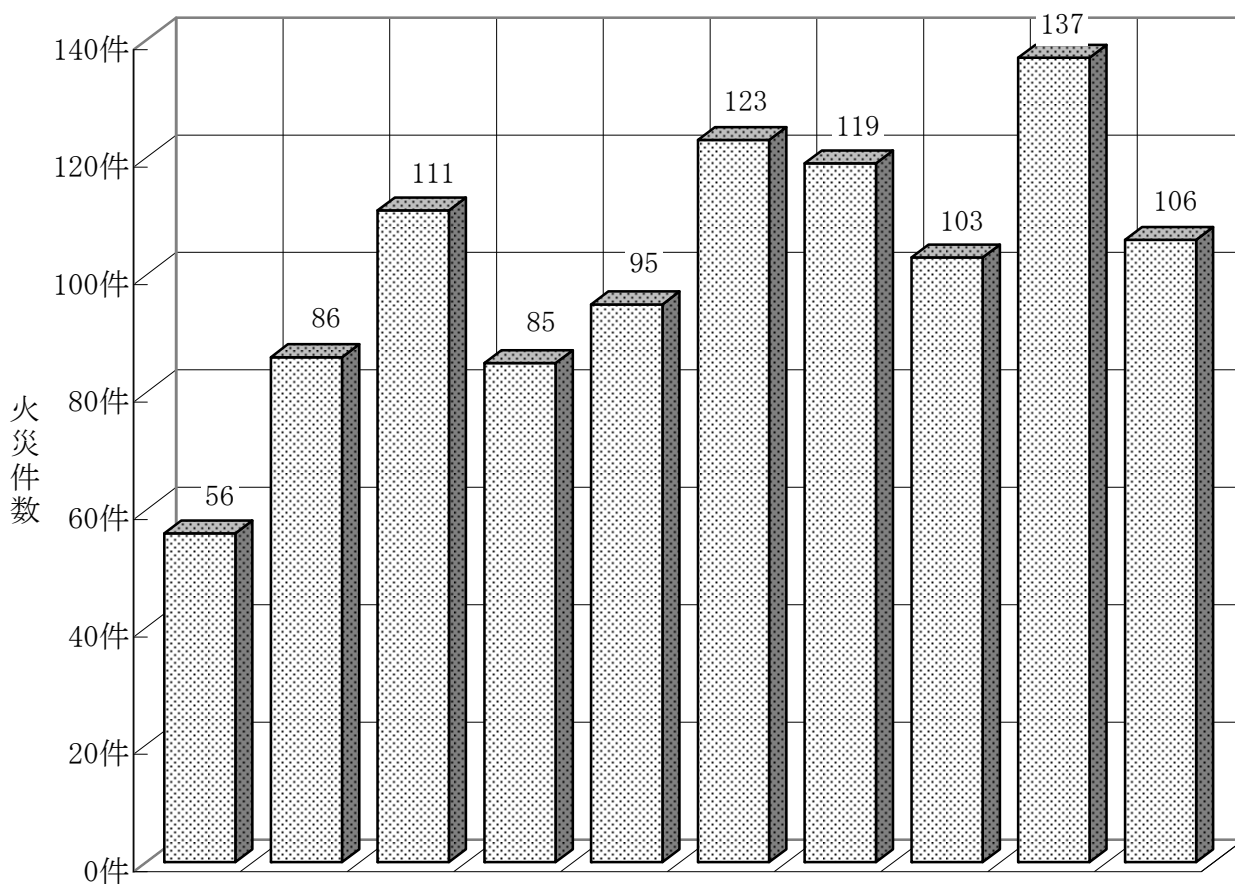


原因別火災発生状況

原因 月別	たばこ	こんろ	焼却炉	ストーブ	煙突・煙道	電灯・電話等の配線	火あそび	マッチ・ライター	たき火	火入れ	放火	放火の疑い	かまど・風呂かまど	炉・ボイラー	電気機器・電気装置	灯火	取灰	その他	不明	合計
	1月	1	1	0	2	0	0	0	1	0	0	2	0	0	0	0	0	0	3	2
2月	0	0	0	0	1	0	0	0	2	0	0	0	0	0	0	0	0	0	3	6
3月	1	0	0	0	0	0	2	0	5	1	1	1	0	1	0	1	0	3	2	18
4月	1	1	0	0	0	0	3	0	1	2	0	0	0	0	0	0	0	2	2	12
5月	1	1	0	0	0	0	0	0	0	0	2	1	1	0	0	0	0	3	2	11
6月	0	3	0	0	0	0	0	0	0	0	0	0	0	0	0	0	0	0	1	4
7月	0	0	0	1	0	1	1	0	0	0	0	0	0	0	0	0	0	1	7	11
8月	0	0	0	0	0	0	0	0	2	0	1	0	0	0	0	0	0	3	3	9
9月	1	0	0	0	1	0	0	1	0	0	0	1	0	0	0	0	0	2	1	7
10月	0	1	0	1	0	0	1	0	0	0	0	0	0	0	0	1	0	2	0	6
11月	0	0	0	0	0	0	0	0	0	0	0	0	0	0	1	0	0	3	1	5
12月	0	0	0	0	0	1	0	0	1	0	0	0	0	0	0	0	0	1	2	5
合計	5	7	0	4	2	2	7	2	11	3	6	3	1	1	1	2	0	23	26	106



過去10年間の火災発生件数と主な原因



年別(平成)	11年	12年	13年	14年	15年	16年	17年	18年	19年	20年	
火災件数(件)	56	86	111	85	95	123	119	103	137	106	
原因別	1位	たき火	こんろ ・ たき火	放 火	たき火	こんろ	放火の 疑 い	こんろ	たき火	たき火	たき火
	2位	たばこ		たき火	放火の 疑 い	たき火	たき火	たき火	こんろ	こんろ ・ こんろ	こんろ ・ こんろ
	3位	電 気 配 線 等	たばこ	たばこ	火遊び ・ たばこ ・ こんろ	放火の 疑 い	たばこ	放火の 疑 い	放火の 疑 い	放 火	火遊び
	4位	放 火	電 気 配 線 等	放火の 疑 い ・ こんろ		火遊び	こんろ	たばこ	たばこ	たばこ	放 火
	5位	放火の 疑 い	放 火			たばこ・ 電 気 配 線 等	放火・ 電 気 配 線 等	放 火	電 気 配 線 等	火遊び	たばこ

平成 2 0 年救急概況

[出場件数]

平成 2 0 年の救急出場件数は 6 , 2 8 4 件で、前年 (6 , 5 3 6 件) に比べ 2 5 2 件減少となりました。

救急車の出場については、1 日当たり約 1 7 回出場し、管内住民約 3 7 人に 1 人の割合で利用したことになります。

[救急種別]

救急種別では、急病が 3 , 8 2 3 件で、全体の 6 1 % を占めています。次いで、交通事故 8 8 9 件 (1 4 %)、一般負傷 8 2 5 件 (1 3 %) となっています。

他の種別については、自損行為 1 0 0 件、労働災害 8 0 件、加害 3 0 件、運動競技 2 5 件、火災 1 6 件、水難事故 3 件、その他 4 9 3 件となっています。

平成 2 0 年救助概況

[出場件数]

平成 2 0 年の救助出場件数は 1 3 7 件で、前年 (1 0 4 件) に比べ 3 3 件の増加となりました。

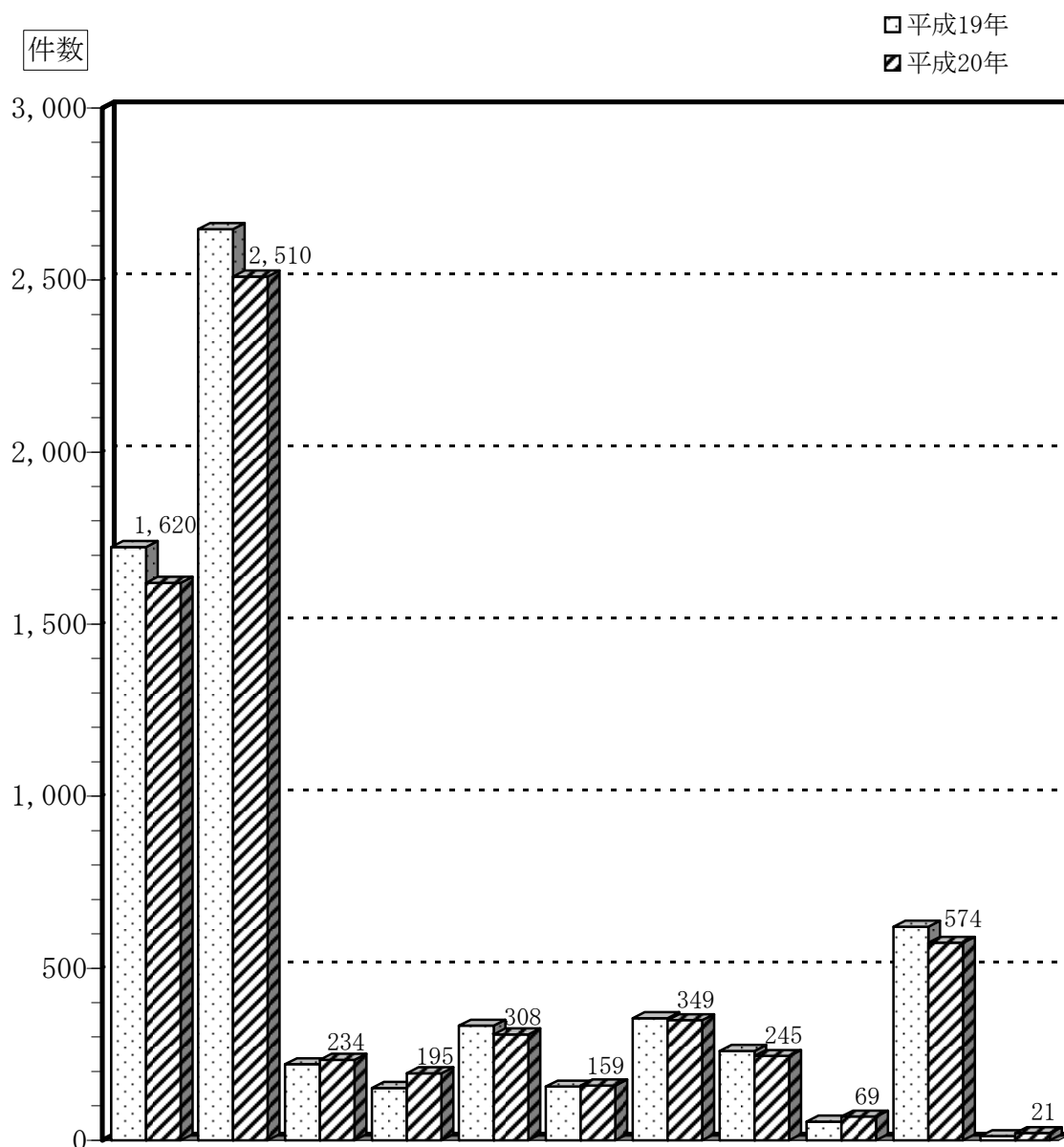
[事故種別]

事故種別では、交通事故が 7 6 件で、全体の 5 6 % を占めています。他の種別については、火災 2 2 件、水難事故 6 件、機械による事故 3 件、ガス及び酸欠事故 2 件、その他の事故 2 8 件となっています。

市町村別救急種別等出場状況

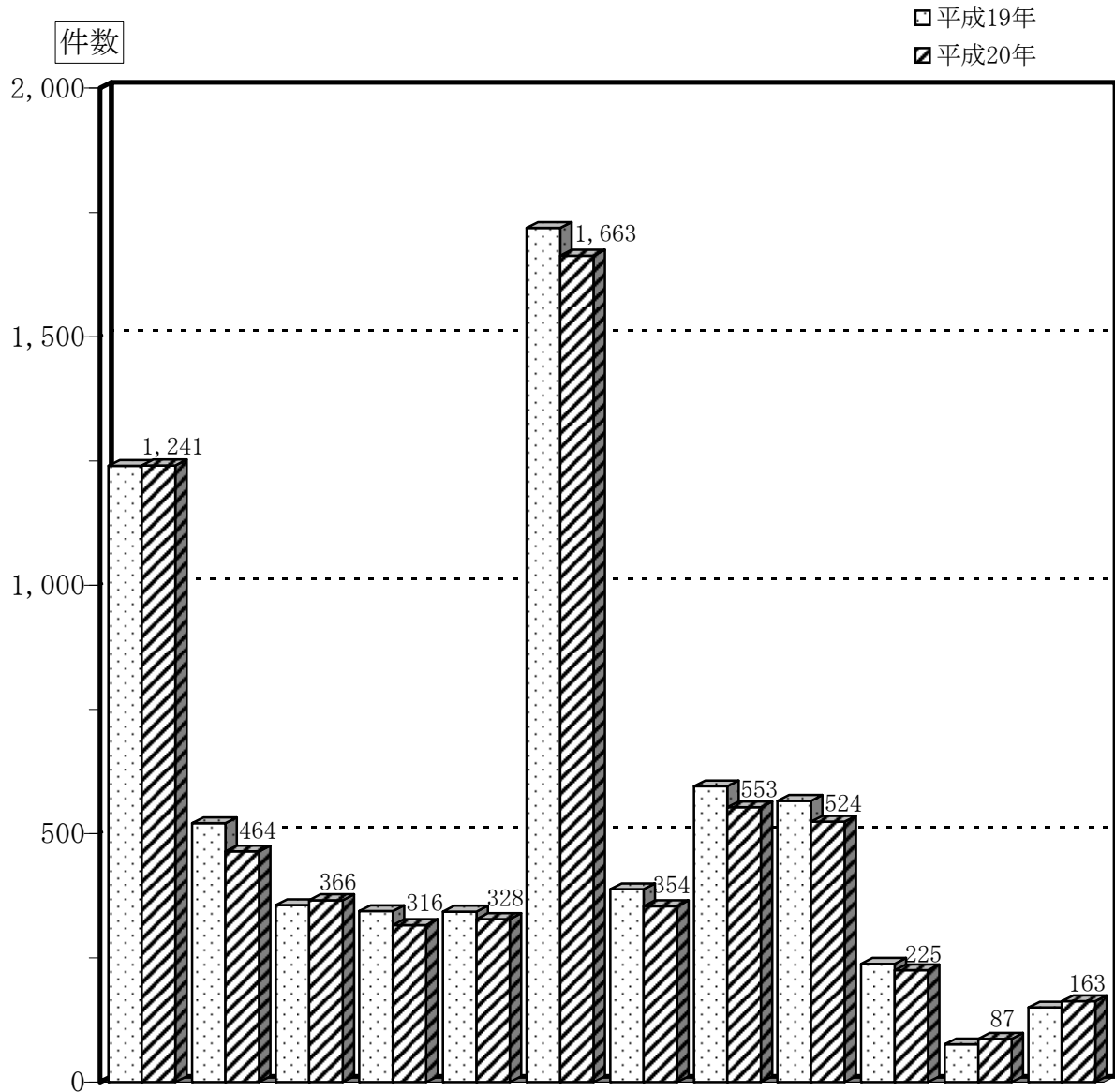
市町村名		合	美	可	坂	富	川	七	八	白	東	御	管
区分		計	濃	児	祝	加	辺	宗	百	川	白	嵩	外
			加	市	町	町	町	町	津	町	川	町	
			茂	市	町	町	町	町	町	村	村	町	外
			市	市	町	町	町	町	町	村	村	町	外
出場件数		6,284	1,620	2,510	234	195	308	159	349	245	69	574	21
前年出場件数		6,536	1,724	2,648	221	152	333	156	355	260	54	621	12
傷病者搬送件数		6,000	1,551	2,393	229	186	301	152	335	225	67	547	14
不搬送件数		284	69	117	5	9	7	7	14	20	2	27	7
搬送人員		6,204	1,604	2,468	236	200	309	156	347	241	68	557	18
事故種別 出場 件数	火災	16	7	5	0	0	1	0	0	0	0	3	0
	自然災害	0	0	0	0	0	0	0	0	0	0	0	0
	水難	3	1	0	1	0	0	0	0	0	1	0	0
	交通事故	889	244	360	47	38	39	17	45	33	5	50	11
	労働災害	80	13	33	1	4	3	2	6	4	2	11	1
	運動競技	25	10	7	2	0	2	1	0	1	0	2	0
	一般負傷	825	196	338	19	22	45	20	71	23	12	77	2
	加害	30	16	9	0	0	0	0	0	0	0	5	0
	自損行為	100	23	42	3	2	4	3	7	7	1	7	1
	急病	3,823	947	1,533	160	128	197	111	209	141	39	352	6
その他	493	163	183	1	1	17	5	11	36	9	67	0	

市町村別救急出場状況



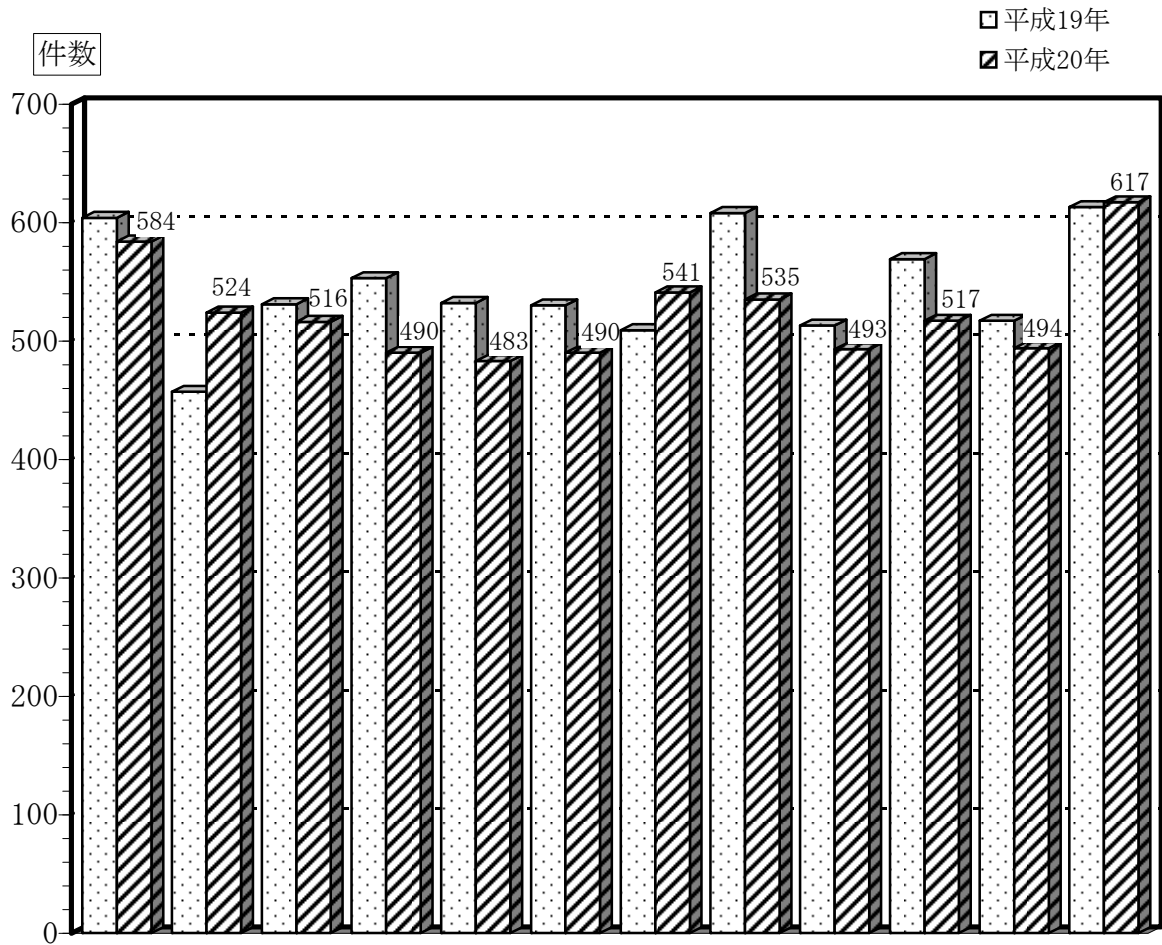
市町村名	美濃加茂市	可児市	坂祝町	富加町	川辺町	七宗町	八百津町	白川町	東白川村	御嵩町	管外	合計
平成20年	1,620	2,510	234	195	308	159	349	245	69	574	21	6,284
平成19年	1,724	2,648	221	152	333	156	355	260	54	621	12	6,536
比較	-104	-138	13	43	-25	3	-6	-15	15	-47	9	-252

署所別救急出場状況



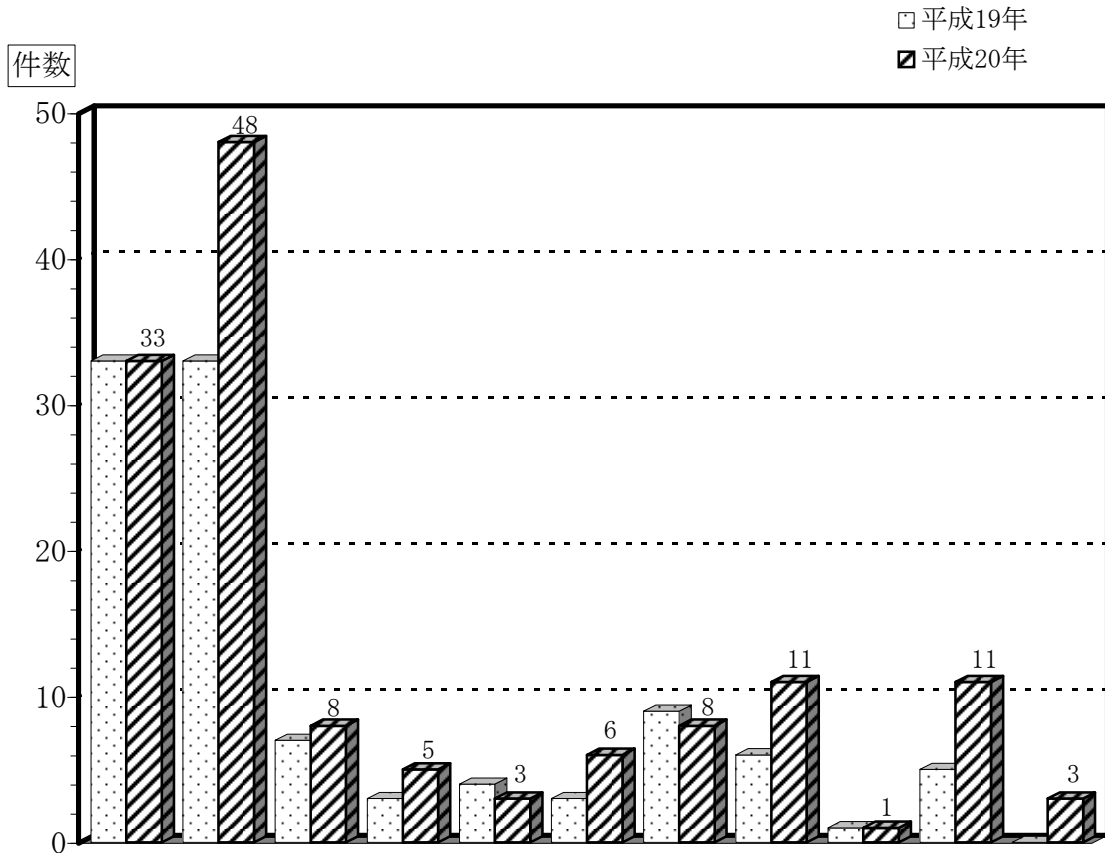
署所別 区分	中 消 防 署	森 山 分 遣 所	富 加 出 張 所	川 辺 出 張 所	八 百 津 出 張 所	南 消 防 署	東 可 児 分 遣 所	西 可 児 分 署	御 嵩 分 署	東 消 防 署	東 白 川 分 遣 所	七 宗 出 張 所	合 計
平成20年	1,241	464	366	316	328	1,663	354	553	524	225	87	163	6,284
平成19年	1,240	521	356	344	343	1,719	388	595	566	238	76	150	6,536
比較	1	-57	10	-28	-15	-56	-34	-42	-42	-13	11	13	-252

月別救急出場状況



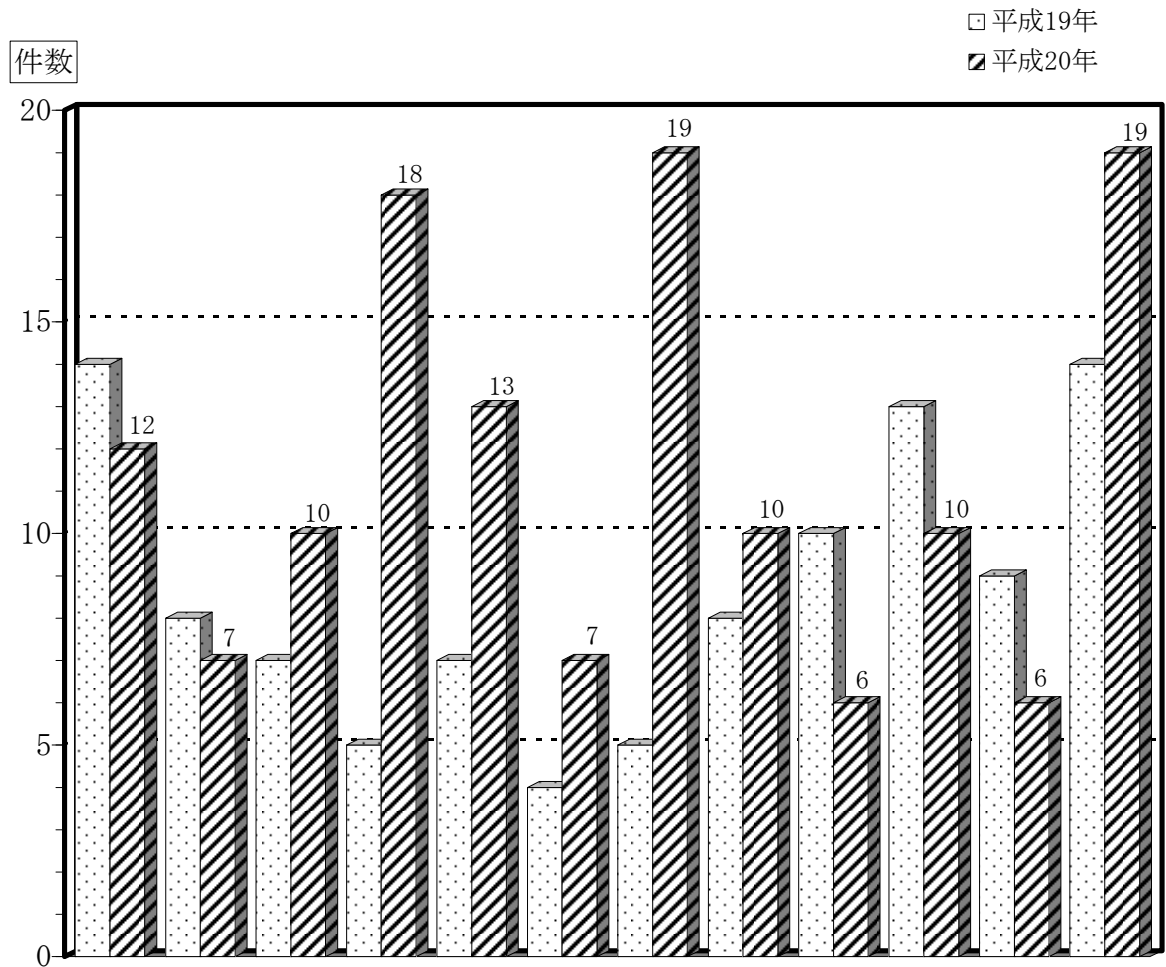
月別 区分	1	2	3	4	5	6	7	8	9	10	11	12	合計
	月	月	月	月	月	月	月	月	月	月	月	月	
平成20年	584	524	516	490	483	490	541	535	493	517	494	617	6,284
搬送人員	580	513	497	484	486	483	538	530	488	516	483	606	6,204
不搬送件数	31	24	31	23	18	19	25	31	23	15	17	27	284
平成19年	604	457	531	553	532	530	509	608	513	569	517	613	6,536
比較	-20	67	-15	-63	-49	-40	32	-73	-20	-52	-23	4	-252

市町村別救助種別出場状況



種別 \ 市町村名	美濃加茂市	可児市	坂祝町	富加町	川辺町	七宗町	八百津町	白川町	東白川村	御嵩町	管外	合計
火災	10	10	0	0	0	0	0	0	0	2	0	22
交通事故	17	26	5	5	2	3	5	7	1	4	1	76
水難事故	2	0	1	0	0	0	2	0	0	0	1	6
風水害等 自然災害事故	0	0	0	0	0	0	0	0	0	0	0	0
機械による事故	1	0	0	0	0	0	0	1	0	1	0	3
建物等による 事故	0	0	0	0	0	0	0	0	0	0	0	0
ガス及び 酸欠事故	0	0	1	0	0	0	0	1	0	0	0	2
破裂事故	0	0	0	0	0	0	0	0	0	0	0	0
その他	3	12	1	0	1	3	1	2	0	4	1	28
合計	33	48	8	5	3	6	8	11	1	11	3	137
平成19年	33	33	7	3	4	3	9	6	1	5	0	104
比較	0	15	1	2	-1	3	-1	5	0	6	3	33

月別救助出場状況



署所別 区分	1	2	3	4	5	6	7	8	9	10	11	12	合 計
	月	月	月	月	月	月	月	月	月	月	月	月	
平成20年	12	7	10	18	13	7	19	10	6	10	6	19	137
活動件数	7	6	9	9	7	4	6	6	3	3	3	12	75
救助人員	6	6	6	5	6	4	9	5	2	2	2	10	63
平成19年	14	8	7	5	7	4	5	8	10	13	9	14	104
比較	-2	-1	3	13	6	3	14	2	-4	-3	-3	5	33



火のしまつ

君がしなくて

誰がする

可茂消防事務組合消防本部

ホームページ <http://www.kamo-fire.jp>

※災害などの問い合わせは **0180-99-5500** 番へ

119番での災害などの問い合わせはご遠慮ください。