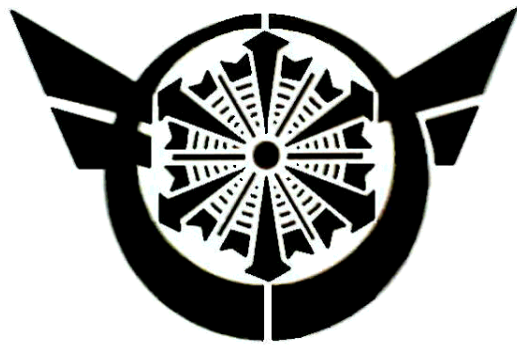


平成21年

消防統計



可茂消防事務組合

目 次

火災統計

・ 平成 2 1 年火災概況	1
・ 市町村別火災発生状況	2
・ 月別火災発生状況・損害額	3
・ 時間帯別火災発生件数	4
・ 原因別火災発生状況	5
・ 過去 1 0 年間の火災件数と主な原因	6

救急・救助統計

・ 平成 2 1 年救急概況・救助概況	7
・ 市町村別救急種別等出場状況	8
・ 市町村別救急出場状況	9
・ 署所別救急出場状況	1 0
・ 月別救急出場状況	1 1
・ 市町村別救助種別出場状況	1 2
・ 月別救助出場状況	1 3

平成 2 1 年火災概況

可茂消防事務組合管内（2市7町1村）人口約23万人における平成21年の火災統計を作成しました。

〔火災件数〕

火災件数は、126件で、前年（106件）に比べ20件の大幅な増加となりました。また、出火率（人口1万人当たりの出火件数）は、5.5件/万人となっています。

〔火災種別〕

火災種別は、その他の火災が53件（42%）と火災全体の約半数を占めています。次いで、建物火災48件（38%）、車両火災16件（13%）、林野火災9件（7%）となっています。

〔出火原因〕

出火原因の多い順に見ると、その他、不明を除き、放火27件（21%）、放火の疑い17件（13%）、たき火12件（10%）、こんろ8件（6%）、火遊び6件（5%）などとなっています。

〔損害額〕

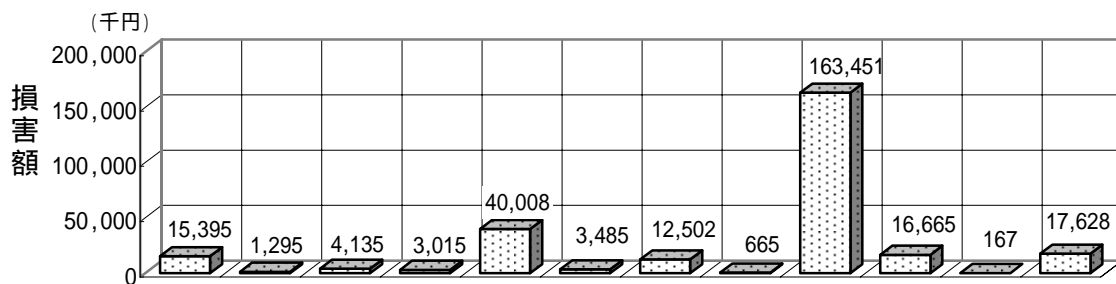
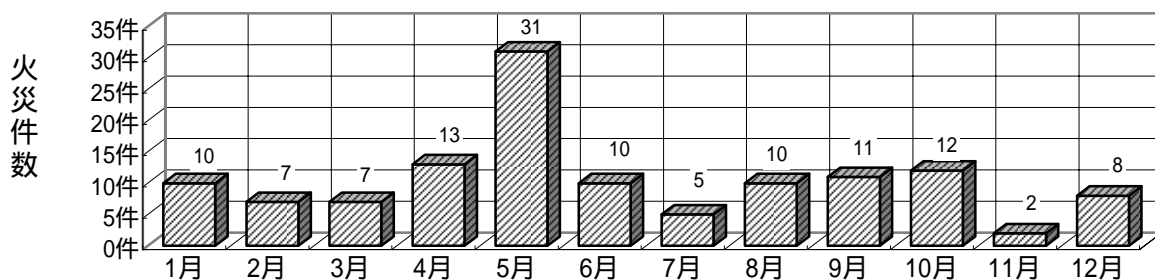
火災による損害額は278,411千円で、前年（186,157千円）に比べ92,254千円の大幅な増加となりました。また、火災1件当たりの損害額は約2,210千円、1日では約763千円となっています。

〔死傷者〕

火災による死者は3名で、前年（2名）に比べ1名の増加となりました。また、負傷者は12名で、前年（21名）に比べ9名の減少となりました。

月別火災発生状況・損害額

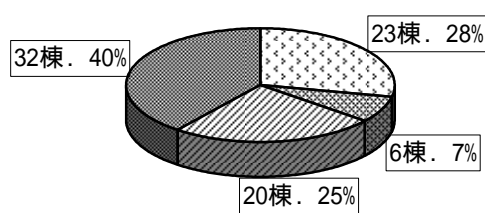
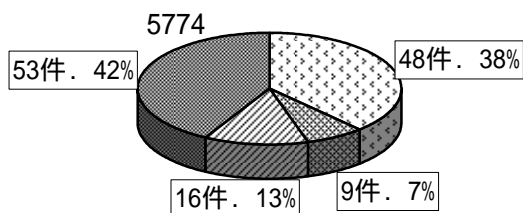
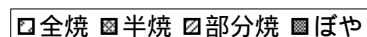
月別 区分	1	2	3	4	5	6	7	8	9	10	11	12	合計	
	月	月	月	月	月	月	月	月	月	月	月	月		
火災 件数	合計	10	7	7	13	31	10	5	10	11	12	2	8	126
	建物	5	2	2	5	6	4	3	6	4	6	1	4	48
	林野	1	1	0	2	5	0	0	0	0	0	0	0	9
	車両	2	1	2	1	3	2	1	1	0	2	0	1	16
	その他	2	3	3	5	17	4	1	3	7	4	1	3	53
焼損 棟数	全焼	1	1	1	0	4	2	1	0	2	2	3	6	23
	半焼	1	0	0	1	1	0	1	1	0	0	0	1	6
	部分焼	0	1	2	0	2	3	0	0	6	1	0	5	20
	ぼや	6	0	1	3	3	3	2	5	2	6	0	1	32
損害額 (千円)	合計	15,395	1,295	4,135	3,015	40,008	3,485	12,502	665	163,451	16,665	167	17,628	278,411
	建物	15,045	1,100	3,845	2,864	36,086	3,118	12,451	581	161,637	16,127	166	17,624	270,644
	林野	0	0	0	0	0	0	0	0	0	0	0	0	0
	車両	350	148	290	0	3,864	367	50	84	1,576	515	0	4	7,248
	その他	0	47	0	151	58	0	1	0	238	23	1	0	519



火災件数の内訳

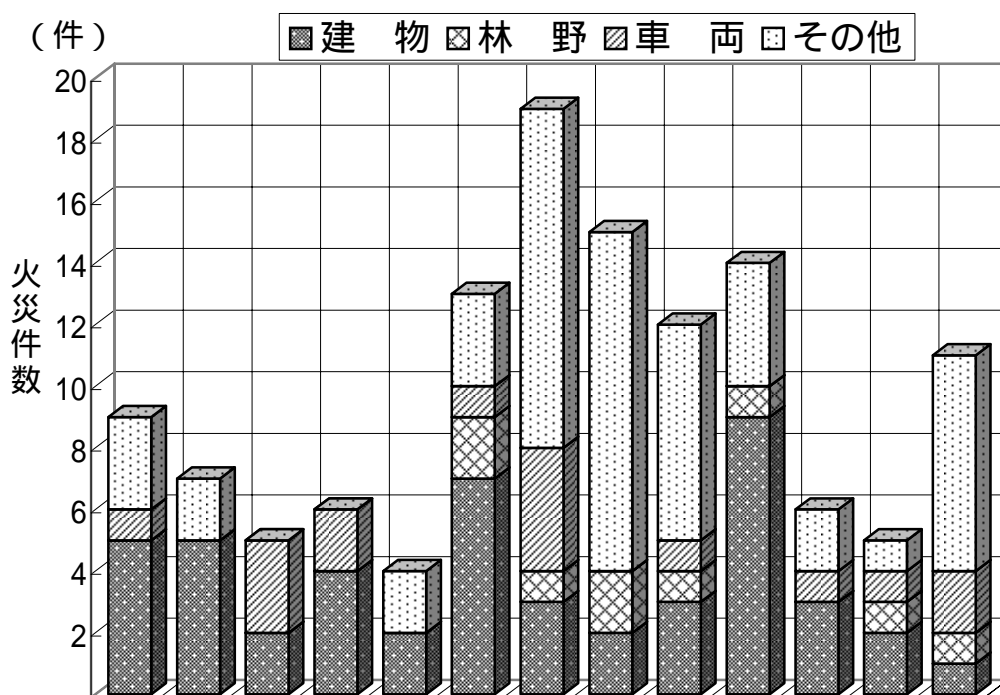


焼損棟数の内訳



時間別火災発生件数

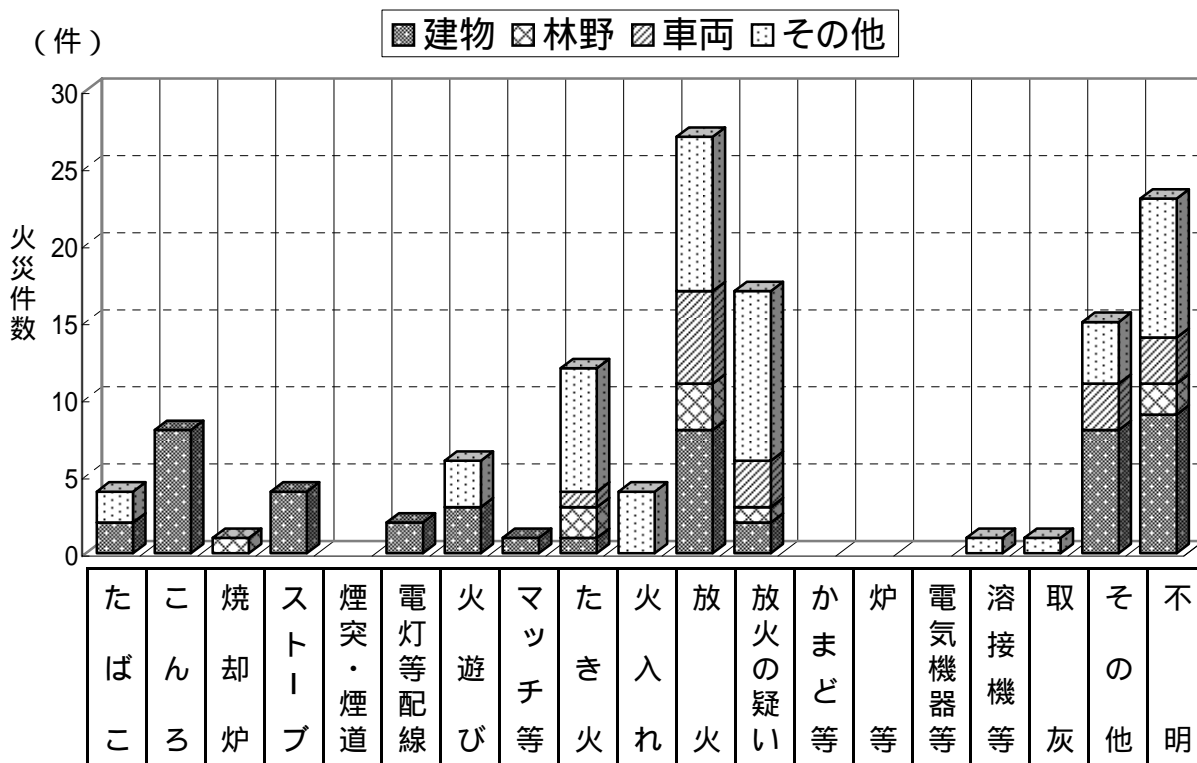
火災種別 時間	建 物	林 野	車 両	その他	合 計
0:00 ~ 1:59	5	0	1	3	9
2:00 ~ 3:59	5	0	0	2	7
4:00 ~ 5:59	2	0	3	0	5
6:00 ~ 7:59	4	0	2	0	6
8:00 ~ 9:59	2	0	0	2	4
10:00 ~ 11:59	7	2	1	3	13
12:00 ~ 13:59	3	1	4	11	19
14:00 ~ 15:59	2	2	0	11	15
16:00 ~ 17:59	3	1	1	7	12
18:00 ~ 19:59	9	1	0	4	14
20:00 ~ 21:59	3	0	1	2	6
22:00 ~ 23:59	2	1	1	1	5
不 明	1	1	2	7	11
合 計	48	9	16	53	126



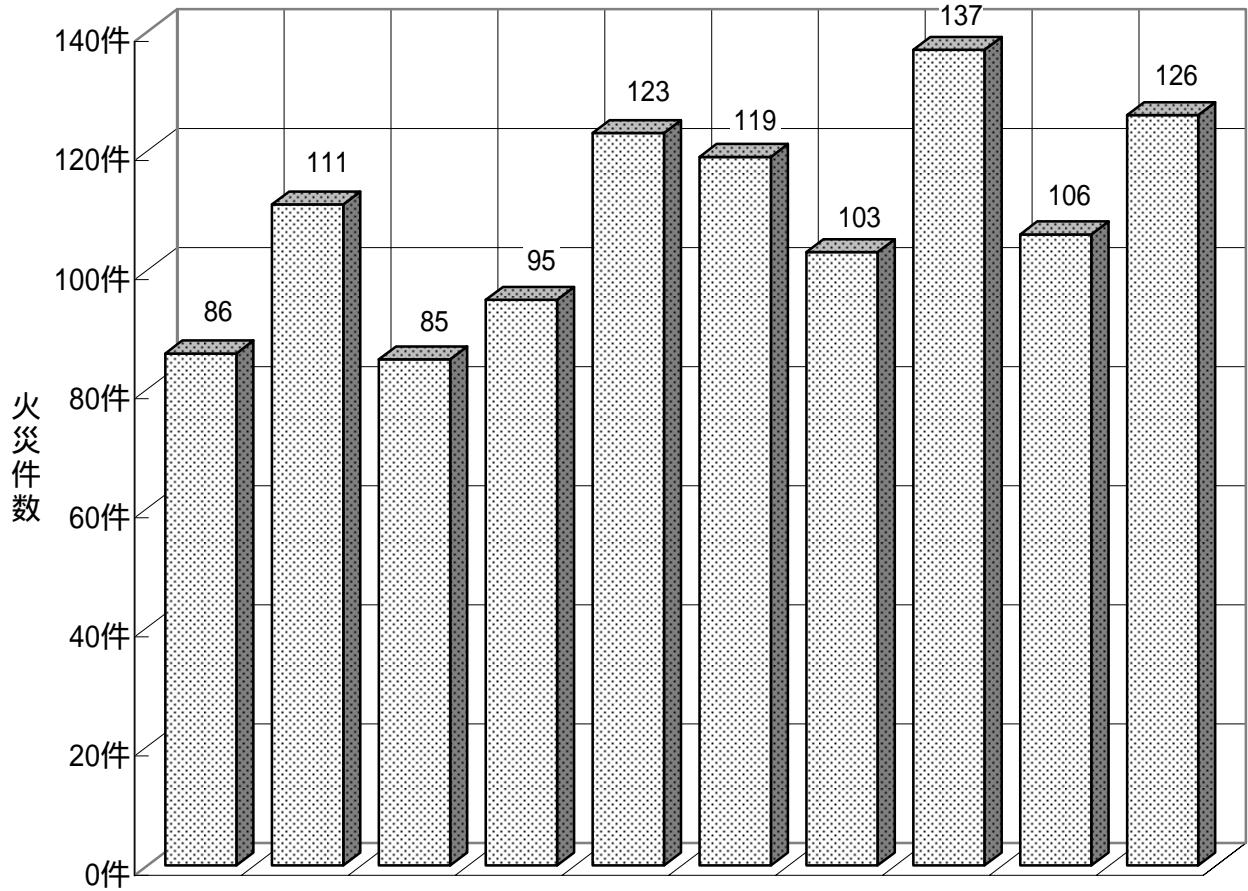
0:00	2:00	4:00	6:00	8:00	10:00	12:00	14:00	16:00	18:00	20:00	22:00	不明
1:59	3:59	5:59	7:59	9:59	11:59	13:59	15:59	17:59	19:59	21:59	23:59	

原因別火災発生状況

原因 月別	た ば こ	こ ん ろ	焼 却 炉	ス ト ー ブ	煙 突 ・ 煙 道	電 灯 ・ 電 話 等 の 配 線	火 遊 び	マ ッ チ ・ ラ イ タ ー	た き 火	火 入 れ	放 火	放 火 の 疑 い	か ま ど ・ 風 呂 か ま ど	炉 ・ ボ イ ラ ー	電 気 機 器 ・ 電 気 装 置	溶 接 機 ・ 切 断 機	取 灰	そ の 他	不 明	合 計
1月	0	0	0	0	0	1	1	0	3	0	3	0	0	0	0	0	0	2	0	10
2月	0	0	0	1	0	0	2	0	0	0	1	0	0	0	0	0	0	0	3	7
3月	0	0	0	1	0	0	0	0	1	1	3	0	0	0	0	0	0	0	1	7
4月	0	1	1	0	0	0	1	0	2	1	0	0	0	0	0	0	0	2	5	13
5月	1	0	0	0	0	0	0	0	1	0	13	10	0	0	0	0	1	1	4	31
6月	0	1	0	0	0	0	0	0	0	0	3	3	0	0	0	1	0	1	1	10
7月	0	2	0	0	0	0	0	0	0	0	0	0	0	0	0	0	0	2	1	5
8月	0	2	0	0	0	0	1	1	1	1	1	0	0	0	0	0	0	2	1	10
9月	1	0	0	0	0	0	0	0	1	1	0	1	0	0	0	0	0	2	5	11
10月	1	1	0	0	0	0	0	0	2	0	2	2	0	0	0	0	0	3	1	12
11月	1	0	0	0	0	0	0	0	0	0	0	1	0	0	0	0	0	0	0	2
12月	0	1	0	2	0	1	1	0	1	0	1	0	0	0	0	0	0	0	1	8
合計	4	8	1	4	0	2	6	1	12	4	27	17	0	0	0	1	1	15	23	126



過去10年間の火災発生件数と主な原因



年別(平成)	12年	13年	14年	15年	16年	17年	18年	19年	20年	21年	
火災件数(件)	86	111	85	95	123	119	103	137	106	126	
原因別	1位	こんろ・たき火	放火	たき火	こんろ	放火の疑い	こんろ	たき火	たき火	たき火	放火
	2位	たき火	たき火	放火の疑い	たき火	たき火	たき火	こんろ	こんろ	こんろ	放火の疑い
	3位	たばこ	たばこ	火遊び	放火の疑い	たばこ	放火の疑い	放火の疑い	放火	火遊び	たき火
	4位	電気配線等	放火の疑い	たばこ・こんろ	火遊び	こんろ	たばこ	たばこ	たばこ	放火	こんろ
	5位	放火	こんろ	たばこ・電気配線等	たばこ・電気配線等	放火・電気配線等	放火	電気配線等	火遊び	たばこ	火遊び

平成 2 1 年 救 急 概 況

[出 場 件 数]

平成 2 1 年の救急出場件数は 6 , 2 2 8 件で、前年 (6 , 2 8 4 件) に比べ 5 6 件減少となりました。

救急車の出場については、1 日当たり約 1 7 回出場し、管内住民約 3 8 人に 1 人の割合で利用したことになります。

[救 急 種 別]

救急種別では急病が 3 , 8 5 4 件で、全体の 6 2 % を占めています。次いで、一般負傷 8 5 4 件 (1 4 %)、交通事故 7 9 9 件 (1 3 %) となっています。

他の種別については、自損行為 9 5 件、労働災害 5 9 件、運動競技 4 0 件、加害 3 6 件、火災 1 0 件、水難事故 8 件、その他 4 7 3 件となっています。

平成 2 1 年 救 助 概 況

[出 場 件 数]

平成 2 1 年の救助出場件数は 1 1 0 件で、前年 (1 3 7 件) に比べて 2 7 件の減少となりました。

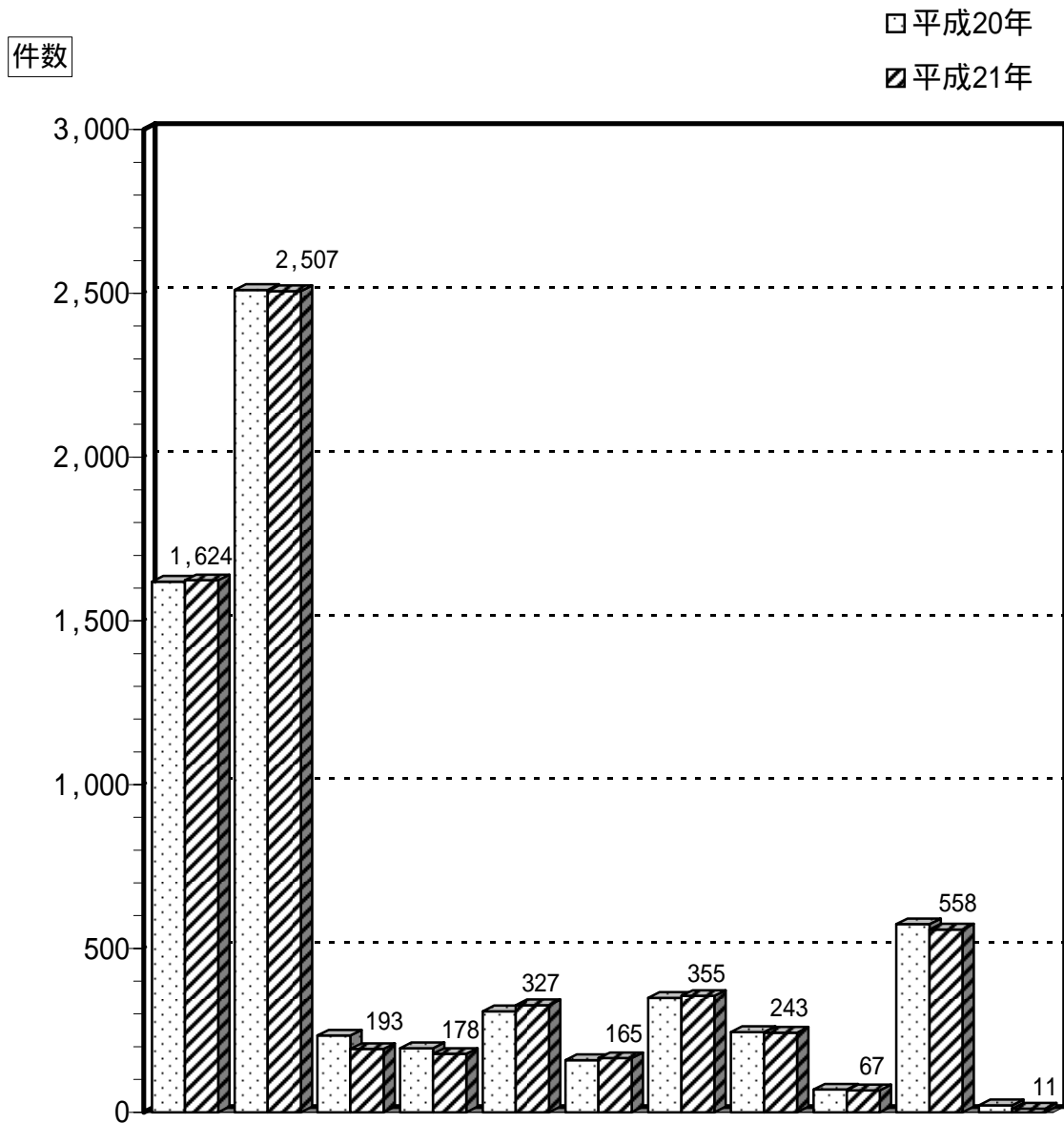
[事 故 種 別]

事故種別では交通事故が 4 7 件で、全体の 4 3 % を占めています。他の種別については火災 2 1 件、水難事故 9 件、機械による事故 3 件、ガス及び酸欠事故 3 件、その他の事故 2 6 件となっています。

市 町 村 別 救 急 種 別 等 出 場 状 況

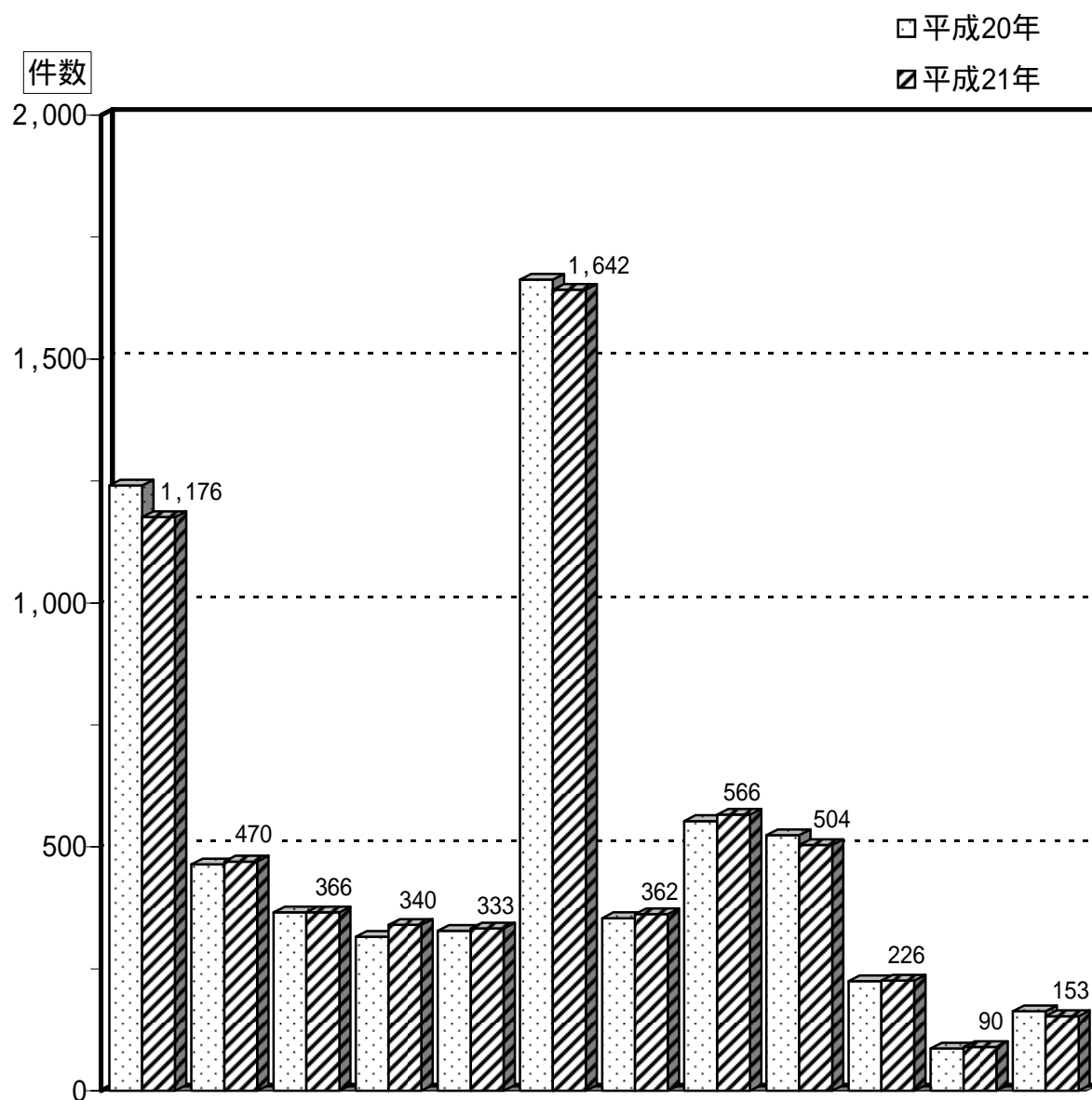
市町村名		合 計	美 濃 加 茂 市	可 児 市	坂 祝 町	富 加 町	川 辺 町	七 宗 町	八 百 津 町	白 川 町	東 白 川 村	御 嵩 町	管 外
区 分													
出 場 件 数		6,228	1,624	2,507	193	178	327	165	355	243	67	558	11
前年出場件数		6,284	1,620	2,510	234	195	308	159	349	245	69	574	21
傷病者搬送件数		5,953	1,565	2,399	188	170	317	154	330	229	60	534	7
不 搬 送 件 数		275	59	108	5	8	10	11	25	14	7	24	4
搬 送 人 員		6,101	1,608	2,450	197	173	325	161	337	239	60	544	7
事 故 種 別 出 場 件 数	火 災	10	2	3	0	0	0	0	0	0	0	5	0
	自 然 災 害	0	0	0	0	0	0	0	0	0	0	0	0
	水 難	8	2	1	2	0	0	1	0	1	0	1	0
	交 通 事 故	799	219	333	38	19	24	25	36	21	5	74	5
	労 働 災 害	59	19	21	3	3	1	1	4	0	0	7	0
	運 動 競 技	40	9	16	4	3	2	0	2	1	0	3	0
	一 般 負 傷	854	205	356	24	25	37	25	52	36	9	84	1
	加 害	36	11	20	0	0	0	0	0	0	0	5	0
	自 損 行 為	95	25	36	1	0	5	4	5	6	3	10	0
	急 病	3,854	990	1,514	121	126	242	99	250	153	41	313	5
そ の 他	473	142	207	0	2	16	10	6	25	9	56	0	

市町村別救急出場状況



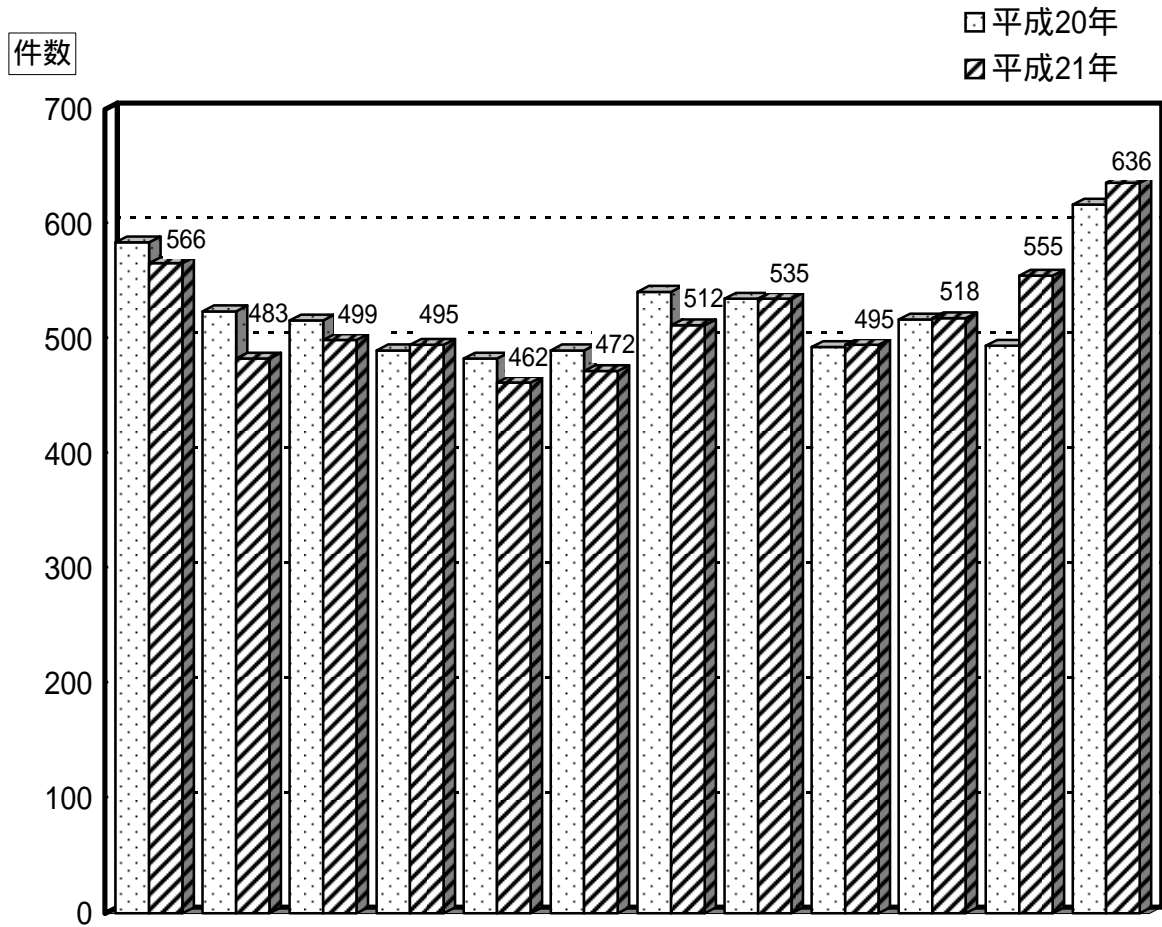
市町村名	美濃加茂市	可児市	坂祝町	富加町	川辺町	七宗町	八百津町	白川町	東白川村	御嵩町	管外	合計
平成21年	1,624	2,507	193	178	327	165	355	243	67	558	11	6,228
平成20年	1,620	2,510	234	195	308	159	349	245	69	574	21	6,284
比較	4	-3	-41	-17	19	6	6	-2	-2	-16	-10	-56

署所別救急出場状況



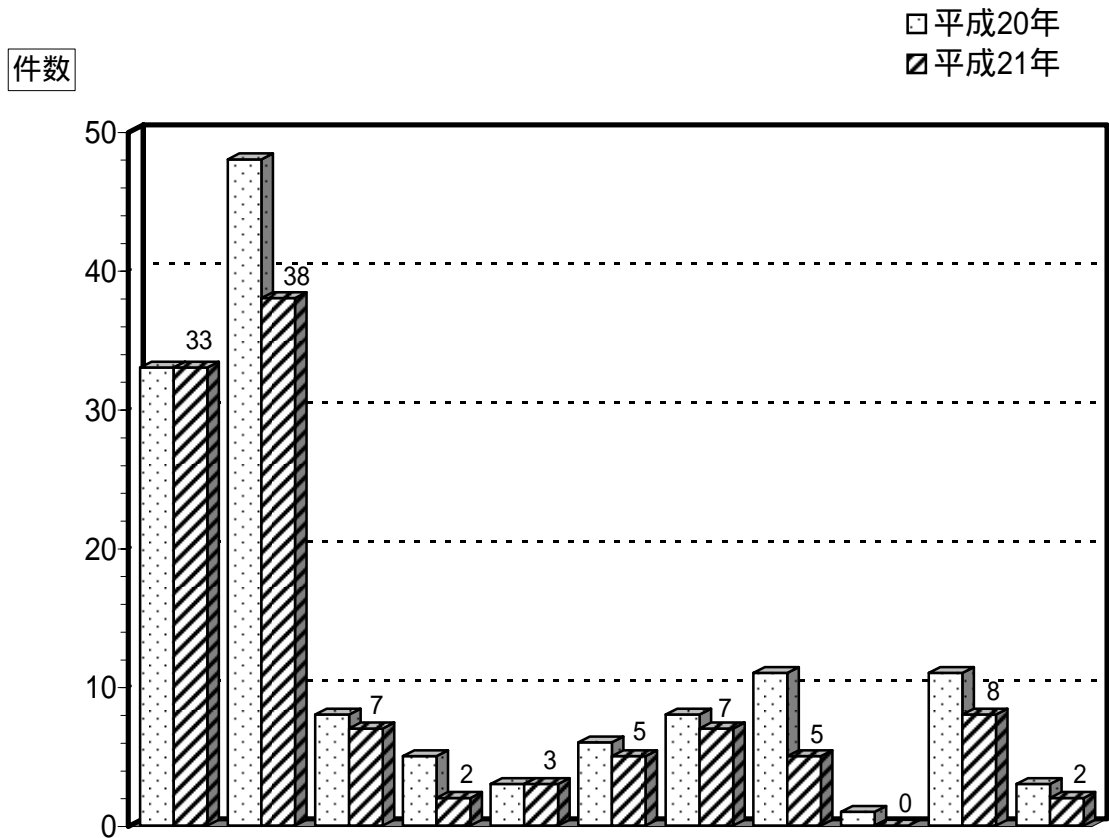
区分 \ 署所別	中消防署	森山分遣所	富加出張所	川辺出張所	八百津出張所	南消防署	東可児分遣所	西可児分署	御嵩分署	東消防署	東白川分遣所	七宗出張所	合計
	平成21年	1,176	470	366	340	333	1,642	362	566	504	226	90	153
平成20年	1,241	464	366	316	328	1,663	354	553	524	225	87	163	6,284
比較	-65	6	0	24	5	-21	8	13	-20	1	3	-10	-56

月別救急出場状況



月別 区分	1	2	3	4	5	6	7	8	9	10	11	12	合計
	月	月	月	月	月	月	月	月	月	月	月	月	
平成21年	566	483	499	495	462	472	512	535	495	518	555	636	6,228
搬送人員	550	469	482	496	446	458	506	535	487	503	547	622	6,101
不搬送件数	26	22	27	19	25	22	22	17	22	24	22	27	275
平成20年	584	524	516	490	483	490	541	535	493	517	494	617	6,284
比較	-18	-41	-17	5	-21	-18	-29	0	2	1	61	19	-56

市町村別救助種別出場状況

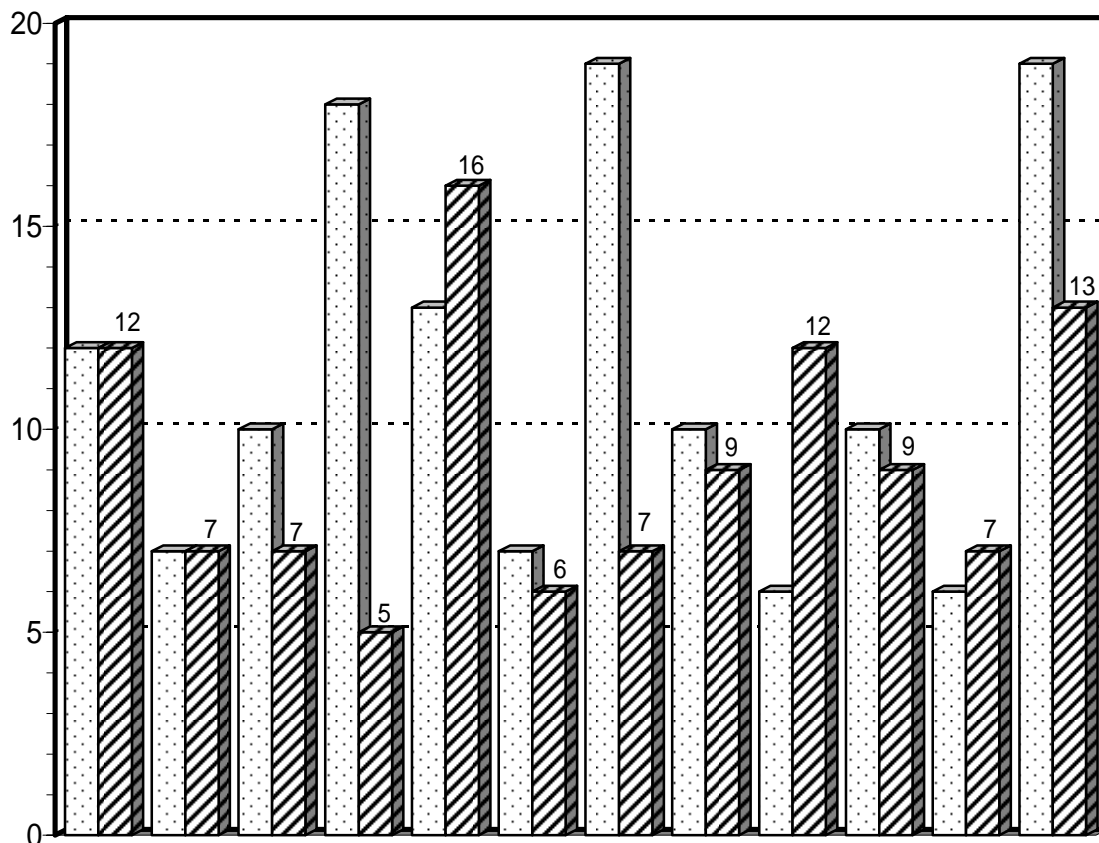


市町村名 種別	美濃加茂市	可児市	坂祝町	富加町	川辺町	七宗町	八百津町	白川町	東白川村	御嵩町	管外	合計
火災	13	6	1	0	0	0	0	0	0	1	0	21
交通事故	12	17	5	2	2	2	2	0	0	4	1	47
水難事故	1	1	1	0	0	1	1	3	0	1	0	9
風水害等 自然災害事故	0	0	0	0	0	0	0	0	0	0	0	0
機械による事故	2	1	0	0	0	0	0	0	0	0	0	3
建物等による 事故	0	0	0	0	1	0	0	0	0	0	0	1
ガス及び 酸欠事故	0	2	0	0	0	0	0	1	0	0	0	3
破裂事故	0	0	0	0	0	0	0	0	0	0	0	0
その他	5	11	0	0	0	2	4	1	0	2	1	26
合計	33	38	7	2	3	5	7	5	0	8	2	110
平成20年	33	48	8	5	3	6	8	11	1	11	3	137
比較	0	-10	-1	-3	0	-1	-1	-6	-1	-3	-1	-27

月別救助出場状況

□平成20年
▨平成21年

件数



月別 区分	1	2	3	4	5	6	7	8	9	10	11	12	合計
	月	月	月	月	月	月	月	月	月	月	月	月	
平成21年	12	7	7	5	16	6	7	9	12	9	7	13	110
活動件数	9	1	1	3	13	2	1	5	7	5	3	10	60
救助人員	5	1	1	2	10	2	1	4	3	2	3	9	43
平成20年	12	7	10	18	13	7	19	10	6	10	6	19	137
比較	0	0	-3	-13	3	-1	-12	-1	6	-1	1	-6	-27



消えるまで

ゆっくり火の元

にらめっ子

可茂消防事務組合消防本部

ホームページ <http://www.kamo-fire.jp>

災害などの問い合わせは **0180-99-5500** 番へ

119番での災害などの問い合わせはご遠慮ください。