

平成22年上半期

# 消防統計



可茂消防事務組合

# 目 次

## 上半期火災統計

・ 平成 2 2 年上半期火災概況 .....	1
・ 市町村別火災発生状況 .....	2
・ 原因別火災発生状況 .....	3
・ 月別火災損害額 .....	3
・ 火災種別の月別火災発生状況 .....	4
・ 用途別（種別）火災件数 .....	4

## 上半期救急・救助統計

・ 平成 2 2 年上半期救急概況 .....	5
・ 平成 2 2 年上半期救助概況 .....	5
・ 市町村別救急出場等の状況 .....	6
・ 市町村別救急出場状況 .....	7
・ 署所別救急出場状況 .....	8
・ 月別救急出場状況 .....	9
・ 市町村別救助出場状況 .....	1 0
・ 月別救助出場状況 .....	1 1

# 平成 2 2 年 上 半 期 火 災 概 況

## [ 火 災 件 数 ]

平成 2 2 年上半期の火災件数は 4 6 件で、前年同期（ 7 8 件）に比べ 3 2 件の減少となりました。

## [ 火 災 種 別 ]

火災種別は、建物火災が 1 8 件（前年同期 2 4 件）で 6 件の減少、林野火災 1 件（前年同期 9 件）で 8 件の減少、車両火災 4 件（前年同期 1 1 件）で 7 件の減少、その他の火災 2 3 件（前年同期 3 4 件）で 1 1 件の減少となりました。

## [ 出 火 原 因 ]

出火原因の多い順に見ると、その他、不明を除き、たき火 1 1 件（ 2 4 % ）、放火 3 件（ 7 % ）、こんろ 3 件（ 7 % ）、たばこ 2 件（ 4 % ）、ストーブ 2 件（ 4 % ）などとなりました。

## [ 損 害 額 ]

損害額は 5 0 5 , 7 6 9 千円で、前年同期（ 6 1 , 7 7 0 千円）に比べ、 4 4 3 , 9 9 9 千円の増加となりました。

また、火災 1 件当たりでは約 1 0 , 9 9 5 千円、一日当たりでは約 2 , 7 9 4 千円の損害となります。

## [ 死 傷 者 ]

火災による死者は 1 名で、前年同期（ 2 名）に比べ 1 名の減少、負傷者は 4 名で、前年同期（ 5 名）に比べ 1 名の減少となりました。

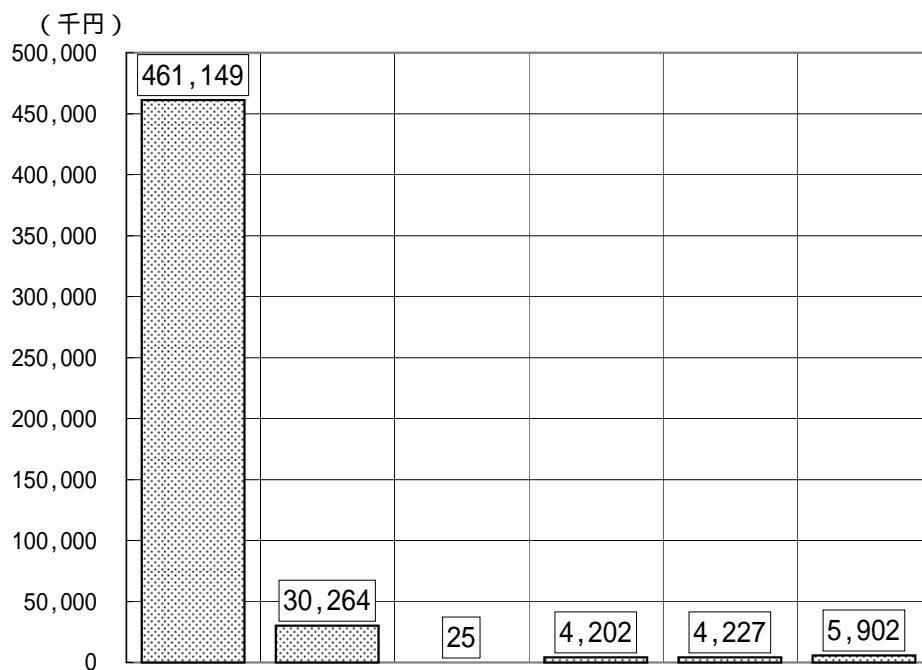
## 市町村別火災発生状況

市町村別 区分		合 計	美濃	可	坂	富	川	七	八	白	東	御
			加 茂 市	児 市	祝 町	加 町	辺 町	宗 町	百 津 町	川 町	白 川 村	嵩 町
火 災 件 数	合 計	46	12	14	3	2	3	2	1	1	2	6
	建 物	18	5	6	1	0	1	0	1	1	1	2
	林 野	1	0	0	0	0	0	0	0	0	1	0
	車 両	4	2	1	0	0	0	1	0	0	0	0
	そ の 他	23	5	7	2	2	2	1	0	0	0	4
焼 損 棟 数	全 焼	4	3	1	0	0	0	0	0	0	0	0
	半 焼	5	3	1	0	0	0	0	0	0	1	0
	部 分 焼	6	3	0	0	0	0	0	0	1	0	2
	ぼ や	7	0	4	1	0	1	0	1	0	0	0
罹 災	人 員	33	13	8	4	0	3	0	0	3	0	2
	世 帯	11	4	2	1	0	1	0	1	1	0	1
焼 損 面 積	建物床面積㎡	7,364	7,269	78	0	0	0	0	0	2	14	1
	建物表面積㎡	60	38	0	0	0	0	0	5	6	11	0
	林野( a )	8	0	0	0	0	0	0	0	0	8	0
死 傷 者	死 者	1	1	0	0	0	0	0	0	0	0	0
	負 傷 者	4	1	1	0	0	0	0	0	0	0	2
損 害 額 (千 円)	合 計	505,769	475,367	28,896	118	37	3	205	22	25	872	224
	建 物	497,169	472,190	24,000	1	0	3	0	22	25	704	224
	林 野	168	0	0	0	0	0	0	0	0	168	0
	車 両	2,842	2,307	330	0	0	0	205	0	0	0	0
	そ の 他	5,590	870	4,566	117	37	0	0	0	0	0	0
月 別 火 災 件 数	1 月	5	1	3	0	0	1	0	0	0	0	0
	2 月	11	2	4	1	1	1	1	0	0	1	0
	3 月	2	1	0	0	0	0	0	0	1	0	0
	4 月	8	1	1	1	1	1	0	0	0	0	3
	5 月	11	2	4	1	0	0	1	0	0	1	2
	6 月	9	5	2	0	0	0	0	1	0	0	1

## 原因別火災発生状況

原因	たばこ	こんろ	焼却炉	ストーブ	煙突・煙道	電灯・電話等の配線	火遊び	マッチ・ライター	たき火	火入れ	放火	放火の疑い	その他	不明	合計
合計	2	3	0	2	0	0	1	0	11	1	3	0	7	16	46
1月	0	0	0	1	0	0	0	0	1	0	1	0	0	2	5
2月	1	0	0	0	0	0	0	0	3	0	0	0	2	5	11
3月	0	0	0	1	0	0	0	0	1	0	0	0	0	0	2
4月	0	2	0	0	0	0	0	0	0	1	1	0	0	4	8
5月	1	0	0	0	0	0	0	0	5	0	0	0	3	2	11
6月	0	1	0	0	0	0	1	0	1	0	1	0	2	3	9

## 月別火災損害額

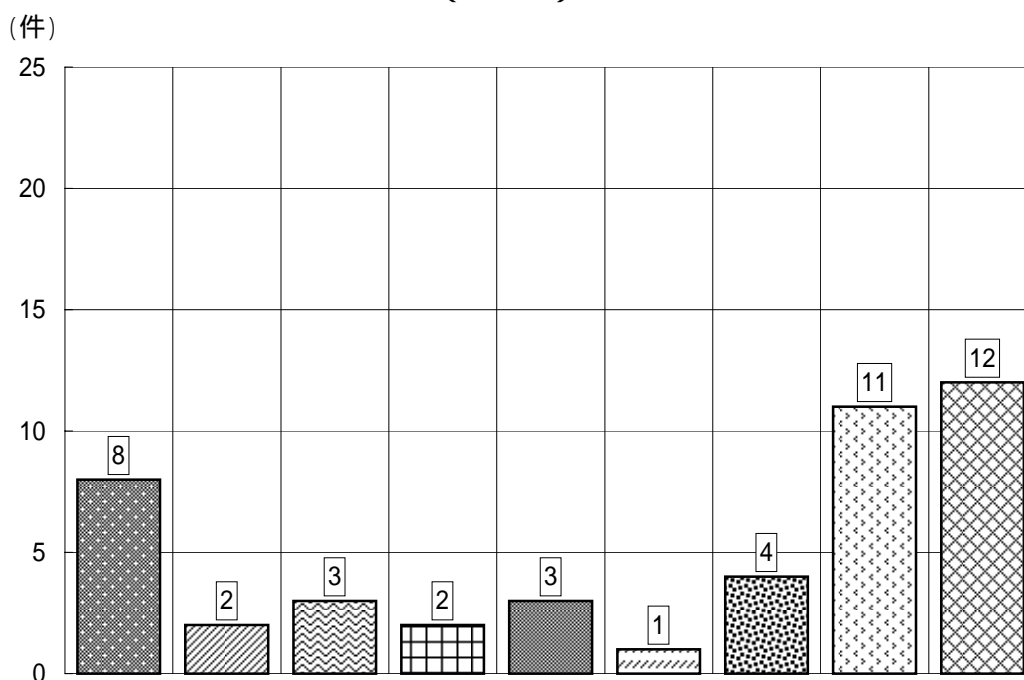


月別	1月	2月	3月	4月	5月	6月	合計
損害額(千円)	461,149	30,264	25	4,202	4,227	5,902	505,769

## 火災種別の月別火災発生状況

種別 月別	合計	建物	林野	車両	その他
1 月	5	2	0	1	2
2 月	11	3	0	1	7
3 月	2	1	0	0	1
4 月	8	4	0	0	4
5 月	11	4	1	0	6
6 月	9	4	0	2	3
上半期	46	18	1	4	23
前年同期	78	24	9	11	34

## 用途別（種別）火災件数



一般住宅	併用共同住宅	工場・作業場	車庫・物置	左記以外	林野	車両	枯草	左記以外
建物				林野	車両	その他		

## 平成 2 2 年上半期救急概況

### [ 出場件数 ]

平成 2 2 年上半期の救急出場件数は 3 , 1 9 2 件で、前年同期 ( 2 , 9 7 7 件 ) に比べ 2 1 5 件増加となりました。

救急車の出場については、1 日当たり約 1 8 回出場し、管内住民約 7 3 人に 1 人の割合で利用したことになります。

### [ 事故種別 ]

事故種別では、急病 1 , 9 8 7 件 ( 前年同期 1 , 8 4 1 件 ) で 1 4 6 件、交通事故 4 0 7 件 ( 前年同期 3 7 3 件 ) で 3 4 件、その他 2 7 5 件 ( 前年同期 2 3 3 件 ) で 4 2 件、いずれも増加となりました。他の種別については微増減となりました。

## 平成 2 2 年上半期救助概況

### [ 出場件数 ]

平成 2 2 年上半期の救助出場件数は 4 8 件で、前年同期 ( 5 3 件 ) に比べ 5 件減少となりました。

### [ 事故種別 ]

事故種別では、交通事故が 2 2 件で大半を占めており、前年同期 ( 2 2 件 ) と同件数になりました。他の種別については、火災 8 件、機械による事故 5 件、水難事故 3 件、ガス及び酸欠事故 3 件、その他の事故 7 件となりました。

# 市町村別救急出場等の状況

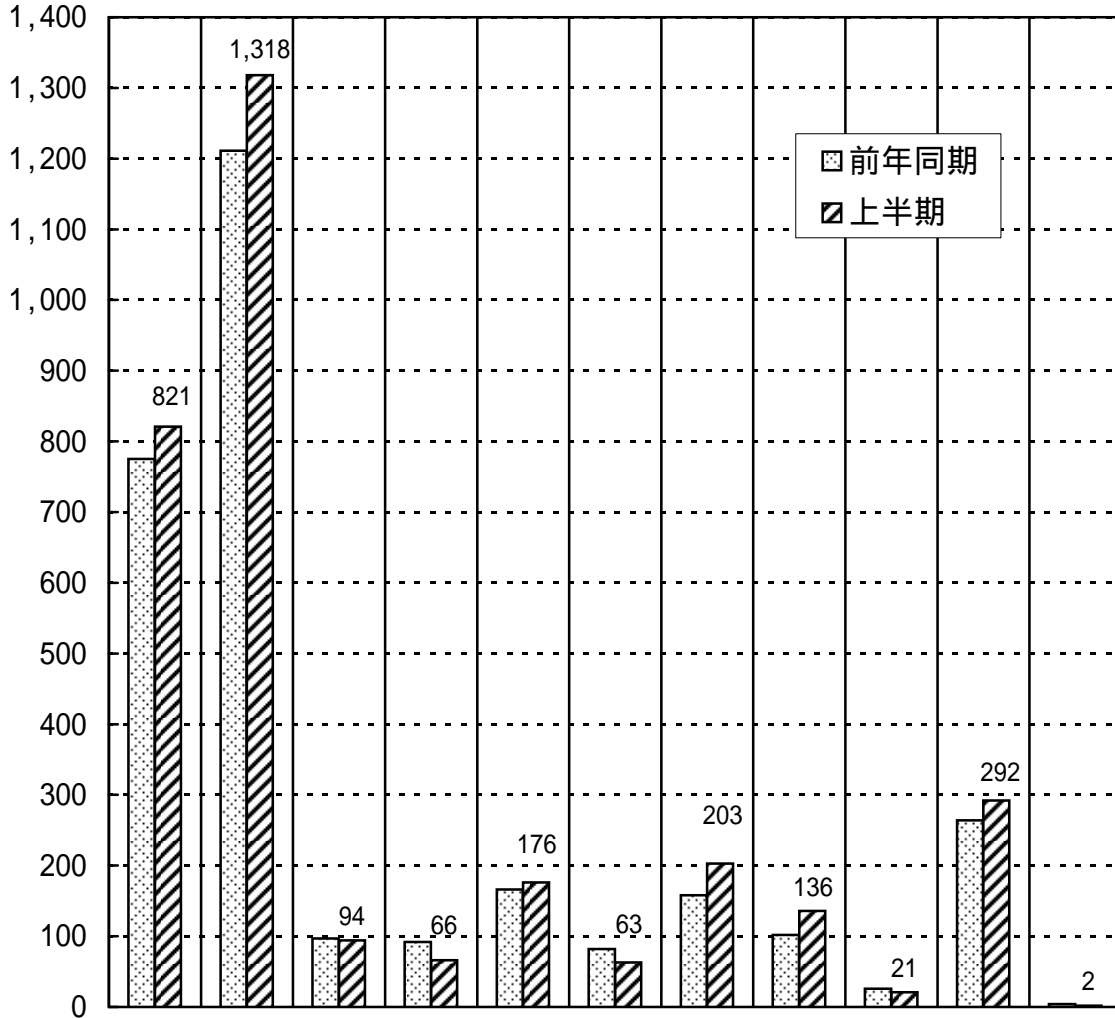
平成22年上半期

区分	市町村名	合	美	可	坂	富	川	七	八	白	東	御	管
	計	濃	児	祝	加	辺	宗	百	川	白	嵩	外	
	市	茂	市	町	町	町	町	津	町	川	川	町	
	市	市	市	町	町	町	町	町	町	村	村	町	外
出場件数	3,192	821	1,318	94	66	176	63	203	136	21	292	2	
前年同期	2,977	775	1,211	97	92	166	82	158	102	26	264	4	
傷病者搬送件数	3,051	775	1,275	92	64	170	60	190	127	20	277	1	
不搬送件数	141	46	43	2	2	6	3	13	9	1	15	1	
搬送人員	3,131	802	1,307	94	65	172	61	193	129	20	287	1	
事故種別 出場 件数	火災	3	3	0	0	0	0	0	0	0	0	0	
	自然災害	0	0	0	0	0	0	0	0	0	0	0	
	水難	2	1	0	0	0	0	0	0	1	0	0	
	交通事故	407	114	177	16	9	20	5	22	13	0	30	
	労働災害	40	11	16	1	3	1	1	2	2	2	1	
	運動競技	20	3	12	0	0	2	0	0	0	0	3	
	一般負傷	404	97	155	7	9	30	9	32	17	4	44	
	加害	15	5	8	0	0	1	0	0	0	0	1	
	自損行為	39	7	20	1	2	1	1	3	1	1	2	
	急病	1,987	503	813	68	42	109	44	139	92	12	164	
	その他	275	77	117	1	1	12	3	5	10	2	47	



# 市町村別救急出場状況

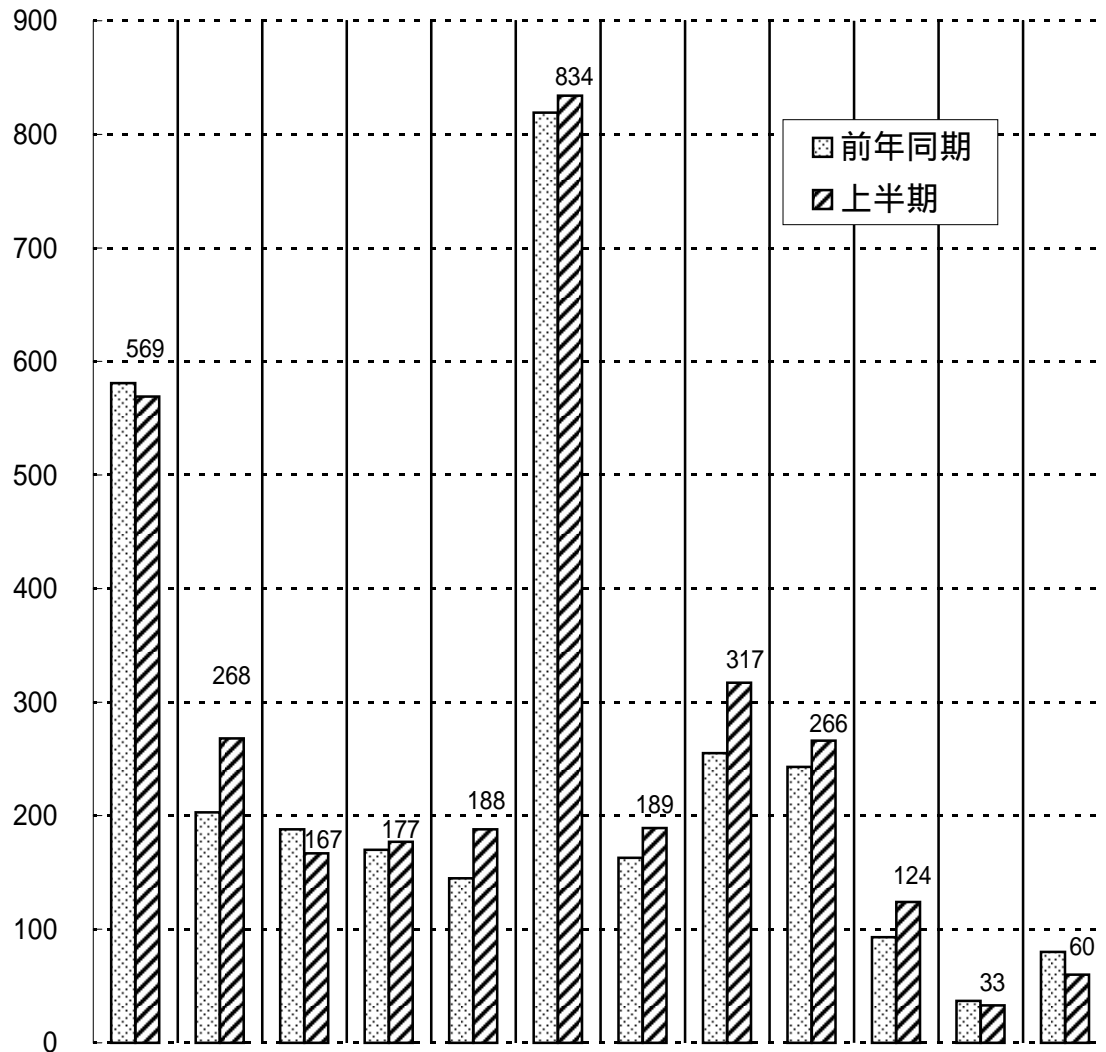
(件数)



市町村名	美濃加茂市	可児市	坂祝町	富加町	川辺町	七宗町	八百津町	白川町	東白川村	御嵩町	管外	合計
区分												
上半期	821	1,318	94	66	176	63	203	136	21	292	2	3,192
前年同期	775	1,211	97	92	166	82	158	102	26	264	4	2,977
比較	46	107	3	26	10	19	45	34	5	28	2	215

# 署所別救急出場状況

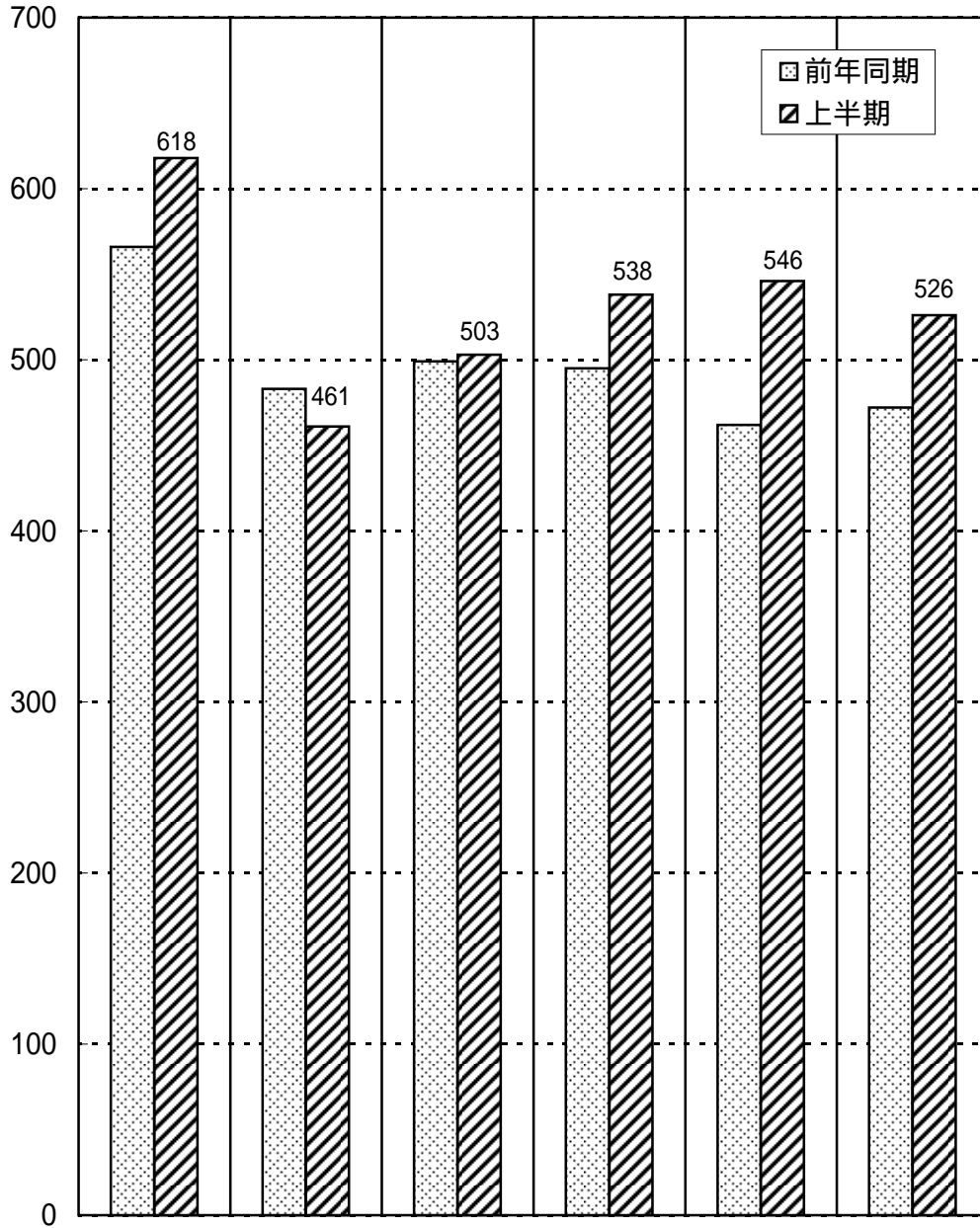
(件数)



署所別	中消防署	森山分遣所	富加出張所	川辺出張所	八百津出張所	南消防署	東可児分遣所	西可児分署	御嵩分署	東消防署	東白川分遣所	七宗出張所	合計
区分													
上半期	569	268	167	177	188	834	189	317	266	124	33	60	3,192
前年同期	581	203	188	170	145	819	163	255	243	93	37	80	2,977
比較	12	65	21	7	43	15	26	62	23	31	4	20	215

## 月別救急出場状況

(件数)



月別 区分	1月	2月	3月	4月	5月	6月	合計
上半期	618	461	503	538	546	526	3,192
前年同期	566	483	499	495	462	472	2,977
比較	52	22	4	43	84	54	215

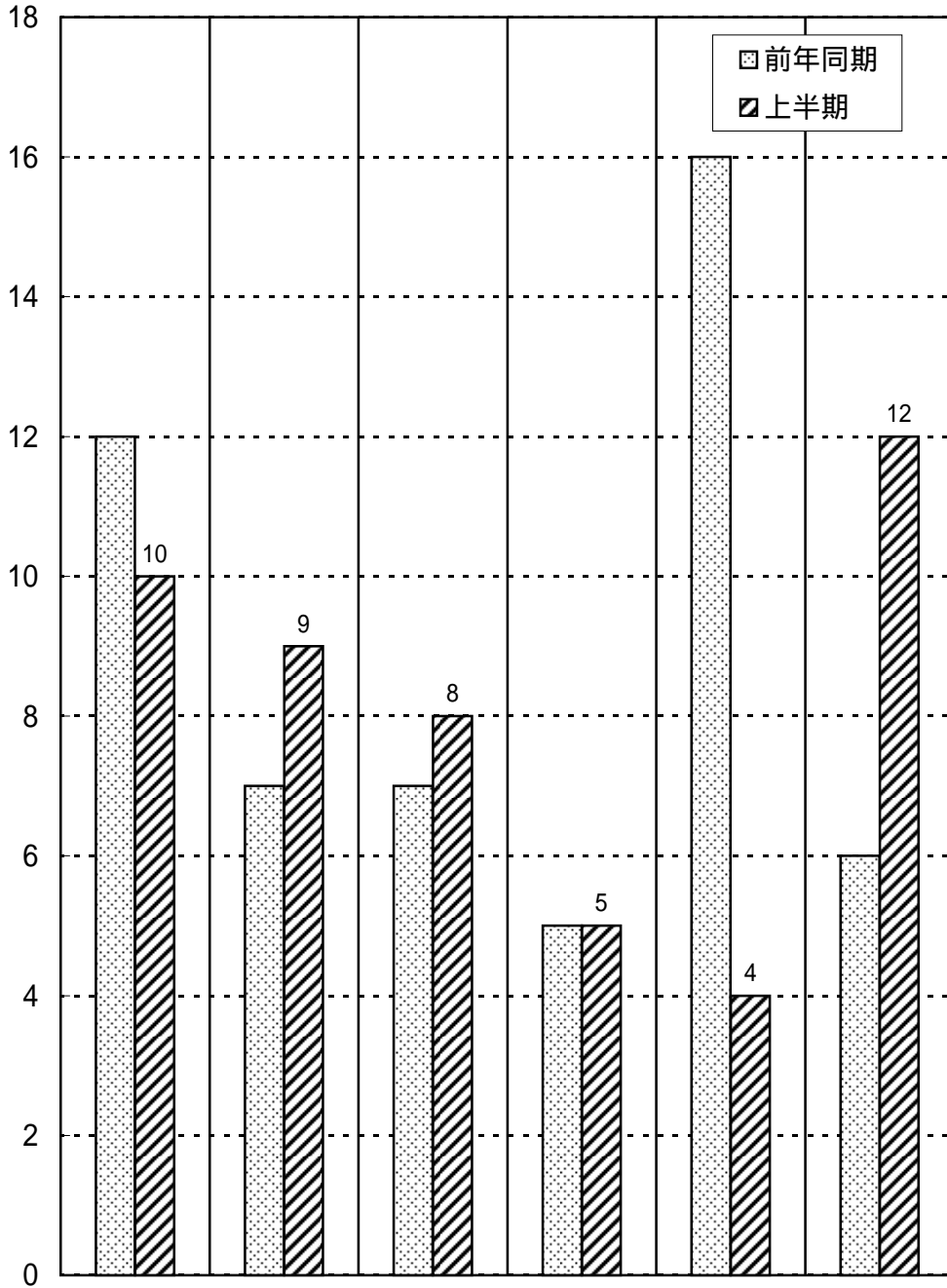
## 市町村別救助出場状況

平成22年上半期

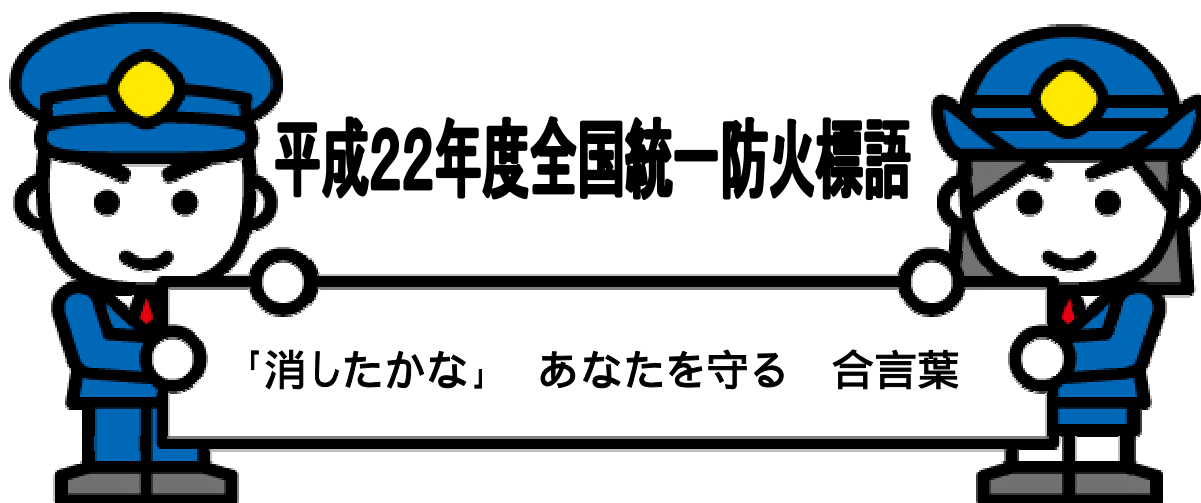
市町村名 区分	合 計	美 濃 加 茂 市	可 児 市	坂 祝 町	富 加 町	川 辺 町	七 宗 町	八 百 津 町	白 川 町	東 白 川 村	御 嵩 町	管 外
1 月	10	3	1	1	1	1	0	2	0	0	1	0
2 月	9	2	4	0	0	0	2	1	0	0	0	0
3 月	8	3	3	1	0	0	0	0	1	0	0	0
4 月	5	3	1	0	1	0	0	0	0	0	0	0
5 月	4	1	2	0	0	0	0	0	1	0	0	0
6 月	12	5	5	0	0	0	0	2	0	0	0	0
合 計	48	17	16	2	2	1	2	5	2	0	1	0
前年同期	53	17	18	4	2	2	0	2	5	0	2	1
交通事故	22	5	7	1	1	1	1	4	1	0	1	0
水難事故	3	2	0	0	0	0	0	0	1	0	0	0
火 災	8	7	1	0	0	0	0	0	0	0	0	0
機械による事故	5	2	3	0	0	0	0	0	0	0	0	0
風水害等 自然災害事故	0	0	0	0	0	0	0	0	0	0	0	0
建物等 による事故	0	0	0	0	0	0	0	0	0	0	0	0
ガス及び 酸欠事故	3	1	0	1	1	0	0	0	0	0	0	0
破裂事故	0	0	0	0	0	0	0	0	0	0	0	0
その他の事故	7	0	5	0	0	0	1	1	0	0	0	0

# 月別救助出場状況

(件数)



月別 区分	1月	2月	3月	4月	5月	6月	合計
上半期	10	9	8	5	4	12	48
前年同期	12	7	7	5	16	6	53
比較	2	2	1	0	12	6	5



可茂消防事務組合消防本部

ホームページアドレス

<http://www.kamo-fire.jp>

災害などの問い合わせは0180-99-5500番へ

119番での災害など問い合わせはご遠慮ください。