

平成26年上半期

消防統計



可茂消防事務組合

目 次

◇ 上半期火災統計

・ 平成 2 6 年上半期火災概況	1
・ 市町村別火災発生状況	2
・ 原因別火災発生状況	3
・ 月別火災損害額	3
・ 火災種別の月別火災発生状況	4
・ 用途別（種別）火災件数	4

◇ 上半期救急・救助統計

・ 平成 2 6 年上半期救急概況	5
・ 平成 2 6 年上半期救助概況	5
・ 市町村別救急出場等の状況	6
・ 市町村別救急出場状況	7
・ 署所別救急出場状況	8
・ 月別救急出場状況	9
・ 市町村別救助出場状況	1 0
・ 月別救助出場状況	1 1

平成26年上半期火災概況

[火災件数]

平成26年上半期の火災件数は68件で、前年同期（72件）に比べ4件の減少となりました。

[火災種別]

火災種別は、建物火災が28件（41%）、その他の火災が25件（37%）と大半を占めています。次いで、車両火災8件（12%）、林野火災7件（10%）となっています。

[出火原因]

出火原因の多い順に見ると、その他、不明を除き、火入れ9件（13%）、たき火6件（9%）、マッチ・ライター及びストーブが4件（6%）火遊び及びこんろの2件（3%）となっています。

[損害額]

損害額は56,505千円で、前年同期（66,041千円）に比べ、9,536千円の減少となりました。

また、火災1件当たりでは約831千円、一日当たりでは約155千円の損害となります。

[死傷者]

火災による死者は2名で、前年同期と同数であり、負傷者は7名と前年同期（4名）より、3名の増加となりました。

市町村別火災発生状況

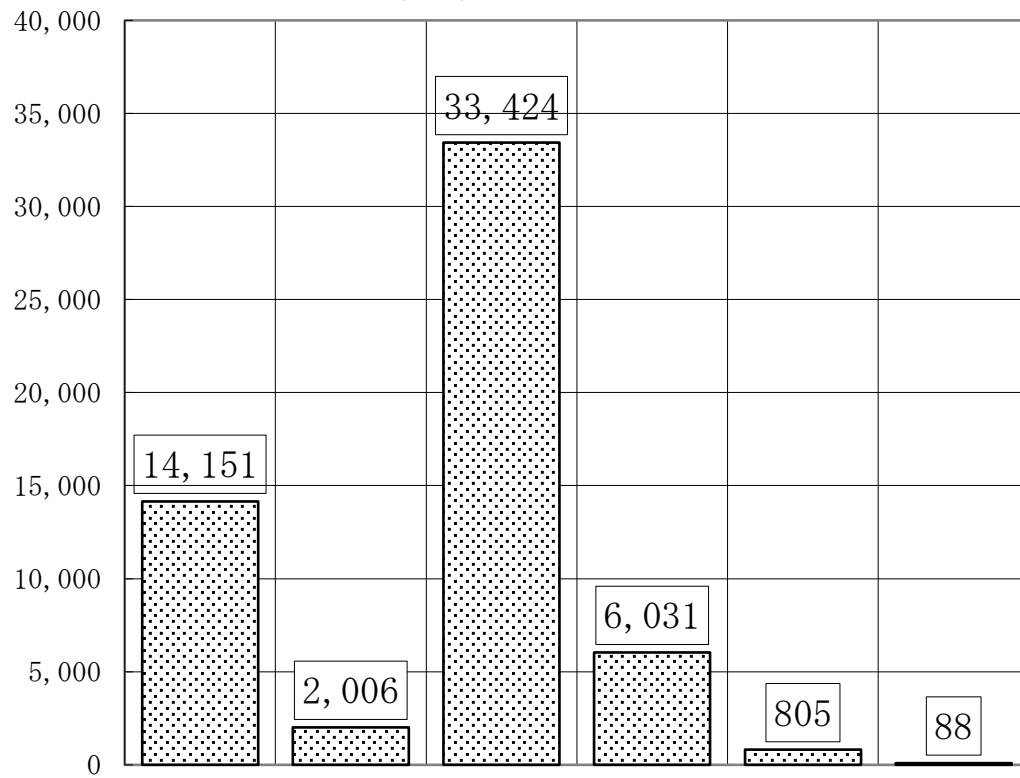
市町村別 区分		合 計	美 濃 加 茂 市	可 児 市	坂 祝 町	富 加 町	川 辺 町	七 宗 町	八 百 津 町	白 川 町	東 白 川 村	御 嵩 町
火 災 件 数	合 計	68	22	19	3	5	5	2	1	3	0	8
	建 物	28	9	10	3	1	1	0	0	0	0	4
	林 野	7	2	2	0	0	1	2	0	0	0	0
	車 両	8	2	3	0	0	0	0	1	1	0	1
	そ の 他	25	9	4	0	4	3	0	0	2	0	3
焼 損 棟 数	全 焼	11	3	4	4	0	0	0	0	0	0	0
	半 焼	3	1	1	0	0	1	0	0	0	0	0
	部 分 焼	8	2	3	1	0	0	0	0	0	0	2
	ぼ や	14	5	5	1	1	0	0	0	0	0	2
罹 災	人 員	47	11	30	2	0	1	0	0	0	0	3
	世 帯	19	5	10	2	0	1	0	0	0	0	1
焼 損 面 積	建物床面積㎡	1,195	234	351	586	0	17	0	0	0	0	7
	建物表面積㎡	23	0	7	16	0	0	0	0	0	0	0
	林野(a)	44	1	39	0	0	2	2	0	0	0	0
死 傷 者	死 者	2	0	2	0	0	0	0	0	0	0	0
	負 傷 者	7	2	1	1	0	0	0	0	0	0	3
損 害 額 (千円)	合 計	56,505	6,719	30,223	13,032	1	0	0	0	1,853	0	4,677
	建 物	45,125	2,816	27,522	11,453	0	0	0	0	0	0	3,334
	林 野	0	0	0	0	0	0	0	0	0	0	0
	車 両	5,768	1,892	1,620	35	0	0	0	0	1,771	0	450
	そ の 他	647	97	9	458	1	0	0	0	82	0	0
月 別 火 災 件 数	1 月	11	5	1	3	0	1	0	1	0	0	0
	2 月	10	3	3	0	2	0	1	0	1	0	0
	3 月	13	5	6	0	0	0	1	0	0	0	1
	4 月	19	5	3	0	3	1	0	0	2	0	5
	5 月	8	1	4	0	0	1	0	0	0	0	2
	6 月	7	3	2	0	0	2	0	0	0	0	0

原因別火災発生状況

原因	たばこ	こころ	焼却炉	ストーブ	煙突・煙道	電灯・電話等の配線	火遊び	マッチ・ライター	たき火	火入れ	放火	放火の疑い	その他	不明	合計
月別合計	1	2	0	4	0	0	2	4	6	9	0	2	25	13	68
1月	1	0	0	1	0	0	0	0	2	1	0	0	4	2	11
2月	0	0	0	0	0	0	1	2	1	3	0	0	2	1	10
3月	0	0	0	3	0	0	0	1	1	1	0	0	5	2	13
4月	0	1	0	0	0	0	1	0	1	3	0	0	8	5	19
5月	0	0	0	0	0	0	0	0	1	1	0	1	2	3	8
6月	0	1	0	0	0	0	0	1	0	0	0	1	4	0	7

月別火災損害額

(千円)

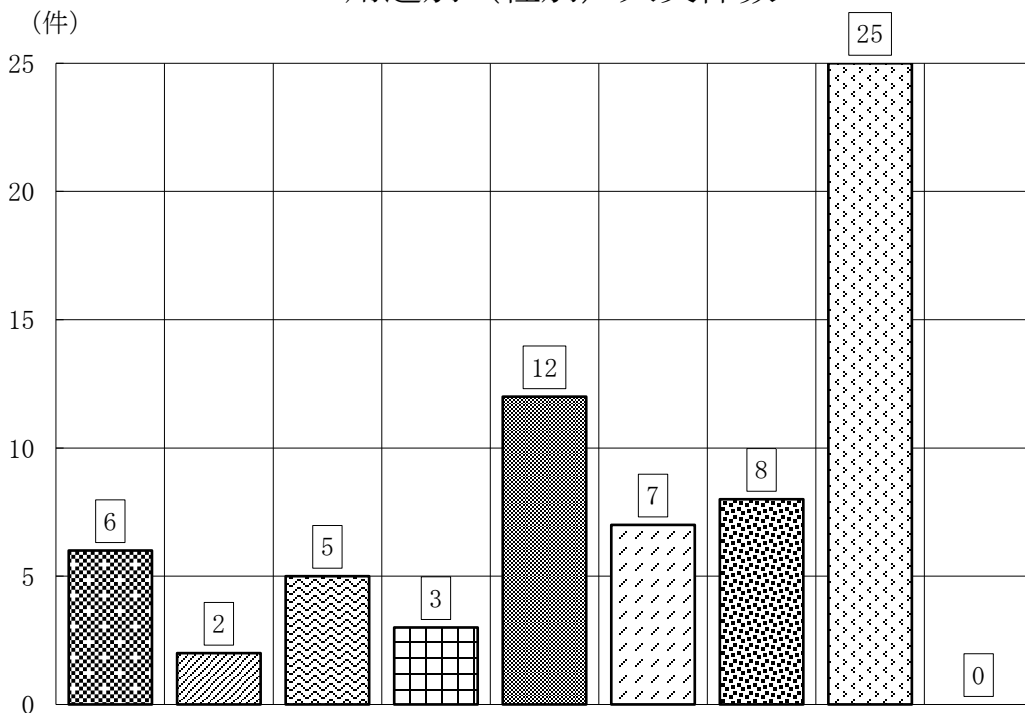


月別	1月	2月	3月	4月	5月	6月	合計
損害額(千円)	14,151	2,006	33,424	6,031	805	88	56,505

火災種別の月別火災発生状況

種別 月別	合計	建物	林野	車両	その他
1 月	11	5	1	1	4
2 月	10	1	1	1	7
3 月	13	5	2	5	1
4 月	19	9	2	0	8
5 月	8	3	1	1	3
6 月	7	5	0	0	2
上半期	68	28	7	8	25
前年同期	72	26	5	3	38

用途別（種別）火災件数



一般住宅	併用共同住宅	工場・作業場	車庫・物置	左記以外	林	車	枯草	左記以外
建物					野	両	その他	

平成26年上半期救急概況

<出場件数>

平成26年上半期の救急出場件数は3,796件で、前年(3,808件)に比べ12件の減少となりました。

救急車の出場については、1日当たり約21回出場し、管内住民約60人に1人の割合で利用したことになります。

<救急種別>

救急種別では、急病が2,374件で全体の63%を占めています。次いで、一般負傷496件(13%)交通事故461件(12%)となっています。

他の種別については、自損行為45件、労働災害45件、運動競技26件、火災10件、加害8件、水難2件、その他329件となっています。

平成26年上半期救助概況

<出場件数>

平成26年上半期の救助出場件数は54件で、前年(52件)に比べ2件の増加となりました。

<救助種別>

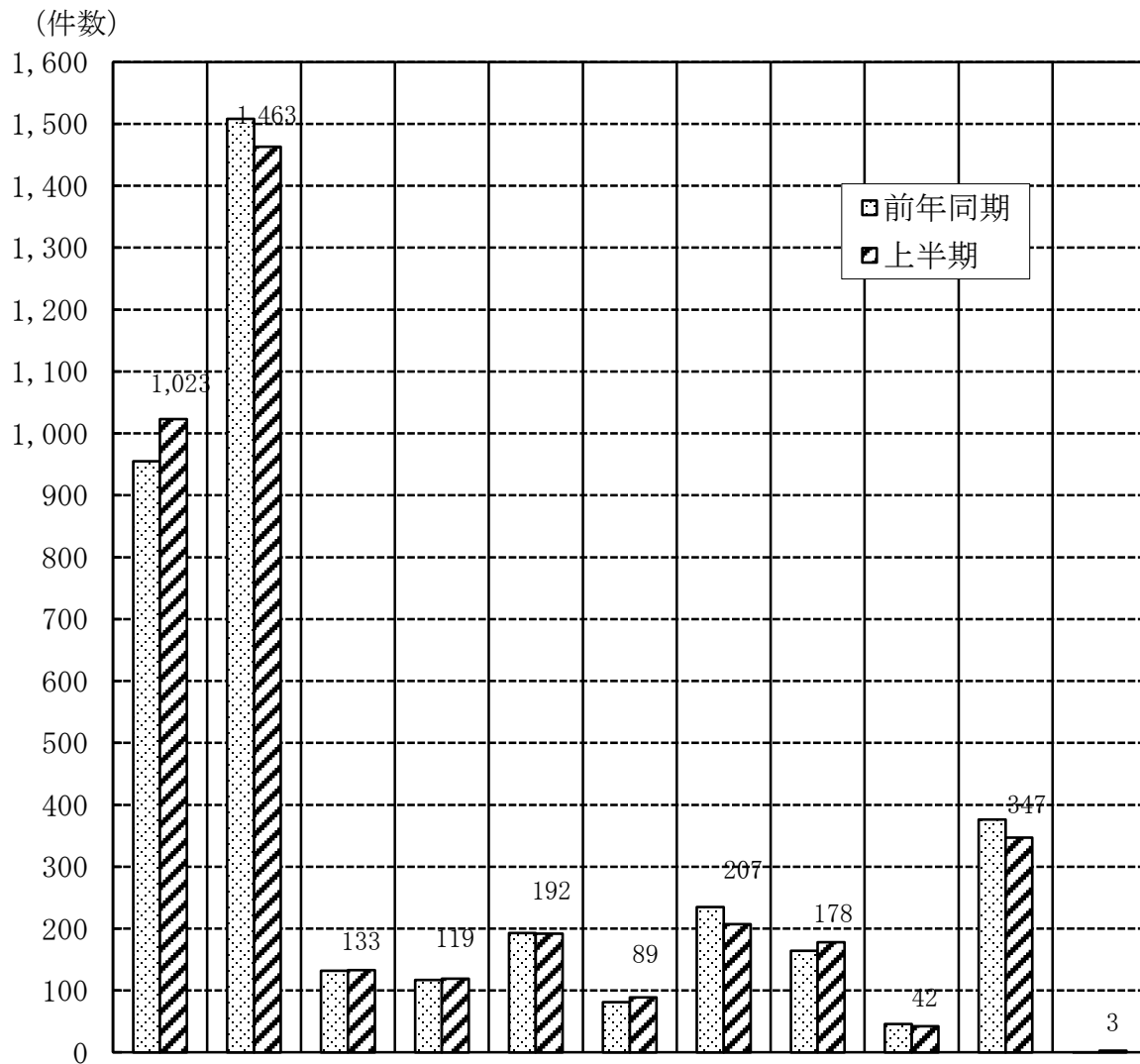
救助種別では、交通事故が25件で全体の46%を占めています。そのほかの種別については、火災5件、水難事故2件、機械による事故1件、その他の事故21件となっています。

市町村別救急出場等の状況

平成26年上半期

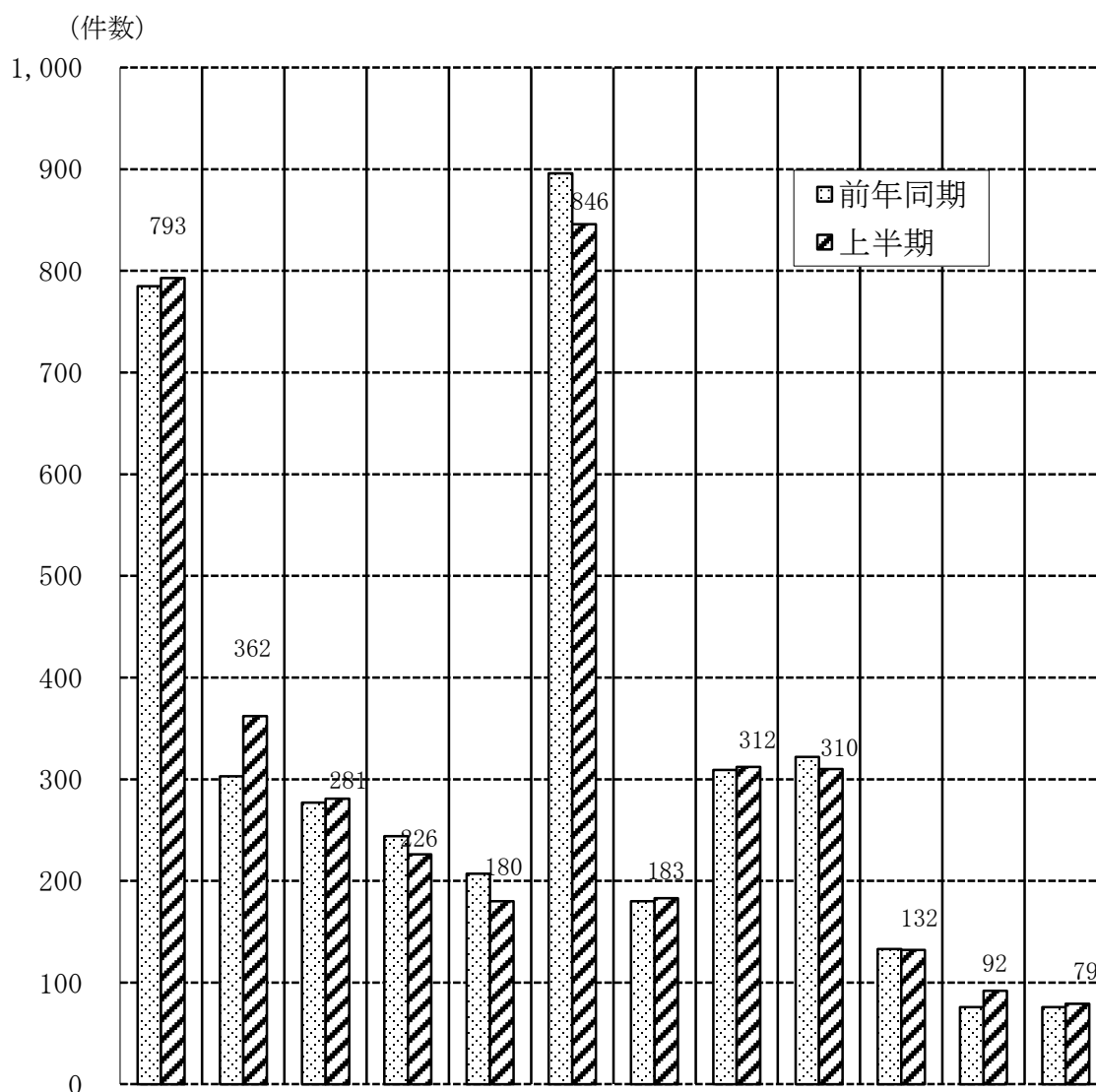
区分	市町村名	合	美	可	坂	富	川	七	八	白	東	御	管
	計	濃	児	祝	加	辺	宗	百	川	白	嵩	外	
	市	茂	市	町	町	町	町	津	町	川	川	町	村
	市	市	市	町	町	町	町	町	町	町	村	町	外
出場件数	3,796	1,023	1,463	133	119	192	89	207	178	42	347	3	
前年同期	3,808	955	1,508	132	117	193	81	235	164	46	376	1	
傷病者搬送件数	3,594	982	1,370	120	116	185	85	199	160	39	336	2	
不搬送件数	202	41	93	13	3	7	4	8	18	3	11	1	
搬送人員	3,653	1,002	1,398	123	118	187	85	200	161	39	338	2	
事故種別 出場 件数	火災	10	2	4	2						2		
	自然災害	0											
	水難	2	1					1					
	交通事故	461	135	169	25	24	27	11	11	14	2	40	
	労働災害	45	9	13	3	3	4	1	5	2	5		
	運動競技	26	8	12	1			1		2	2		
	一般負傷	496	116	198	8	18	20	13	33	25	4	61	
	加害	8	1	4		1			1			1	
	自損行為	45	12	17	1	1	3	1	4	1		5	
	急病	2,374	606	923	91	71	127	60	149	113	32	202	
	その他	329	133	123	2	1	11	2	3	21	4	29	

市町村別救急出場状況



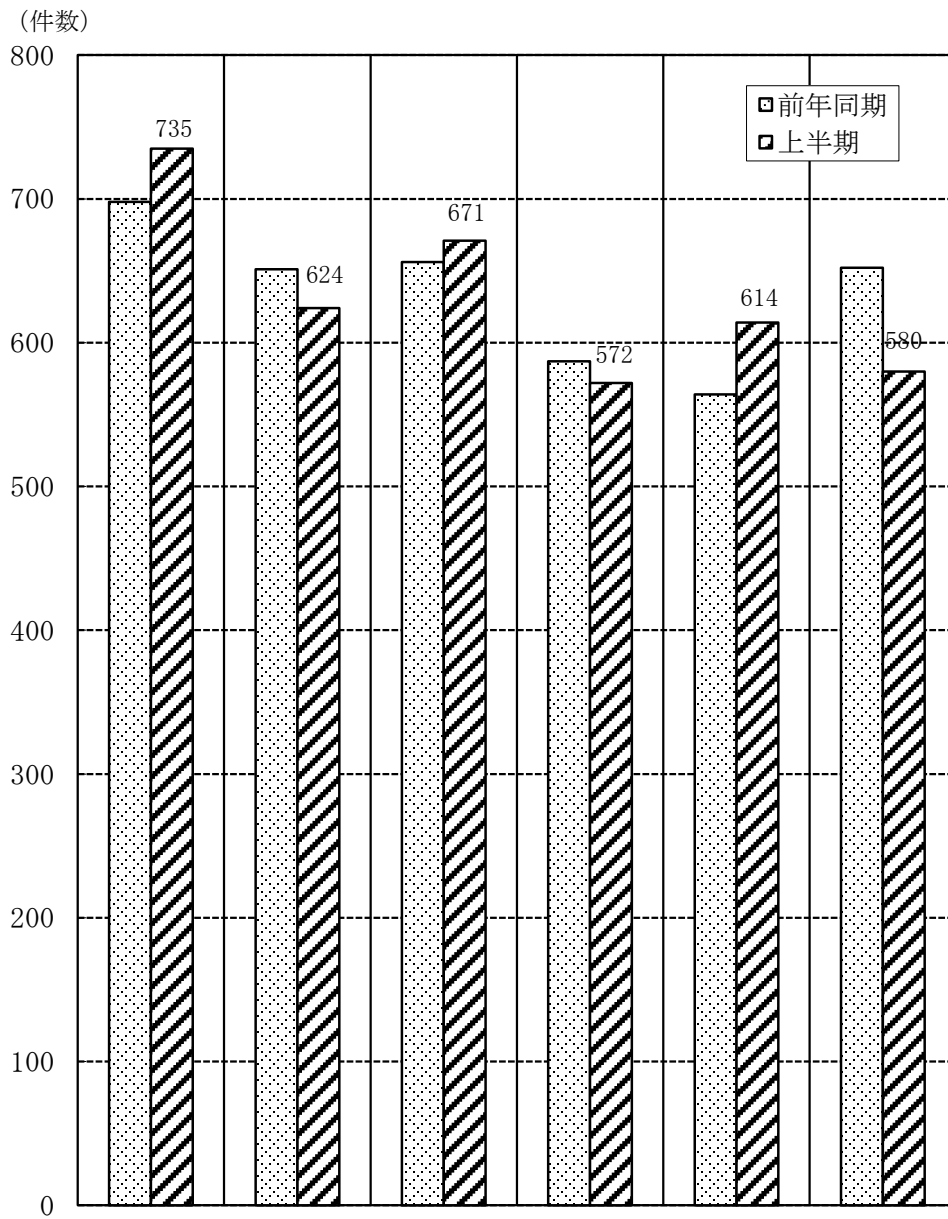
市町村名	美濃加茂市	可児市	坂祝町	富加町	川辺町	七宗町	八百津町	白川町	東白川村	御嵩町	管外	合計
区分												
上半期	1,023	1,463	133	119	192	89	207	178	42	347	3	3,796
前年同期	955	1,508	132	117	193	81	235	164	46	376	1	3,808
比較	68	▲ 45	1	2	▲ 1	8	▲ 28	14	▲ 4	▲ 29	2	▲ 12

署所別救急出場状況



署所別	中消防署	森山分遣所	富加出張所	川辺出張所	八百津出張所	南消防署	東可児分遣所	西可児分署	御嵩分署	東消防署	東白川分遣所	七宗出張所	合計
区分													
上半期	793	362	281	226	180	846	183	312	310	132	92	79	3,796
前年同期	785	303	277	244	207	896	180	309	322	133	76	76	3,808
比較	8	59	4	▲ 18	▲ 27	▲ 50	3	3	▲ 12	▲ 1	16	3	▲ 12

月別救急出場状況

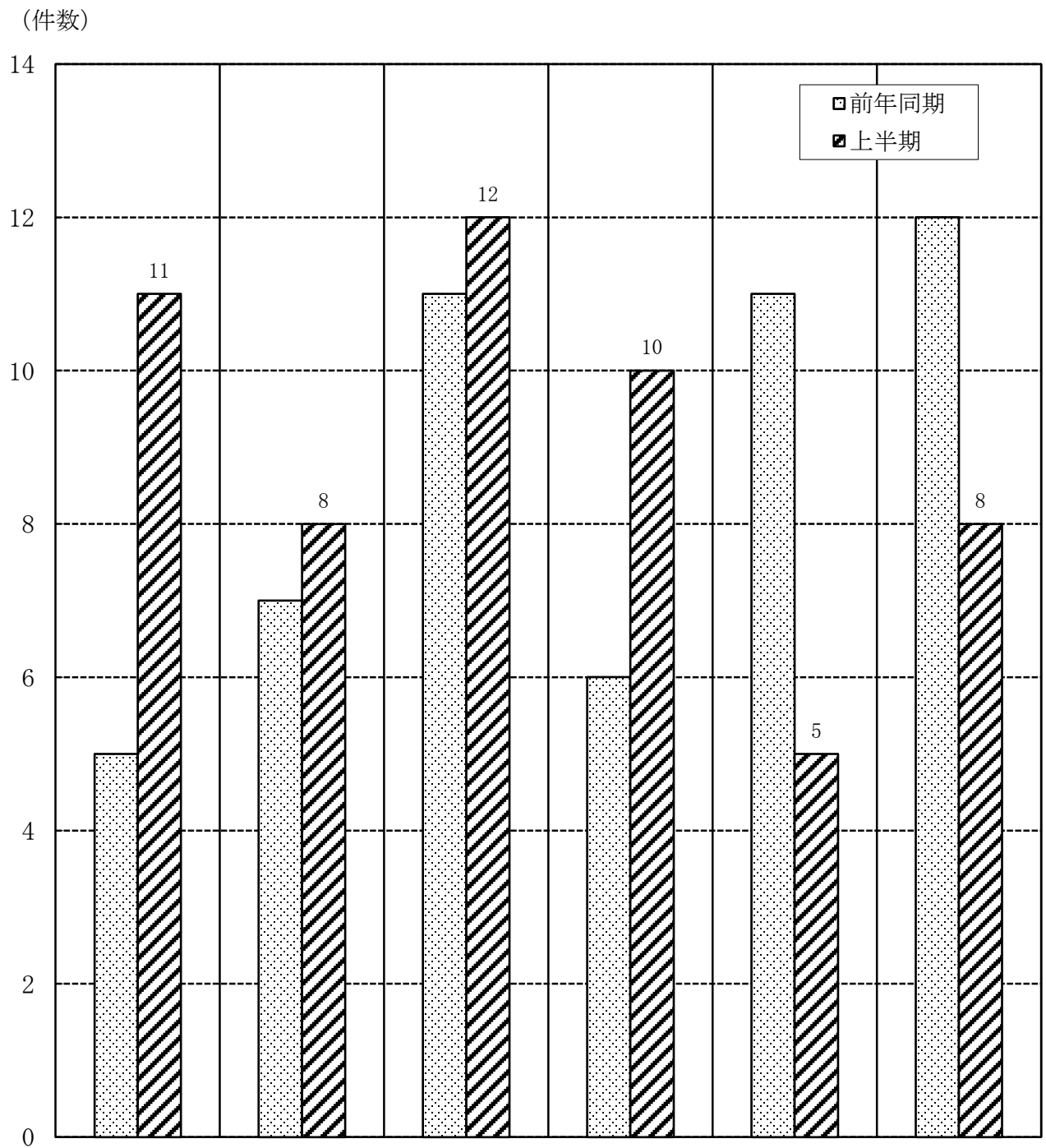


月別 区分	1月	2月	3月	4月	5月	6月	合計
上半期	735	624	671	572	614	580	3,796
前年同期	698	651	656	587	564	652	3,808
比較	37	▲ 27	15	▲ 15	50	▲ 72	▲ 12

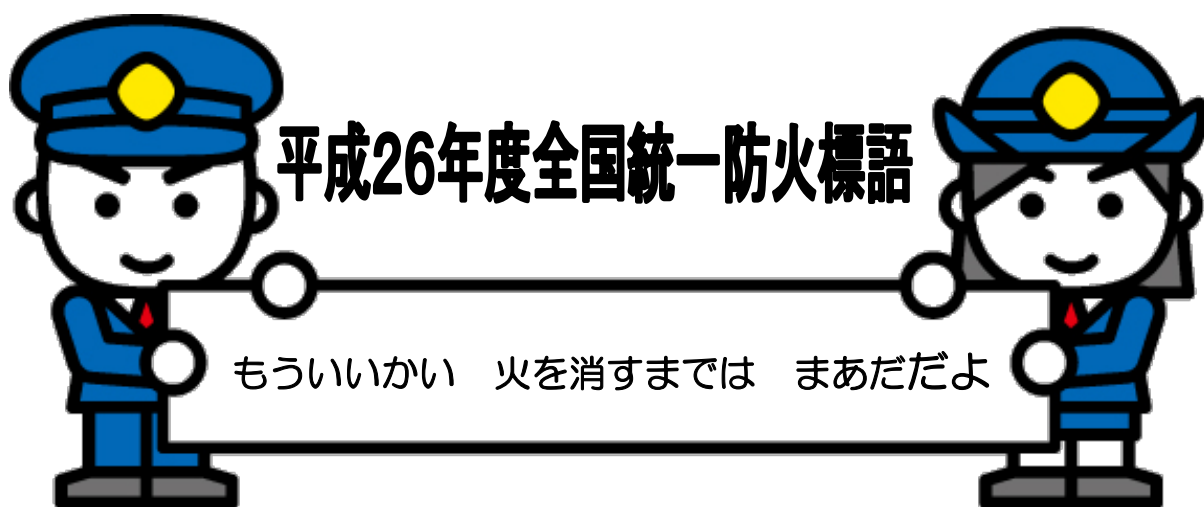
市町村別救助出場状況

市町村名 区分	合 計	美 濃 加 茂 市	可 児 市	坂 祝 町	富 加 町	川 辺 町	七 宗 町	八 百 津 町	白 川 町	東 白 川 村	御 嵩 町	管 外
1 月	11	2	2	1	1			2	1			2
2 月	8	2	2				2	1			1	
3 月	12	2	8					1			1	
4 月	10	3	2		2	1			1		1	
5 月	5	2	2	1								
6 月	8	3	1		1			3				
合 計	54	14	17	2	4	1	2	7	2	0	3	2
前年同期	52	10	18	1	3	3	1	3	5	2	6	0
交通事故	25	8	6	1	2		1	2	1		3	1
水難事故	2							2				
火 災	5	1	3	1								
機械による事故	1		1									
風水害等 自然災害事故												
建物等 による事故												
ガス及び 酸欠事故												
破裂事故												
その他の事故	21	5	7		2	1	1	3	1			1

月別救助出場状況



月別	1月	2月	3月	4月	5月	6月	合計
上半期	11	8	12	10	5	8	54
前年同期	5	7	11	6	11	12	52
比較	6	1	1	4	▲ 6	▲ 4	2



可茂消防事務組合消防本部

ホームページアドレス

<http://www.kamo-fire.jp/>

※災害などの問い合わせは0180-99-5500番へ

119番での災害など問い合わせはご遠慮ください。