

# 可茂消防事務組合の組織

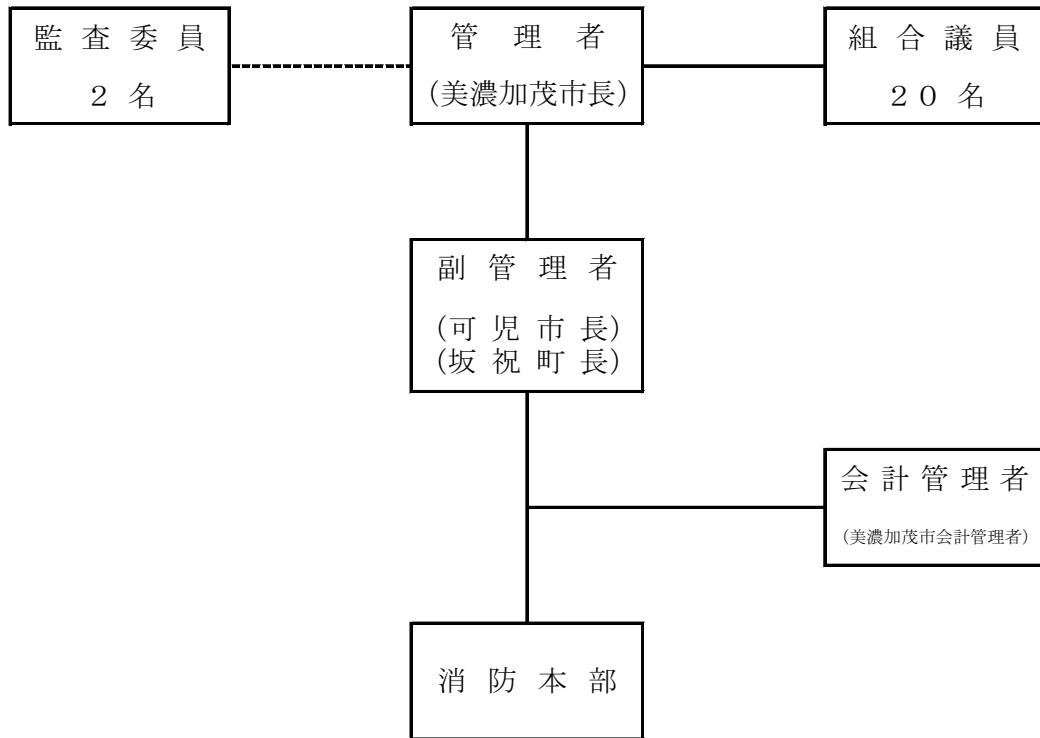
## 1. 構成市町村

美濃加茂市  
富加町  
八百津町  
御嵩町

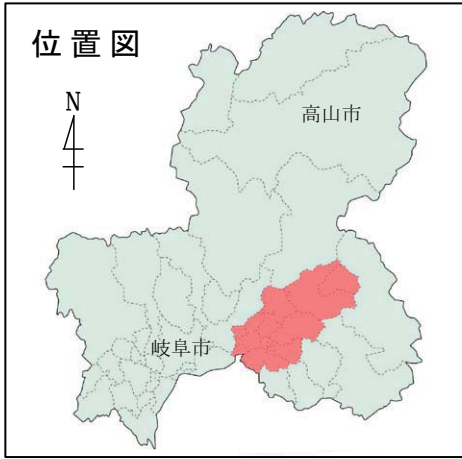
可児市  
川辺町  
白川町

坂祝町  
七宗町  
東白川村

## 2. 行政機構



# 可茂消防事務組合の概要



位置、状況

東 経	137度00分30秒
北 緯	35度26分07秒
東 西	33.44km
南 北	30.48km
面積	834.17 k㎡



平成29年4月1日現在

区 分	所 在 地	建 物 構 造	建築面積 (㎡)	延べ面積 (㎡)	敷地面積 (㎡)	建築年月日
消防本部・中消防署	美濃加茂市加茂川町3丁目7番7号	鉄筋コンクリート一部鉄骨造、3階建	1,371.46	2,645.56	4,867.93	S55.3.30
中消防署森山分遣所	美濃加茂市森山町4丁目3番14号	鉄骨造、一部2階建	160.75	221.50	517.46	S54.3.25
中消防署富加出張所	加茂郡富加町滝田1480番地3	鉄骨造、2階建	371.30	497.85	1,504.00	H27.2.23
中消防署川辺出張所	加茂郡川辺町比久見770番地5	鉄骨造、2階建	365.80	492.00	1,514.51	H25.1.31
中消防署八百津出張所	加茂郡八百津町八百津3390番地8	鉄骨造、2階建	311.20	367.52	1,001.00	H16.12.21
南消防署	可児市下恵土5629番地1	鉄筋コンクリート、一部3階建	963.42	1,651.27	4,256.76	S63.2.29
南消防署東可児分遣所	可児市皐ヶ丘8丁目1番	鉄骨造、一部2階建	215.96	303.60	2,337.00	S58.2.25
南消防署西可児分署	可児市東帷子1683番地1	鉄骨造、一部2階建	322.00	397.80	841.38	S54.3.25
南消防署御嵩分署	可児郡御嵩町御嵩1231番地1	鉄筋コンクリート、2階建	194.01	279.01	802.34	S46.3.10
東消防署	加茂郡白川町河岐1873番地2	鉄骨造、一部2階建	445.88	520.59	997.99	S56.9.19
東消防署東白川分遣所	加茂郡東白川村神土635番地1	鉄骨造、一部2階建	162.00	208.72	603.66	S57.11.25
東消防署七宗出張所	加茂郡七宗町神淵2785番地	鉄骨造、一部2階建	198.43	263.15	615.23	S56.9.19
美佐野無線前進基地局	可児郡御嵩町美佐野5376番地	アルミ合金造	14.41	14.41	100.00	H26.3.7
笹山無線前進基地局	加茂郡白川町三川3773番地13	アルミ合金造	14.41	14.41	100.00	H26.3.7
上吉田無線前進基地局	加茂郡八百津町上吉田1389番地56	アルミ合金造	14.41	14.41	466.00	H26.3.7
上佐見無線前進基地局	加茂郡白川町上佐見1943番地1	アルミ合金造	14.41	14.41	100.00	H26.3.7

## 組合管内市町村の面積・人口・世帯数

平成29年4月1日現在

市町村名	面積 (km <sup>2</sup> )	人口 (人)	世帯数 (世帯)	人口密度
美濃加茂市	74.81	56,293	21,809	752.48
可児市	87.57	101,297	41,085	1,156.75
坂祝町	12.87	8,156	3,205	633.72
富加町	16.82	5,700	1,907	338.88
川辺町	41.16	10,382	3,813	252.24
七宗町	90.47	3,988	1,452	44.08
八百津町	128.79	11,351	4,306	88.14
白川町	237.90	8,604	3,171	36.17
東白川村	87.09	2,354	851	27.03
御嵩町	56.69	18,557	7,233	327.34
合計	834.17	226,682	88,832	271.75

## 過去5年間の推移

区分 \ 年別	平成25年	平成26年	平成27年	平成28年	平成29年
人口 (人)	228,618	227,554	226,914	226,943	226,682
世帯数 (世帯)	85,219	85,732	86,440	87,679	88,832
人口密度	274.06	272.78	272.02	272.06	271.75

## 平成29年度一般会計予算（当初予算）

（歳入）

単位：千円

款	29年度予算額	28年度予算額	比 較
1. 分 担 金	2,624,104	2,498,452	125,652
2. 使用料及び手数料	3,965	4,414	△ 449
3. 国 庫 支 出 金	0	1	△ 1
4. 県 支 出 金	0	1	△ 1
5. 財 産 収 入	532	1,497	△ 965
6. 繰 入 金	97,000	190,674	△ 93,674
7. 繰 越 金	35,000	35,000	0
8. 諸 収 入	21,720	23,413	△ 1,693
9. 組 合 債	52,000	55,800	△ 3,800
歳 入 合 計	2,834,321	2,809,252	25,069

（歳出）

単位：千円

款	29年度 予算額	28年度 予算額	比 較	29年度予算額財源内訳			
				特 定 財 源			一般財源
				国県支出金	地方債	その他	
1. 議会費	130	131	△ 1				130
2. 総務費	2,187,772	2,151,611	36,161			17,973	2,169,799
3. 消防費	543,903	558,110	△ 14,207		52,000	229	491,674
4. 公債費	102,016	98,900	3,116				102,016
5. 予備費	500	500	0				500
歳出合計	2,834,321	2,809,252	25,069	0	52,000	18,202	2,764,119

### 一般会計予算の推移

