

平成 2 8 年火災概況

[火災件数]

火災件数は、72件で、前年（77件）に比べ5件の減少となりました。また、出火率（人口1万人当たりの出火件数）は、3.2件/万人となっています。

[火災種別]

火災種別は、建物火災が28件（39%）、その他の火災が32件（44%）と大半を占めています。次いで、車両火災9件（13%）、林野火災3件（4%）となっています。

[出火原因]

出火原因の多い順に見ると、その他、不明を除き、たき火6件（8%）、こんろ、火遊び、火入れ、放火及び放火の疑いが各4件（各6%）、炉・ボイラー、電気機器・電気装置及び取灰が各3件（各4%）、たばこが2件（3%）、焼却炉、電灯・電話等の配線、マッチ・ライター及び溶接機・切断機が各1件（各1%）となっています。

[損害額]

火災による損害額は109,192千円で、前年（122,629千円）に比べ13,437千円の減少となりました。また、火災1件当たりの損害額は約1,517千円、1日では約298千円となっています。

[死傷者]

火災による死者は1名で、前年（3名）に比べ2名の減少となりました。また、負傷者は8名で、前年（11名）に比べ3名の減少となりました。

市町村別火災発生状況

平成28年

市町村名		合	美	可	坂	富	川	七	八	白	東	御
区 分		計	濃	児	祝	加	辺	宗	百	川	白	嵩
市町村名		合	美	可	坂	富	川	七	八	白	東	御
区 分		計	濃	児	祝	加	辺	宗	百	川	白	嵩
火災件数 (件)	合計	72	21	17	3	1	5	4	8	4	2	7
	建物	28	11	7	1		1	2		1		5
	林野	3	1						1	1		
	車両	9		2			1	2	2		1	1
	その他	32	9	8	2	1	3		5	2	1	1
焼損棟数 (棟)	全焼	15	4	1			1			1		8
	半焼	2						1				1
	部分焼	8	3		1					1		3
	ぼや	20	6	7		1		1			1	4
り 災	人員(人)	58	16	15				3		1		23
	世帯	20	6	4				1		1		8
焼 損 面 積	建物床面積(m ²)	1,312	100	15	60		506	18		16		597
	建物表面積(m ²)	55	16	1							1	37
	林野(a)	10							1	9		
死 (傷 者)	死者	1		1								
	負傷者	8	3	3								2
損 害 額 (千 円)	合計	109,192	7,751	4,616	1,623	19	22,035	1,349	1,872	109	723	69,095
	建物	98,896	7,127	111	1,623		21,784	959		109	3	67,180
	林野	0										
	車両	5,219		106			251	390	1,870		700	1,902
	その他	5,077	624	4,399		19				2	20	13

月別火災発生状況

平成28年

区 分		月 別												
		合 計	一 月	二 月	三 月	四 月	五 月	六 月	七 月	八 月	九 月	十 月	十 一 月	十 二 月
火災件数 (件)	合 計	72	8	11	18	4	3	4	6	7	3	2	2	4
	建 物	28	4	5	4	1	1	1	3	3	1	1	1	3
	林 野	3			3									
	車 両	9		1		1	1		1	2	1		1	1
	そ の 他	32	4	5	11	2	1	3	2	2	1	1		
焼損棟数 (棟)	全 焼	15	1	9	3			1						1
	半 焼	2							1	1				
	部 分 焼	8	2	4						2				
	ぼ や	20	2	3	4	1	3		2		1	1	1	2
災 害	人 員 (人)	58	1	24		4	4		9	4	8			4
	世 帯	20	1	8		1	1		3	2	2			2
焼 損 面 積	建物床面積(m ²)	1,312	76	548	15			91	24	51				507
	建物表面積(m ²)	55		51			2				1			1
	林 野 (a)	10			10									
死(傷)者	死 者	1				1								
	負 傷 者	8		2	1		2		1					2
損 害 額 (千 円)	合 計	109,192	6,147	67,545	639	85	728	1,374	5,104	3,932	1,275	0	100	22,263
	建 物	98,896	1,748	66,301	33	5	9	1,365	3,804	3,540	5		74	22,012
	林 野	0												
	車 両	5,219		1,200		80	700	2	1,300	390	1,270		26	251
	そ の 他	5,077	4,399	44	606		19	7		2				

最長無火災期間及び最多出場回数

最 長 無 火 災 期 間	平成27年	27日間 (6月23日～7月19日)	平成28年	39日間 (9月13日～10月21日)
		最 多 出 場 回 数		1日 3回 (4月30日・9月30日)

時間別火災発生件数

平成28年

火災種別 時間	合 計	建 物	林 野	車 両	そ の 他
0:00 ~ 1:59	1			1	
2:00 ~ 3:59	1	1			
4:00 ~ 5:59	5		1		4
6:00 ~ 7:59	3	2		1	
8:00 ~ 9:59	5	1		1	3
10:00 ~11:59	10	4	1	2	3
12:00 ~13:59	7	3		1	3
14:00 ~15:59	12	2			10
16:00 ~17:59	10	6			4
18:00 ~19:59	10	3	1	2	4
20:00 ~21:59	3	2			1
22:00 ~23:59	5	4		1	
不 明	0				
合 計	72	28	3	9	32

四半期別火災発生状況

年 別 期 別	平成27年				平成28年			
	件 数 (件)	割 合 (%)	損害額 (千円)	割 合 (%)	件 数 (件)	割 合 (%)	損害額 (千円)	割 合 (%)
1期(1~3月)	20	26.0	12,807	10.4	37	51.4	74,331	68.1
2期(4~6月)	18	23.4	2,655	2.2	11	15.3	2,187	2.0
3期(7~9月)	24	31.1	27,785	22.7	16	22.2	10,311	9.4
4期(10~12月)	15	19.5	79,382	64.7	8	11.1	22,363	20.5
合 計	77	100.0	122,629	100.0	72	100.0	109,192	100.0

天候別火災発生件数

平成28年

天候 \ 月	合 計	一 月	二 月	三 月	四 月	五 月	六 月	七 月	八 月	九 月	十 月	十 一 月	十 二 月
晴	53	8	8	16	3	1	3	3	3	2	2	1	3
曇	12		3	1	1		1	2	2	1		1	
雨	7			1		2		1	2				1
雪	0												
霧	0												
不 明	0												
合 計	72	8	11	18	4	3	4	6	7	3	2	2	4

風向別火災発生件数

平成28年

風向 \ 種別	合 計	北	北北東	北東	東北東	東	東南東	南東	南南東	南	南南西	南西	西南西	西	西北西	北西	北北西	無 風	不 明
合 計	72		3	2			2	2	6	10	3	3	3	8	8	8	6	8	
建 物	28		1				2	1	4	1	2	1	1	2	4	4	1	4	
林 野	3									2							1		
車 両	9		2	1						1	1					1	1	2	
そ の 他	32			1				1	2	6		2	2	6	4	3	3	2	

火災の覚知方法

覚知別 \ 年 区 分	平成27年					平成28年				
	合 計	建 物	林 野	車 両	そ の 他	合 計	建 物	林 野	車 両	そ の 他
合 計	77	46	1	3	27	72	28	3	9	32
火災報知専用電話(加入)	20	14			6	11	3		2	6
火災報知専用電話(携帯)	32	18	1	2	11	33	11	2	3	17
加 入 電 話	5	2			3	12	4	1	3	4
駆 込 み 通 報	1				1	1				1
事 後 聞 知	17	12		1	4	15	10		1	4
そ の 他	2				2					

原因別火災発生件数

平成28年

原因 月別	合計	たばこ	こる	焼却炉	ストーブ	煙突・煙道	電灯・電話等の配線	火遊び	マッチ・ライター	たき入れ	火入れ	放火	放火の疑い	かまど・風呂かまど	炉・ボイラー	電気機器・電気装置	溶接機・切断機	取灰	その他	不明
	合計	72	2	4	1	0	0	1	4	1	6	4	4	4	0	3	3	1	3	17
1月	8									2					1				4	1
2月	11		1					2	1	1	1		1						3	1
3月	18			1				1		1	1	1	2		1	1	1	2	2	4
4月	4	1										1						1	1	
5月	3							1				1								1
6月	4									1									1	2
7月	6		2								1		1						2	
8月	7	1					1			1					1	1			2	
9月	3		1								1	1								
10月	2																			2
11月	2															1			1	
12月	4																		1	3
合計	72	2	4	1	0	0	1	4	1	6	4	4	4	0	3	3	1	3	17	14
美濃加茂市	21	2	2							2	3		1		1			1	4	5
可児市	17		1					3	1	1	1					1	1	2	4	2
坂祝町	3							1												2
富加町	1											1								
川辺町	5		1							1										3
七宗町	4														1	1			2	
八百津町	8						1					2	3						2	
白川町	4			1						2										1
東白川村	2																		1	1
御嵩町	7								1						1	1			4	
合計	72	2	4	1	0	0	1	4	1	6	4	4	4	0	3	3	1	3	17	14
建物	28	1	3					2	1	1			1		3	1		2	8	5
林野	3			1								1								1
車両	9											2				2			3	2
その他	32	1	1				1	2		5	4	1	3				1	1	6	6

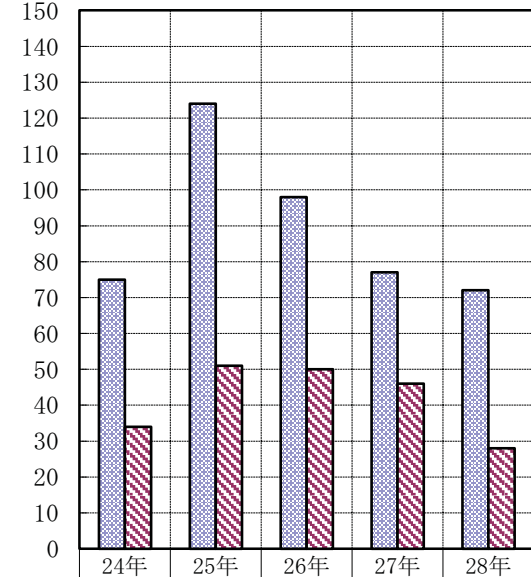
過去5年間の火災推移

区分	火災件数 (件)			焼損棟数 (棟)			り災		焼損面積			死傷者 (人)		損害見積額 (千円)										
	合計	建物	林野	建物	車	その他	全焼	半焼	部分焼	人員 (人)	世帯	建物面積 (㎡)	建床面積 (㎡)	建表面積 (㎡)	林野 (a)	死者	負傷者	合計	建物	野	林	車	その他	
可茂消防事務組合																								
平成24年	75	34	7	5	29	11	5	15	17	61	21	1,194	64	17	1	7	188,693	186,212	0	0	2,252	229		
平成25年	124	51	7	8	58	26	3	27	22	82	32	2,346	104	31	4	17	185,402	174,486	0	0	6,731	4,185		
平成26年	98	50	7	11	30	19	3	16	30	74	27	2,261	92	44	3	10	99,948	92,361	0	0	6,921	666		
平成27年	77	46	1	3	27	14	1	17	24	50	25	1,646	124	0	3	11	122,629	120,362	0	0	1,225	1,042		
平成28年	72	28	3	9	32	15	2	8	20	58	20	1,312	55	10	1	8	109,192	98,896	0	0	5,219	5,077		
岐阜県																								
平成28年	687	337	20	78	252	454	454	(棟)	293	世帯	15,953	1,845	291	29	90	1,018,829								
全国 (概数)																								
平成28年	36,773	20,964	1,029	4,041	10,739	30,837	30,837	(棟)	18,139	世帯	1,016,395	117,757	38,428	1,445	5,859	8,942,749								

グラフで見る過去5年間の火災推移

火災件数

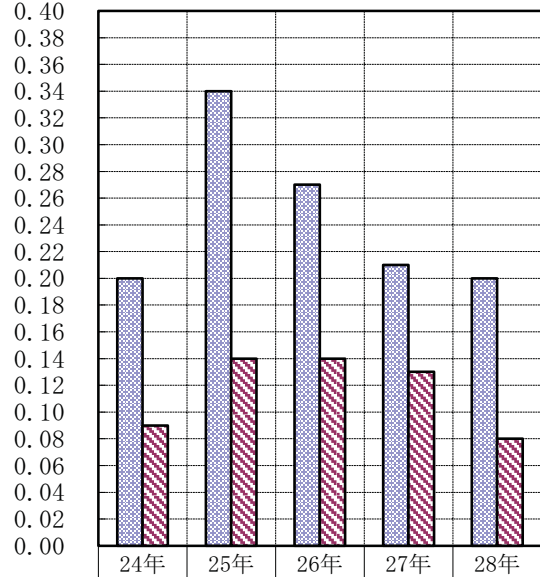
単位：件



合計件数	75	124	98	77	72
建物火災	34	51	50	46	28

一日当たりの火災件数

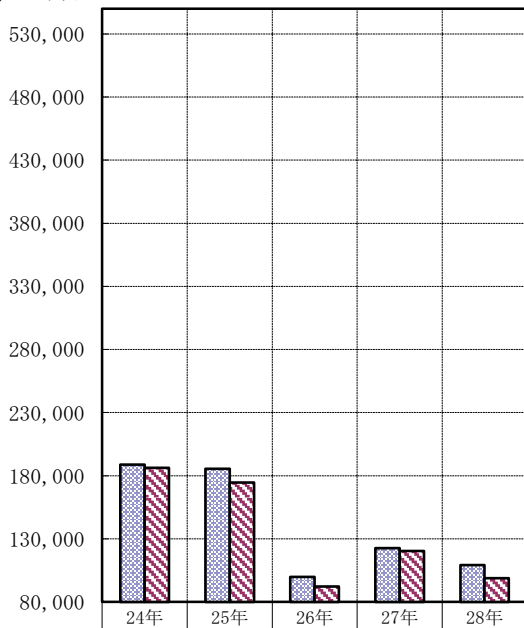
単位：件



総件数	0.20	0.34	0.27	0.21	0.20
建物	0.09	0.14	0.14	0.13	0.08

損害額

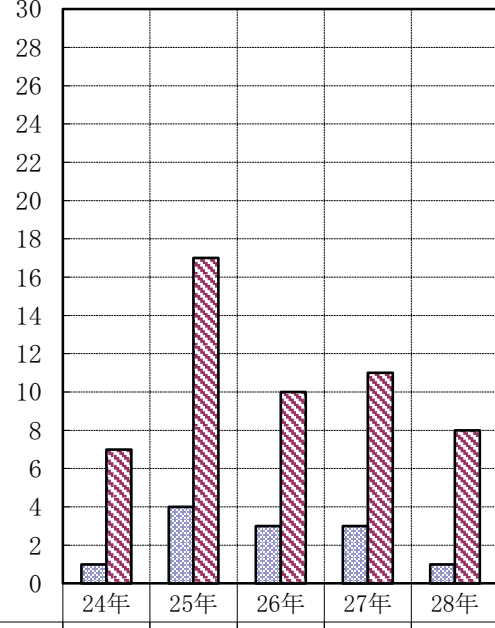
単位：千円



合計	188,693	185,402	99,948	122,629	109,192
建物	186,212	174,486	92,361	120,362	98,896

死傷者

単位：人



死者	1	4	3	3	1
負傷者	7	17	10	11	8

過去5年間のおもな火災

発 年 月 日	生 出 時 間	火 種 別	災 別	発 生 場 所	出 火 原 因	焼 損 面 積	死 傷 者 (人)	損 害 額 (千円)	
24	1	6	13:30	建物	美濃加茂市加茂野町	不 明	1 2 4 m ²	死1	26, 504
	3	34	15:15	建物	加茂郡東白川村越原	不 明	1 6 2 m ²		22, 373
	9	19	0:50	建物	美濃加茂市蜂屋町	不 明	6 4 m ²		81, 955
	12	12	不明	建物	可児郡御嵩町御嵩	放 火	2 0 5 m ²		17, 934
	6	25	19:40	建物	加茂郡富加町滝田	不 明	1 3 2 m ²	死1	1, 693
	11	2	7:30	その他	可児市土田	そ の 他			42, 700
	11	25	13:20	建物	可児郡御嵩町大久後	放 火 の 疑 い	1 2 1 m ²	死1	2, 871
	12	8	15:45	その他	可児郡御嵩町古屋敷	放 火		死1	
	12	26	0:50	建物	美濃加茂市伊深町	ス ト ー ブ	3 4 3 m ²	傷1	13, 344
25	3	31	22:10	建物	美濃加茂市加茂野町	不 明	1 4 3 m ²	死2	674
	9	29	不明	その他	加茂郡七宗町神渕	火 入 れ	1 5 7 m ²	死1	
	10	15	2:00	建物	可児市大森	不 明	4 6 m ²	死1	10, 051
	12	16	3:00	建物	美濃加茂市加茂野町今泉	不 明	4 5 m ²	死1	18, 484
26	1	17	不明	山林	可児市塩	た き 火	4 a	死1	
	1	19	15:00	建物	坂祝町深萱	不 明	5 3 6 m ²		12, 277
	3	4	3:00	建物	可児市鳩吹台	電 気 ス ト ー ブ	1 4 8 m ²		19, 012
	3	14	11:50	建物	可児市羽生ヶ丘	不 明	8 9 m ²	死1	17, 090
	9	23	2:00	建物	坂祝町酒倉	不 明	4 7 2 m ²		24, 500
	12	27	16:40	その他	可児市川合	枯 れ 草 焼 き	3 0 1 m ²	死1	
27	7	23	0:15	建物	川辺町上川辺	不 明		死1	7, 255
	8	4	22:25	建物	可児市下恵土	ロ ウ ソ ク	2 m ²	死1	24
	10	4	9:00	その他	美濃加茂市山之上町	枯 れ 草 焼 き		死1	
	10	27	13:10	建物	美濃加茂市加茂野町	工 業 用 乾 燥 機			64, 359
28	2	10	17:27	建物	可児郡御嵩町中	石 油 ス ト ー ブ	4 8 2 m ²	傷2	62, 615
	4	6	23:10	車両	可児市瀬田	放 火		死1	80
	12	13	14:25	建物	川辺町鹿塩	温 風 ヒ ー タ ー	5 0 6 m ²		21, 784

※損害額10,000千円以上、焼損面積200アール以上、死者1名以上、負傷者3名以上の火災