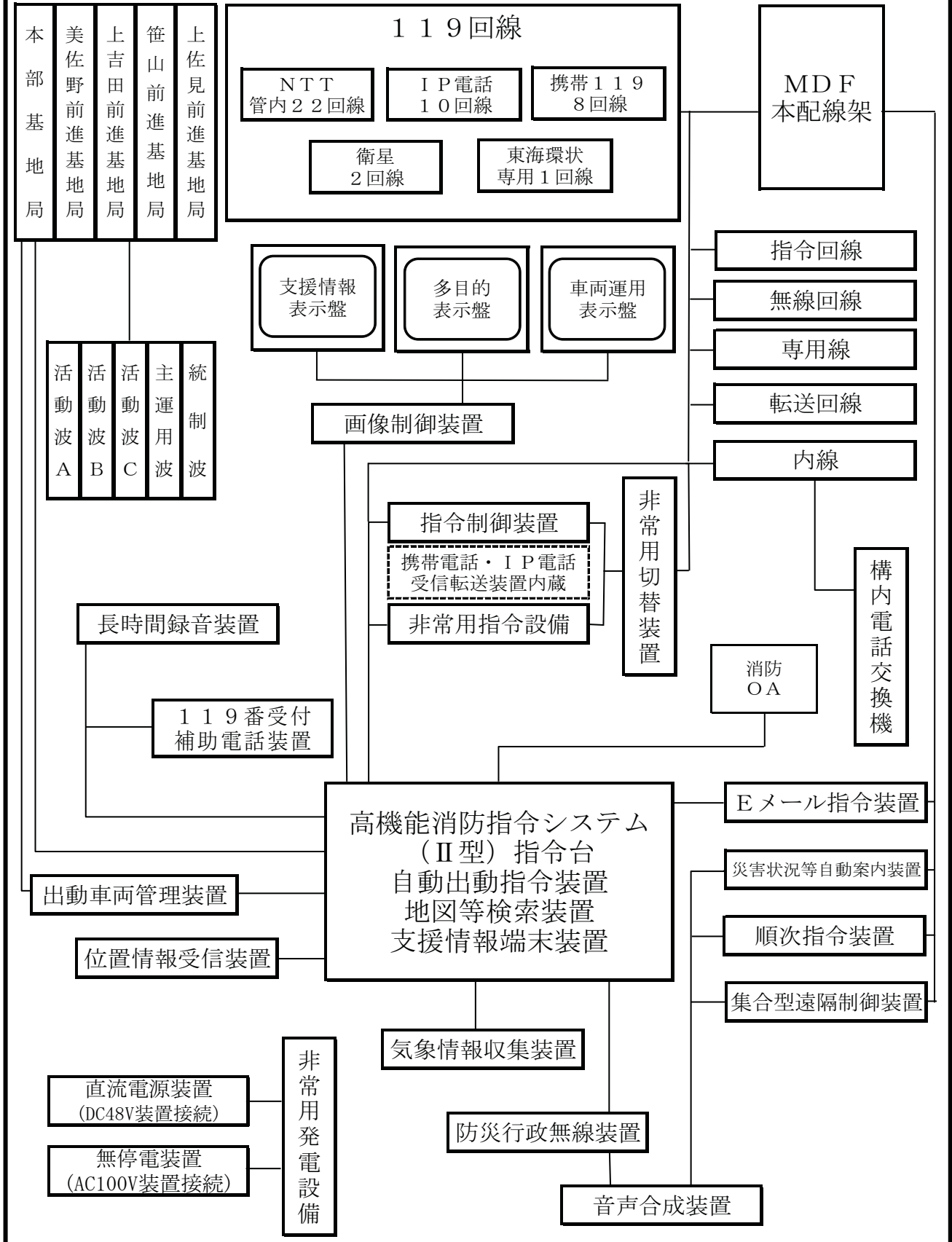
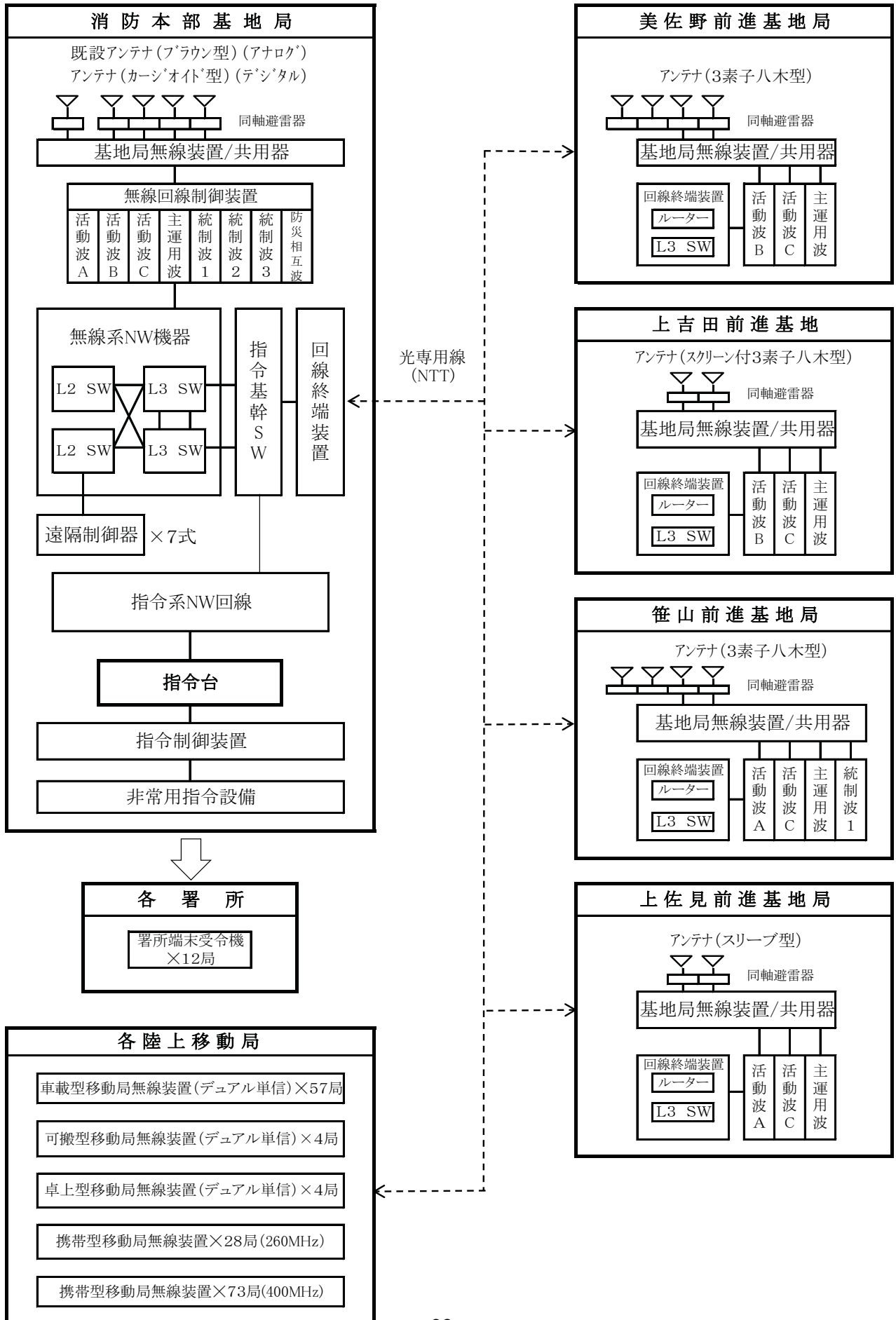


署所及び基地局 区 分		消防本部	中消防署	中消防署森山分遣所	中消防署富加出張所	中消防署川辺出張所	中消防署八百津出張所	南消防署	南消防署東可児分遣所	南消防署西可児分署	南消防署御嵩分署	東消防署	東消防署東白川分遣所	東消防署七宗出張所	美佐野前進基地局	上吉田前進基地局	笹山前進基地局	上佐見前進基地局	計	
		1														1	1	1	1	5
無線設備	基地局	1													1	1	1	1	5	
	陸上移動局	卓上型(5W)、アナログ(10W)	1	1					1				1							4
		可搬型(5W)、アナログ(10W)	1	1					1				1							4
		車載型(5W)、アナログ(10W)	3	12	2	3	3	3	12	2	3	3	6	2	3					57
		携帯型(1W)	2	4	1	2	2	2	4	1	2	2	3	1	2					28
携帯型400MHz(1W)		15	3	4	4	4	15	3	6	6	6	3	4					73		
119	N T T	1 1 9 回線	22																22	
		衛星 1 1 9 回線	2																	2
	I P 1 1 9 回線	10																	10	
	携帯電話	1 1 9 回線(3通信事業者)	8																	8
		転送回線	1																	1
	メール 1 1 9 (アドレス)	1																	1	
	ヘルプネット	2																	2	
	ファックス 1 1 9	1																	1	
東海環状線専用電話	1																	1		
電 話	I P - P B X 電話交換設備	1																	1	
	I N S 回線等	7	3	1	1	1	1	3	1	2	2	3	1	1					27	
	N T T - F O M A 回線	1																	1	
	携 帯 電 話 機	3	6	2	2	2	2	6	2	3	3	3	2	2					38	
	指令台収容	加入電話回線	1																	1
		順次指令回線	2																	2
災害状況等自動案内回線		1																	1	
岐阜県救急医療情報センター	1																	1		
市町村同報無線集合型遠隔制御装置	1																	1		

指令施設系統図



無線回線系統図



119番受信状況

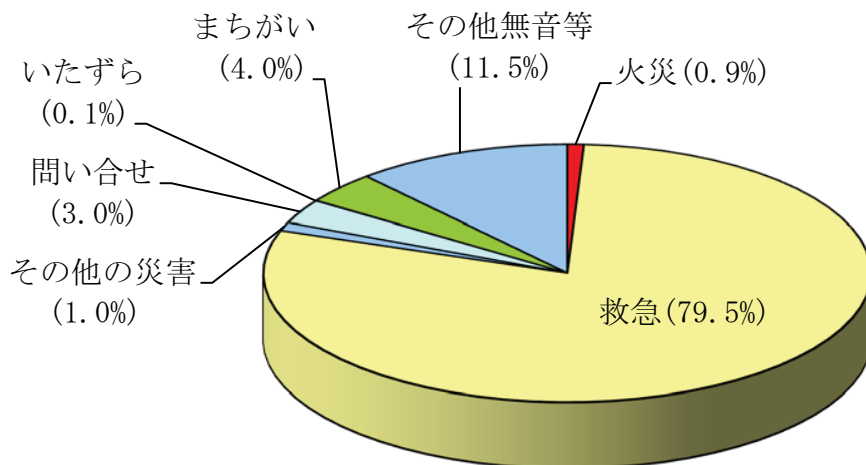
119番には、有線系119番と移動体系（携帯電話等）119番があり、移動体系119番については可茂消防本部管内及び隣接市町村の一部からの通報を受信しています。

119番総受信件数

平成28年

	1月	2月	3月	4月	5月	6月	7月	8月	9月	10月	11月	12月	合計
火災	6	20	22	2	2	4	9	11	1	2	0	5	84
救急	658	663	684	574	540	555	665	631	593	633	672	785	7,653
その他の災害	5	4	8	6	13	5	8	9	10	11	12	11	102
問い合わせ	33	34	27	31	32	17	27	32	10	12	24	16	295
いたずら	1	0	0	0	0	0	1	0	0	2	1	0	5
まちがい	28	35	47	38	39	24	47	27	22	33	26	17	383
その他無音等	112	99	104	61	92	71	113	102	92	92	77	93	1,108
試験	71	116	148	124	93	139	119	100	140	160	170	148	1,528
合計	914	971	1,040	836	811	815	989	912	868	945	982	1,075	11,158

119番通報種別の割合（ただし試験は除く）



有線系119番（IP電話を含む）受信件数

平成28年

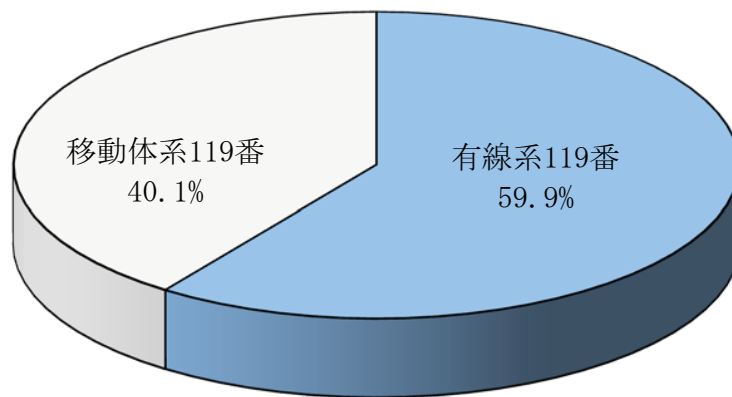
	1月	2月	3月	4月	5月	6月	7月	8月	9月	10月	11月	12月	合計
火災	1	2	4	1	0	3	3	1	1	1	0	3	20
救急	446	456	434	392	350	368	422	383	360	392	425	490	4,918
その他の災害	2	1	3	1	2	0	5	4	3	3	4	5	33
問い合わせ	19	19	12	13	11	7	11	13	4	7	12	6	134
いたずら	1	0	0	0	0	0	0	0	0	1	0	0	2
まちがい	12	12	27	25	20	16	25	17	13	16	15	7	205
その他無音等	49	48	41	30	31	25	45	40	39	36	38	31	453
試験	68	113	146	122	92	138	102	98	133	156	164	140	1,472
合計	598	651	667	584	506	557	613	556	553	612	658	682	7,237

移動体系119番受信件数（可茂消防分）

平成28年

	1月	2月	3月	4月	5月	6月	7月	8月	9月	10月	11月	12月	合計
火災	5	18	18	1	2	1	6	10	0	1	0	2	64
救急	212	207	250	182	190	187	243	248	233	241	247	295	2,735
その他の災害	3	3	5	5	11	5	3	5	7	8	8	6	69
問い合わせ	14	15	15	18	21	10	16	19	6	5	12	10	161
いたずら	0	0	0	0	0	0	1	0	0	1	1	0	3
まちがい	16	23	20	13	19	8	22	10	9	17	11	10	178
その他無音等	63	51	63	31	61	46	68	62	53	56	39	62	655
試験	3	3	2	2	1	1	17	2	7	4	6	8	56
合計	316	320	373	252	305	258	376	356	315	333	324	393	3,921

有線系119番と移動体系119番の受信割合
(ただし試験は除く)

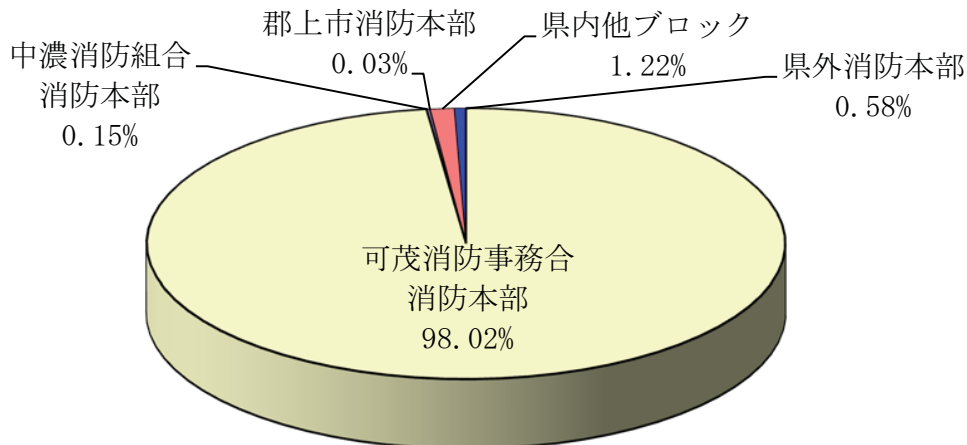


移動体系119番転送・伝達件数

平成28年

可茂消防事務組合	中濃消防組合	郡上市消防本部	県内他ブロック	県外消防本部	合計
3,865	6	1	48	23	3,943

移動体119番（火災・救急・その他の災害）の受信及び転送伝達状況
(可茂消防以外は、転送及び伝達 ただし試験は除く)



救急医療情報システム

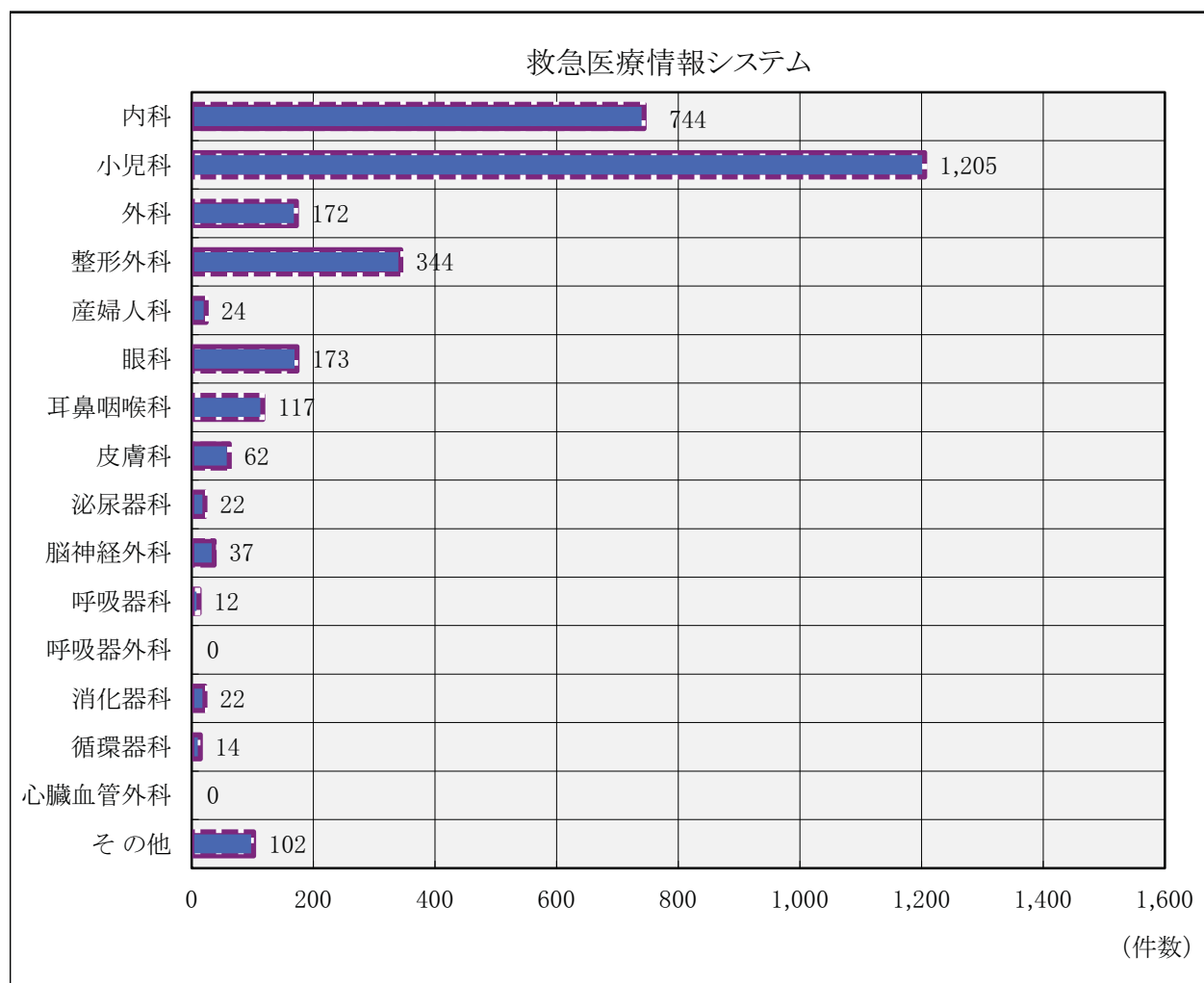
救急医療情報システムにより病院の案内を行っています。

★0574 (25) 3799

案内状況

平成28年

	1月	2月	3月	4月	5月	6月	7月	8月	9月	10月	11月	12月	合計
内 科	167	68	53	38	81	20	49	41	43	50	33	101	744
小 児 科	155	108	82	81	137	80	114	75	63	73	88	149	1,205
外 科	12	6	14	16	27	5	16	15	12	11	20	18	172
整 形 外 科	30	36	31	35	39	18	31	23	30	31	18	22	344
産 婦 人 科	3	2	2	1	2	2	0	3	3	3	0	3	24
眼 科	7	5	9	11	18	11	12	21	18	18	17	26	173
耳 鼻 咽 喉 科	8	10	11	12	13	8	10	10	4	11	7	13	117
皮 膚 科	4	3	5	6	8	6	9	7	5	3	3	3	62
泌 尿 器 科	3	0	1	1	1	3	3	2	2	0	3	3	22
脳 神 経 外 科	1	0	3	0	4	3	5	3	6	2	6	4	37
呼 吸 器 科	1	1	0	0	4	2	1	0	1	1	0	1	12
呼 吸 器 外 科	0	0	0	0	0	0	0	0	0	0	0	0	0
消 化 器 科	2	0	1	1	3	2	4	2	1	1	2	3	22
循 環 器 科	1	1	1	1	4	2	1	1	0	1	1	0	14
心 臓 血 管 外 科	0	0	0	0	0	0	0	0	0	0	0	0	0
そ の 他	15	6	4	5	10	7	6	13	7	12	8	9	102
合 計	409	246	217	208	351	169	261	216	195	217	206	355	3,050



災害情報テレホンサービス

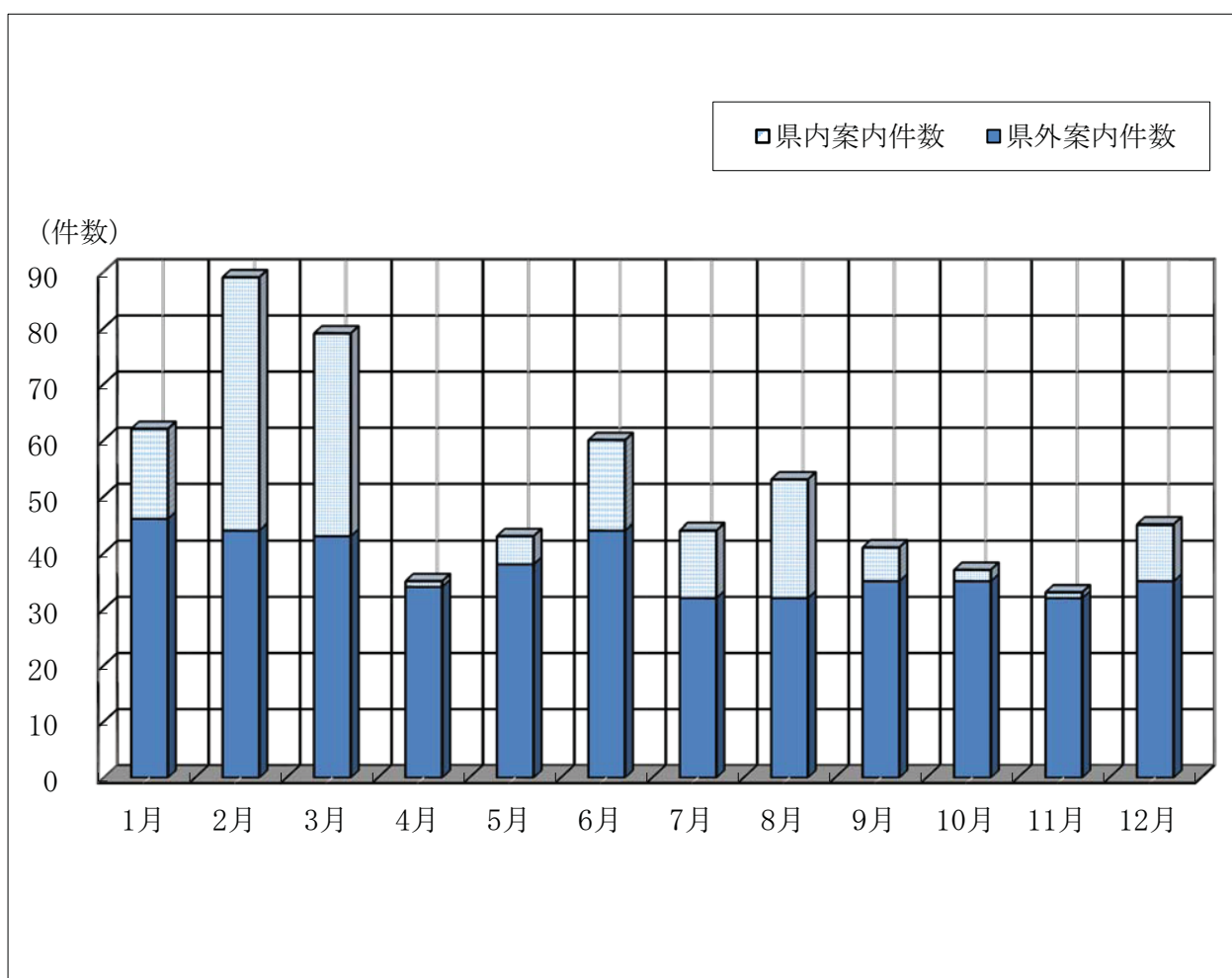
災害情報テレホンサービスは全国どこからでも利用できます。
 《ただし、すべてのPHS及びIP電話の一部、ドコモを除くプリペイド式携帯からのご利用は出来ません。》
 ★0180(99)5500

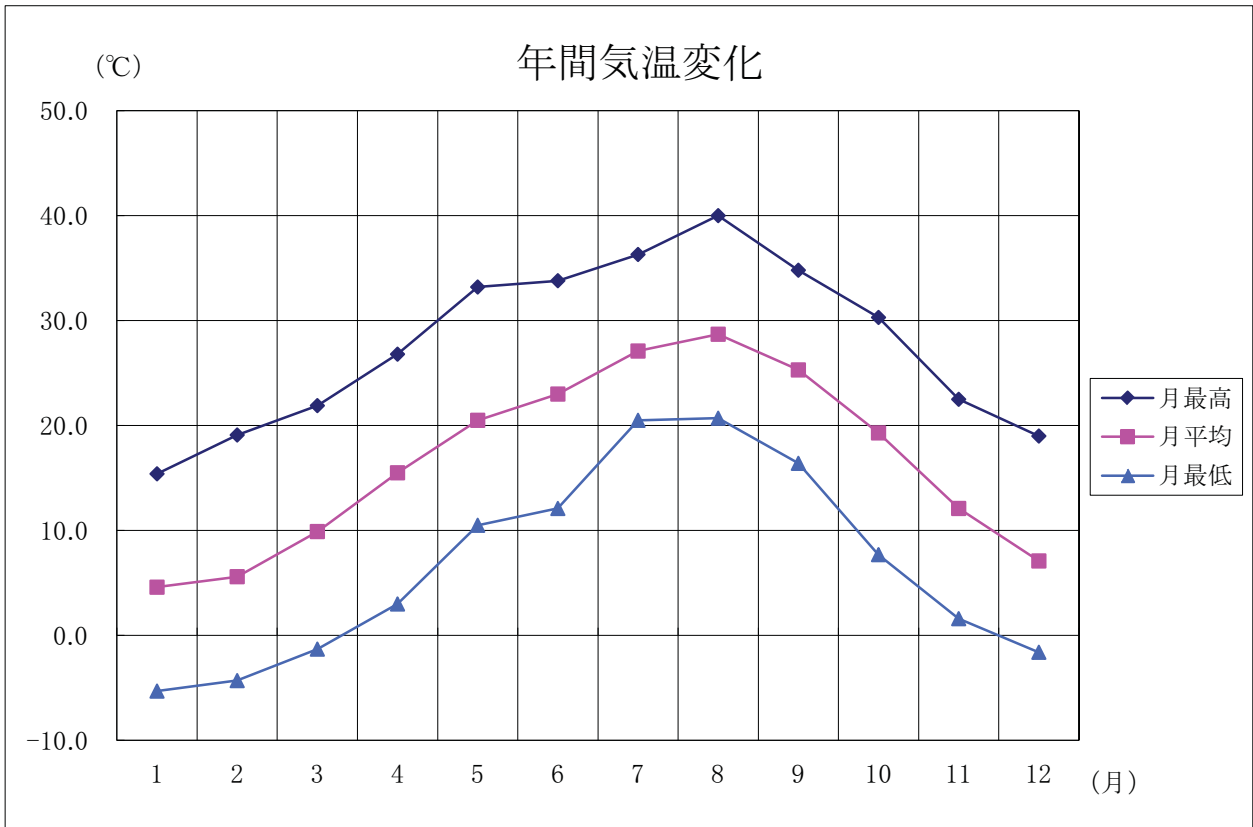
案内状況

平成28年

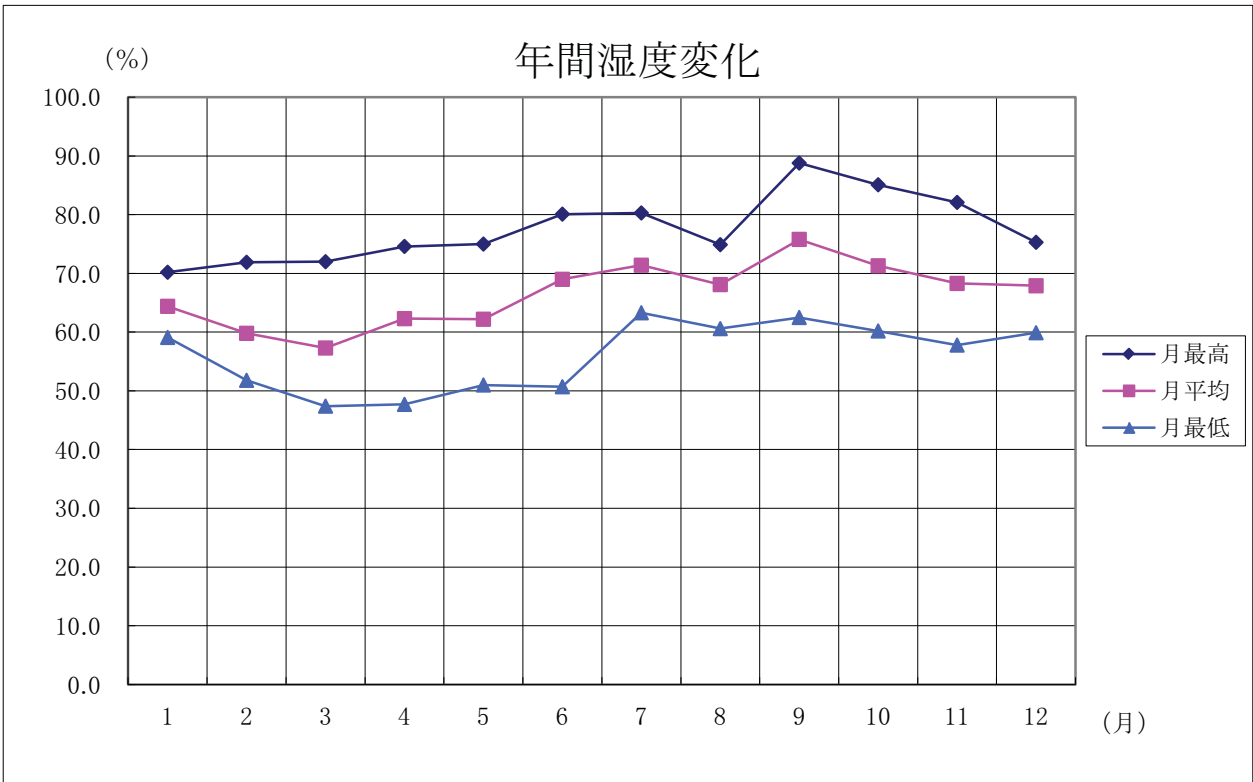
	1月	2月	3月	4月	5月	6月	7月	8月	9月	10月	11月	12月	合計
県内案内件数	16	45	36	1	5	16	12	21	6	2	1	10	171
県外案内件数	46	44	43	34	38	44	32	32	35	35	32	35	450
合計	62	89	79	35	43	60	44	53	41	37	33	45	621

携帯電話案内	940	1,267	1,293	392	448	346	555	589	299	302	255	857	7,543
総合計	1,002	1,356	1,372	427	491	406	599	642	340	339	288	902	8,164

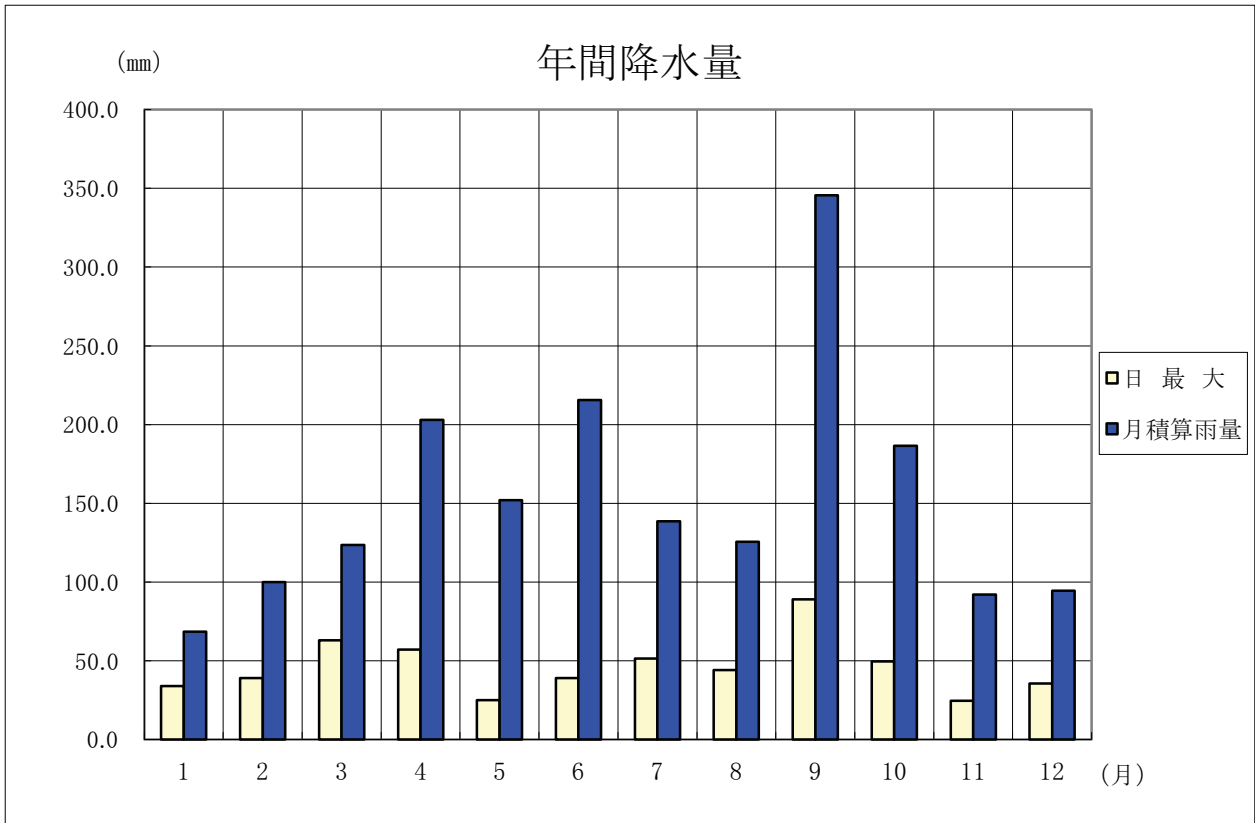




月	1	2	3	4	5	6	7	8	9	10	11	12
月最高	15.4	19.1	21.9	26.8	33.2	33.8	36.3	40.0	34.8	30.3	22.5	19.0
月平均	4.6	5.6	9.9	15.5	20.5	23.0	27.1	28.7	25.3	19.3	12.1	7.1
月最低	-5.3	-4.3	-1.3	3.0	10.5	12.1	20.5	20.7	16.4	7.7	1.6	-1.6

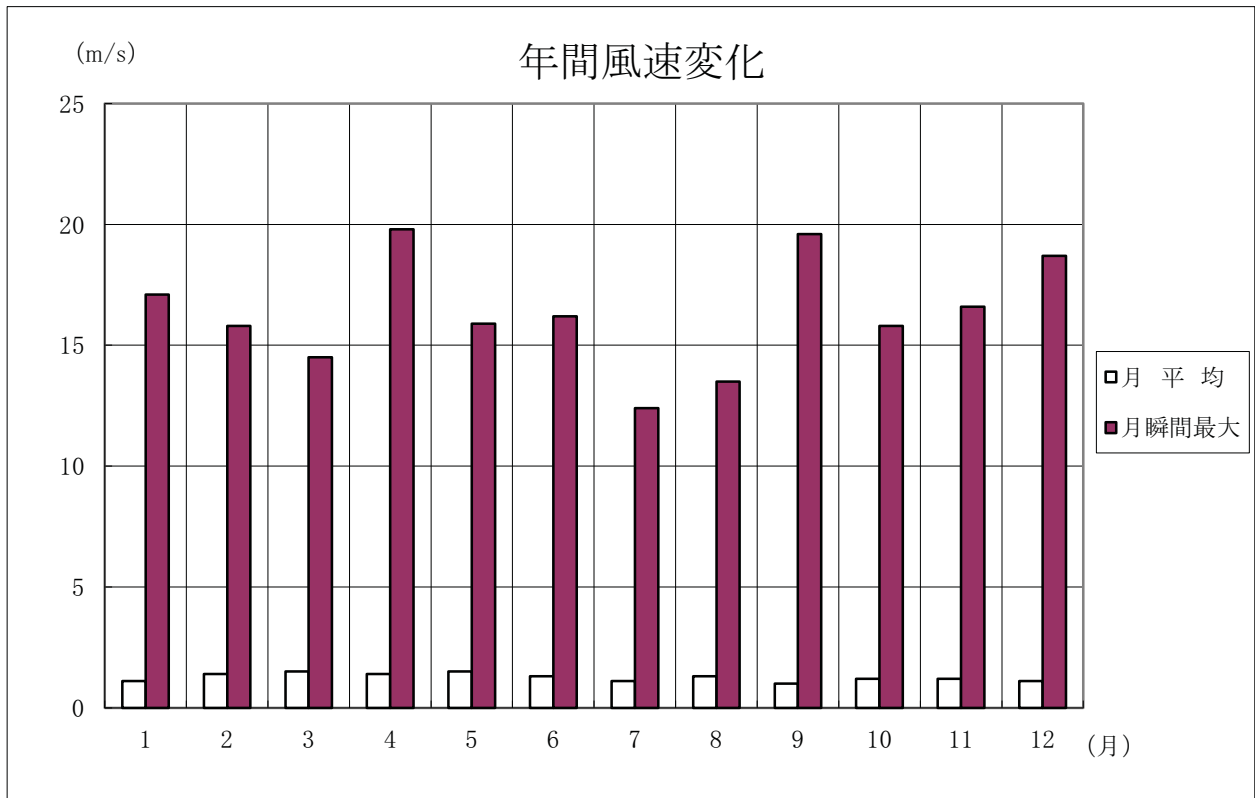


月	1	2	3	4	5	6	7	8	9	10	11	12
月最高	70.2	71.9	72.0	74.6	75.0	80.1	80.3	74.9	88.8	85.1	82.1	75.3
月平均	64.4	59.8	57.3	62.3	62.2	69.0	71.4	68.1	75.8	71.3	68.3	67.9
月最低	59.1	51.8	47.4	47.7	51.0	50.7	63.3	60.6	62.5	60.2	57.8	59.9



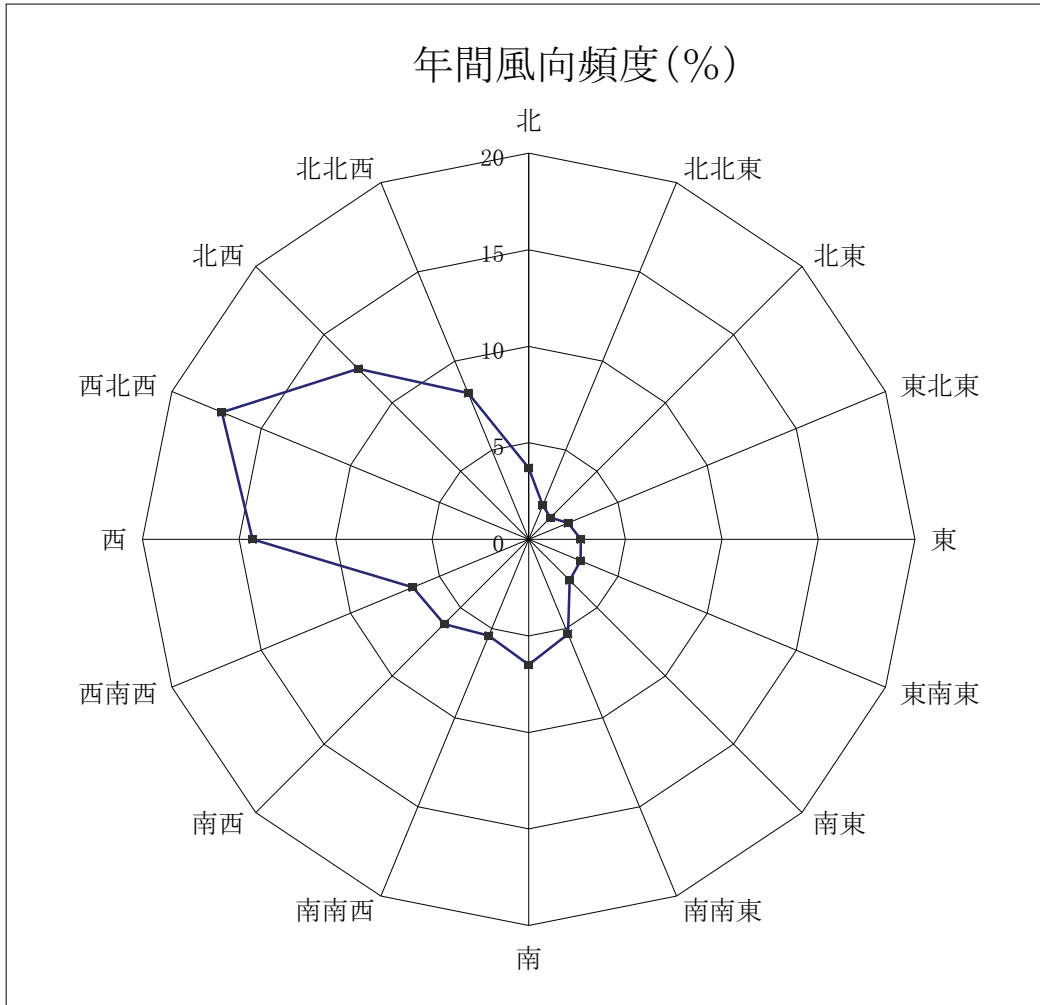
月	1	2	3	4	5	6	7	8	9	10	11	12
日最大	34.0	39.0	63.0	57.0	25.0	39.0	51.5	44.0	89.0	49.5	24.5	35.5
月積算雨量	68.5	100.0	123.5	203.0	152.0	215.5	138.5	125.5	345.5	186.5	92.0	94.5

総雨量 1845 mm



月	1	2	3	4	5	6	7	8	9	10	11	12
月平均	1.1	1.4	1.5	1.4	1.5	1.3	1.1	1.3	1.0	1.2	1.2	1.1
月瞬間最大	17.1	15.8	14.5	19.8	15.9	16.2	12.4	13.5	19.6	15.8	16.6	18.7

年間風向頻度(%)



平成28年 (%)

北	北北東	北東	東北東	東	東南東	南東	南南東	
4.2	2.3	1.6	2	3	3.6	2.7	4.4	
南	南南西	南西	西南西	西	西北西	北西	北北西	静穏
7.4	5.5	5.7	6.6	12.9	16.1	11.9	10	28.5