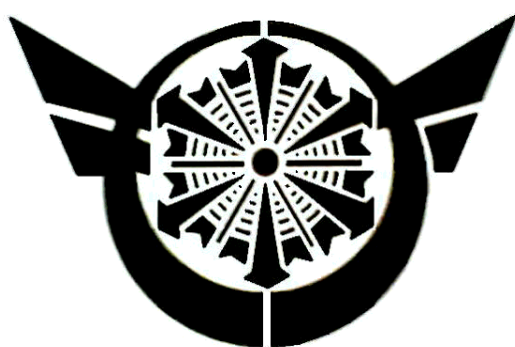


平成19年
消防統計



可茂消防事務組合

目 次

◇ 火災統計

・ 平成 1 9 年火災概況	1
・ 市町村別火災発生状況	2
・ 月別火災発生状況・損害額	3
・ 時間帯別火災発生件数	4
・ 原因別火災発生状況	5
・ 過去 1 0 年間の火災件数と主な原因	6

◇ 救急・救助統計

・ 平成 1 9 年救急概況・救助概況	7
・ 市町村別救急種別等出場状況	8
・ 市町村別救急出場状況	9
・ 署所別救急出場状況	1 0
・ 月別救急出場状況	1 1
・ 市町村別救助種別出動状況	1 2
・ 月別救助出動状況	1 3

平成19年火災概況

可茂消防事務組合管内（2市7町1村）人口約23万人における平成19年の火災統計を作成しました。

〔火災件数〕

火災件数は、137件で、前年（103件）に比べ34件の大幅な増加となりました。また、出火率（人口1万人当たりの出火件数）は、6.0件/万人となっています。

〔火災種別〕

火災種別は、建物火災が68件（50%）と火災全体の半数を占めています。次いで、その他の火災46件（33%）、林野火災12件（9%）、車両火災11件（8%）となっています。

〔出火原因〕

出火原因の多い順に見ると、たき火22件（16%）、こんろ11件（8%）、放火11件（8%）、たばこ10件（7%）、火遊び9件（7%）、などとなっています。

〔損害額〕

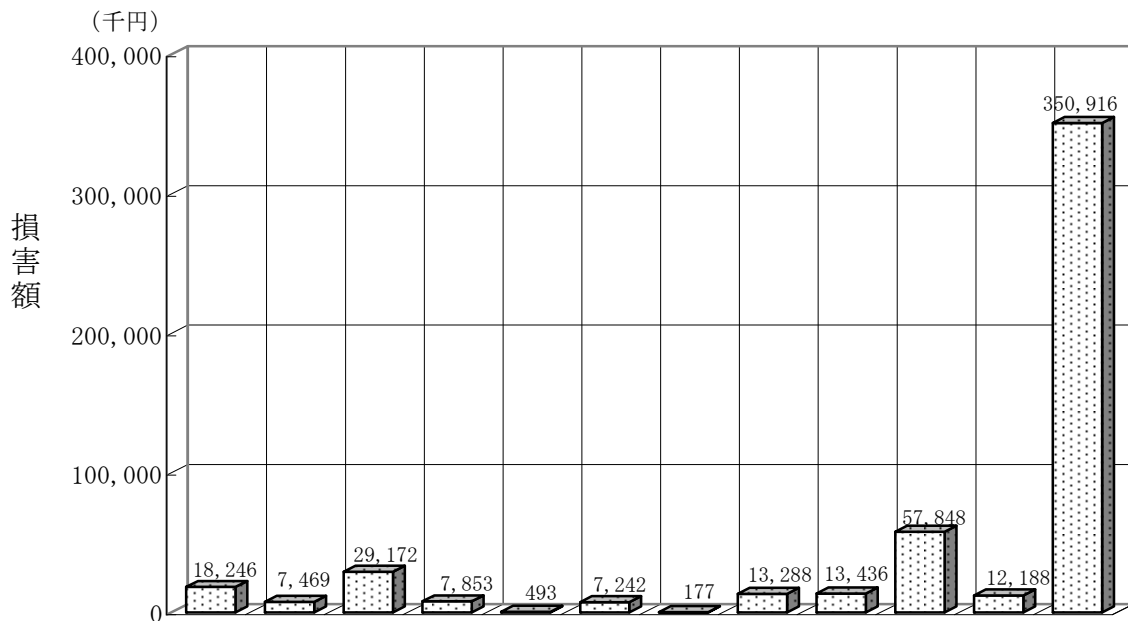
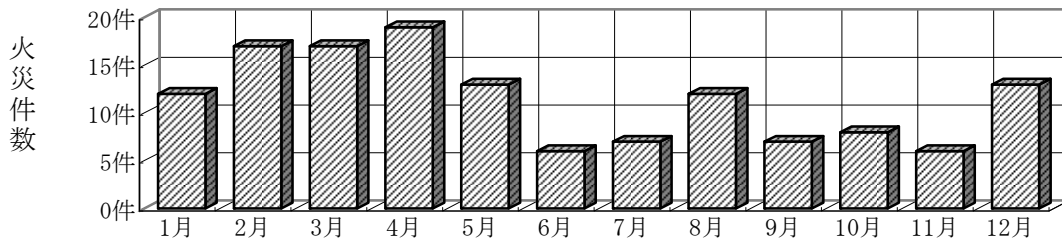
火災による損害額は518,328千円で、前年（104,091千円）に比べ414,237千円の大幅な増加となりました。また、火災1件当たり約3,783千円、1日に約1,420千円となっています。

〔死傷者〕

火災による死者は5名で、前年（5名）と同数となりました。また、負傷者は23名で、前年（25名）に比べ2名の減少となりました。

月別火災発生状況・損害額

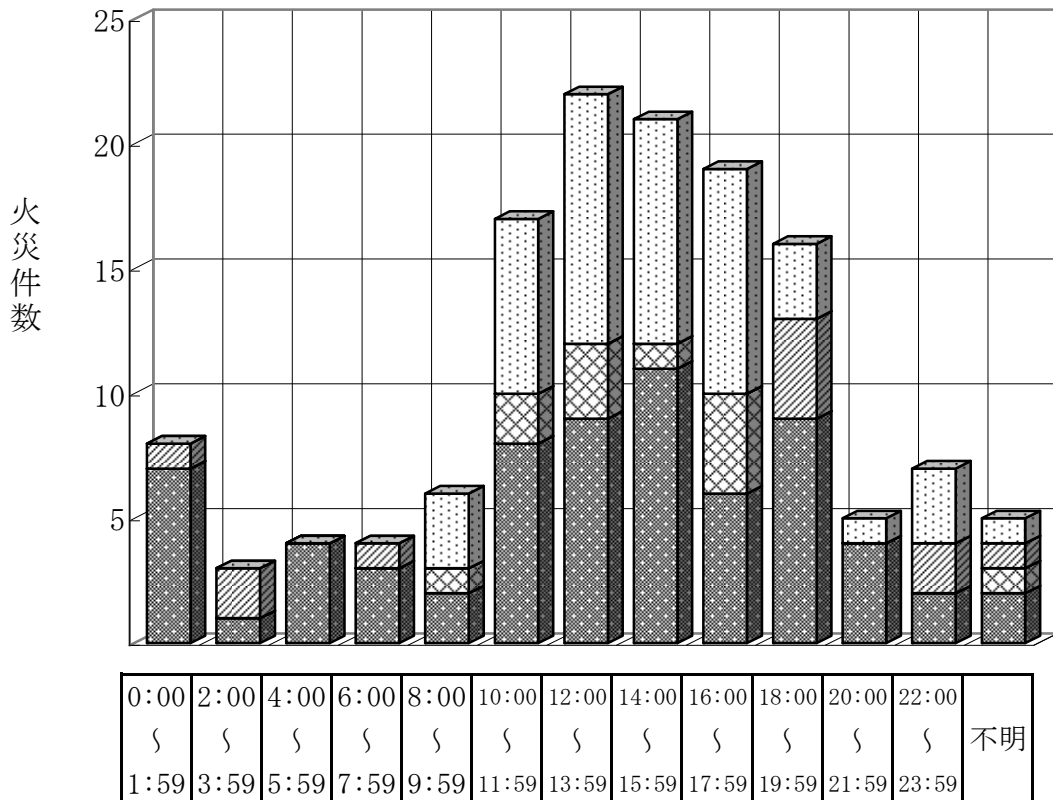
月別 区分		1月	2月	3月	4月	5月	6月	7月	8月	9月	10月	11月	12月	合計
火災 件数	合計	12	17	17	19	13	6	7	12	7	8	6	13	137
	建物	8	7	5	8	3	4	5	4	6	4	4	10	68
	林野	0	1	2	3	4	0	0	2	0	0	0	0	12
	車両	1	2	1	0	2	0	2	1	0	1	0	1	11
	その他	3	7	9	8	4	2	0	5	1	3	2	2	46
焼 損 棟 数	全焼	1	2	0	5	0	2	1	0	0	0	1	5	17
	半焼	0	0	2	0	0	1	0	2	1	0	0	3	9
	部分焼	3	2	2	5	1	1	1	0	1	2	2	4	24
	ぼや	6	5	2	2	2	8	4	4	4	2	1	6	46
損害額 (千円)	合計	18,246	7,469	29,172	7,853	493	7,242	177	13,288	13,436	57,848	12,188	350,916	518,328
	建物	17,003	7,197	29,123	7,151	270	7,242	153	13,275	10,270	57,672	12,188	350,583	512,127
	林野	0	0	0	376	20	0	0	0	0	0	0	0	396
	車両	1,243	160	4	180	203	0	24	13	0	65	0	328	2,220
	その他	0	112	45	146	0	0	0	0	3,166	111	0	5	3,585



時間帯別火災発生件数

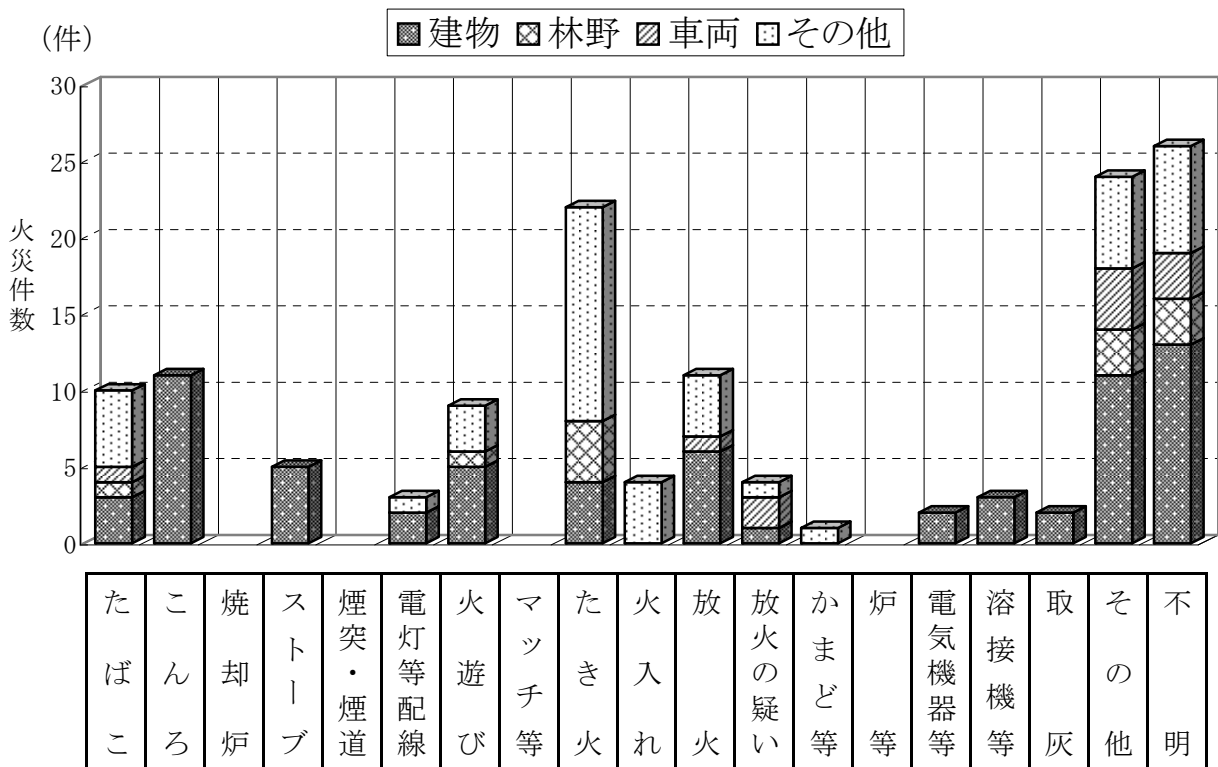
火災種別 時間	建 物	林 野	車 両	その他	合 計
0:00～ 1:59	7	0	1	0	8
2:00～ 3:59	1	0	2	0	3
4:00～ 5:59	4	0	0	0	4
6:00～ 7:59	3	0	1	0	4
8:00～ 9:59	2	1	0	3	6
10:00～11:59	8	2	0	7	17
12:00～13:59	9	3	0	10	22
14:00～15:59	11	1	0	9	21
16:00～17:59	6	4	0	9	19
18:00～19:59	9	0	4	3	16
20:00～21:59	4	0	0	1	5
22:00～23:59	2	0	2	3	7
不 明	2	1	1	1	5
合 計	68	12	11	46	137

(件) ■ 建 物 ▨ 林 野 ▩ 車 両 □ その他

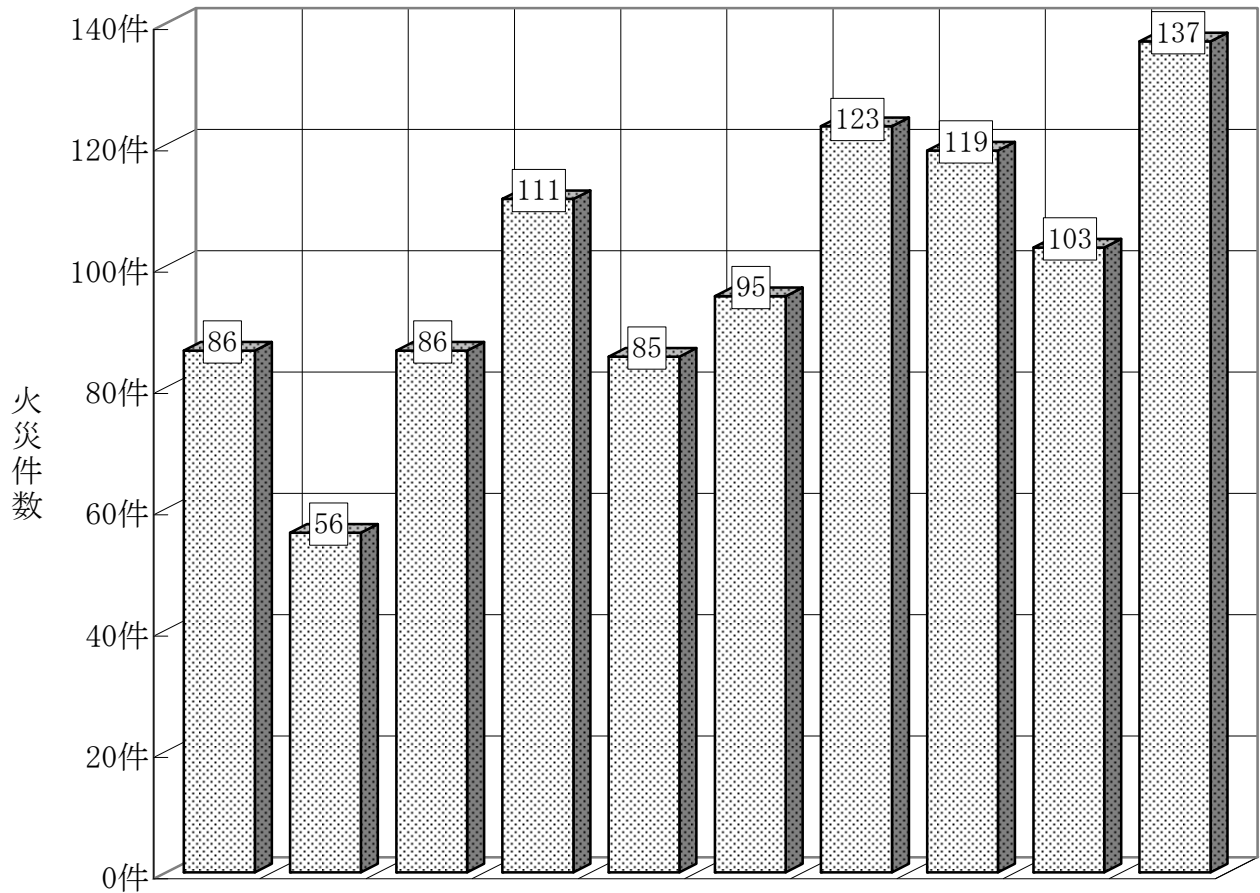


原因別火災発生状況

原因 月別	た ば こ	こ ん ろ	焼 却 炉	ス ト ー ブ	煙 突 ・ 煙 道	電 灯 ・ 電 話 等 の 配 線	火 遊 び	マ ツ チ ・ ラ イ タ ー	た き 火	火 入 れ	放 火	放 火 の 疑 い	か ま ど ・ 風 呂 か ま ど	炉 ・ ボ イ ラ ー	電 気 機 器 ・ 電 気 装 置	溶 接 機 ・ 切 断 機	取 灰	そ の 他	不 明	合 計
1月	0	1	0	2	0	0	0	0	1	1	3	0	0	0	0	0	0	2	2	12
2月	1	1	0	2	0	1	1	0	6	1	2	1	0	0	0	0	0	1	0	17
3月	2	1	0	0	0	0	2	0	4	1	1	0	0	0	0	0	0	4	2	17
4月	1	0	0	0	0	0	0	0	5	1	1	0	1	0	1	2	1	3	3	19
5月	0	0	0	0	0	1	2	0	2	0	1	0	0	0	0	0	0	2	5	13
6月	1	0	0	0	0	0	2	0	0	0	0	0	0	0	0	0	0	2	1	6
7月	0	1	0	0	0	0	0	0	0	0	0	1	0	0	1	0	0	4	0	7
8月	3	1	0	0	0	0	0	0	2	0	0	0	0	0	0	0	0	1	5	12
9月	1	3	0	0	0	0	1	0	0	0	0	0	0	0	0	0	0	1	1	7
10月	0	0	0	0	0	0	0	0	1	0	1	1	0	0	0	1	0	2	2	8
11月	0	2	0	0	0	0	1	0	0	0	0	0	0	0	0	0	0	1	2	6
12月	1	1	0	1	0	1	0	0	1	0	2	1	0	0	0	0	1	1	3	13
合計	10	11	0	5	0	3	9	0	22	4	11	4	1	0	2	3	2	24	26	137



過去10年間の火災件数と主な原因



年別(平成)	10年	11年	12年	13年	14年	15年	16年	17年	18年	19年	
火災件数(件)	86	56	86	111	85	95	123	119	103	137	
原因別	1位	こんろ	たき火	こんろ ・ たき火	放火	たき火	こんろ	放火の 疑い	こんろ	たき火	たき火
	2位	たき火	たばこ		たき火	放火の 疑い	たき火	たき火	たき火	こんろ	こんろ ・ 放火
	3位	放火	電気 配線等	たばこ	たばこ	火遊び ・ たばこ ・ こんろ	放火の 疑い	たばこ	放火の 疑い	放火の 疑い	放火
	4位	放火の 疑い	放火	電気 配線等	放火の 疑い ・ こんろ		火遊び	こんろ	たばこ	たばこ	たばこ
	5位	火遊び	放火の 疑い	放火			たばこ・ 電気 配線等	放火・ 電気 配線等	放火	電気 配線 等	火遊び

平成 19 年救急概況

[出場件数]

平成 19 年の救急出場件数は 6,536 件で、前年（6,334 件）に比べ 202 件増加となりました。

救急車の出場については、1 日当たり約 18 回出場し、管内住民約 36 人に 1 人の割合で利用したことになります。

[救急種別]

救急種別では、急病が 3,855 件で、全体の 59% を占めています。次いで、交通事故 962 件（15%）、一般負傷 880 件（13%）となっています。

他の種別については、自損行為 106 件、労働災害 98 件、加害 28 件、運動競技 27 件、火災 22 件、水難事故 2 件、その他 556 件となっています。

平成 19 年救助概況

[出場件数]

平成 19 年の救助出場件数は 104 件で、前年（121 件）に比べ 17 件の減少となりました。

[事故種別]

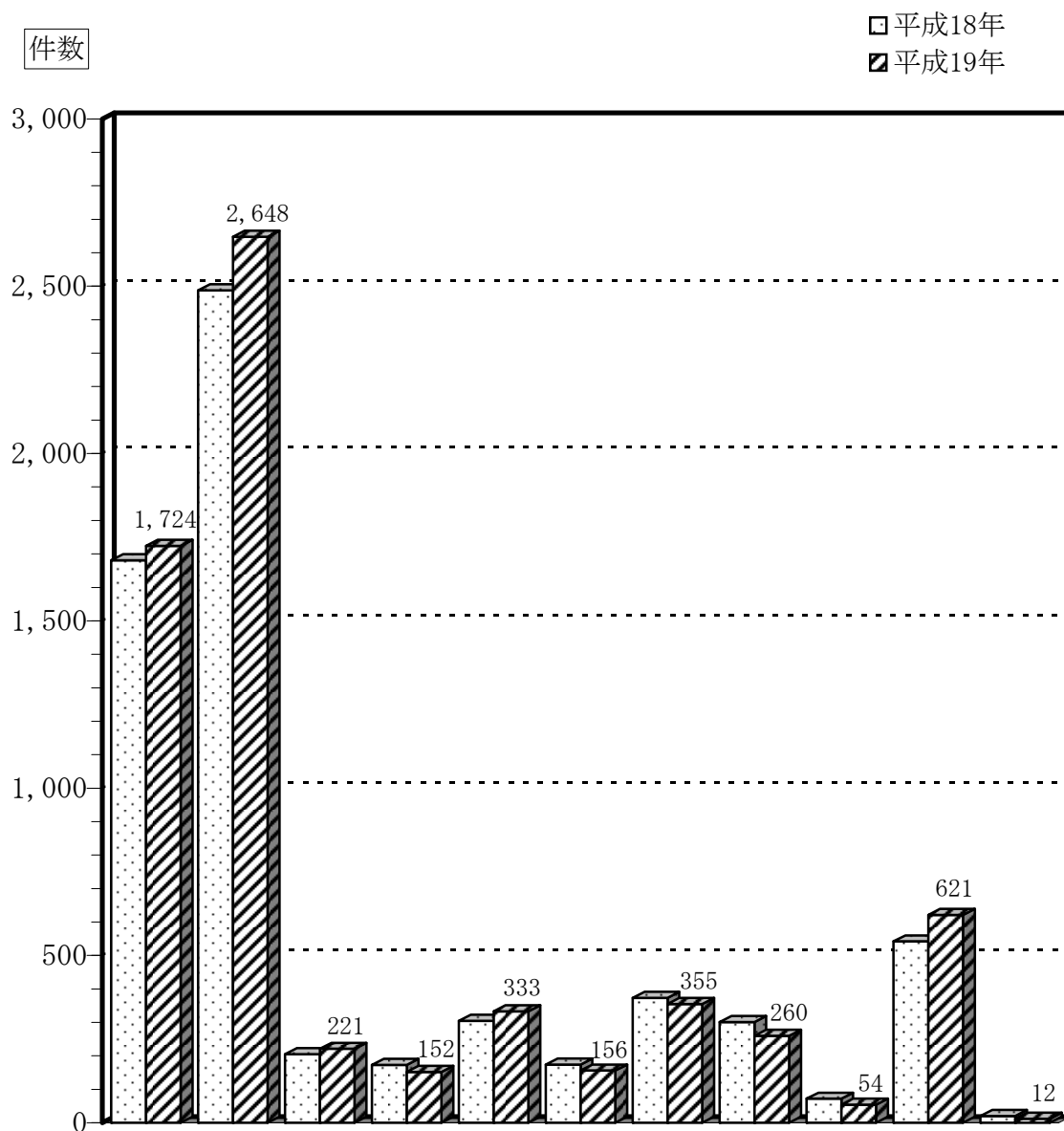
事故種別では、交通事故が 53 件で、全体の 51% を占めています。次いで、火災 15 件、機械による事故 4 件、建物等による事故 4 件、水難事故 3 件、ガス及び酸欠事故 1 件、その他の事故 24 件となっています。

市町村別救急種別等出場状況

平成19年

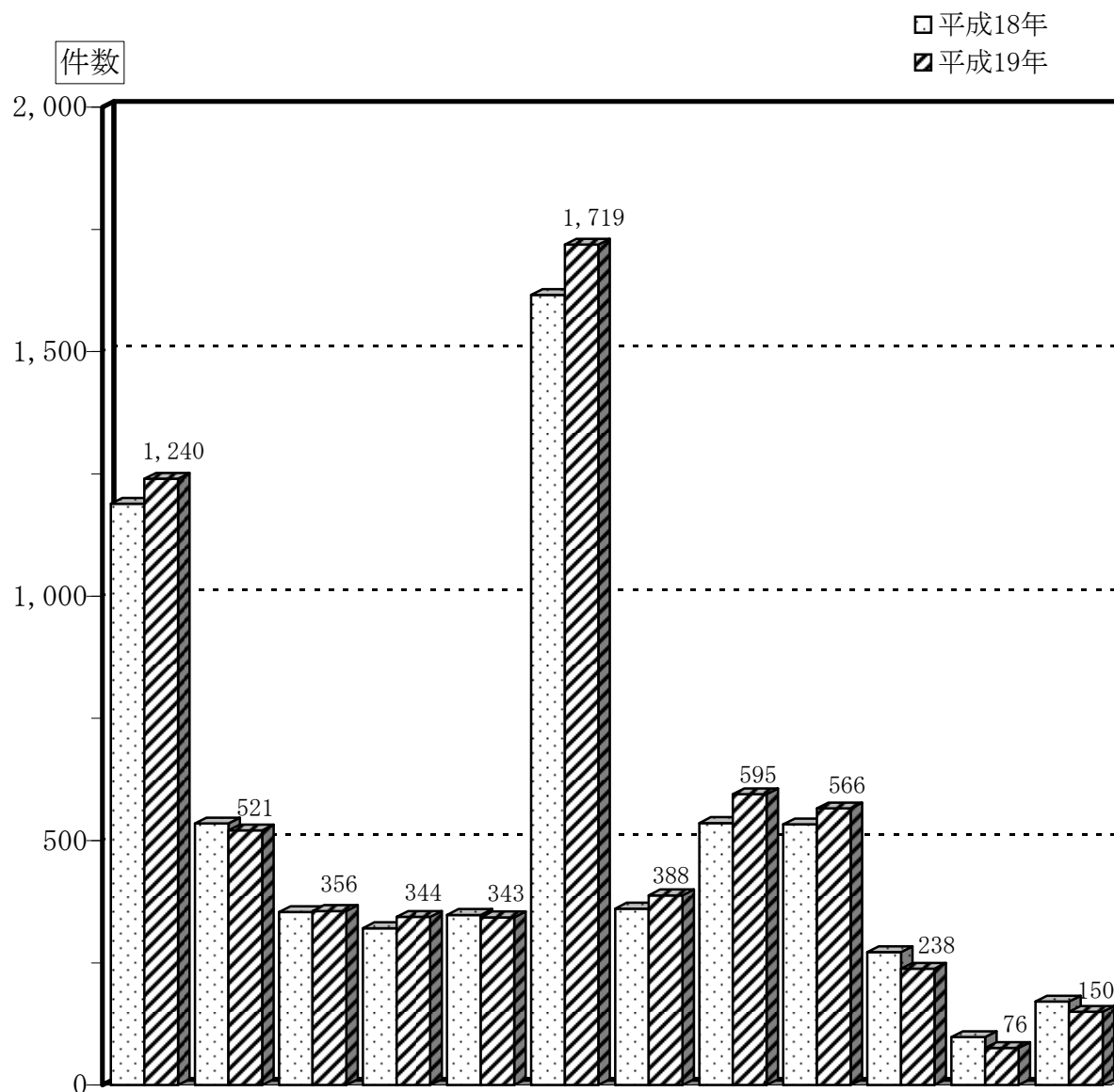
市町村名		合 計	美 濃 加 茂 市	可 児 市	坂 祝 町	富 加 町	川 辺 町	七 宗 町	八 百 津 町	白 川 町	東 白 川 村	御 嵩 町	管 外
区 分	区 分												
出場件数		6,536	1,724	2,648	221	152	333	156	355	260	54	621	12
前年出場件数		6,334	1,681	2,488	205	173	305	174	373	301	72	542	20
傷病者搬送件数		6,241	1,642	2,525	214	146	323	148	345	245	49	593	11
不搬送件数		295	82	123	7	6	10	8	10	15	5	28	1
搬送人員		6,494	1,725	2,632	222	157	337	160	348	250	51	601	11
事故種別 出場件数	火災	22	7	7	1	0	3	0	0	3	0	1	0
	自然災害	0	0	0	0	0	0	0	0	0	0	0	0
	水難	2	0	1	0	0	1	0	0	0	0	0	0
	交通事故	962	299	384	47	26	49	21	31	28	4	69	4
	労働災害	98	27	32	6	9	2	1	7	3	2	9	0
	運動競技	27	6	11	1	0	2	0	5	1	0	1	0
	一般負傷	880	217	374	26	15	48	25	55	46	5	68	1
	加害	28	12	11	1	0	1	1	0	0	0	2	0
	自損行為	106	17	52	4	0	6	4	4	5	1	13	0
	急病	3,855	939	1,584	132	101	205	95	247	145	24	376	7
その他		556	200	192	3	1	16	9	6	29	18	82	0

市町村別救急出場状況



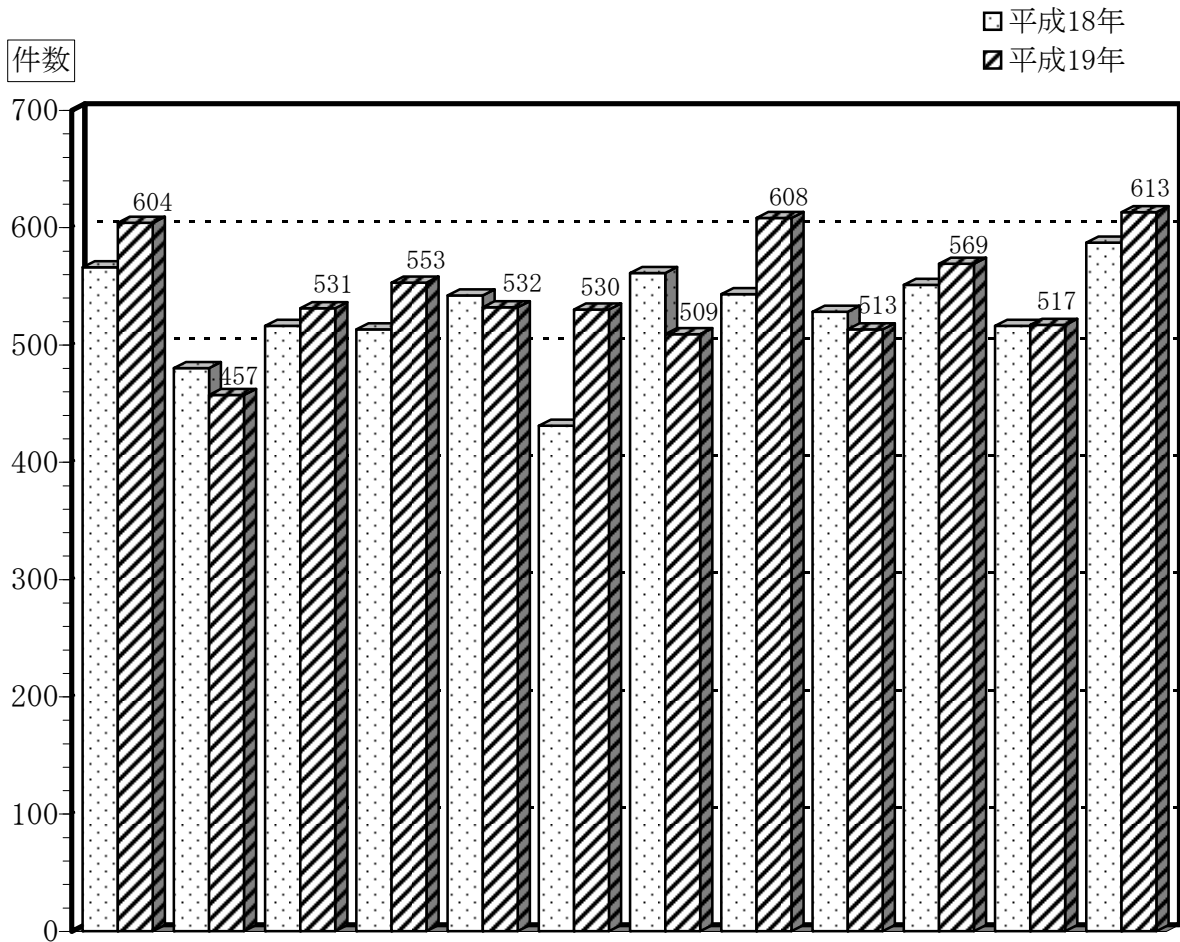
市町村名	美濃加茂市	可児市	坂祝町	富加町	川辺町	七宗町	八百津町	白川町	東白川村	御嵩町	管外	合計
区分												
平成19年	1,724	2,648	221	152	333	156	355	260	54	621	12	6,536
平成18年	1,681	2,488	205	173	305	174	373	301	72	542	20	6,334
比較	43	160	16	-21	28	-18	-18	-41	-18	79	-8	202

署所別救急出場状況



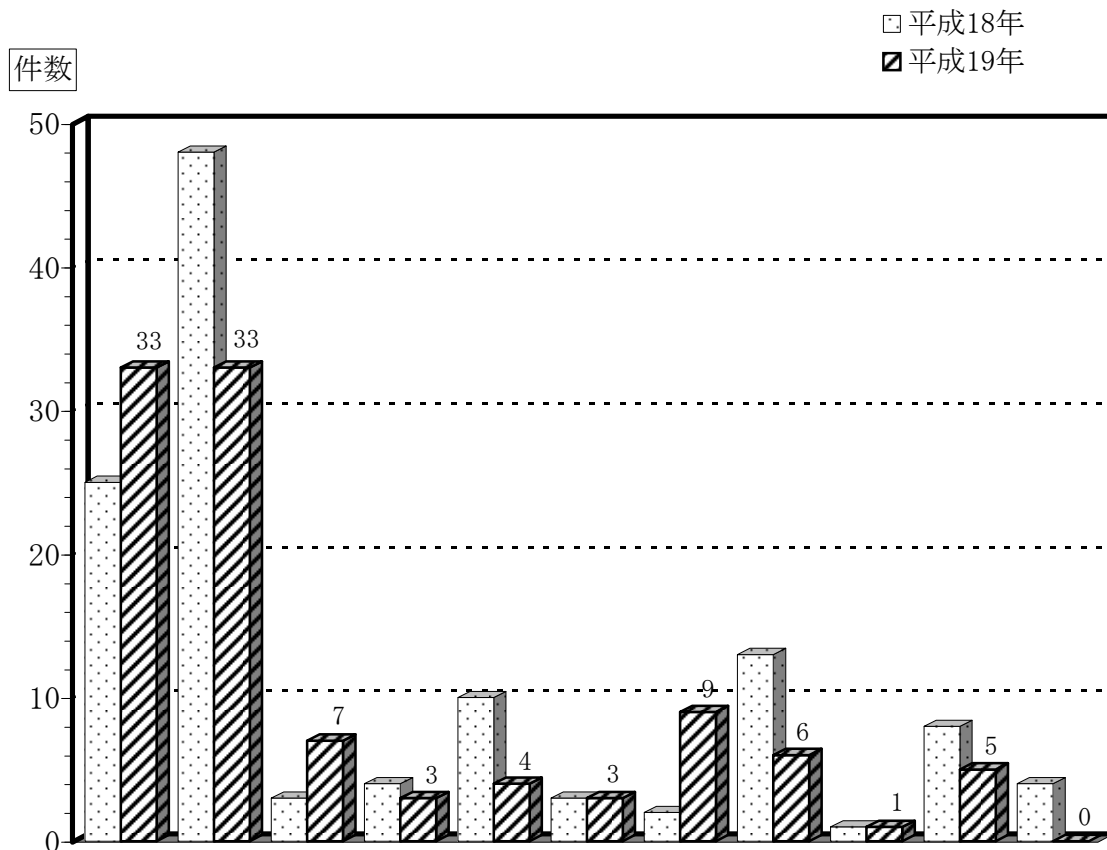
署所別 区分	中 消 防 署	森 山 分 遣 所	富 加 出 張 所	川 辺 出 張 所	八 百 津 出 張 所	南 消 防 署	東 可 児 分 遣 所	西 可 児 分 署	御 嵩 分 署	東 消 防 署	東 白 川 分 遣 所	七 宗 出 張 所	合 計
平成19年	1,240	521	356	344	343	1,719	388	595	566	238	76	150	6,536
平成18年	1,189	535	354	321	348	1,616	361	536	533	272	98	171	6,334
比較	51	-14	2	23	-5	103	27	59	33	-34	-22	-21	202

月別救急出場状況



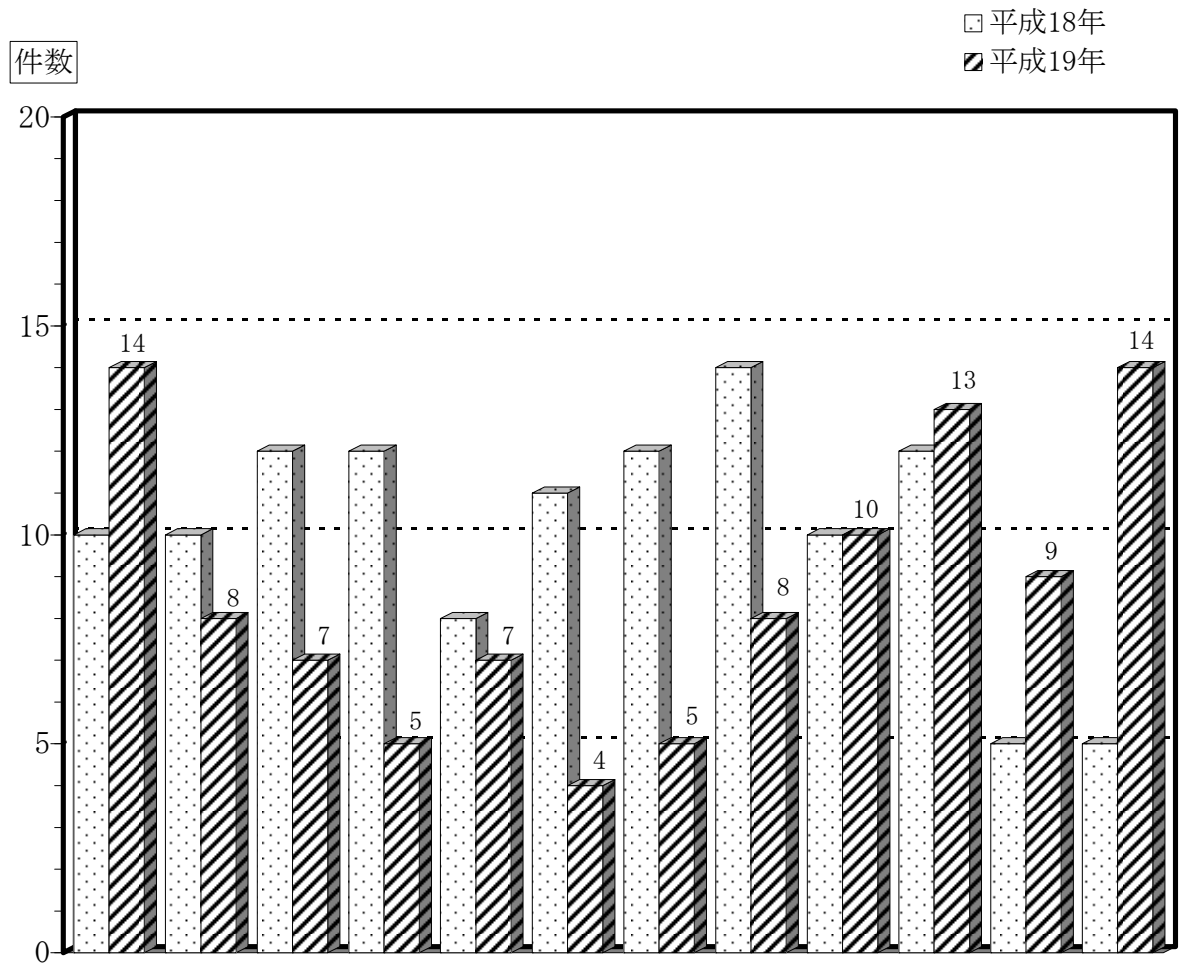
月別 区分	1	2	3	4	5	6	7	8	9	10	11	12	合計
	月	月	月	月	月	月	月	月	月	月	月	月	
平成19年	604	457	531	553	532	530	509	608	513	569	517	613	6,536
搬送人員	589	454	527	549	522	538	514	608	506	551	516	620	6,494
不搬送件数	35	23	25	18	21	21	14	30	26	38	20	24	295
平成18年	566	480	516	513	542	431	561	543	528	551	516	587	6,334
比較	38	-23	15	40	-10	99	-52	65	-15	18	1	26	202

市町村別救助種別出場状況



市町村名 種別	美濃加茂市	可児市	坂祝町	富加町	川辺町	七宗町	八百津町	白川町	東白川村	御嵩町	管外	合計
火災	7	8	0	0	0	0	0	0	0	0	0	15
交通事故	17	12	5	2	1	2	5	4	0	5	0	53
水難事故	0	2	0	0	0	0	1	0	0	0	0	3
風水害等 自然災害事故	0	0	0	0	0	0	0	0	0	0	0	0
機械による事故	2	1	0	0	1	0	0	0	0	0	0	4
建物等による 事故	3	1	0	0	0	0	0	0	0	0	0	4
ガス及び 酸欠事故	1	0	0	0	0	0	0	0	0	0	0	1
破裂事故	0	0	0	0	0	0	0	0	0	0	0	0
その他	3	9	2	1	2	1	3	2	1	0	0	24
合計	33	33	7	3	4	3	9	6	1	5	0	104
平成18年	25	48	3	4	10	3	2	13	1	8	4	121
比較	8	-15	4	-1	-6	0	7	-7	0	-3	-4	-17

月別救助出場状況



署所別 区分	1	2	3	4	5	6	7	8	9	10	11	12	合
	月	月	月	月	月	月	月	月	月	月	月	月	計
平成19年	14	8	7	5	7	4	5	8	10	13	9	14	104
活動件数	8	5	3	1	3	2	3	5	5	3	4	5	47
救助人員	9	5	3	1	3	2	4	5	6	3	4	6	51
平成18年	10	10	12	12	8	11	12	14	10	12	5	5	121
比較	4	-2	-5	-7	-1	-7	-7	-6	0	1	4	9	-17

平成19年度全国統一防火標語

火は見てる

あなたが離れる

その時を



可茂消防事務組合消防本部

ホームページアドレス <http://www.kamo-fire.jp>

テレホンサービス

0180-99-5500 番へ

119番での災害など
問い合わせはご遠慮ください。

※火災などの問い合わせは、上記番号へお掛けください。