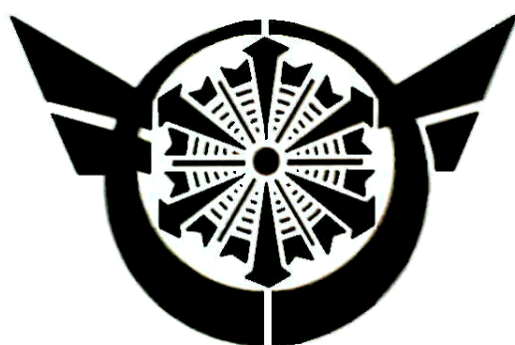


平成 2 1 年上半期

消 防 統 計



可 茂 消 防 事 務 組 合

目 次

上半期火災統計

・ 平成 2 1 年上半期火災概況	1
・ 市町村別火災発生状況	2
・ 原因別火災発生状況	3
・ 月別火災損害額	3
・ 火災種別の月別火災発生状況	4
・ 用途別（種別）火災件数	4

上半期救急・救助統計

・ 平成 2 1 年上半期救急概況	5
・ 平成 2 1 年上半期救助概況	5
・ 市町村別救急出場等の状況	6
・ 市町村別救急出場状況	7
・ 署所別救急出場状況	8
・ 月別救急出場状況	9
・ 市町村別救助出場状況	1 0
・ 月別救助出場状況	1 1

平成 2 1 年 上 半 期 火 災 概 況

[火 災 件 数]

平成 2 1 年上半期の火災件数は 7 8 件で、前年同期（ 6 3 件）に比べ 1 5 件の増加となりました。

[火 災 種 別]

火災種別は、建物火災が 2 4 件（前年同期 2 8 件）で 4 件の減少、林野火災 9 件（前年同期 3 件）で 6 件増加、車両火災 1 1 件（前年同期 3 件）で 8 件増加、その他の火災 3 4 件（前年同期 2 9 件）で 5 件の増加となりました。

[出 火 原 因]

出火原因の多い順に見ると、その他、不明を除き、放火 2 3 件（ 2 9 %）、放火の疑い 1 2 件（ 1 5 %）、たき火 7 件（ 9 %）、火遊び 4 件（ 5 %）などとなりました。

[損 害 額]

損害額は 6 7 , 1 8 7 千円で、前年同期（ 6 1 , 7 7 0 千円）に比べ、 5 , 4 1 7 千円の増加となりました。

また、火災 1 件当たりでは約 8 6 1 千円、一日当たりでは約 3 7 1 千円の損害となります。

[死 傷 者]

火災による死者は 2 名で、前年同期（ 1 名）に比べ 1 名の増加、負傷者は 5 名で、前年同期（ 1 7 名）に比べ 1 2 名の減少となりました。

市町村別火災発生状況

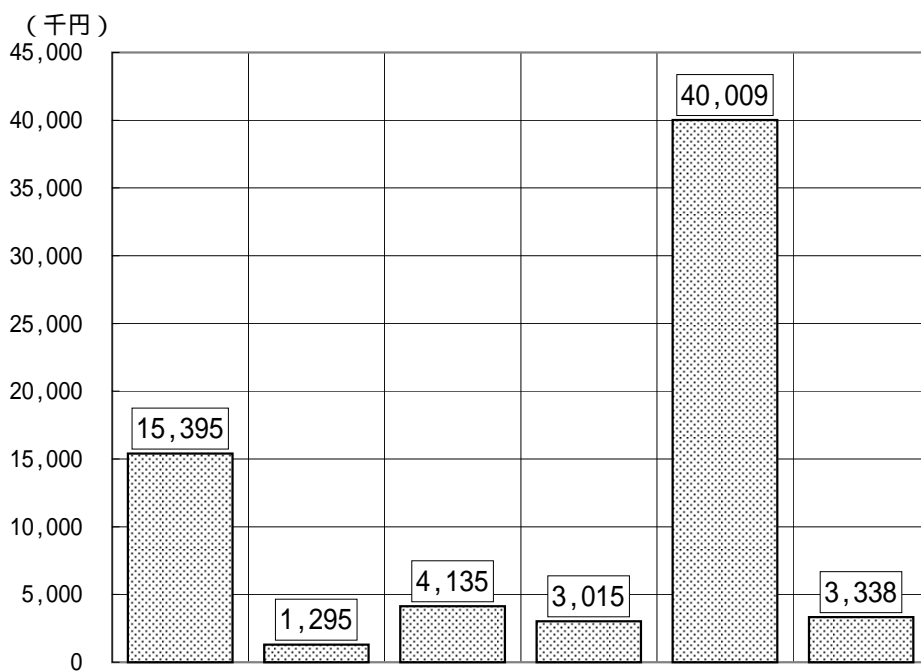
平成21年上半期

市町村別 区分		合 計	美濃	可	坂	富	川	七	八	白	東	御
			加 茂 市	児 市	祝 町	加 町	辺 町	宗 町	百 津 町	川 町	白 川 村	嵩 町
火 災 件 数	合 計	78	25	22	1	1	1	2	3	0	0	23
	建 物	24	10	10	0	0	0	2	0	0	0	2
	林 野	9	0	3	0	0	0	0	0	0	0	6
	車 両	11	6	2	0	0	0	0	2	0	0	1
	そ の 他	34	9	7	1	1	1	0	1	0	0	14
焼 損 棟 数	全 焼	8	4	2	0	0	0	1	0	0	0	1
	半 焼	3	1	2	0	0	0	0	0	0	0	0
	部 分 焼	9	0	3	0	0	0	5	0	0	0	1
	ぼ や	16	6	8	0	0	0	0	0	0	0	2
罹 災	人 員	70	12	39	0	0	0	8	0	0	0	11
	世 帯	20	5	9	0	0	0	2	0	0	0	4
焼 損 面 積	建物床面積㎡	1,068	453	255	0	0	0	255	0	0	0	105
	建物表面積㎡	64	0	50	0	0	0	14	0	0	0	0
	林野(a)	22	0	14	0	0	0	0	0	0	0	8
死 傷 者	死 者	2	0	0	0	0	0	0	2	0	0	0
	負 傷 者	5	0	4	0	0	0	0	0	0	0	1
損 害 額 (千円)	合 計	67,187	29,627	29,961	0	0	5	4,191	329	0	0	3,074
	建 物	61,876	25,554	29,341	0	0	0	4,168	0	0	0	2,813
	林 野	0	0	0	0	0	0	0	0	0	0	0
	車 両	4,856	3,887	620	0	0	0	0	329	0	0	20
	そ の 他	455	186	0	0	0	5	23	0	0	0	241
月 別 火 災 件 数	1 月	10	3	6	0	0	0	0	1	0	0	0
	2 月	7	1	1	0	0	0	1	1	0	0	3
	3 月	7	0	4	1	0	0	0	0	0	0	2
	4 月	13	4	4	0	1	0	0	0	0	0	4
	5 月	31	12	5	0	0	1	0	0	0	0	13
	6 月	10	5	2	0	0	0	1	1	0	0	1

原因別火災発生状況

原因	たばこ	こんろ	焼却炉	ストーブ	電灯・電話等の配線	火遊び	たき火	溶接機・切断機	衝突の火花	火入れ・取灰	放火	放火の疑い	その他	不明	合計
合計	1	2	1	2	1	4	7	1	1	3	23	12	5	15	78
1月	0	0	0	0	1	1	3	0	0	0	3	0	2	0	10
2月	0	0	0	1	0	2	0	0	0	0	1	0	0	3	7
3月	0	0	0	1	0	0	1	0	0	1	3	0	0	1	7
4月	0	1	1	0	0	1	2	0	0	1	0	0	2	5	13
5月	1	0	0	0	0	0	1	0	1	1	13	10	0	4	31
6月	0	1	0	0	0	0	0	1	0	0	3	2	1	2	10

月別火災損害額

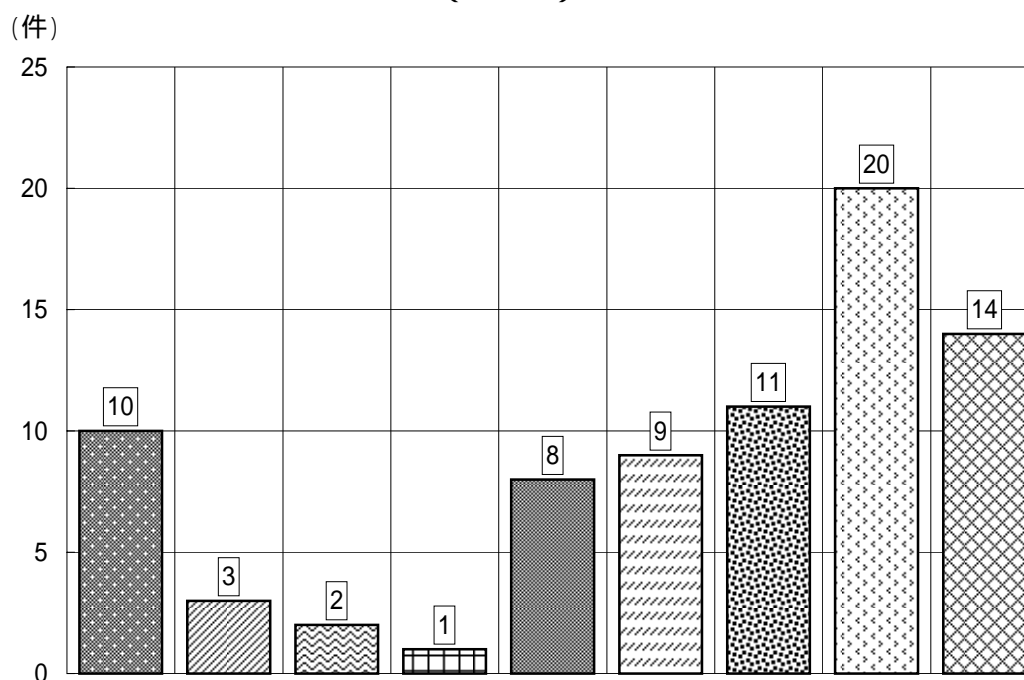


月別	1月	2月	3月	4月	5月	6月	合計
損害額(千円)	15,395	1,295	4,135	3,015	40,009	3,338	67,187

火災種別の月別火災発生状況

種別 月別	合計	建物	林野	車両	その他
1月	10	5	1	2	2
2月	7	2	1	1	3
3月	7	2	0	2	3
4月	13	5	2	1	5
5月	31	6	5	3	17
6月	10	4	0	2	4
上半期	78	24	9	11	34
前年同期	63	28	3	3	29

用途別（種別）火災件数



住	工	（複	病	左	林	車	枯	左
宅	場	合	院	記	野	両	草	記
		定		以				外
		用		外				
		途						
建					物		その他	

平成 2 1 年上半期救急概況

[出場件数]

平成 2 1 年上半期の救急出場件数は 2 , 9 7 7 件で、前年同期 (3 , 0 8 7 件) に比べ 1 1 0 件減少となりました。

救急車の出場については、1 日当たり約 1 6 回出場し、管内住民約 7 9 人に 1 人の割合で利用したことになります。

[事故種別]

事故種別では、急病 1 , 8 4 1 件 (前年同期 1 , 9 1 8 件) で 7 7 件減少、交通事故 3 7 3 件 (前年同期 4 3 1 件) で 5 8 件減少、自損行為 4 1 件 (前年同期 4 8 件) で 7 件減少となりました。他の種別については微増となっています。

平成 2 1 年上半期救助概況

[出場件数]

平成 2 1 年上半期の救助出場件数は 5 3 件で、前年同期 (6 8 件) に比べて 1 5 件の減少となりました。

[事故種別]

事故種別では、交通事故が 2 2 件で、前年同期 (3 9 件) に比べ 1 7 件の減少となりました。他の種別については、火災 9 件、水難事故 5 件、その他の事故 1 2 件などとなっています。

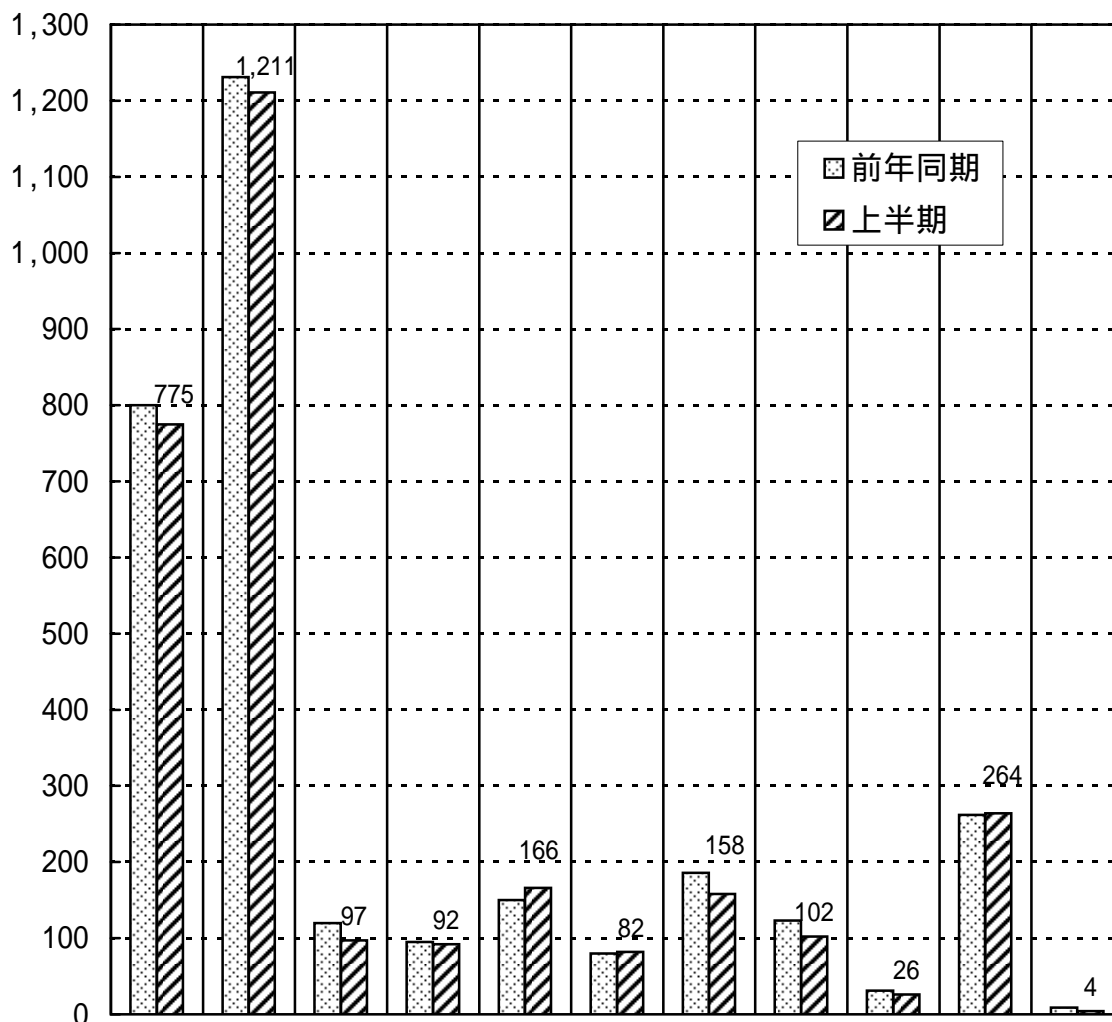
市町村別救急出場等の状況

平成21年上半期

区分	市町村名	合	美	可	坂	富	川	七	八	白	東	御	管
	計	濃	児	祝	加	辺	宗	百	川	白	嵩	外	
		茂	市	町	町	町	町	町	津	町	川	町	
		市	市	町	町	町	町	町	町	町	村	町	
出場件数	2,977	775	1,211	97	92	166	82	158	102	26	264	4	
前年同期	3,087	800	1,231	120	95	150	80	186	123	31	262	9	
傷病者搬送件数	2,836	746	1,150	94	89	161	78	143	94	24	253	4	
不搬送件数	141	29	61	3	3	5	4	15	8	2	11	0	
搬送人員	2,901	761	1,169	97	89	168	81	149	98	24	261	4	
事故別 出 場 件 数	火災	4	0	2	0	0	0	0	0	0	0	2	0
	自然災害	0	0	0	0	0	0	0	0	0	0	0	0
	水難	3	2	0	0	0	0	0	0	1	0	0	0
	交通事故	373	98	155	24	12	14	7	21	6	1	34	1
	労働災害	32	11	10	0	2	1	0	2	0	0	6	0
	運動競技	20	3	8	3	3	0	0	1	0	0	2	0
	一般負傷	410	99	177	12	11	18	10	21	20	3	38	1
	加害	20	5	13	0	0	0	0	0	0	0	2	0
	自損行為	41	16	11	0	0	3	2	2	4	0	3	0
	急病	1,841	469	736	58	63	122	59	110	61	18	143	2
	その他	233	72	99	0	1	8	4	1	10	4	34	0

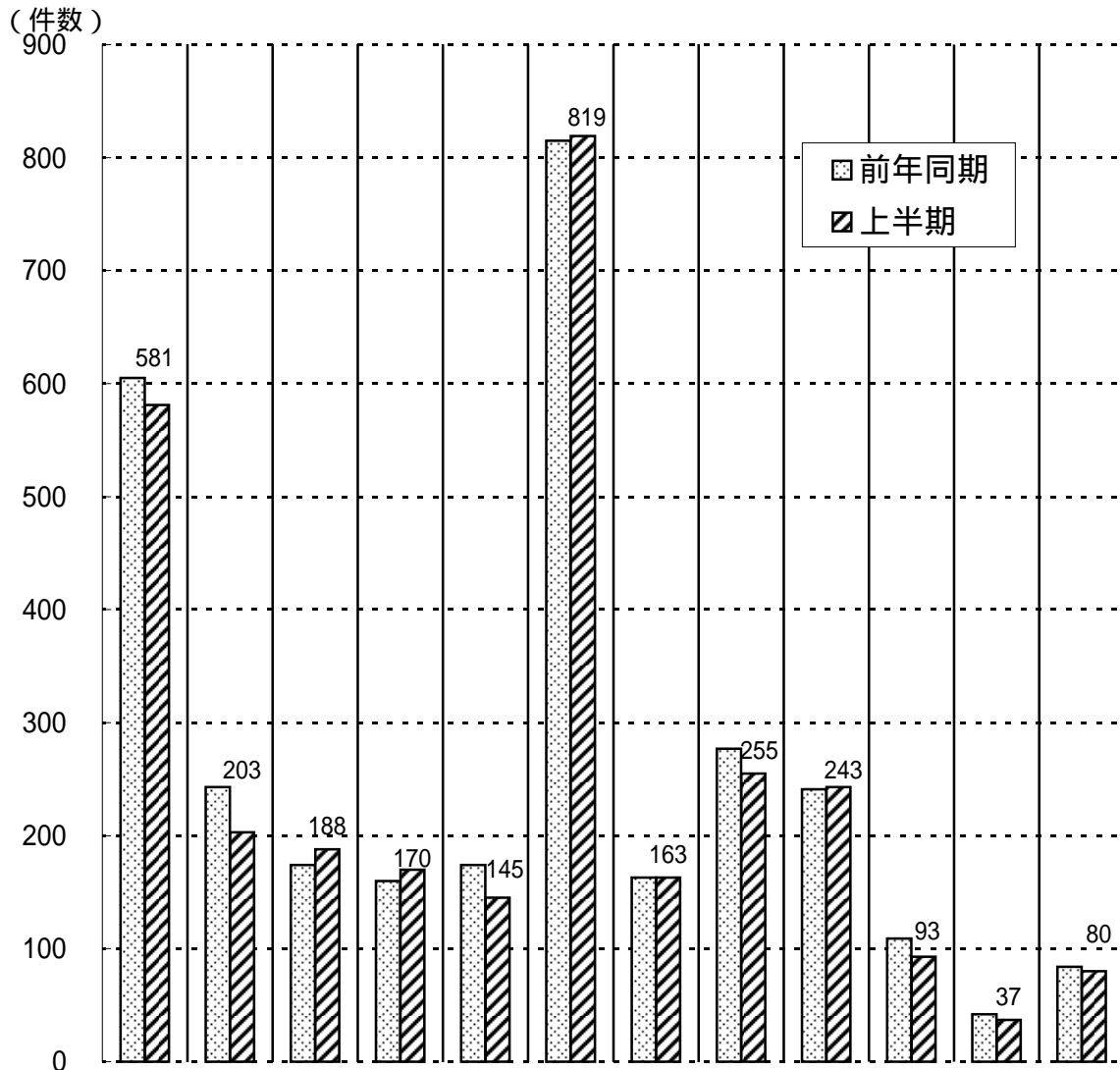
市町村別救急出場状況

(件数)



市町村名	美濃加茂市	可児市	坂祝町	富加町	川辺町	七宗町	八百津町	白川町	東白川村	御嵩町	管外	合計
区分												
上半期	775	1,211	97	92	166	82	158	102	26	264	4	2,977
前年同期	800	1,231	120	95	150	80	186	123	31	262	9	3,087
比較	25	20	23	3	16	2	28	21	5	2	5	110

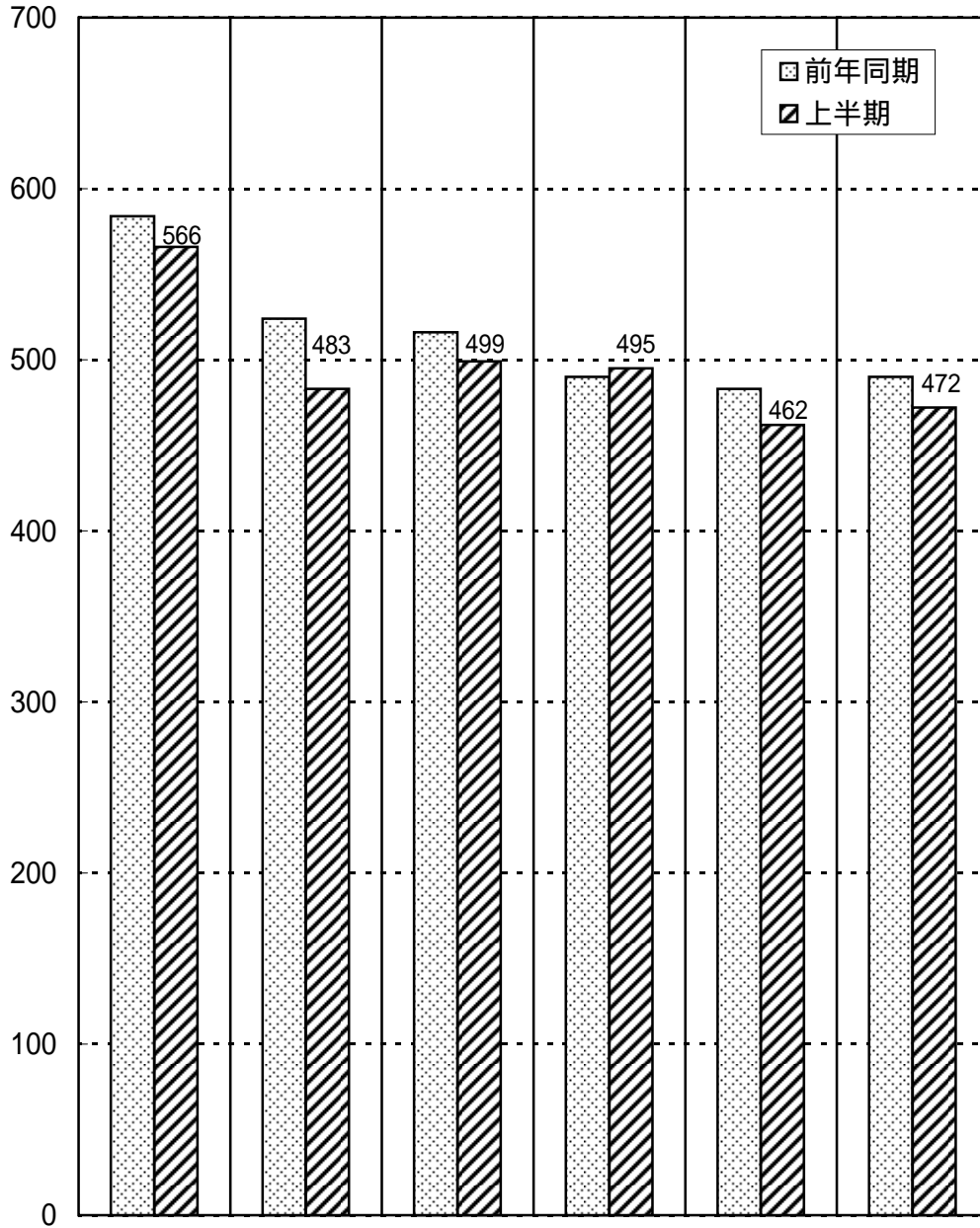
署所別救急出場状況



署所別	中消防署	森山分遣所	富加出張所	川辺出張所	八百津出張所	南消防署	東可児分遣所	西可児分署	御嵩分署	東消防署	東白川分遣所	七宗出張所	合計
区分													
上半期	581	203	188	170	145	819	163	255	243	93	37	80	2,977
前年同期	605	243	174	160	174	815	163	277	241	109	42	84	3,087
比較	24	40	14	10	29	4	0	22	2	16	5	4	110

月別救急出場状況

(件数)



月別 区分	1月	2月	3月	4月	5月	6月	合計
上半期	566	483	499	495	462	472	2,977
前年同期	584	524	516	490	483	490	3,087
比較	18	41	17	5	21	18	110

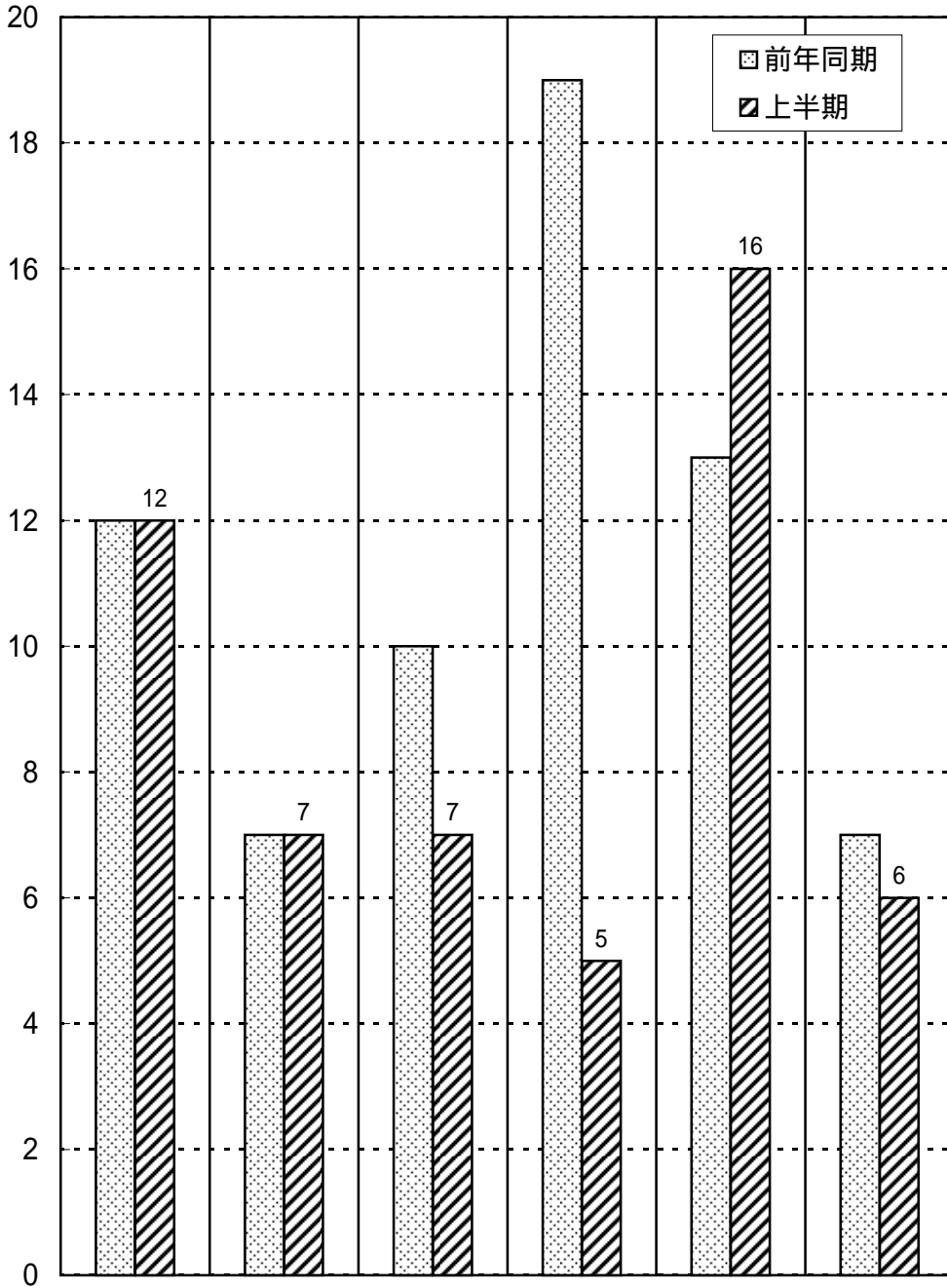
市町村別救助出場状況

平成21年上半期

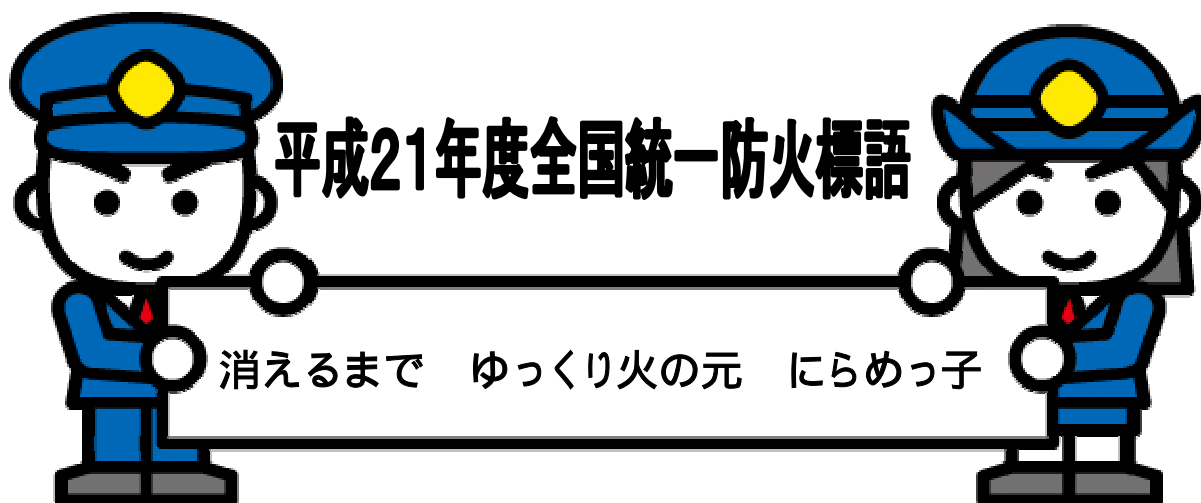
市町村名 区分	合 計	美 濃 加 茂 市	可 児 市	坂 祝 町	富 加 町	川 辺 町	七 宗 町	八 百 津 町	白 川 町	東 白 川 村	御 嵩 町	管 外
1 月	12	3	5	1	1	0	0	0	1	0	1	0
2 月	7	3	2	1	0	1	0	0	0	0	0	0
3 月	7	2	3	0	0	0	0	2	0	0	0	0
4 月	5	2	0	0	0	1	0	0	1	0	1	0
5 月	16	5	7	1	0	0	0	0	3	0	0	0
6 月	6	2	1	1	1	0	0	0	0	0	0	1
合 計	53	17	18	4	2	2	0	2	5	0	2	1
前年同期	68	13	27	6	3	3	1	4	6	1	3	1
交通事故	22	6	6	4	2	2	0	0	0	0	2	0
水難事故	5	1	0	0	0	0	0	1	3	0	0	0
火 災	9	5	4	0	0	0	0	0	0	0	0	0
機械による事故	3	2	1	0	0	0	0	0	0	0	0	0
風水害等 自然災害事故	0	0	0	0	0	0	0	0	0	0	0	0
建物等 による事故	0	0	0	0	0	0	0	0	0	0	0	0
ガス及び 酸欠事故	2	0	1	0	0	0	0	0	1	0	0	0
破裂事故	0	0	0	0	0	0	0	0	0	0	0	0
その他の事故	12	3	6	0	0	0	0	1	1	0	0	1

月別救助出場状況

(件数)



月別 区分	1月	2月	3月	4月	5月	6月	合計
上半期	12	7	7	5	16	6	53
前年同期	12	7	10	19	13	7	68
比較	0	0	3	14	3	1	15



可茂消防事務組合消防本部

ホームページアドレス <http://www.kamo-fire.jp>

災害などの問い合わせは 0 1 8 0 - 9 9 - 5 5 0 0 番へ

1 1 9 番での災害など問い合わせはご遠慮ください。