

平成24年

消防統計



可茂消防事務組合

目 次

◇ 火災統計

・ 平成 2 4 年火災概況	1
・ 市町村別火災発生状況	2
・ 月別火災発生状況・損害額	3
・ 時間別火災発生件数	4
・ 原因別火災発生状況	5
・ 過去 1 0 年間の火災件数と主な原因	6

◇ 救急・救助統計

・ 平成 2 4 年救急概況	7
・ 平成 2 4 年救助概況	7
・ 市町村別救急出場等の状況	8
・ 市町村別救急出場状況	9
・ 署所別救急出場状況	1 0
・ 月別救急出場状況	1 1
・ 市町村別救助種別出場状況	1 2
・ 月別救助出場状況	1 3

平成 2 4 年火災概況

可茂消防事務組合管内（2市7町1村）人口約23万人における平成24年の火災統計を作成しました。

[火災件数]

火災件数は、75件で、前年（98件）に比べ23件の減少となりました。また、出火率（人口1万人当たりの出火件数）は、3.3件/万人となっています。

[火災種別]

火災種別は、建物火災が34件（45%）、その他の火災が29件（39%）と大半を占めています。次いで、林野火災7件（9%）、車両火災5件（7%）となっています。

[出火原因]

出火原因の多い順に見ると、その他、不明を除き、たき火15件（20%）、電気配線等5件（7%）、火入れ・放火・放火の疑いがそれぞれ4件（5%）となっています。

[損害額]

火災による損害額は188,693千円で、前年（177,542千円）に比べ11,151千円の増加となりました。また、火災1件当たりの損害額は約2,516千円、1日では約517千円となっています。

また、建物火災による損害額は186,494千円で、建物火災1件当たりの損害額は約5,485千円となっています。

[死傷者]

火災による死者は1名で、前年（4名）に比べ3名の減少となりました。また、負傷者は7名で、前年（19名）に比べ12名の減少となりました。

市町村別火災発生状況

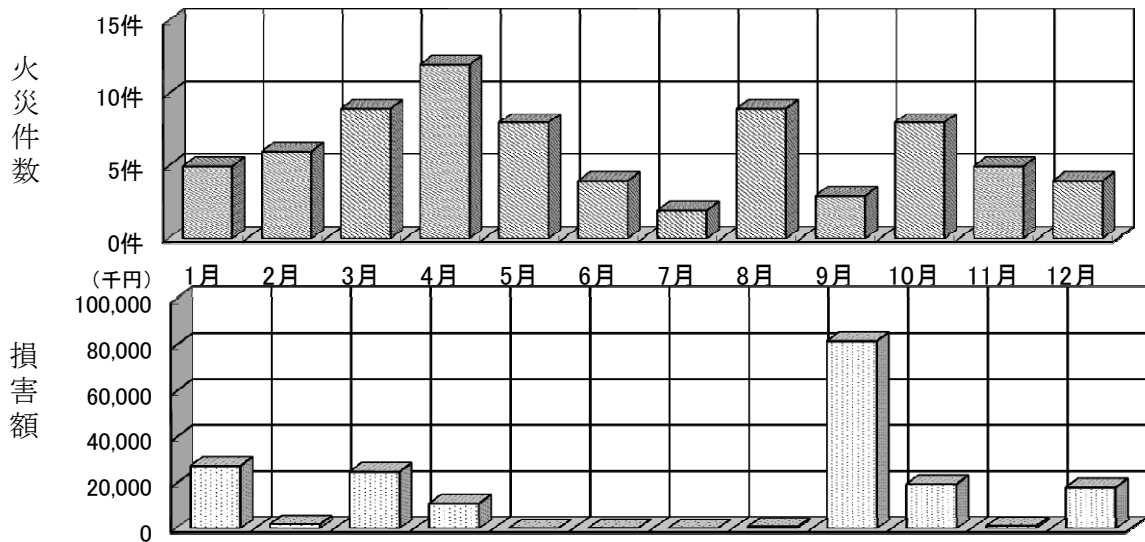
市町村別 区分		合 計	美 濃 加 茂 市	可 児 市	坂 祝 町	富 加 町	川 辺 町	七 宗 町	八 百 津 町	白 川 町	東 白 川 村	御 嵩 町
火 災 件 数	合 計	75	28	17	1	3	4		5	3	4	10
	建 物	34	13	7	1	1	2		3		1	6
	林 野	7	1	2			1			2		1
	車 両	5	3	1							1	
	そ の 他	29	11	7		2	1		2	1	2	3
焼 損 棟 数	全 焼	11		1					4		1	5
	半 焼	6	2						1		1	2
	部 分 焼	15	6	4	1							4
	ぼ や	14	5	4			2		1			2
罹 災	人 員	56	19	6	3				9		2	17
	世 帯	20	7	3	1				3		1	5
焼 損 面 積	建物床面積㎡	953	193	157					240		162	201
	建物表面積㎡	63	14	12	12		1					24
	林野(a)	17	1	11			3			1		1
死 傷 者	死 者	1	1									
	負 傷 者	7	3						2			2
損 害 額 (千 円)	合 計	188,693	114,325	11,265	25	12	724		11,351		22,733	28,258
	建 物	186,494	112,491	11,260	25	12	724		11,351		22,373	28,258
	林 野											
	車 両	2,180	1,820								360	
	そ の 他	19	14	5								

※ 1日平均火災損害額 約 517 千円

※ 建物火災1件当たりの損害額 約 5,485 千円

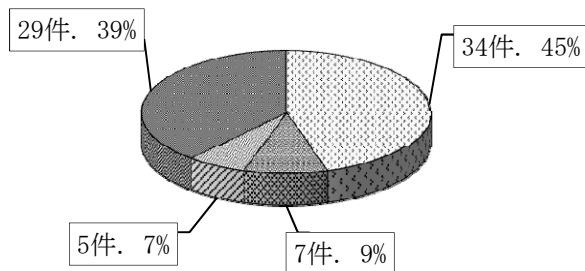
月別火災発生状況・損害額

区分	月別	1月	2月	3月	4月	5月	6月	7月	8月	9月	10月	11月	12月	合計
	月	月	月	月	月	月	月	月	月	月	月	月	月	計
火災 件数	合計	5	6	9	12	8	4	2	9	3	8	5	4	75
	建物	3	2	4	3	1	1	2	5	2	4	5	2	34
	林野	1	1	1	2	2								7
	車両		1	1	2								1	5
	その他	1	2	3	5	5	3		4	1	4		1	29
焼 損 棟 数	全焼			4	1						5		1	11
	半焼	2		2					1		1			6
	部分焼	1	1		2	1		1	1	1	4	2	1	15
	ぼや		1	1			1	1	3	1	2	3	1	14
損害 額 (千円)	合計	27,743	2,051	25,222	11,406	25	120	3	827	81,962	19,805	1,233	18,296	188,693
	建物	27,738	2,051	24,750	10,044	25	120	3	827	81,962	19,805	1,233	17,936	186,494
	林野													
	車両			460	1,360								360	2,180
	その他	5		12	2									19



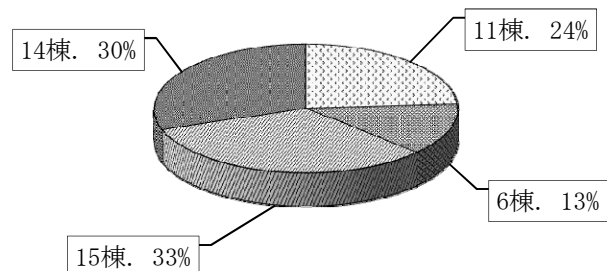
火災件数の内訳

■建物 ■林野 ■車両 ■その他



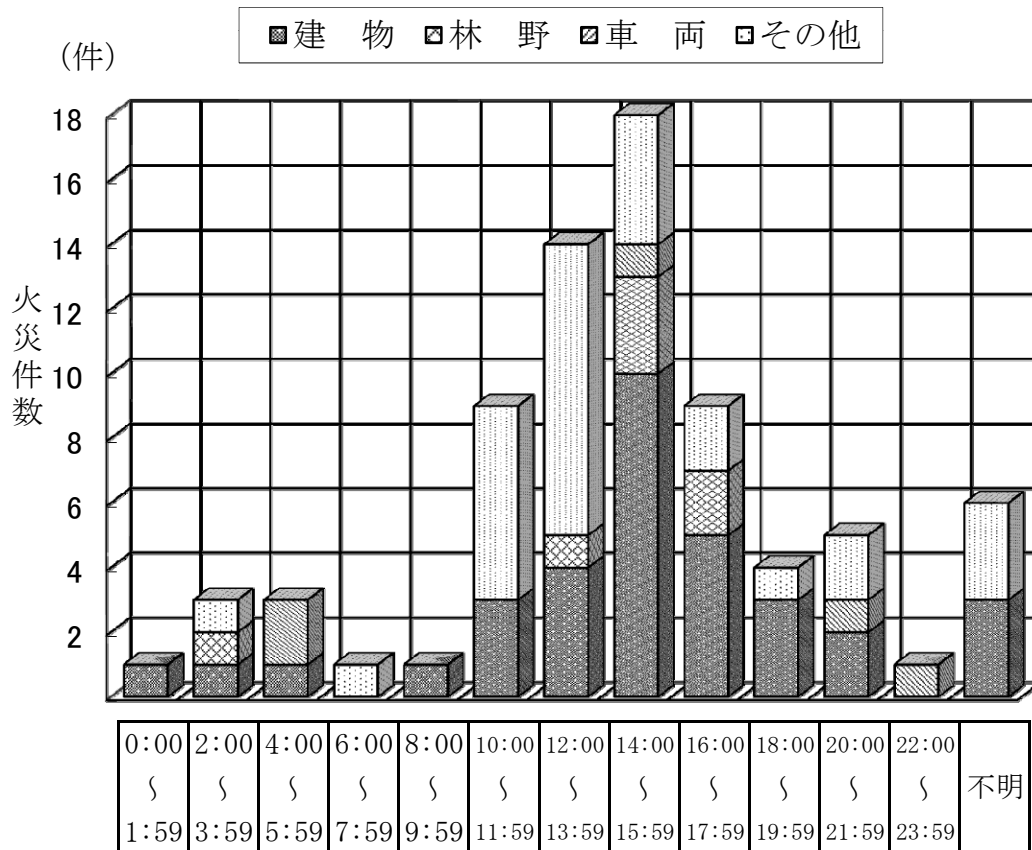
焼損棟数の内訳

■全焼 ■半焼 ■部分焼 ■ぼや



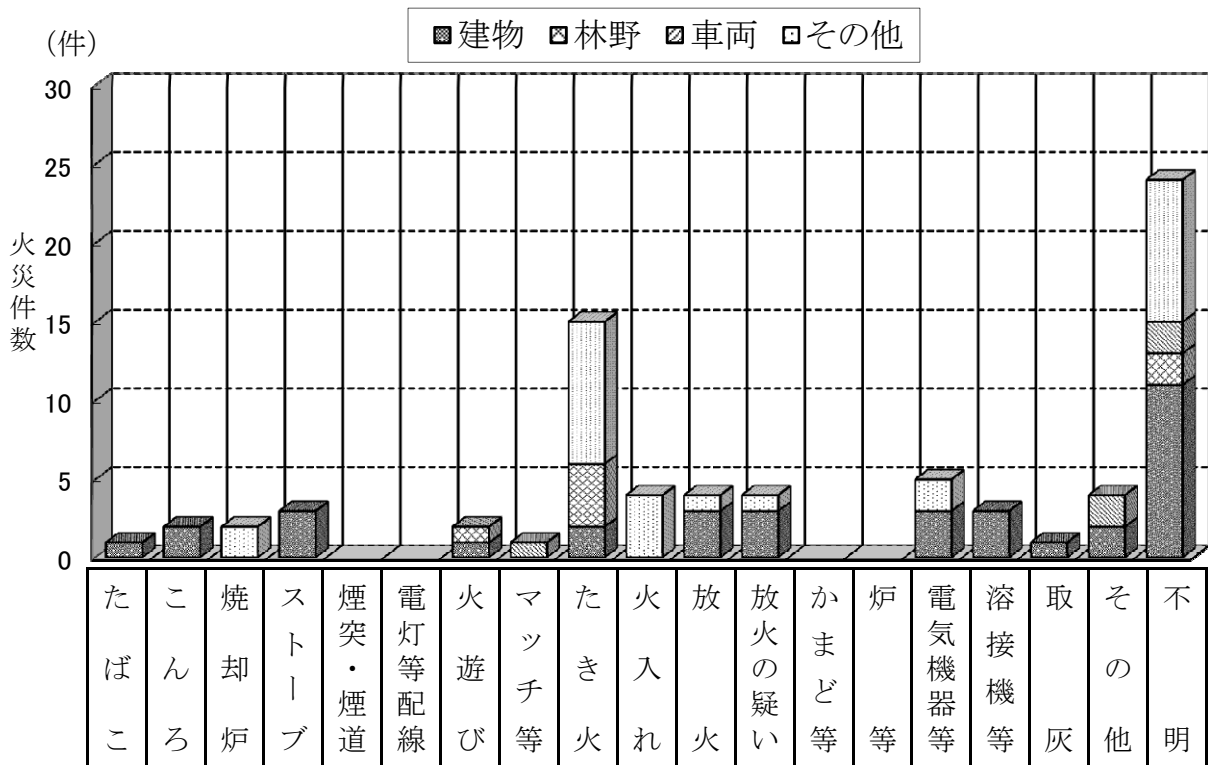
時 間 別 火 災 発 生 件 数

火災種別 時 間	建 物	林 野	車 両	その他	合 計
0:00～ 1:59	1				1
2:00～ 3:59	1	1		1	3
4:00～ 5:59	1		2		3
6:00～ 7:59				1	1
8:00～ 9:59	1				1
10:00～11:59	3			6	9
12:00～13:59	4	1		9	14
14:00～15:59	10	3	1	4	18
16:00～17:59	5	2		2	9
18:00～19:59	3			1	4
20:00～21:59	2		1	2	5
22:00～23:59			1		1
不 明	3			3	6
合 計	34	7	5	29	75

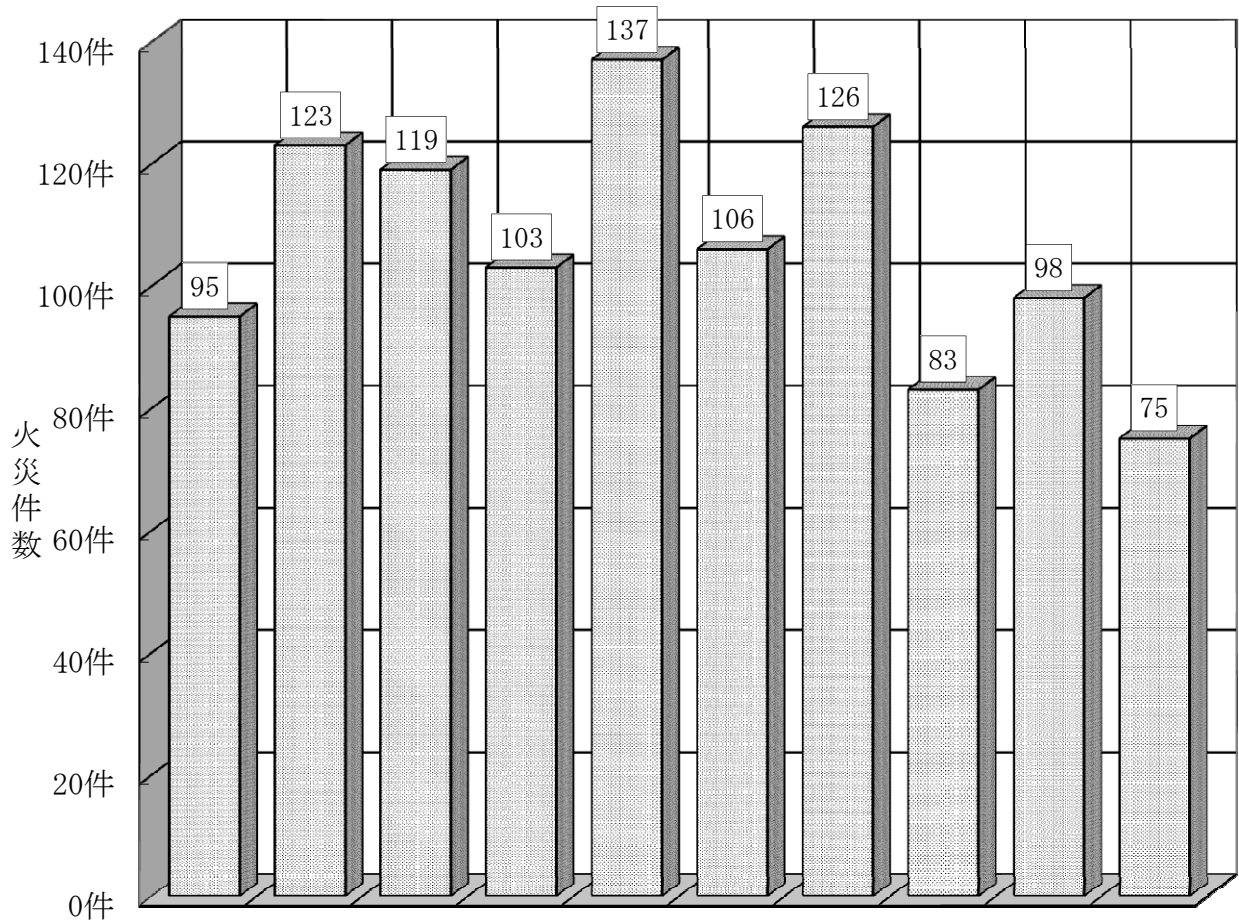


原因別火災発生状況

原因 月別	たばこ	こんろ	焼却炉	ストーブ	煙突・煙道	電灯・電話等の配線	火遊び	マッチ・ライター	たき火	火入れ	放火	放火の疑い	かまど・風呂かまど	炉・ボイラー	電気機器・電気装置	溶接機・切断機	取灰	その他	不明	合計
1月		1							1						1				2	5
2月									2	1						1	1	1		6
3月				1					2	1		1							4	9
4月				1			1	1	3	1	3								2	12
5月			1						2						1				4	8
6月									1						1				2	4
7月												2								2
8月									3			1				1		1	3	9
9月																			3	3
10月	1	1	1				1	1	1	1									2	8
11月															2	1		1	1	5
12月				1							1							1	1	4
合計	1	2	2	3			2	1	15	4	4	4			5	3	1	4	24	75



過去10年間の火災件数と主な原因



年別(平成)	15年	16年	17年	18年	19年	20年	21年	22年	23年	24年	
火災件数(件)	95	123	119	103	137	106	126	83	98	75	
原因別	1位	こんろ	放火の 疑い	こんろ	たき火	たき火	たき火	放火	たき火	たき火	たき火
	2位	たき火	たき火	たき火	こんろ	こんろ ・ 放火	こんろ ・ 火遊び	放火の 疑い	火入れ	放火の 疑い	電気配 線等
	3位	放火の 疑い	たばこ	放火の 疑い	放火の 疑い			たき火	放火の 疑い	たばこ ・ 電気配 線等 ・ 火遊び	火入れ ・ 放火 ・ 放火の 疑い
	4位	火遊び	こんろ	たばこ	たばこ	たばこ	放火	こんろ	こんろ ・ ストーブ		
	5位	たばこ ・ 電気 配線等	放火 ・ 電気 配線等	放火	電気配 線等	火遊び	たばこ	火遊び			

平成24年の救急概況

[出場件数]

平成24年の救急出場件数は7,402件で、前年(7,144件)に比べ258件の増加となりました。

救急車の出場については、1日当たり約20回出場し、管内住民約31人に1人の割合で利用したことになります。

[救急種別]

救急種別では、急病が4,515件で全体の61%を占めています。次いで、一般負傷997件(13%)交通事故969件(13%)となっています。

他の種別については、労働災害111件、自損行為99件、運動競技50件、加害31件、火災8件、水難事故8件、その他614件となっています。

平成24年の救助概況

[出場件数]

平成24年の救助出場件数は110件で、前年(128件)に比べ18件の減少となりました。

[救助種別]

救助種別では、交通事故が64件で全体の58%を占めています。そのほかの種別については、火災13件、水難事故8件、その他の事故25件となっています。

市町村別救急出場等の状況

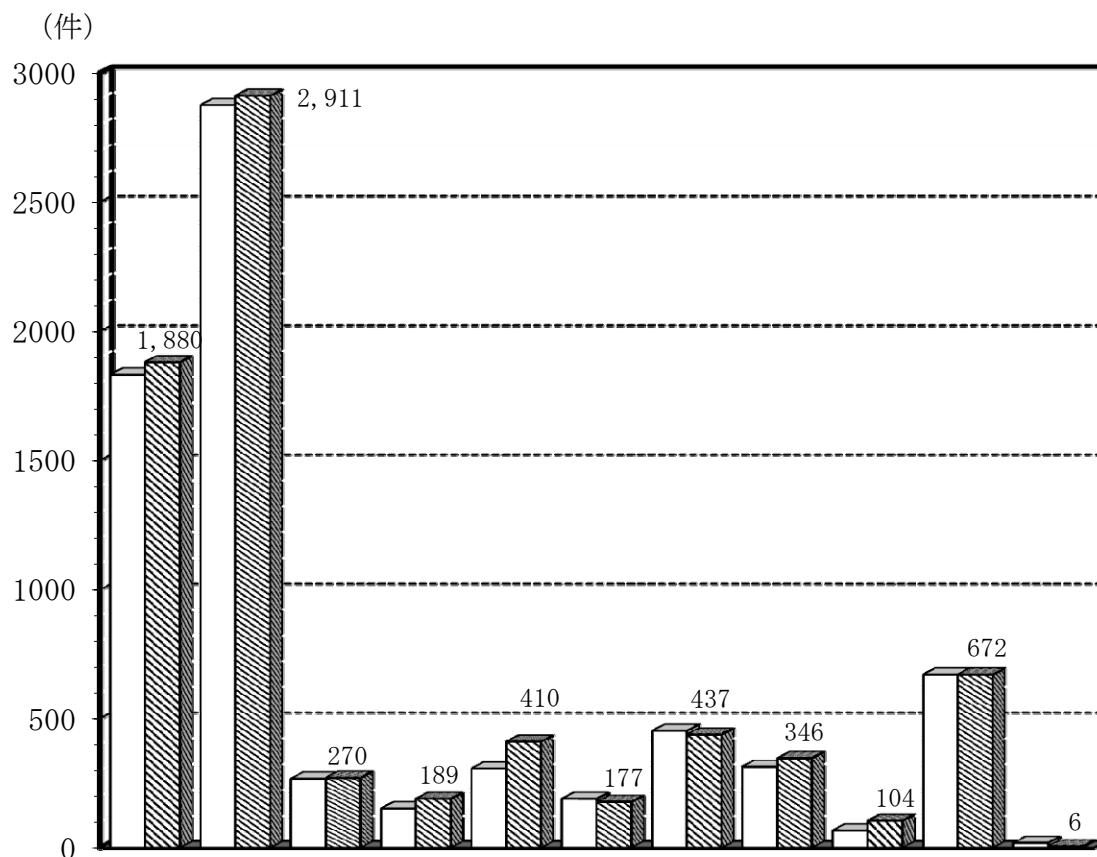
平成24年

市町村名		合	美	可	坂	富	川	七	八	白	東	御	管
区分		計	濃	児	祝	加	辺	宗	百	川	白	嵩	外
		茂	市	市	町	町	町	町	津	町	川	町	
		市								村			
出 場 件 数		7,402	1,880	2,911	270	189	410	177	437	346	104	672	6
	前年同期	7,144	1,832	2,875	267	152	306	189	452	313	67	672	19
傷病者搬送件数		7,024	1,786	2,770	251	178	388	172	411	322	97	647	2
不搬送件数		378	94	141	19	11	22	5	26	24	7	25	4
搬 送 人 員		7,168	1,827	2,837	257	181	395	178	414	327	98	652	2
事 故 種 別 出 場 件 数	火 災	8	5	0	0	0	0	0	1	0	0	2	0
	自然災害	0	0	0	0	0	0	0	0	0	0	0	0
	水 難	8	3	0	1	0	1	1	0	2	0	0	0
	交通事故	969	259	439	41	24	48	27	26	28	6	66	5
	労働災害	111	28	33	3	8	6	3	10	8	2	10	0
	運動競技	50	7	22	3	2	4	2	7	0	0	3	0
	一般負傷	997	229	410	37	33	49	27	56	55	14	87	0
	加 害	31	13	13	1	0	1	0	1	0	0	2	0
	自損行為	99	29	37	2	0	5	2	9	8	1	5	1
	急 病	4,515	1,106	1,727	179	120	279	108	316	206	62	412	0
	そ の 他	614	201	230	3	2	17	7	11	39	19	85	0

市町村別救急出場状況

□平成23年

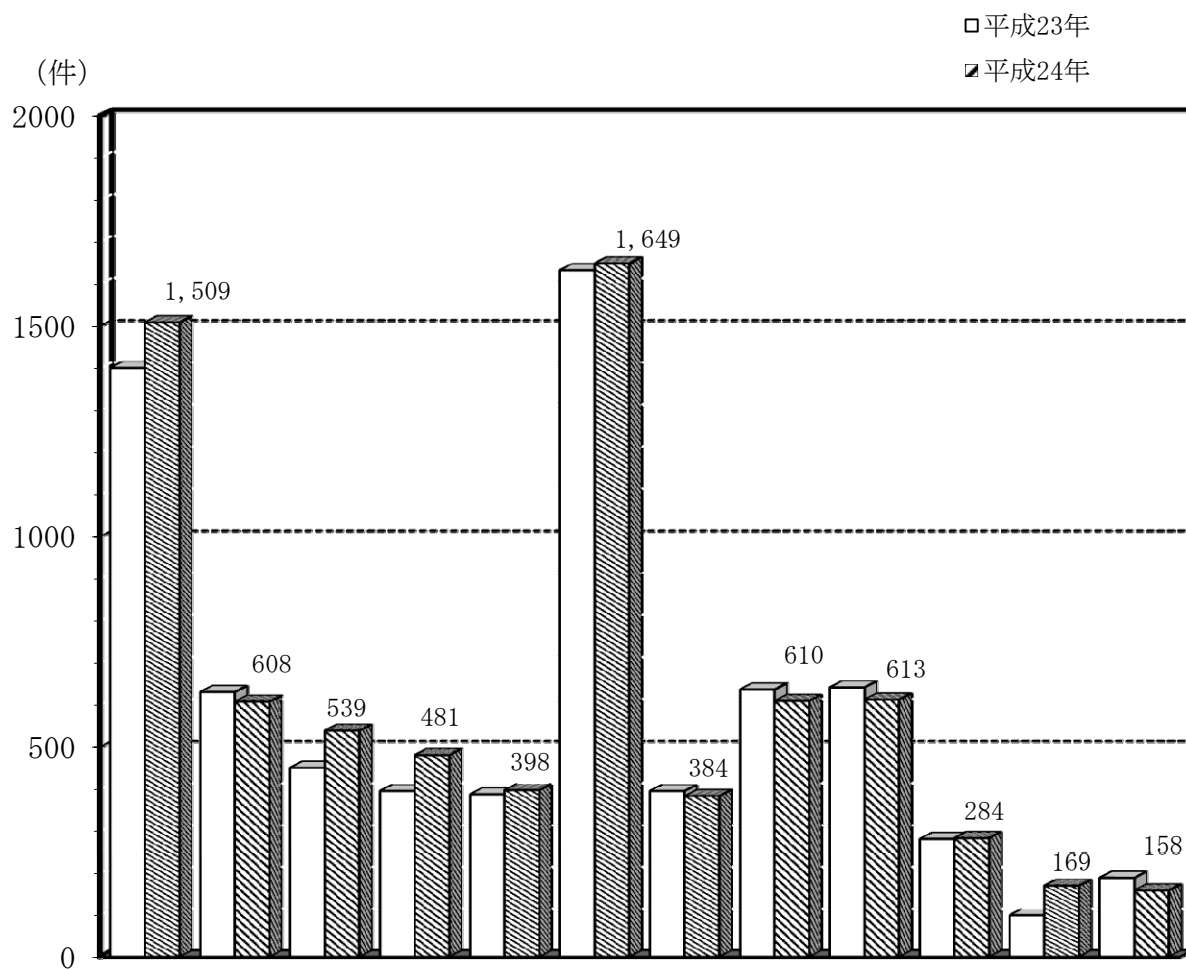
▨平成24年



(件)

市町村名 区分	美濃加茂市	可児市	坂祝町	富加町	川辺町	七宗町	八百津町	白川町	東白川村	御嵩町	管外	合計
平成24年	1,880	2,911	270	189	410	177	437	346	104	672	6	7,402
平成23年	1,832	2,875	267	152	306	189	452	313	67	672	19	7,144
比較	48	36	3	37	104	▲ 12	▲ 15	33	37	0	▲ 13	258

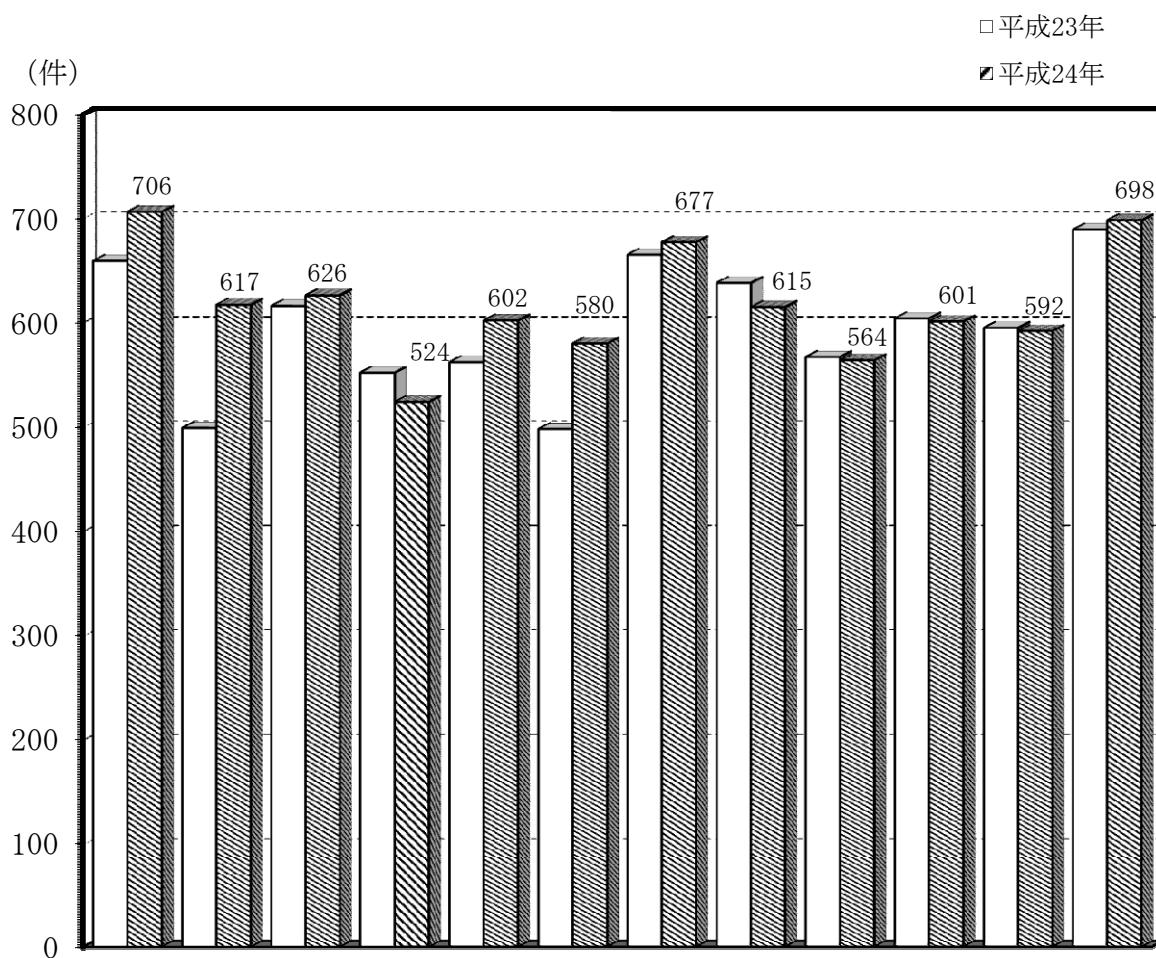
署所別救急出場状況



(件)

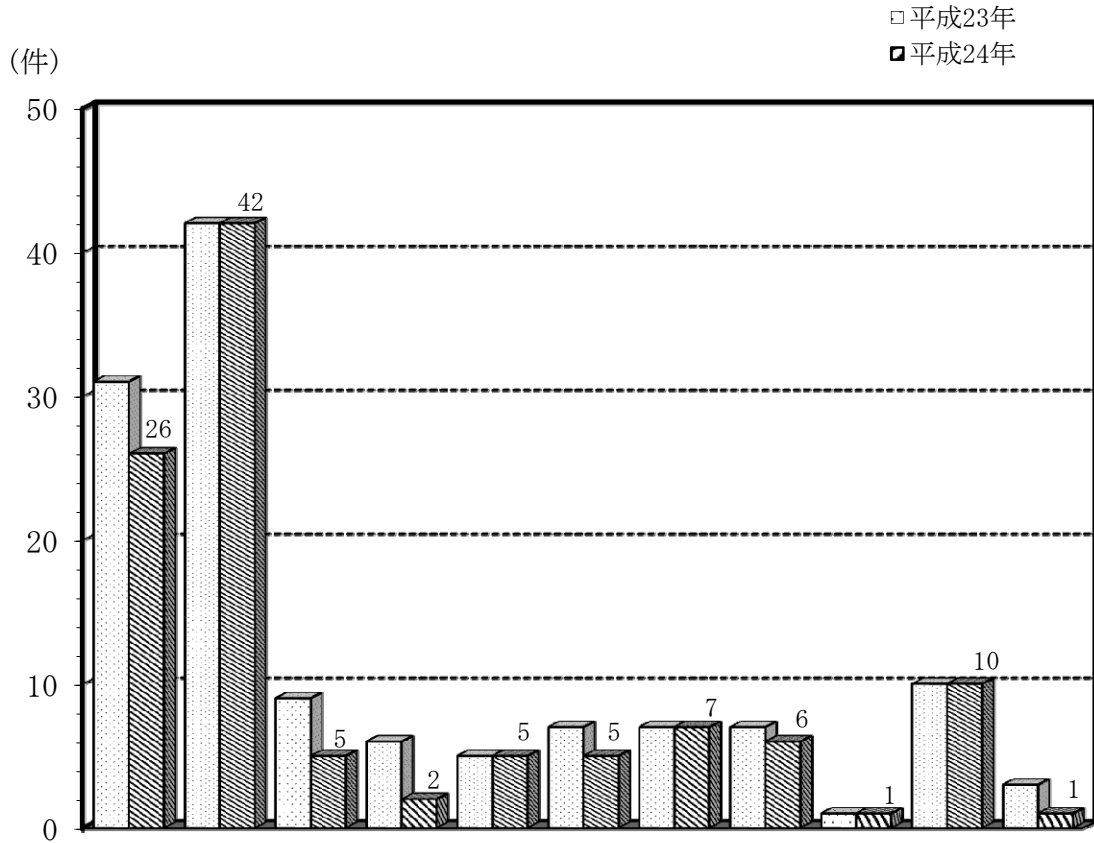
市町村名 区分	中消防署	森山分遣所	富加出張所	川辺出張所	八百津出張所	南消防署	東可児分遣所	西可児分署	御嵩分署	東消防署	東白川分遣所	七宗出張所	合計
平成24年	1,509	608	539	481	398	1,649	384	610	613	284	169	158	7,402
平成23年	1,401	631	451	396	388	1,633	396	637	642	282	99	188	7,144
比較	108	▲ 23	88	85	10	16	▲ 12	▲ 27	▲ 29	2	70	▲ 30	258

月別救急出場状況



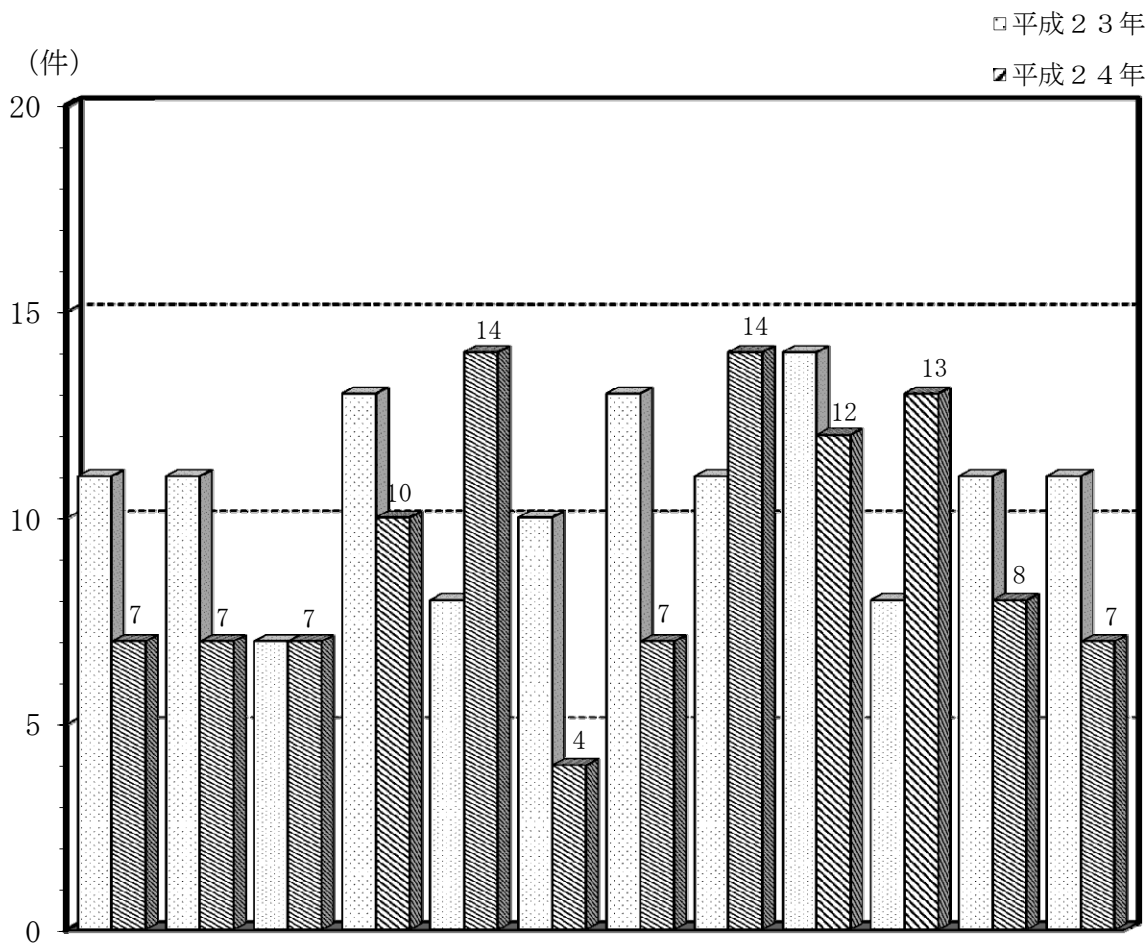
区分	月別												合計
	1月	2月	3月	4月	5月	6月	7月	8月	9月	10月	11月	12月	
平成24年	706	617	626	524	602	580	677	615	564	601	592	698	7,402
搬送人員	670	592	595	513	583	564	666	597	547	582	587	672	7,168
不搬送件数	48	32	38	24	29	22	28	31	35	26	26	39	378
平成23年	659	499	616	552	562	498	665	638	567	604	595	689	7,144
比較	47	118	10	▲ 28	40	82	12	▲ 23	▲ 3	▲ 3	▲ 3	9	258

市町村別救助種別出場状況

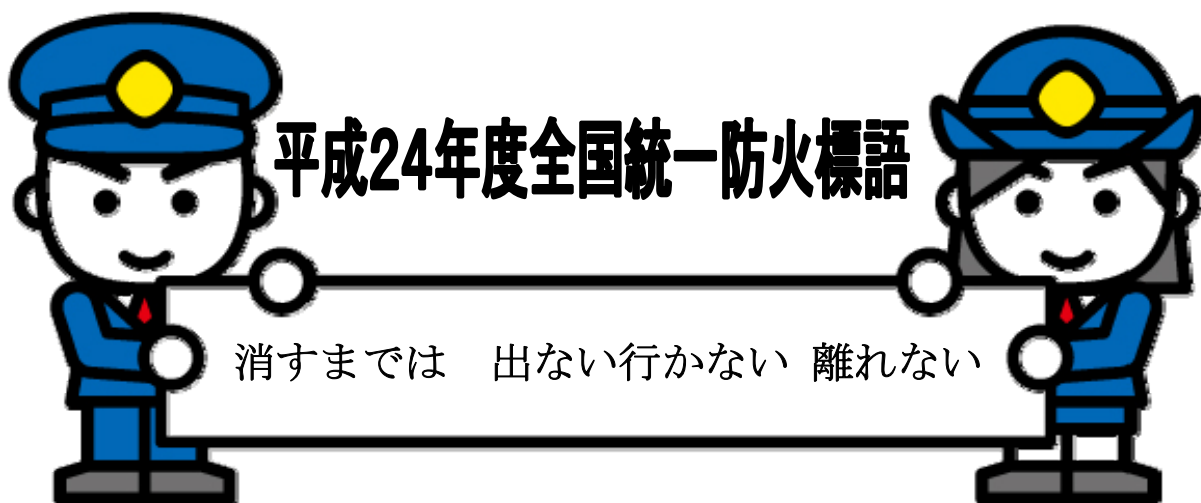


種別 \ 市町村名	(件)											
	美濃加茂市	可児市	坂祝町	富加町	川辺町	七宗町	八百津町	白川町	東白川村	御嵩町	管外	合計
火災	5	3	1	0	0	0	2	0	0	2	0	13
交通事故	12	26	3	2	4	3	3	5	0	5	1	64
水難事故	4	1	0	0	1	2	0	0	0	0	0	8
風水害等 自然災害事故	0	0	0	0	0	0	0	0	0	0	0	0
機械による事故	0	0	0	0	0	0	0	0	0	0	0	0
建物等による 事故	0	0	0	0	0	0	0	0	0	0	0	0
ガス及び 酸欠事故	0	0	0	0	0	0	0	0	0	0	0	0
破裂事故	0	0	0	0	0	0	0	0	0	0	0	0
その他	5	12	1	0	0	0	2	1	1	3	0	25
合計	26	42	5	2	5	5	7	6	1	10	1	110
平成23年	31	42	9	6	5	7	7	7	1	10	3	128
比較	▲ 5	0	▲ 4	▲ 4	0	▲ 2	0	▲ 1	0	0	▲ 2	▲ 18

月別救助出場状況



区分	月別												合計
	1月	2月	3月	4月	5月	6月	7月	8月	9月	10月	11月	12月	
平成24年	7	7	7	10	14	4	7	14	12	13	8	7	110
活動件数	3	6	4	8	5	4	6	10	8	8	5	2	69
救助人員	3	4	3	6	4	4	6	7	8	7	5	3	60
平成23年	11	11	7	13	8	10	13	11	14	8	11	11	128
比較	▲4	▲4	0	▲3	6	▲6	▲6	3	▲2	5	▲3	▲4	▲18



可茂消防事務組合消防本部

ホームページアドレス

<http://www.kamo-fire.jp>

※災害などの問い合わせは0180-99-5500番へ

119番での災害など問い合わせはご遠慮ください。