

平成25年

消防統計



可茂消防事務組合

目 次

◇ 火災統計

・ 平成 2 5 年火災概況	1
・ 市町村別火災発生状況	2
・ 月別火災発生状況・損害額	3
・ 時間別火災発生件数	4
・ 原因別火災発生状況	5
・ 過去 1 0 年間の火災件数と主な原因	6

◇ 救急・救助統計

・ 平成 2 5 年救急概況	7
・ 平成 2 5 年救助概況	7
・ 市町村別救急出場等の状況	8
・ 市町村別救急出場状況	9
・ 署所別救急出場状況	1 0
・ 月別救急出場状況	1 1
・ 市町村別救助種別出場状況	1 2
・ 月別救助出場状況	1 3

平成 2 5 年火災概況

可茂消防事務組合管内（2市7町1村）人口約23万人における平成25年の火災統計を作成しました。

[火災件数]

火災件数は、124件で、前年（75件）に比べ49件の増加となりました。

[火災種別]

火災種別は、建物火災が51件（41%）と大半を占めています。次いで、車両火災8件（6%）、林野火災7件（6%）、その他の火災が58件（47%）となっています。

[出火原因]

出火原因をみると、その他、不明を除き、たき火17件（14%）、火入れ13件（10%）が大きな割合を占めています。他の出火原因は、たばこ5件、マッチ及びライター5件、こんろ3件、ストーブ3件、放火の疑い3件、取灰3件、火遊び2件などとなっています。

[損害額]

火災による損害額は162,756千円で、前年（191,690千円）に比べ28,934千円の減少となりました。火災1件当たりの損害額は約1,313千円、1日では約446千円となっています。

また、建物火災による損害額は153,010千円で、建物火災1件当たりの損害額は、約3,000千円となっています。

[死傷者]

火災による死者は4名で、前年（1名）に比べ3名の増加となりました。また、火災による負傷者は17名で、前年（7名）に比べ10名の増加となりました。

市町村別火災発生状況

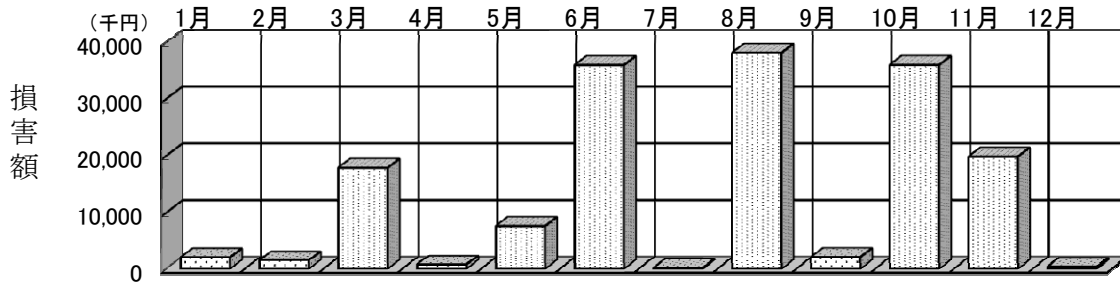
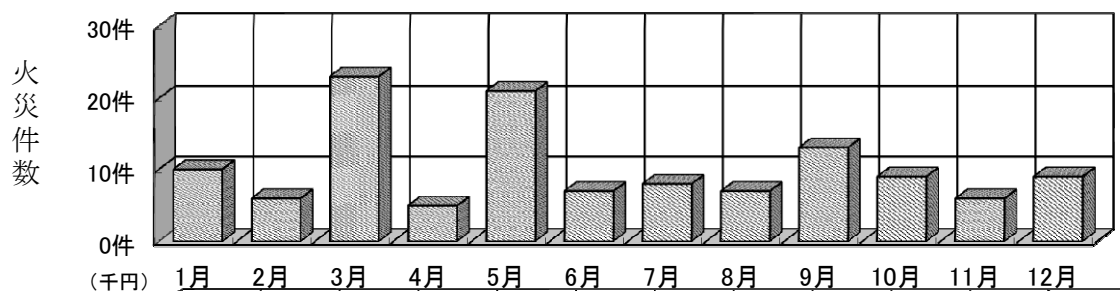
市町村別 区分		合 計	美 濃 加 茂 市	可 児 市	坂 祝 町	富 加 町	川 辺 町	七 宗 町	八 百 津 町	白 川 町	東 白 川 村	御 嵩 町
火 災 件 数	合 計	124	32	33	7	11	6	6	6	9	1	13
	建 物	51	15	12	4	5	3	2	1	4		5
	林 野	7	1	2		1			1	1		1
	車 両	8		3	1		1			3		
	そ の 他	58	16	16	2	5	2	4	4	1	1	7
焼 損 棟 数	全 焼	26	15	1	1	5		1		1		2
	半 焼	4	2	1								1
	部 分 焼	26	9	9	1	2	2			1		2
	ぼ や	22	5	4	2	5	1	1		2		2
罹 災	人 員	79	29	29	6	6	3			1		5
	世 帯	31	11	10	3	2	2			1		2
焼 損 面 積	建物床面積㎡	2,136	1,359	189	34	310		11		80		153
	建物表面積㎡	107	45	29	1	23	6	1				2
	林野(a)	31	3	6		9			3			10
死 傷	死 者	4	3	1								
	負 傷 者	17	6	4		1	1	1	1	1		2
損 害 額 (千 円)	合 計	162,756	78,083	31,411	544	20,635	836	131	254	3,868		26,994
	建 物	153,010	75,583	28,579	533	20,144	242	58	254	701		26,916
	林 野											
	車 両	5,578	780	1,260			500			3,038		
	そ の 他	4,168	1,720	1,572	11	491	94	73		129		78

※ 1日平均火災損害額 約 446 千円

※ 建物火災1件当たりの損害額 約 3,000 千円

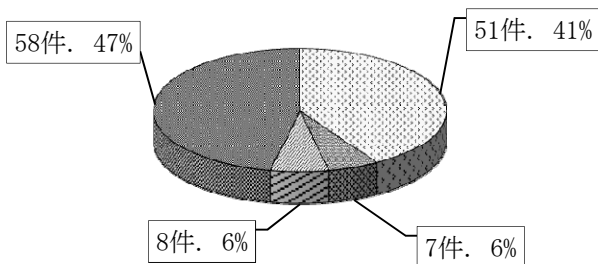
月別火災発生状況・損害額

月別 区分	1	2	3	4	5	6	7	8	9	10	11	12	合 計	
	月	月	月	月	月	月	月	月	月	月	月	月		
火災 件数	合計	10	6	23	5	21	7	8	7	13	9	6	9	124
	建物	4	2	9	3	4	4	2	5	3	4	6	5	51
	林野		1	1		3				1	1			7
	車両	1			1		1		1	1			3	8
	その他	5	3	13	1	14	2	6	1	8	4		1	58
焼損 棟数	全焼		1	5	2	6	4		2	1	3	1	1	26
	半焼						1				1	1	1	4
	部分焼	1	2	2	2	2	3	2	3	1	5	1	2	26
	ぼや	4	1	6	1	2			2	2		3	1	22
損害額 (千円)	合計	2,142	1,590	17,896	781	7,676	35,956	174	38,120	2,182	35,982	19,870	387	162,756
	建物	137	1,590	17,348	648	7,506	35,442	33	33,653	1,541	35,164	19,870	78	153,010
	林野													
	車両	500		15	40		400		2,998	576	740		309	5,578
	その他	1,505		533	93	170	114	141	1,469	65	78			4,168



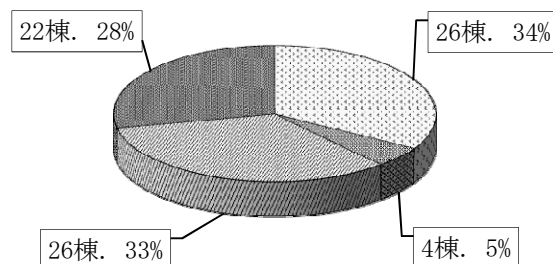
火災件数の内訳

■建物 ■林野 ■車両 ■その他



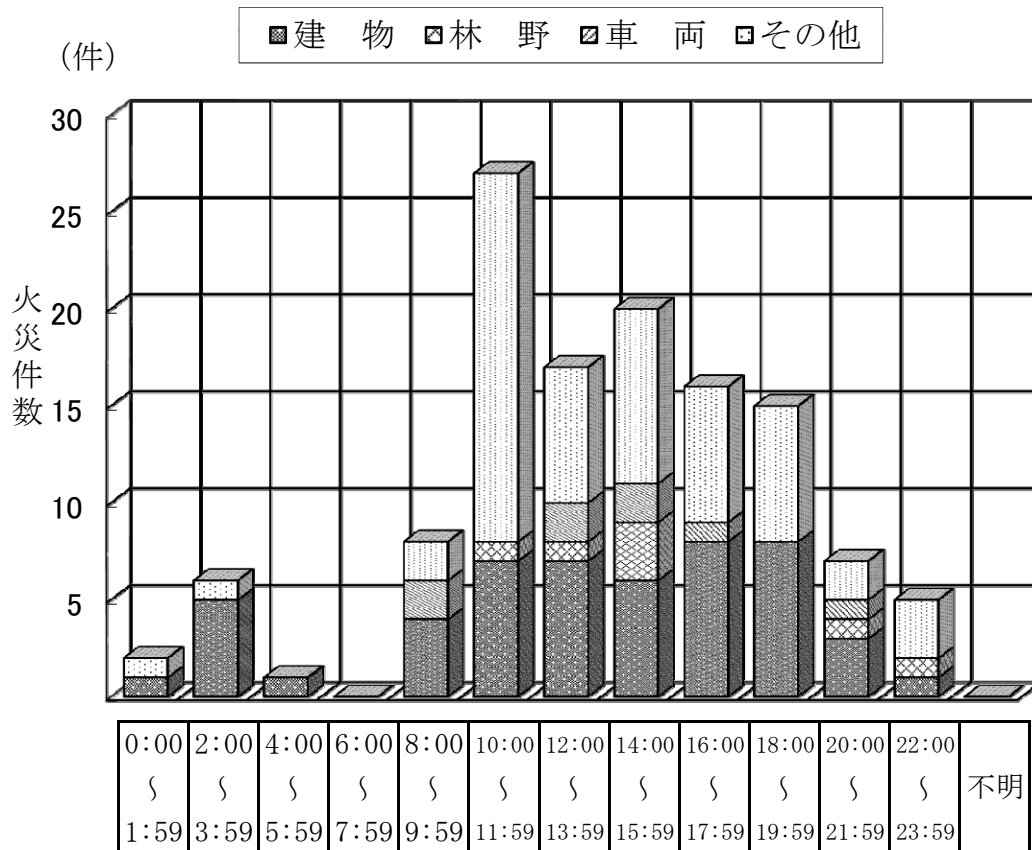
焼損棟数の内訳

□全焼 □半焼 ■部分焼 ■ぼや



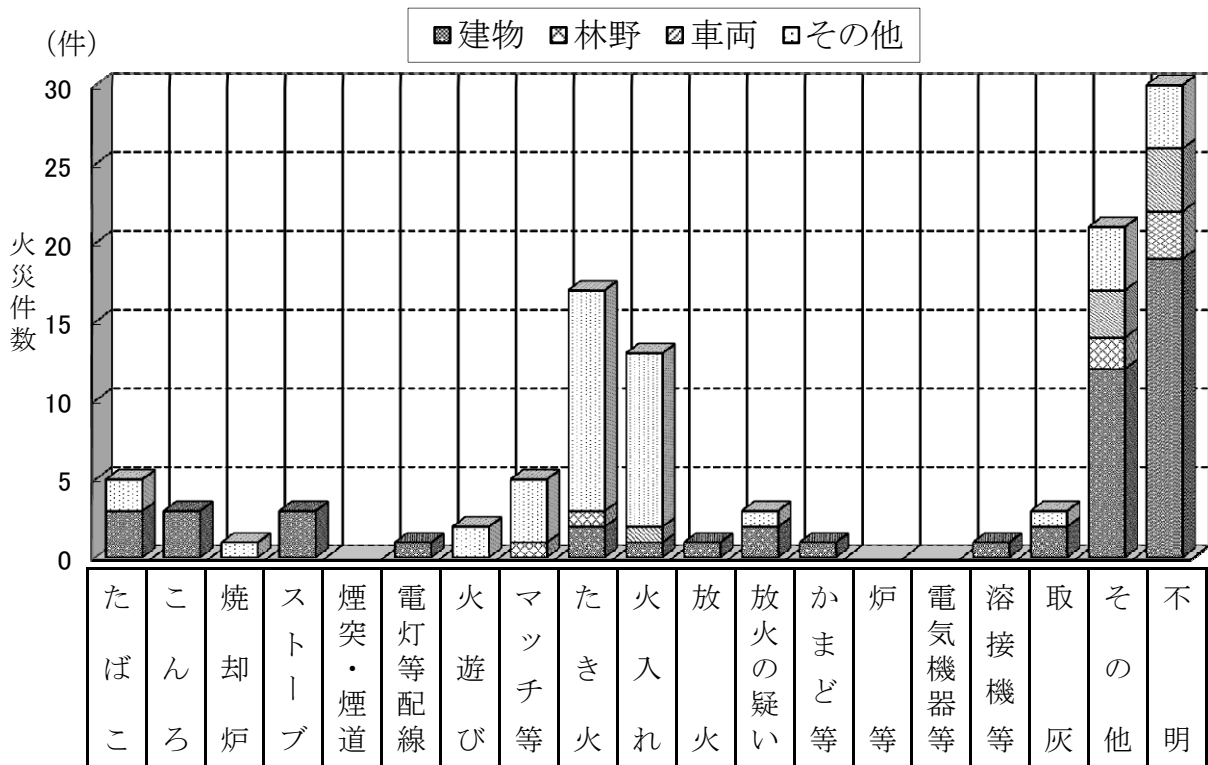
時 間 別 火 災 発 生 件 数

火災種別 時 間	建 物	林 野	車 両	その他	合 計
0:00～ 1:59	1			1	2
2:00～ 3:59	5			1	6
4:00～ 5:59	1				1
6:00～ 7:59					
8:00～ 9:59	4		2	2	8
10:00～11:59	7	1		19	27
12:00～13:59	7	1	2	7	17
14:00～15:59	6	3	2	9	20
16:00～17:59	8		1	7	16
18:00～19:59	8			7	15
20:00～21:59	3	1	1	2	7
22:00～23:59	1	1		3	5
不 明					
合 計	51	7	8	58	124

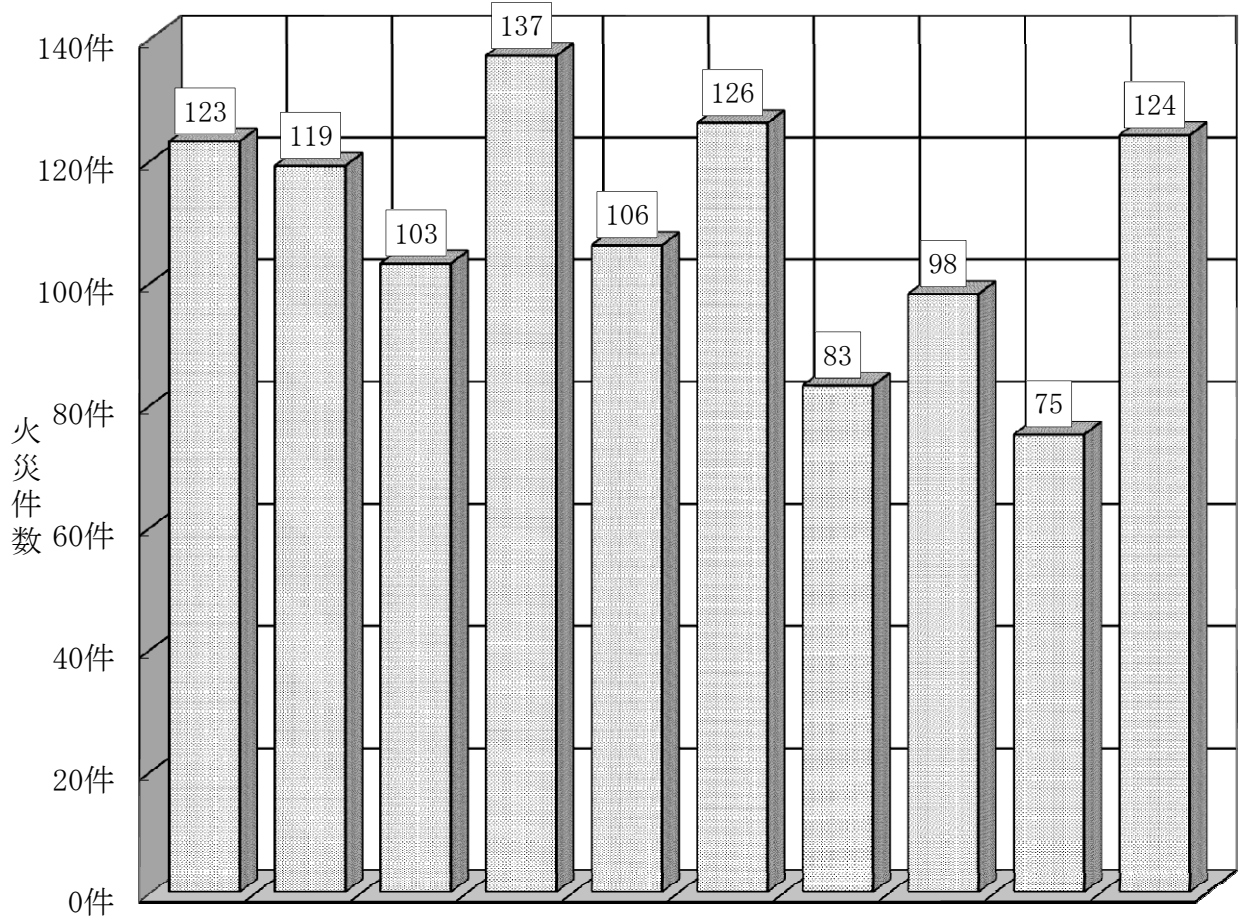


原因別火災発生状況

原因 月別	たばこ	こんろ	焼却炉	ストーブ	煙突・煙道	電灯・電話等の配線	火遊び	マッチ・ライター	たき火	火入れ	放火	放火の疑い	かまど・風呂かまど	炉・ボイラー	電気機器・電気装置	溶接機・切断機	取灰	その他	不明	合計
1月									2	1								3	4	10
2月								2		2							1		1	6
3月	2		1						6	1		1						2	10	23
4月	1			1					1	1									1	5
5月	1								5	2			1					3	9	21
6月		1								1								3	2	7
7月							2	1				1						2	2	8
8月									1		1							3	2	7
9月	1							1	2	3		1						1	4	13
10月										2							1	2	4	9
11月		1		1		1											1		2	6
12月		1		1				1							1			2	3	9
合計	5	3	1	3		1	2	5	17	13	1	3	1			1	3	21	44	124



過去10年間の火災件数と主な原因



年別(平成)	16年	17年	18年	19年	20年	21年	22年	23年	24年	25年	
火災件数(件)	123	119	103	137	106	126	83	98	75	124	
原因別	1位	放火の 疑い	こんろ	たき火	たき火	たき火	放火	たき火	たき火	たき火	たき火
	2位	たき火	たき火	こんろ	こんろ ・ 放火	こんろ ・ 火遊び	放火の 疑い	火入れ	放火の 疑い	電気配 線等	火入れ
	3位	たばこ	放火の 疑い	放火の 疑い			たき火	放火の 疑い	たばこ ・ 電気配 線等	火入れ ・ 放火 ・ 放火の 疑い	たばこ ・ マッチ 及びラ イター
	4位	こんろ	たばこ	たばこ	たばこ	放火	こんろ	こんろ ・ ストーブ	電気配 線等 ・ 火遊び		
	5位	放火 ・電気 配線等	放火	電気配 線等	火遊び	たばこ	火遊び				こんろ・ス トープ・放 火の疑い

平成 2 5 年救急概況

[出場件数]

平成 2 5 年の救急出場件数は 7, 7 4 7 件で、前年 (7, 4 0 2 件) に比べ 3 4 5 件増加となりました。

救急車の出場については、1 日当たり約 2 2 回出場し、管内住民約 3 0 人に 1 人の割合で利用したことになります。

[救急種別]

救急種別では急病が 4, 8 3 2 件で、全体の 6 2 % を占めています。次いで、交通事故 9 8 4 件、一般負傷 9 7 6 件となっています。

他の種別については、労働災害 1 0 7 件、自損行為 9 0 件、運動競技 4 8 件、加害 3 4 件、火災 1 4 件、水難事故 1 件、その他 6 6 1 件となっています。

平成 2 5 年救助概況

[出場件数]

平成 2 5 年の救助出場件数は 1 0 8 件で、前年 (1 1 0 件) に比べて 2 件の減少となりました。

[事故種別]

事故種別では交通事故が 6 1 件で、全体の 5 6 % を占めています。他の種別については火災 1 8 件、水難事故 2 件、自然災害事故 1 件、その他の事故 2 6 件となっています。

市町村別救急出場等の状況

平成25年

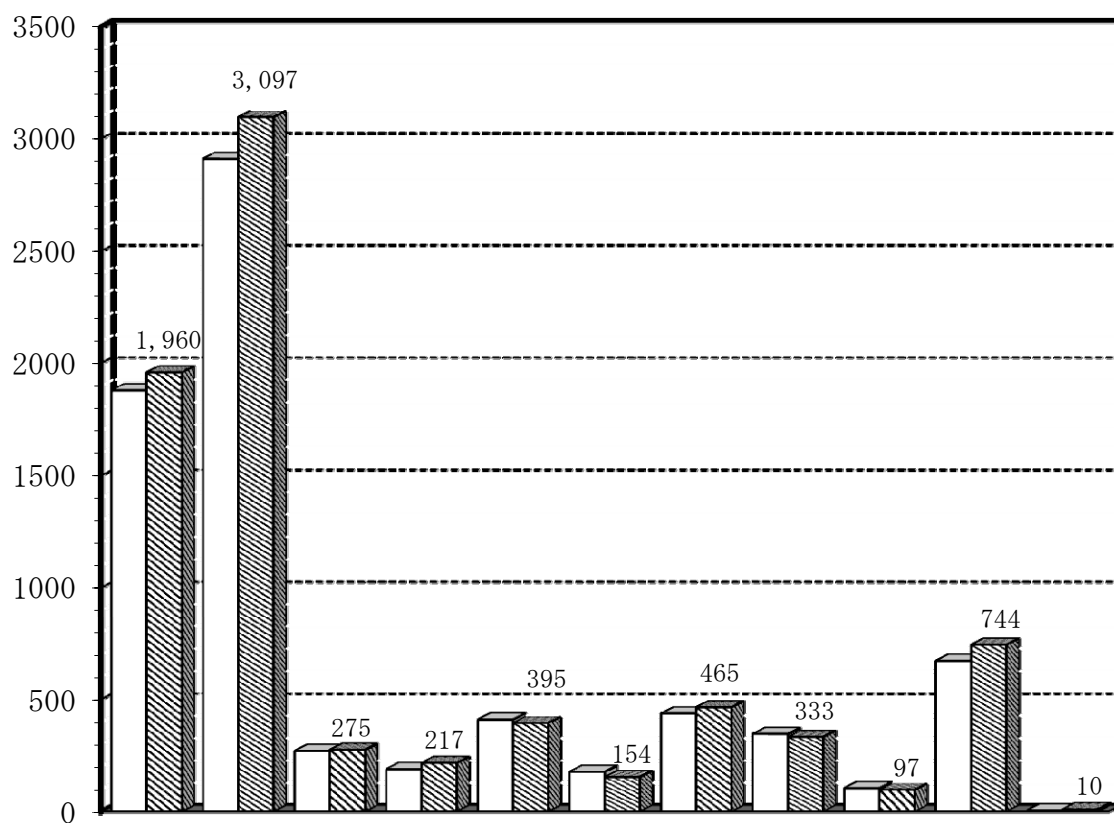
市町村名 区分		合	美	可	坂	富	川	七	八	白	東	御	管
		計	濃	児	祝	加	辺	宗	百	川	白	嵩	外
		茂	市	市	町	町	町	町	津	町	川	町	
		市							町	村			
出場件数		7,747	1,960	3,097	275	217	395	154	465	333	97	744	10
	前年	7,402	1,880	2,911	270	189	410	177	437	346	104	672	6
傷病者搬送件数		7,358	1,870	2,926	267	204	382	147	438	317	94	707	6
不搬送件数		389	90	171	8	13	13	7	27	16	3	37	4
搬送人員		7,524	1,914	2,980	271	224	390	154	442	329	94	719	7
事故 種別 出 場 件 数	火災	14	6	4	1	1	1	0	1	0	0	0	0
	自然災害	0	0	0	0	0	0	0	0	0	0	0	0
	水難	1	0	1	0	0	0	0	0	0	0	0	0
	交通事故	984	308	380	42	25	40	21	36	50	5	70	7
	労働災害	107	20	45	4	2	7	2	11	4	2	10	0
	運動競技	48	5	26	2	1	3	1	4	2	0	4	0
	一般負傷	976	228	354	36	43	60	18	69	47	16	103	2
	加害	34	7	23	2	0	0	0	0	0	0	2	0
	自損行為	90	13	46	1	2	5	1	12	3	1	6	0
	急病	4,832	1,138	1,955	180	141	258	107	317	182	69	484	1
	その他	661	235	263	7	2	21	4	15	45	4	65	0

市町村別救急出場状況

□平成24年

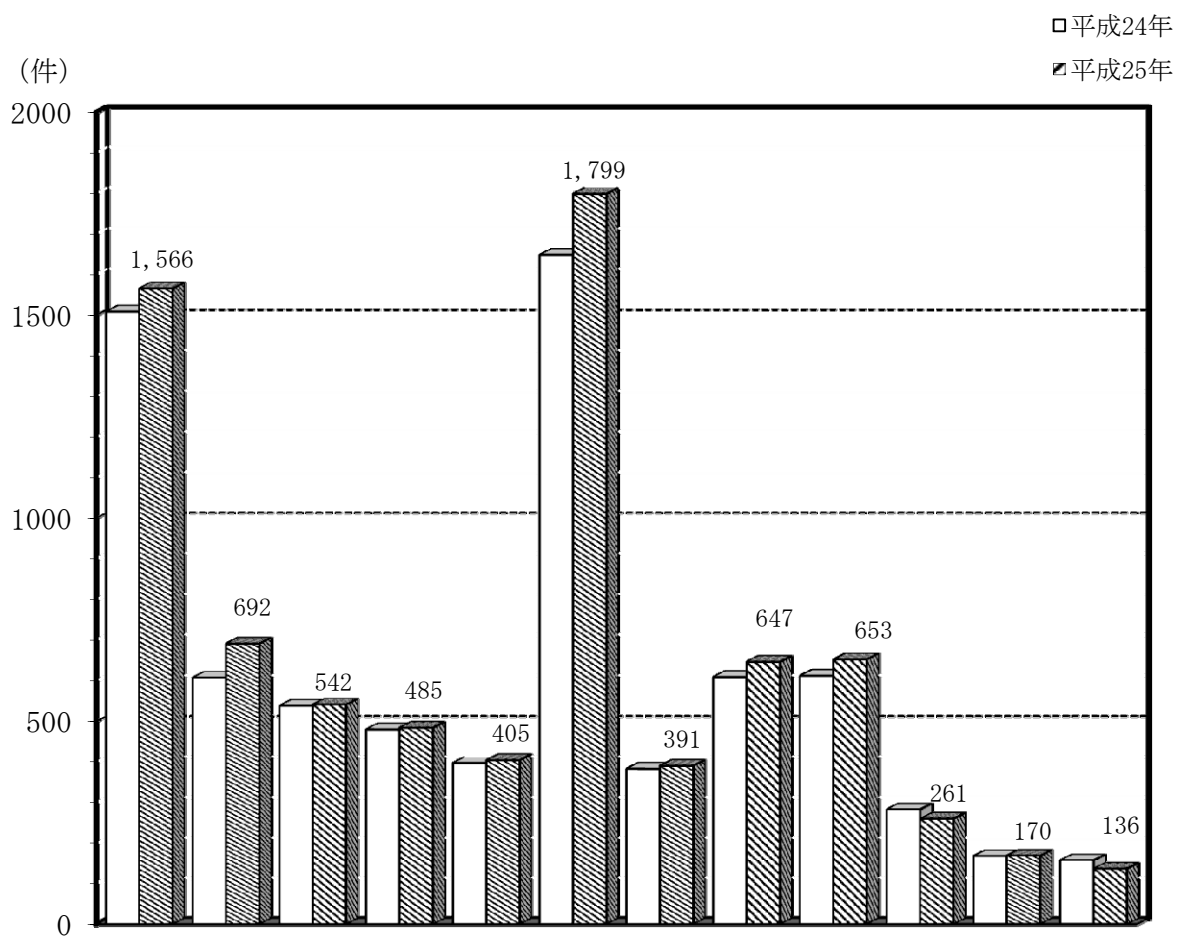
▨平成25年

(件)



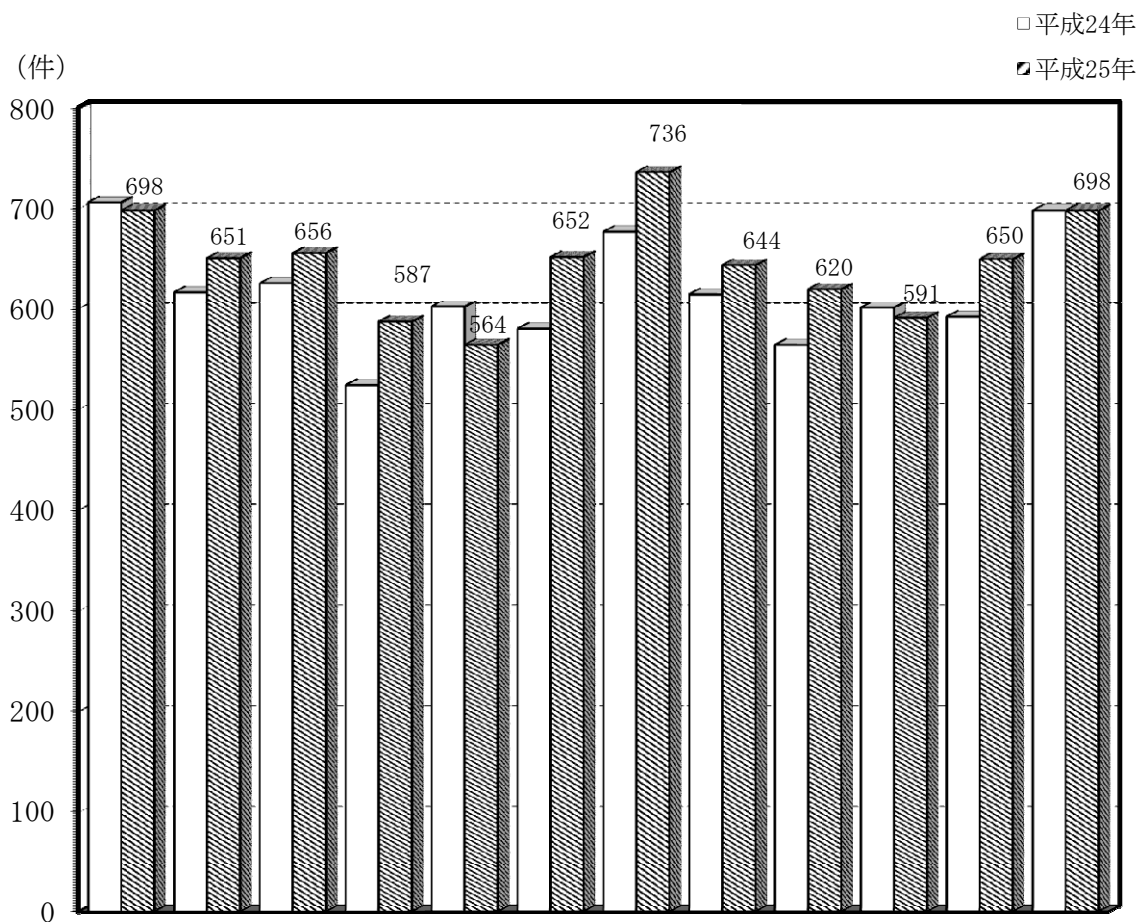
市町村名 区分	美濃加茂市	可児市	坂祝町	富加町	川辺町	七宗町	八百津町	白川町	東白川村	御嵩町	管外	合計
平成25年	1,960	3,097	275	217	395	154	465	333	97	744	10	7,747
平成24年	1,880	2,911	270	189	410	177	437	346	104	672	6	7,402
比較	80	186	5	28	▲ 15	▲ 23	28	▲ 13	▲ 7	72	4	345

署所別救急出場状況



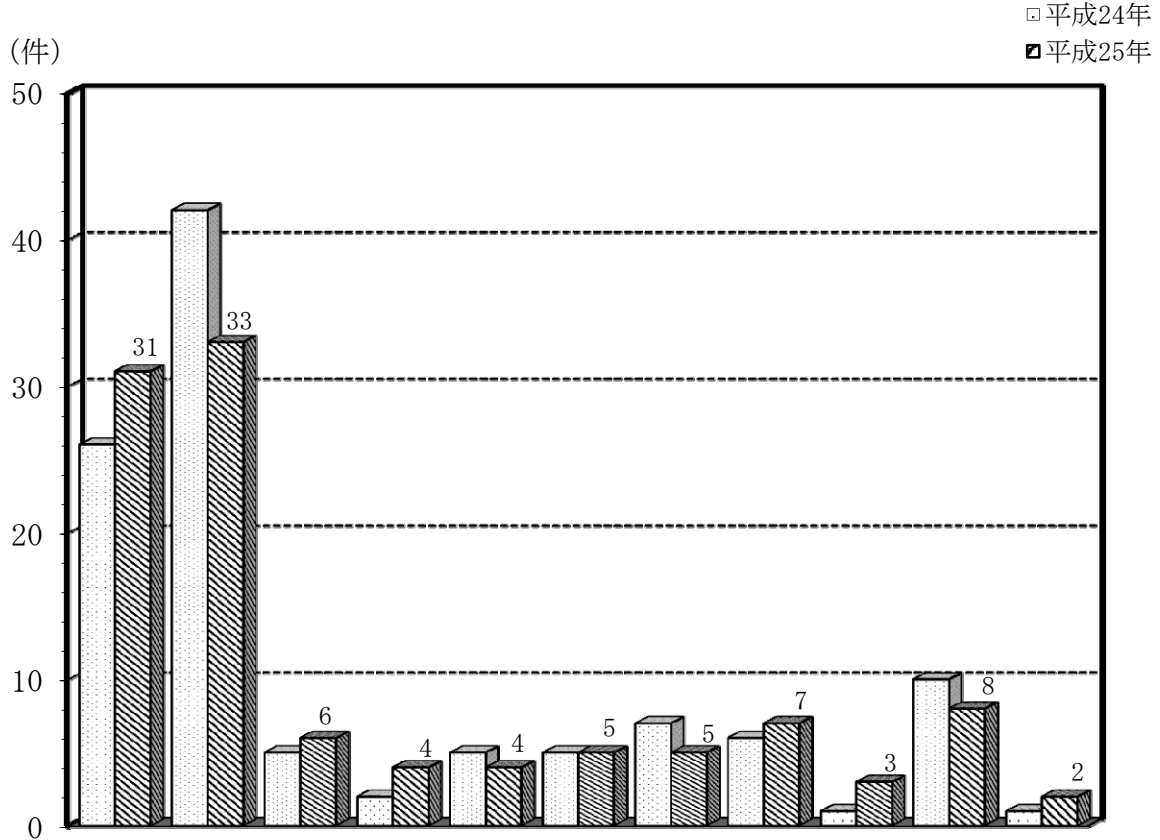
市町村名 区分	中消防署	森山分遣所	富加出張所	川辺出張所	八百津出張所	南消防署	東可児分遣所	西可児分署	御嵩分署	東消防署	東白川分遣所	七宗出張所	合計
平成25年	1,566	692	542	485	405	1,799	391	647	653	261	170	136	7,747
平成24年	1,509	608	539	481	398	1,649	384	610	613	284	169	158	7,402
比較	57	84	3	4	7	150	7	37	40	▲ 23	1	▲ 22	345

月別救急出場状況



区分 \ 月別	1	2	3	4	5	6	7	8	9	10	11	12	合
	月	月	月	月	月	月	月	月	月	月	月	月	計
平成25年	698	651	656	587	564	652	736	644	620	591	650	698	7,747
搬送人員	674	628	636	568	537	644	724	623	599	581	639	671	7,524
不搬送件数	36	33	35	26	32	38	31	35	34	27	27	35	389
平成24年	706	617	626	524	602	580	677	615	564	601	592	698	7,402
比較	▲ 8	34	30	63	▲ 38	72	59	29	56	▲ 10	58	0	345

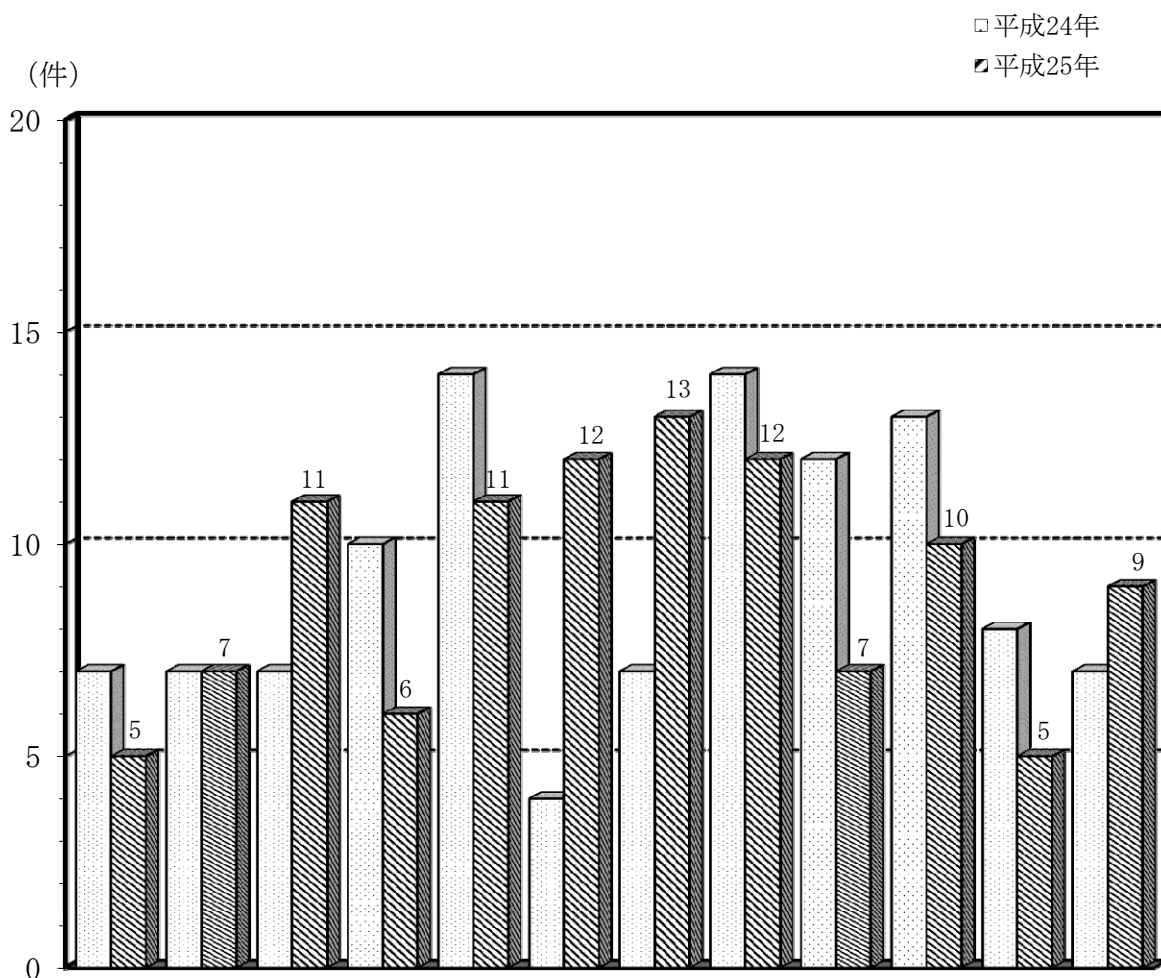
市町村別救助種別出場状況



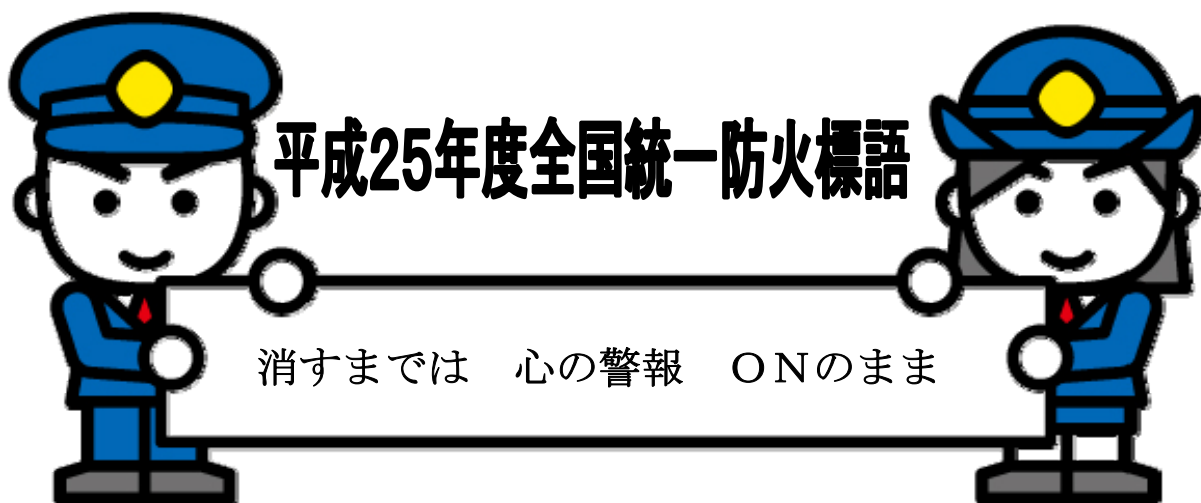
市町村名 種別	美濃加茂市	可児市	坂祝町	富加町	川辺町	七宗町	八百津町	白川町	東白川村	御嵩町	管外	合計
火災	9	5	1	0	0	0	0	0	0	3	0	18
交通事故	16	12	5	4	3	4	2	7	2	4	2	61
水難事故	0	1	0	0	0	0	1	0	0	0	0	2
風水害等 自然災害事故	1	0	0	0	0	0	0	0	0	0	0	1
機械による事故	0	0	0	0	0	0	0	0	0	0	0	0
建物等による 事故	0	0	0	0	0	0	0	0	0	0	0	0
ガス及び 酸欠事故	0	0	0	0	0	0	0	0	0	0	0	0
破裂事故	0	0	0	0	0	0	0	0	0	0	0	0
その他	5	15	0	0	1	1	2	0	1	1	0	26
合計	31	33	6	4	4	5	5	7	3	8	2	108

平成24年	26	42	5	2	5	5	7	6	1	10	1	110
比較	5	▲ 9	1	2	▲ 1	0	▲ 2	1	2	▲ 2	1	▲ 2

月別救助出場状況



区分	月別												合計
	1月	2月	3月	4月	5月	6月	7月	8月	9月	10月	11月	12月	
平成25年	5	7	11	6	11	12	13	12	7	10	5	9	108
活動件数	4	4	5	3	3	7	10	4	5	8	3	6	62
救助人員	4	3	5	4	2	4	12	2	4	9	2	3	54
平成24年	7	7	7	10	14	4	7	14	12	13	8	7	110
比較	▲ 2	0	4	▲ 4	▲ 3	8	6	▲ 2	▲ 5	▲ 3	▲ 3	2	▲ 2



可茂消防事務組合消防本部

ホームページアドレス

<http://www.kamo-fire.jp>

※災害などの問い合わせは0180-99-5500番へ

119番での災害など問い合わせはご遠慮ください。