

平成30年上半期

消防統計



可茂消防事務組合

目 次

◇ 上半期火災統計

・ 平成30年上半期火災概況	1
・ 市町村別火災発生状況	2
・ 原因別火災発生状況	3
・ 月別火災損害額	3
・ 火災種別の月別火災発生状況	4
・ 用途別（種別）火災件数	4

◇ 上半期救急・救助統計

・ 平成30年上半期救急概況	5
・ 平成30年上半期救助概況	5
・ 市町村別救急出場等の状況	6
・ 市町村別救急出場状況	7
・ 署所別救急出場状況	8
・ 月別救急出場状況	9
・ 市町村別救助出場状況	10
・ 月別救助出場状況	11

平成30年上半期火災概況

[火災件数]

平成30年上半期の火災件数は43件で、前年同期（35件）に比べ8件の増加となりました。

[火災種別]

火災種別は、建物火災が18件（42%）、枯草火災等を含むその他の火災が18件（42%）と大半を占めています。林野火災は5件（11%）、車両火災は2件（5%）となっています。

[出火原因]

出火原因の多い順に見ると、その他、不明を除き、火入れ6件（14%）、たき火3件（7%）こんろ、焼却炉、ストーブ、マッチ・ライター、放火各2件（各5%）たばこ、火遊び各1件（各2%）となっています。

[損害額]

損害額は44,276千円で、前年同期（38,205千円）に比べ、6,071千円の増加となりました。（※一部調査中のものを含みます。）
また、火災1件当たりでは約1,030千円、一日当たりでは約245千円の損害となります。

[死傷者]

火災による死者は1名で、前年同期（なし）と比べ1名の増加、負傷者は3名で前年同期（8名）より、5名の減少となりました。

市町村別火災発生状況

市町村別 区分		合 計	美濃	可	坂	富	川	七	八	白	東	御
			加茂市	児市	祝町	加町	辺町	宗町	百津町	川町	白川村	嵩町
火災 件数	合計	43	8	13	1	3	0	2	5	5	4	2
	建物	18	1	9	1	2			2		1	2
	林野	5						1	1	1	2	
	車両	2		1						1		
	その他	18	7	3		1		1	2	3	1	
焼損 棟数	全焼	10		2		2			2		1	3
	半焼	3		2					1			
	部分焼	3		2		1						
	ぼや	12	1	7	1	1						2
罹災	人員	41		28		3			3		2	5
	世帯	17		9		3			2		1	2
焼損 面積	建物床面積㎡	799		173		137			209		195	85
	建物表面積㎡	39		31		8						
	林野(a)	21						7	3	8	3	
死傷者	死者	1				1						
	負傷者	3		1							1	1
損害額 (千円)	合計	44,276	35	5,672	0	5,301	0	0	23,090	118	9,986	74
	建物	40,102	35	1,623	0	5,294	0	0	23,090	0	9,986	74
	林野	0										
	車両	188		70						118		
	その他	3,986		3,979		7						
月別 火災 件数	1月	4	1	2		1						
	2月	8	1	4					1		2	
	3月	11	3	2		1		1	1	2	1	
	4月	6	1						2	3		
	5月	6		3		1			1			1
	6月	8	2	2	1			1			1	1

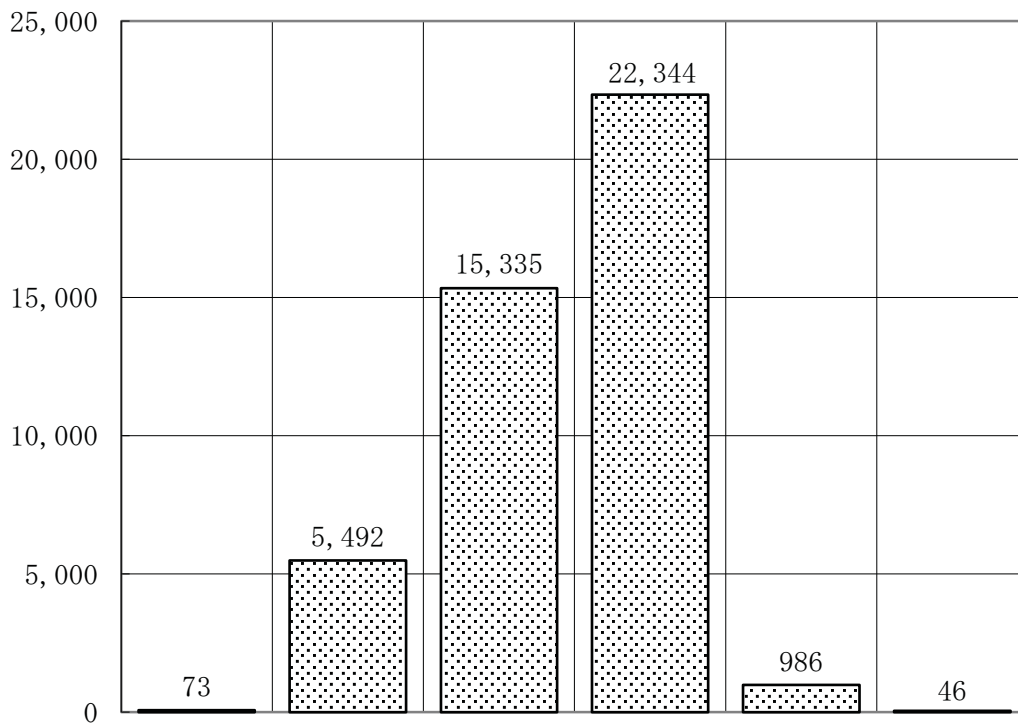
※ 損害額は一部調査中のものを含まます。

原因別火災発生状況

原因	たばこ	こんろ	焼却炉	ストーブ	煙突・煙道	電灯・電話等の配線	火遊び	マッチ・ライター	たき火	火入れ	放火	放火の疑い	その他	不明	合計
合計	1	2	2	2	0	0	1	2	3	6	2	0	8	14	43
1月	1			1									1	1	4
2月								1	1				3	3	8
3月			1	1				2		2			1	4	11
4月			1						1				1	3	6
5月		1					1	1					1	2	6
6月		1						1	2	2			1	1	8

月別火災損害額

(千円)



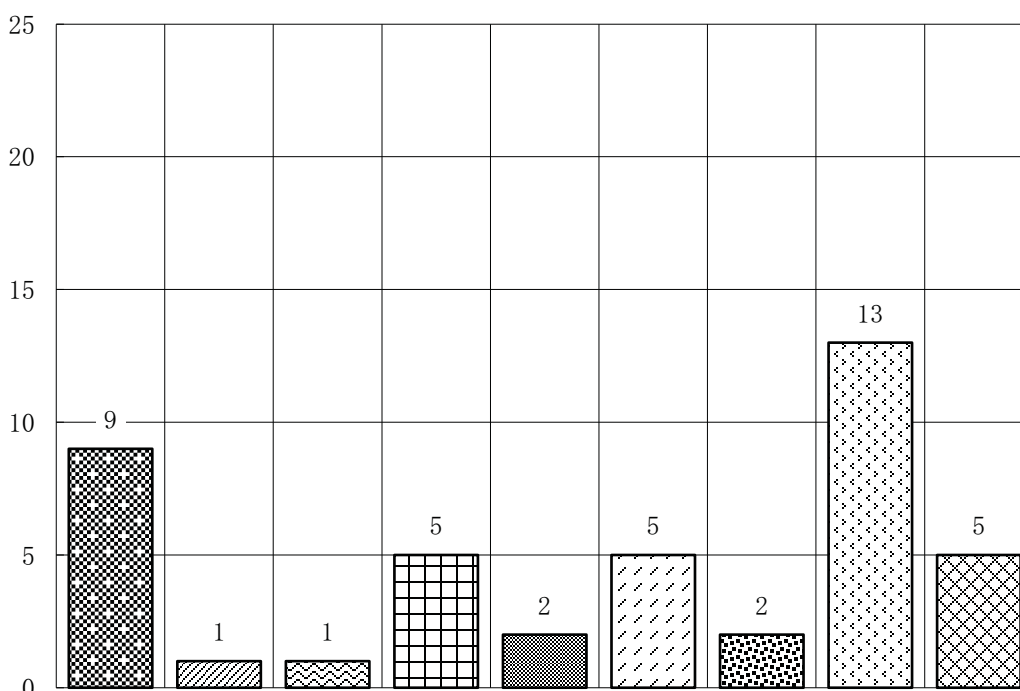
月別	1月	2月	3月	4月	5月	6月	合計
損害額(千円)	73	5,492	15,335	22,344	986	46	44,276

火災種別の月別火災発生状況

種別 月別	合計	建物	林野	車両	その他
1 月	4	1		1	2
2 月	8	2	1		5
3 月	11	4	2		5
4 月	6	1	1	1	3
5 月	6	6			
6 月	8	4	1		3
上半期	43	18	5	2	18
前年同期	35	16	4	2	13

用途別（種別）火災件数

(件)



一般住宅	併用共同住宅	工場・作業場	車庫・物置	左記以外	林	車	枯草	左記以外
建 物				野	両	そ の 他		

平成30年上半期救急概況

[出場件数]

平成30年上半期の救急出場件数は4,206件で、前年(4,049件)に比べ157件増加となりました。

救急車の出場については、1日当たり約23回出場し、管内住民約54人に1人の割合で利用したことになります。

[救急種別]

事故種別では、急病が2,697件で全体の64%を占めています。次いで、一般負傷590件(14%)交通事故380件(9%)となっています。

他の種別については、労働災害54件、自損行為44件、運動競技26件火災14件、加害6件、水難事故5件、その他390件となっています。

平成30年上半期救助概況

[出場件数]

平成30年上半期の救助出場件数は38件で、前年(37件)に比べ1件の増加となりました。

[救助種別]

救助種別では、交通事故が21件で全体の55%を占めています。次いで、その他の事故12件、水難事故3件、火災2件となっています。

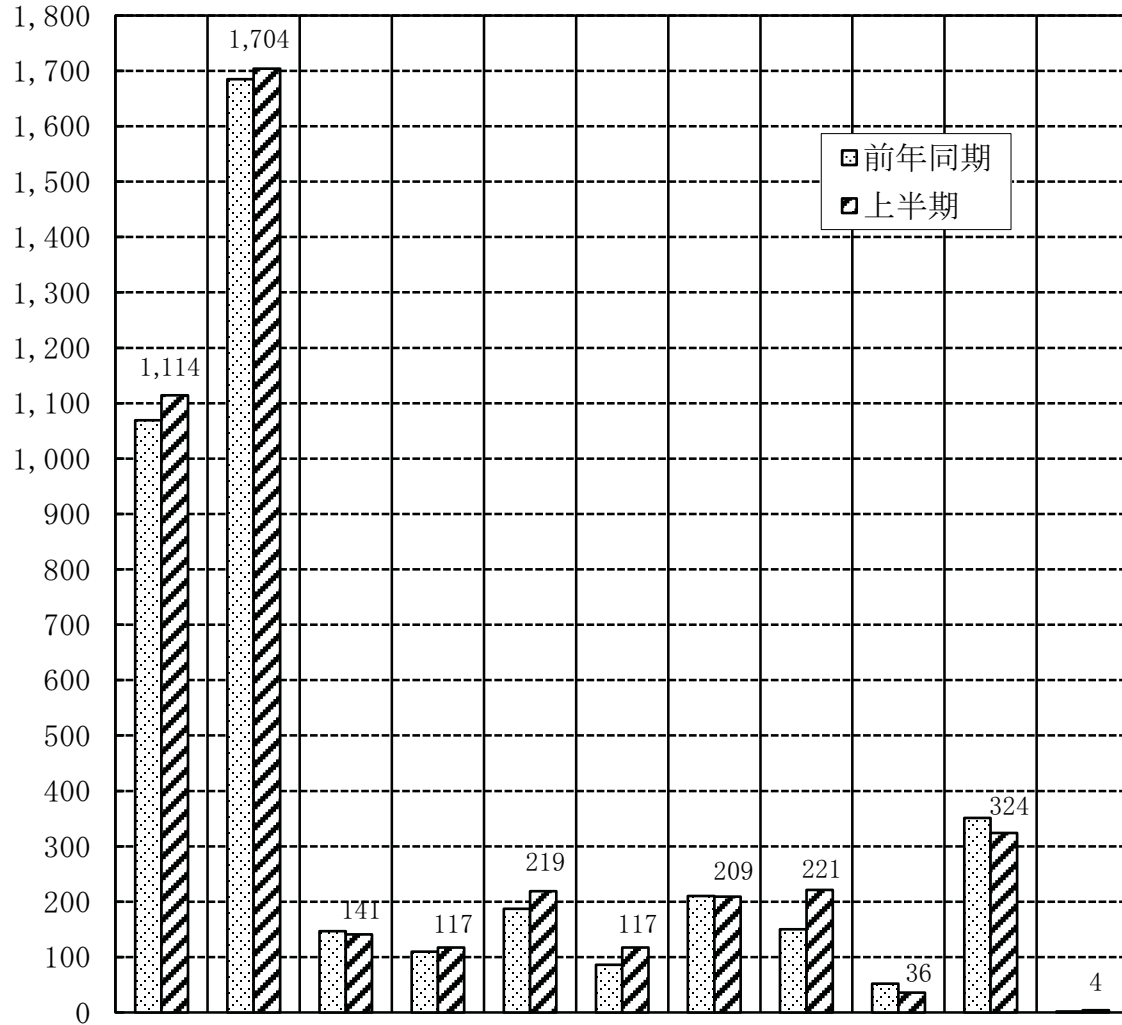
市町村別救急出場等の状況

平成30年上半期

市町村名 区分		合	美	可	坂	富	川	七	八	白	東	御	管
		計	濃	児	祝	加	辺	宗	百	川	白	嵩	外
		加	茂	市	町	町	町	町	津	町	川	町	
出 場 件 数		4,206	1,114	1,704	141	117	219	117	209	221	36	324	4
	前年同期	4,049	1,069	1,685	147	110	187	86	210	150	52	351	2
傷病者搬送件数		4,010	1,064	1,621	136	115	210	110	195	212	34	310	3
不搬送件数		196	50	83	5	2	9	7	14	9	2	14	1
搬 送 人 員		4,061	1,071	1,643	143	115	212	113	198	213	34	316	3
事 故 種 別 出 場 件 数	火 災	14	1	5		2		1	2		1	2	
	自然災害	0											
	水 難	5	1	4									
	交通事故	380	94	175	29	6	14	8	16	15	2	19	2
	労働災害	54	17	10	3	3	7	2	3	4	1	4	
	運動競技	26	7	11						2	2		4
	一般負傷	590	124	246	21	20	24	13	38	35	5	63	1
	加 害	6	1	2									3
	自損行為	44	11	18				3	8	2			2
	急 病	2,697	690	1,095	86	84	161	83	127	136	24	210	1
	そ の 他	390	168	138	2	2	13	7	13	27	3	17	

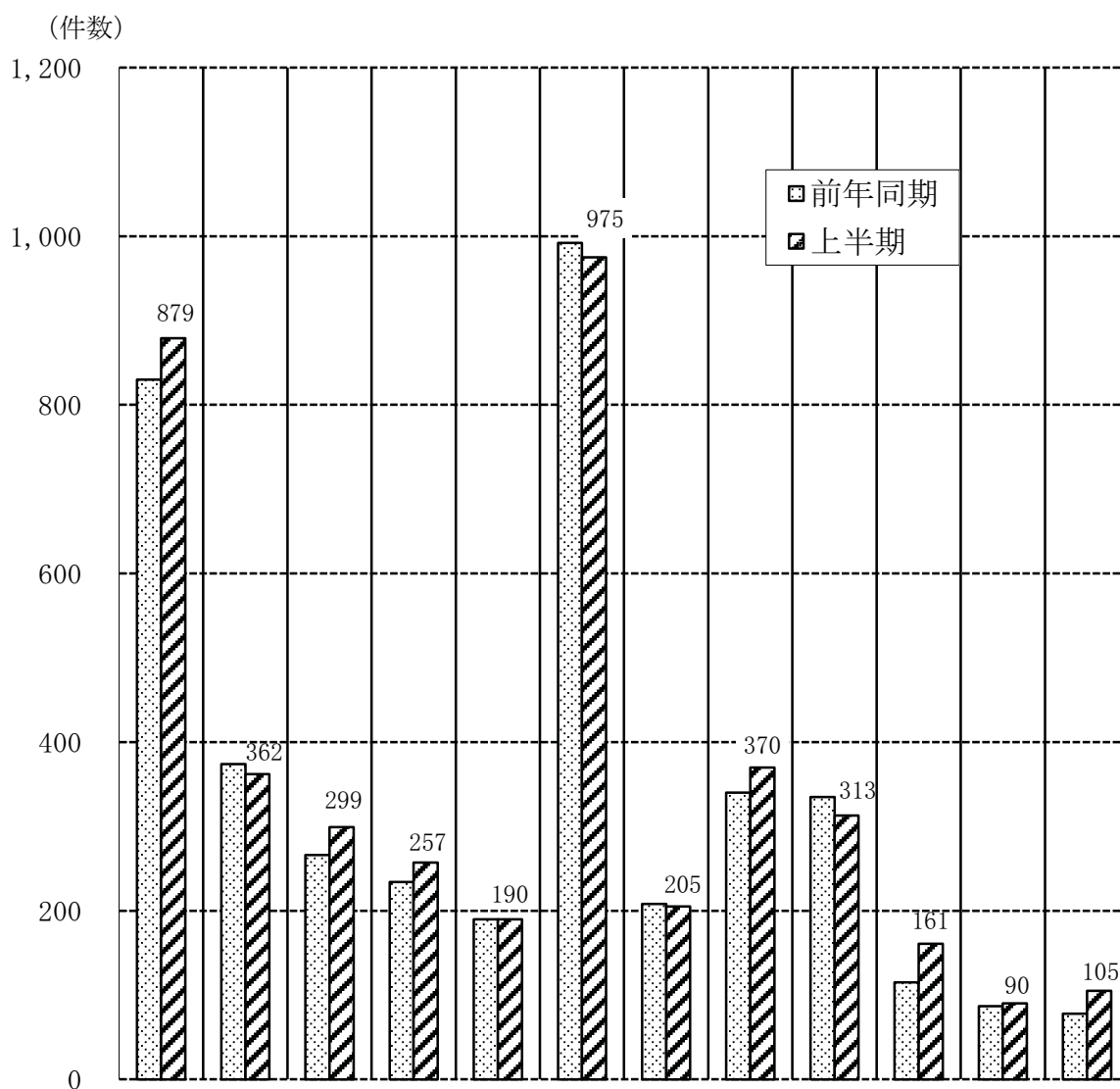
市町村別救急出場状況

(件数)



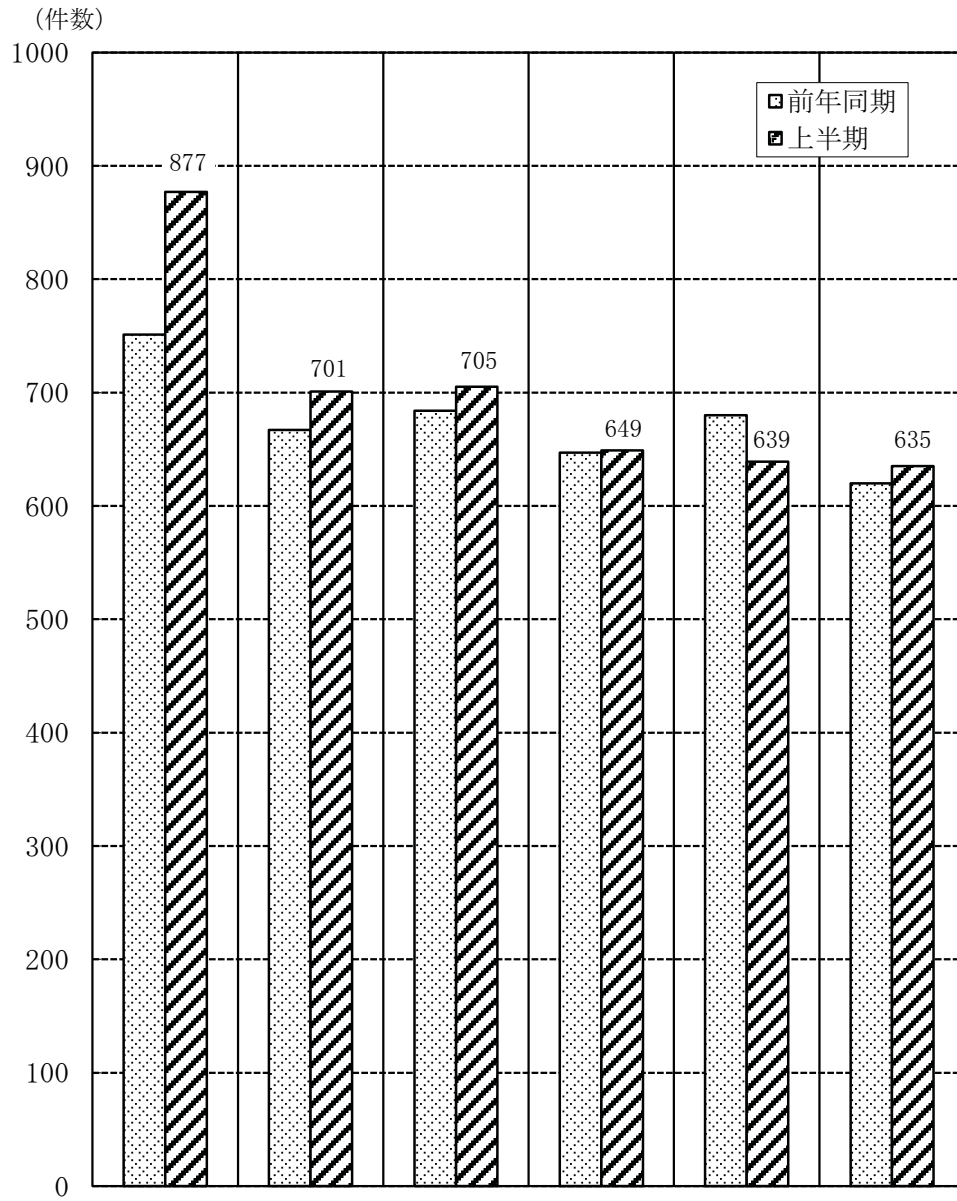
市町村名	美濃加茂市	可児市	坂祝町	富加町	川辺町	七宗町	八百津町	白川町	東白川村	御嵩町	管外	合計
区分												
上半期	1,114	1,704	141	117	219	117	209	221	36	324	4	4,206
前年同期	1,069	1,685	147	110	187	86	210	150	52	351	2	4,049
比較	45	19	▲ 6	7	32	31	▲ 1	71	▲ 16	▲ 27	2	157

署所別救急出場状況



区分 \ 署所別	中消防署	森山分遣所	富加出張所	川辺出張所	八百津出張所	南消防署	東可児分遣所	西可児分署	御嵩分署	東消防署	東白川分遣所	七宗出張所	合計
	上半期	879	362	299	257	190	975	205	370	313	161	90	105
前年同期	830	374	266	234	190	992	208	340	335	115	87	78	4,049
比較	49	▲ 12	33	23	0	▲ 17	▲ 3	30	▲ 22	46	3	27	157

月別救急出場状況



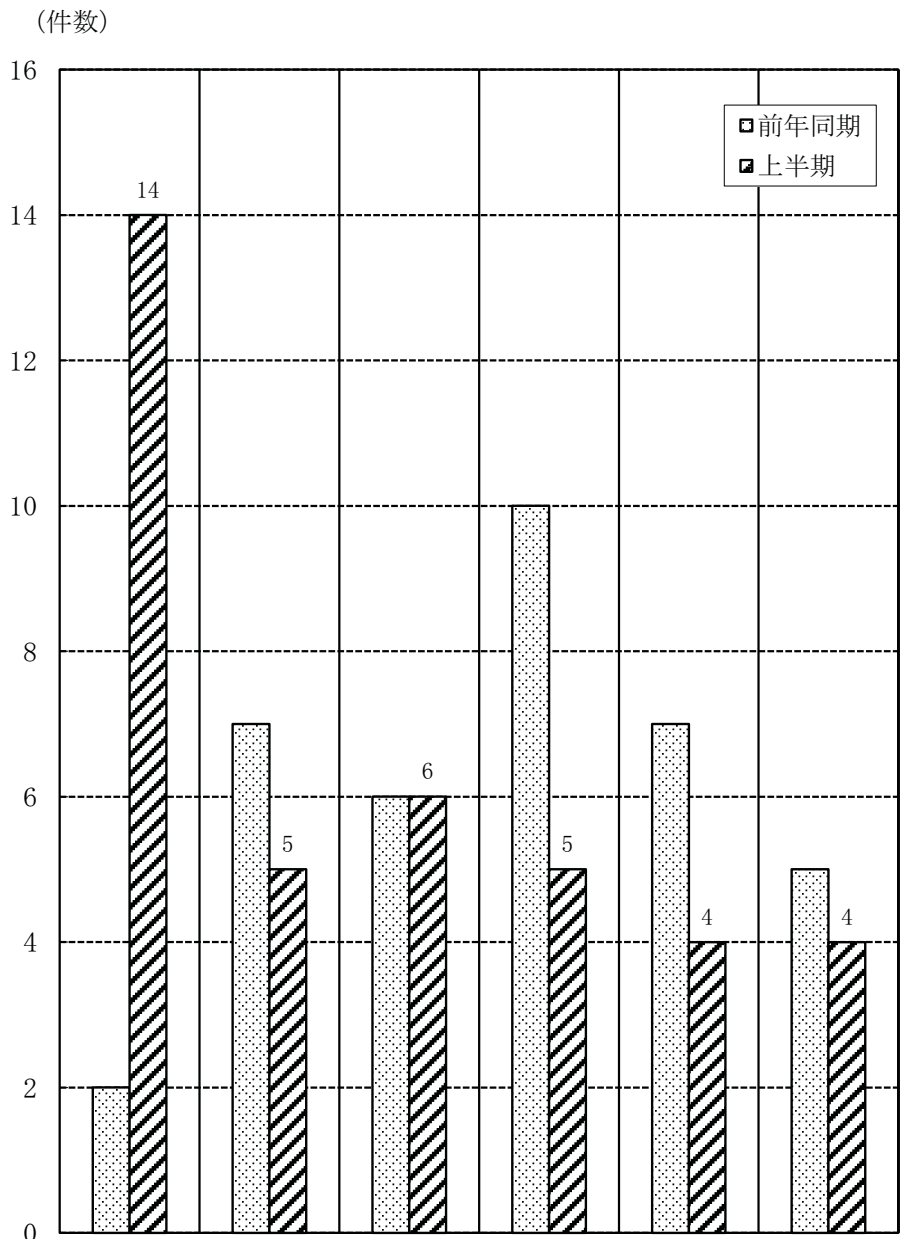
月別 区分	1月	2月	3月	4月	5月	6月	合計
上半期	877	701	705	649	639	635	4,206
前年同期	751	667	684	647	680	620	4,049
比較	126	34	21	2	▲ 41	15	157

市町村別救助出場状況

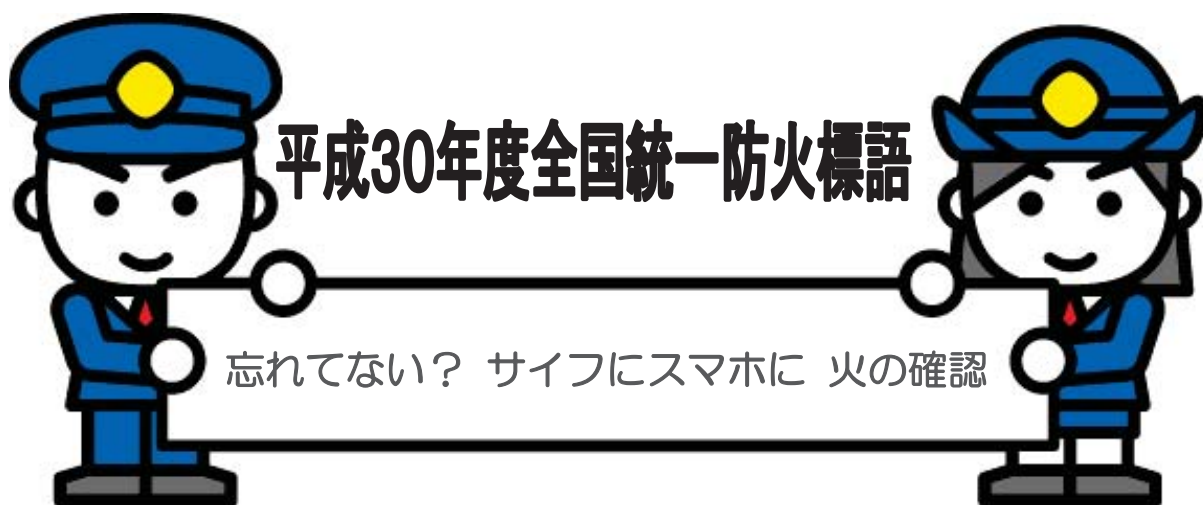
平成30年上半期

市町村名 区分	合 計	美 濃 加 茂 市	可 児 市	坂 祝 町	富 加 町	川 辺 町	七 宗 町	八 百 津 町	白 川 町	東 白 川 村	御 嵩 町	管 外
1 月	14	2	9				1	1	1			
2 月	5	1	2	2								
3 月	6	1	3		1			1				
4 月	5		1				1	2	1			
5 月	4	1	2					1				
6 月	4		3								1	
合 計	38	5	20	2	1	0	2	5	2	0	1	0
前年同期	37	8	16	1	2	2	0	2	2	0	4	0
交通事故	21	4	10	2			1	1	2		1	
水難事故	3		3									
火 災	2		1		1							
機械による事故	0											
風水害等 自然災害事故	0											
建物等 による事故	0											
ガス及び 酸欠事故	0											
破裂事故	0											
その他の事故	12	1	6				1	4				

月別救助出場状況



区分 \ 月別	1月	2月	3月	4月	5月	6月	合計
上半期	14	5	6	5	4	4	38
前年同期	2	7	6	10	7	5	37
比較	12	▲ 2	0	▲ 5	▲ 3	▲ 1	1



可茂消防事務組合消防本部

ホームページアドレス

<http://www.kamo-fire.jp/>

※災害などの問い合わせは0180-99-5500番へ

119番での災害など問い合わせはご遠慮ください。