

令和3年

消防統計



可茂消防事務組合

目 次

◇ 火災統計

・ 令和 3 年火災概況	1
・ 市町村別火災発生状況	2, 3
・ 市町村別火災種別状況	4
・ 月別火災発生状況・損害額	5
・ 時間別火災発生件数	6
・ 原因別火災発生状況	7
・ 過去 10 年間の火災件数と主な原因	8

◇ 救急・救助統計

・ 令和 3 年救急概況	9
・ 令和 3 年救助概況	9
・ 市町村別救急出場等の状況	10
・ 市町村別救急出場状況	11
・ 署所別救急出場状況	12
・ 月別救急出場状況	13
・ 市町村別救助種別出場状況	14
・ 月別救助出場状況	15

令和 3 年火災概況

可茂消防事務組合管内（2市7町1村）人口約22万人における令和3年の火災統計を作成しました。

[火災件数]

火災件数は75件で、前年（83件）に比べ8件の減少となりました。

[火災種別]

火災種別は、建物火災が38件（51%）、その他の火災が24件（32%）と大半を占めています。次いで、車両火災7件（9%）、林野火災6件（8%）となっています。

[出火原因]

出火原因の多い順に見ると、その他、不明を除き、たき火13件（18%）、たばこ、電灯・電話等の配線が各5件（7%）、電気機器・電気装置、炉・ボイラーが各4件（5%）、こんろ、焼却炉、ストーブ、放火の疑いが各3件（4%）、放火2件（3%）、煙突・煙道、火遊び、火入れ、取灰が各1件（1%）となっています。

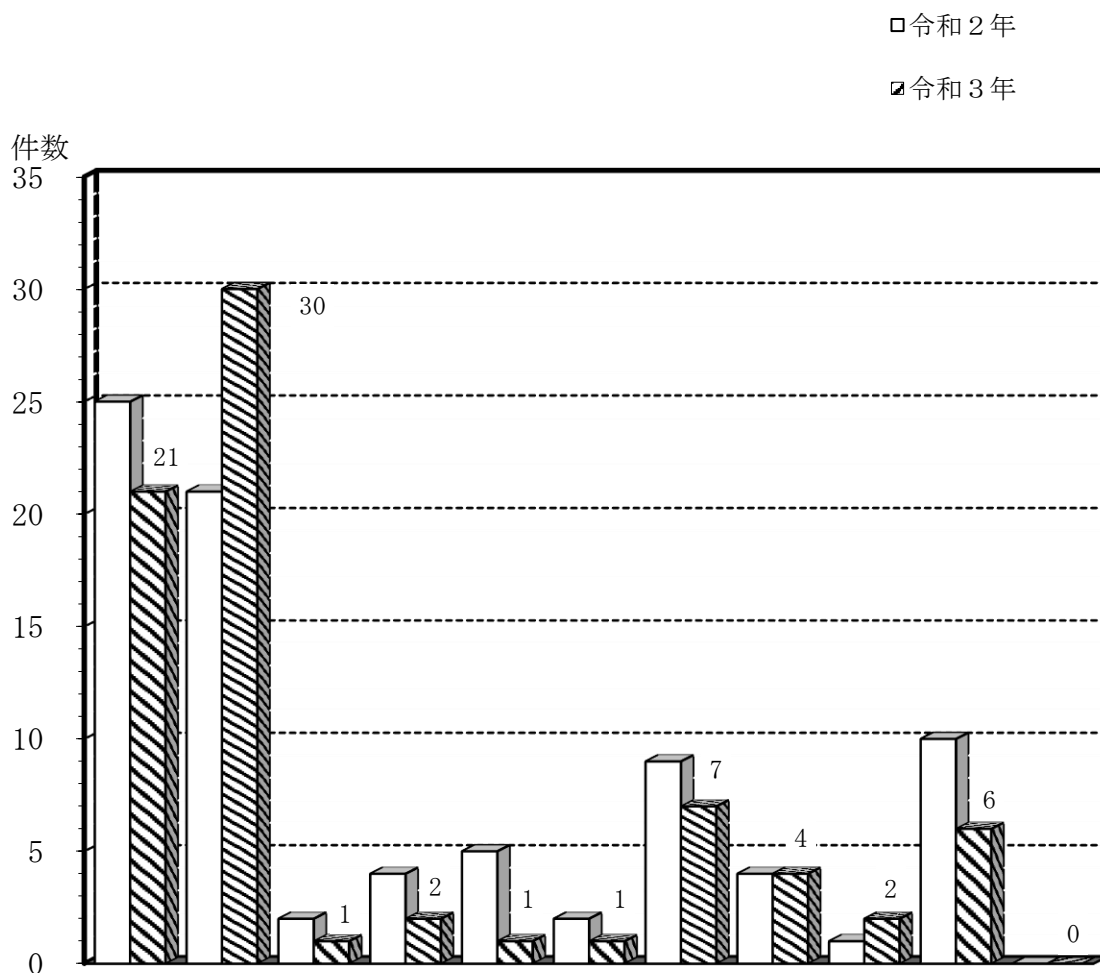
[損害額]

火災による損害額は62,743千円でした。また、火災1件当たりの損害額は約837千円、1日では約172千円となっています。

[死傷者]

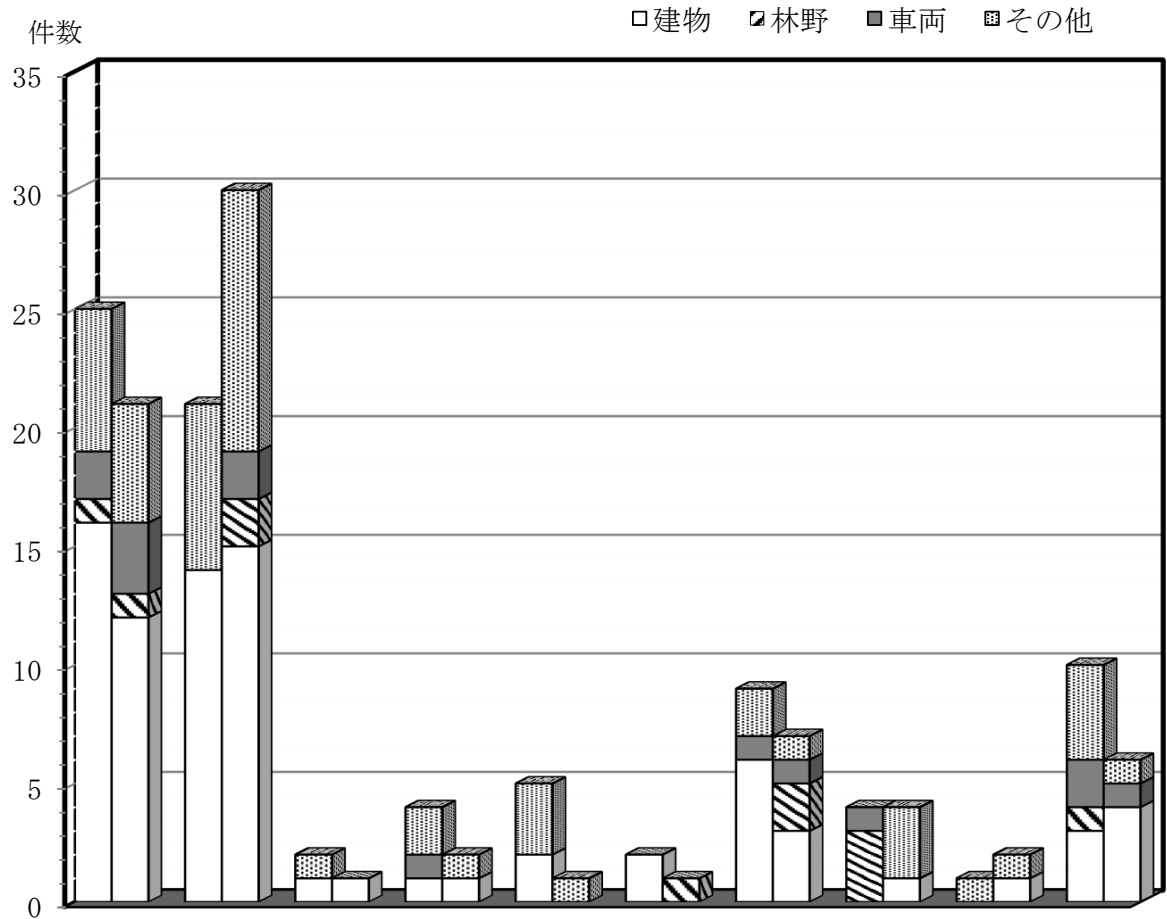
火災による死者は7名で、前年（5名）に比べ2名の増加となりました。また、負傷者は5名で、前年（18名）に比べ13名の減少となりました。

市町村別火災発生状況



市町村名 区分	美濃加茂市	可児市	坂祝町	富加町	川辺町	七宗町	八百津町	白川町	東白川村	御嵩町	管外	合計
令和3年	21	30	1	2	1	1	7	4	2	6	0	75
令和2年	25	21	2	4	5	2	9	4	1	10	0	83
比較	▲ 4	9	▲ 1	▲ 2	▲ 4	▲ 1	▲ 2	0	1	▲ 4	0	▲ 8

市町村別火災種別状況

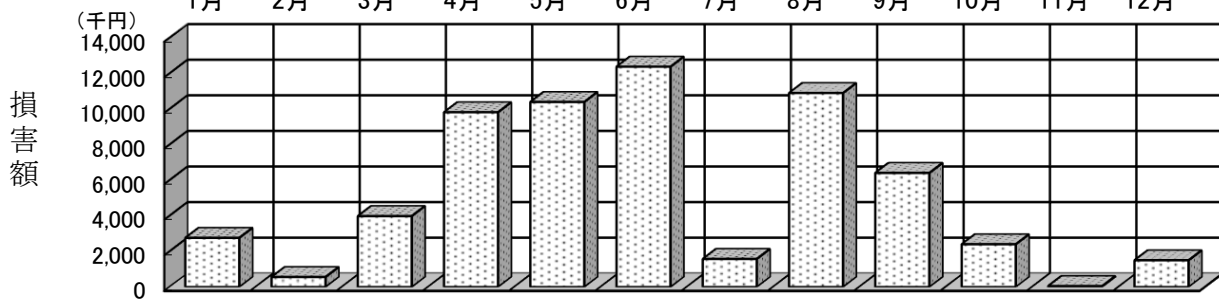
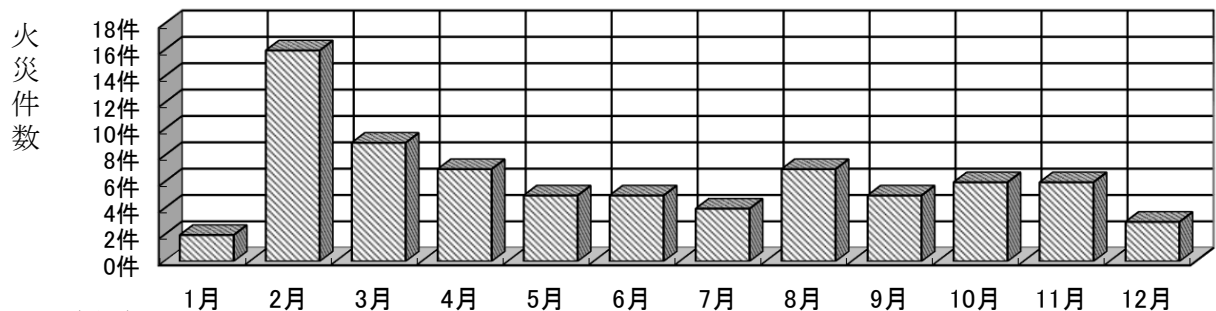


市町村名		美濃加茂市	可児市	坂祝町	富加町	川辺町	七宗町	八百津町	白川町	東白川村	御嵩町	合計
区分												
建物	令和3年	12	15	1	1			3	1	1	4	38
	令和2年	16	14	1	1	2	2	6			3	45
林野	令和3年	1	2				1	2				6
	令和2年	1							3		1	5
車両	令和3年	3	2					1			1	7
	令和2年	2			1			1	1		2	7
その他	令和3年	5	11		1	1		1	3	1	1	24
	令和2年	6	7	1	2	3		2		1	4	26

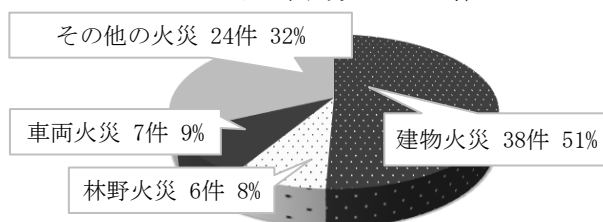
月別火災発生状況・損害額

令和3年

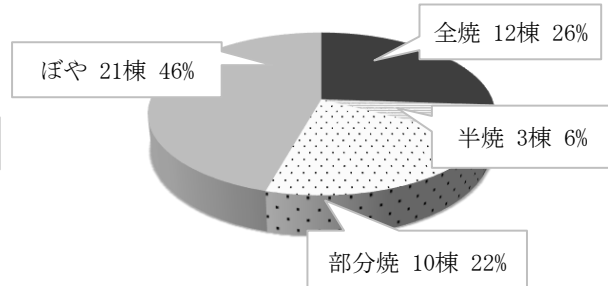
区分	月別	1月	2月	3月	4月	5月	6月	7月	8月	9月	10月	11月	12月	合計
火災 件数	合計	2	16	9	7	5	5	4	7	5	6	6	3	75
	建物	2	1	7	3	3	4	1	5	4	3	2	3	38
	林野		3		1	1						1		6
	車両		2	1			1	1	1			1		7
	その他		10	1	3	1		2	1	1	3	2		24
焼 損 棟 数	全焼	2		2	1	1	1			1		1	3	12
	半焼					1			1	1				3
	部分焼	2		1	2	1	2				2			10
	ぼや		1	7	1		1	1	4	3		1	2	21
損害 額 (千円)	合計	2,762	561	3,985	9,820	10,396	12,380	1,578	10,900	6,411	2,400	50	1,500	62,743
	建物	2,761	3	3,628	9,458	9,419	12,374	102	10,817	6,361	2,400		1,500	58,823
	林野													0
	車両		480	356	350		6	1,376	82					2,650
	その他	1	78	1	12	977		100	1	50		50		1,270



火災件数の内訳



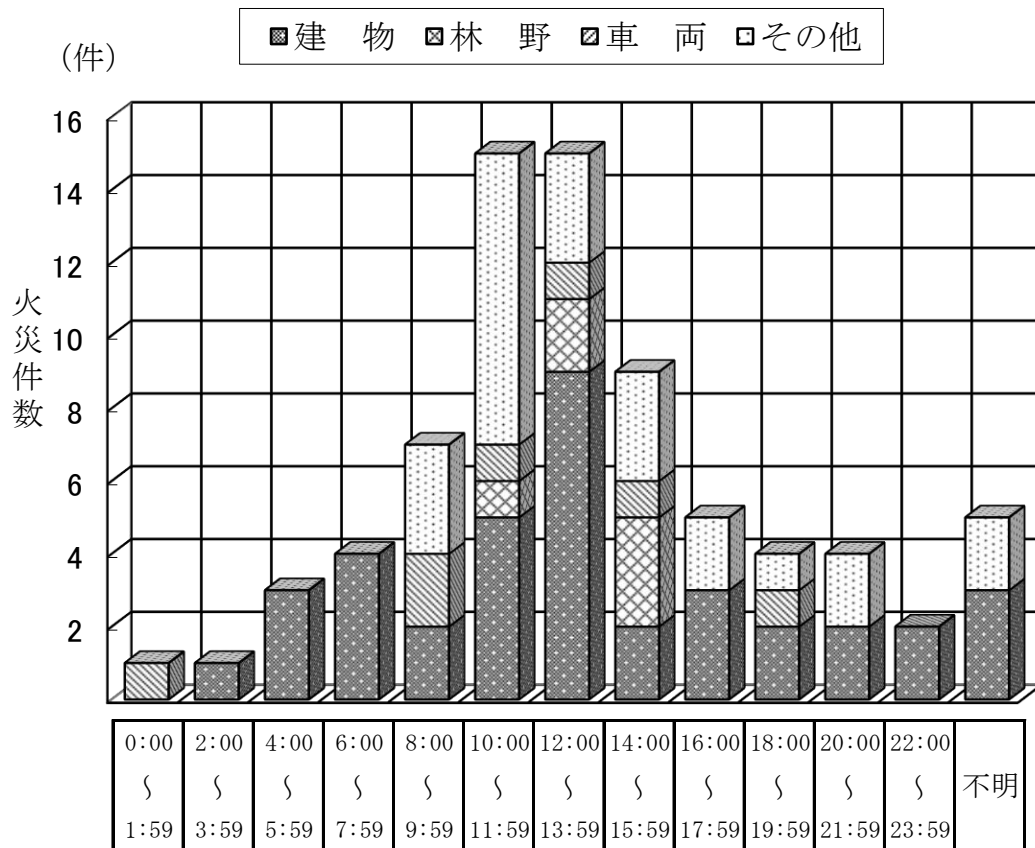
焼損棟数の内訳



時間別火災発生件数

令和3年

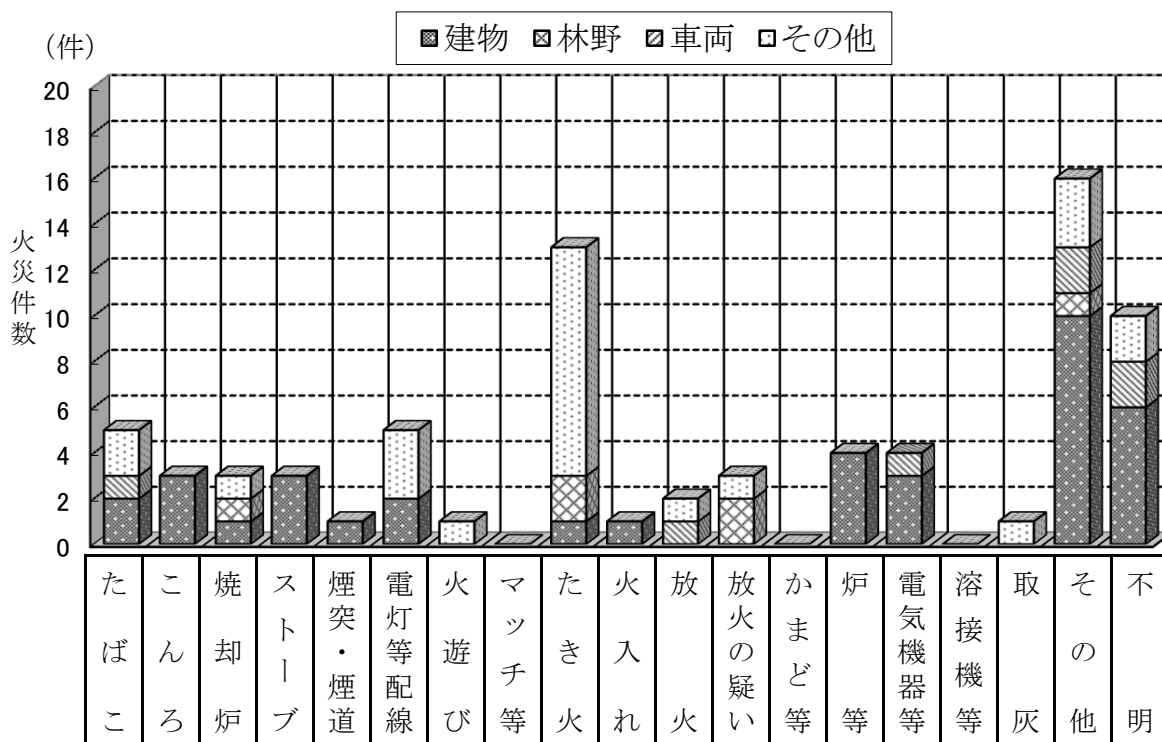
火災種別 時間	建 物	林 野	車 両	その他	合 計
0:00～ 1:59			1		1
2:00～ 3:59	1				1
4:00～ 5:59	3				3
6:00～ 7:59	4				4
8:00～ 9:59	2		2	3	7
10:00～11:59	5	1	1	8	15
12:00～13:59	9	2	1	3	15
14:00～15:59	2	3	1	3	9
16:00～17:59	3			2	5
18:00～19:59	2		1	1	4
20:00～21:59	2			2	4
22:00～23:59	2				2
不 明	3			2	5
合 計	38	6	7	24	75



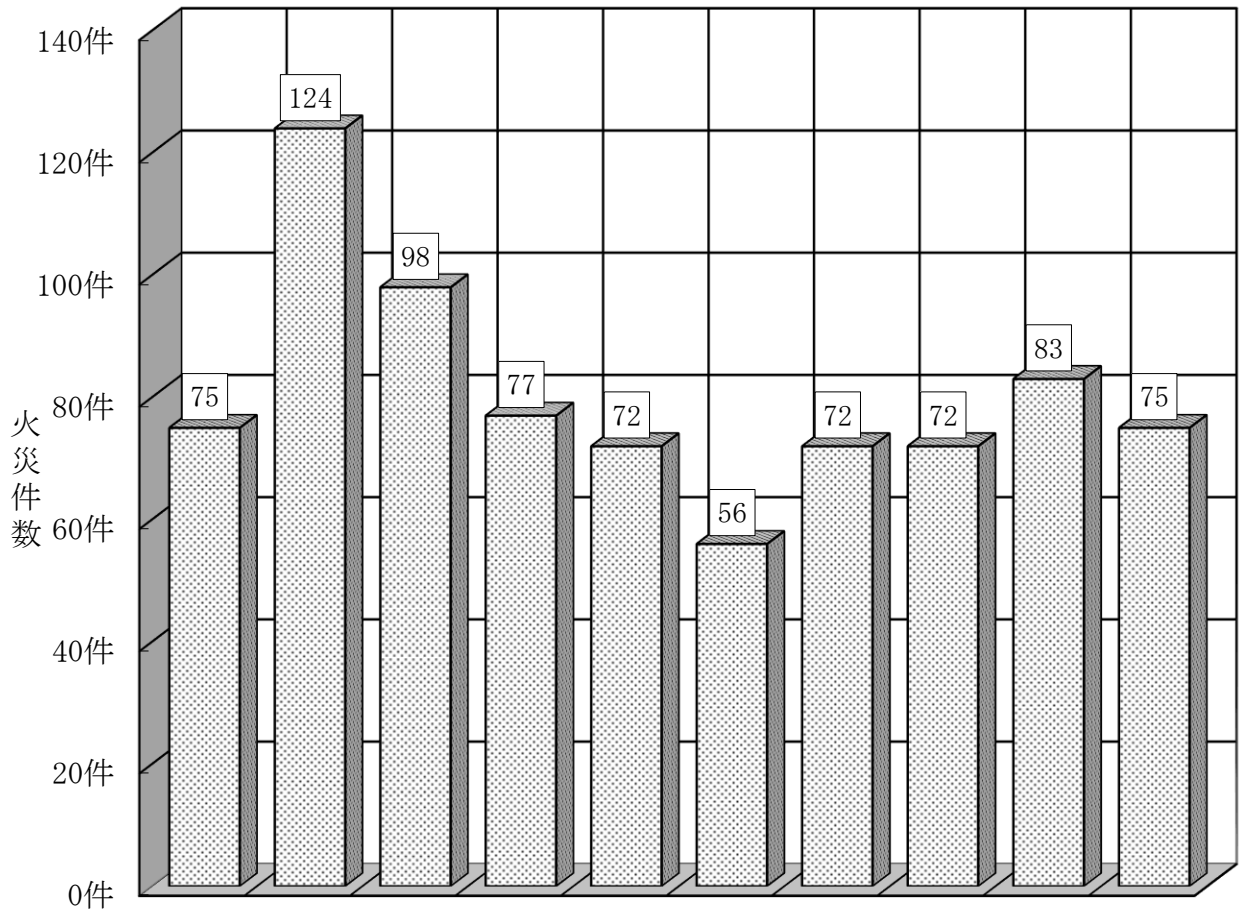
原因別火災発生状況

令和3年

原因 月別	たばこ	こんろ	焼却炉	ストーブ	煙突・煙道	電灯・電話等の配線	火遊び	マッチ・ライター	たき火	火入れ	放火	放火の疑い	かまど・風呂かまど	炉・ボイラー	電気機器・電気装置	溶接機・切断機	取灰	その他	不明	合計
1月																		1	1	2
2月			1				1	6		1	3			1		1	2			16
3月				2					1					1				2	3	9
4月	1				1	1		1										2	1	7
5月	1		1	1		1								1						5
6月		1				1				1								2		5
7月	1	1						1										1		4
8月		1													1			4	1	7
9月								1						2				1	1	5
10月	1		1					3										1		6
11月	1					2		1											2	6
12月														1	1				1	3
合計	5	3	3	3	1	5	1	13	1	2	3		4	4			1	16	10	75



過去10年間の火災件数と主な原因



年別(平成)	平成24年	平成25年	平成26年	平成27年	平成28年	平成29年	平成30年	令和元年 (平成31年)	令和2年	令和3年	
火災件数(件)	75	124	98	77	72	56	72	72	83	75	
原因別	1位	たき火	たき火	火入れ	たき火	たき火	たき火	火入れ	たき火	たばこ	たき火
	2位	電灯・電話等の配線	火入れ	たき火	こんろ	こんろ	火入れ	たき火	たばこ	たき火	たばこ・電灯・電話等の配線
	3位	火入れ・放火・放火の疑い	たばこ・マッチ・ライター	こんろ	火入れ	火遊び・火入れ	放火の疑い	マッチ・ライター	電気機器・電気装置	こんろ・火入れ	たばこ・電灯・電話等の配線
	4位		ストーブ	放火の疑い	放火の疑い	たばこ・電気機器・電気装置	たばこ	火遊び			
	5位	放火の疑い	放火の疑い	電気機器・電気装置	放火の疑い	炉・ボイラー	たばこ・こんろ	ストーブ	電灯・電話等の配線・電気機器・電気装置	炉・ボイラー・電気機器・電気装置	

令和 3 年救急概況

〔出場件数〕

令和 3 年の救急出場件数は 8, 193 件で、前年（7, 917 件）に比べ 276 件の増加となりました。

救急車の出場については、1 日当たり約 2.2 回出場し、管内住民約 27 人に 1 人の割合で利用したことになります。

〔救急種別〕

事故種別では、急病が 5, 157 件で全体の 63% を占めています。次いで、一般負傷 1, 275 件、交通事故 637 件となっています。

他の種別については、労働災害 122 件、自損行為 85 件、運動競技 37 件、火災 30 件、加害 16 件、水難 13 件、その他 821 件となっています。

令和 3 年救助概況

〔出場件数〕

令和 3 年の救助出場件数は 87 件で、前年（85 件）に比べ 2 件の増加となりました。

〔事故種別〕

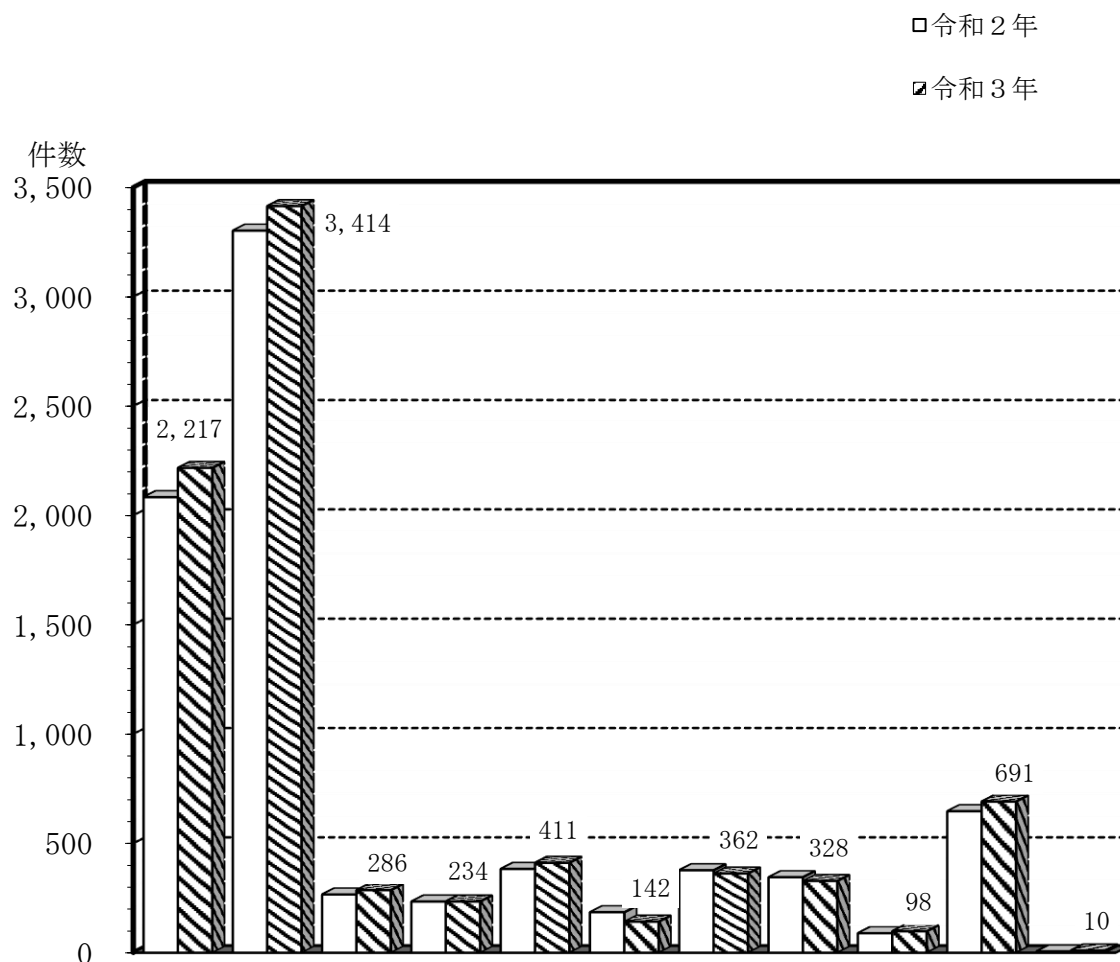
救助種別では、その他の事故が 44 件で全体の 51% を占めています。次いで、交通事故 25 件、水難事故 9 件、火災 8 件、風水害等自然災害事故 1 件となっています。

市町村別救急出場等の状況

令和3年

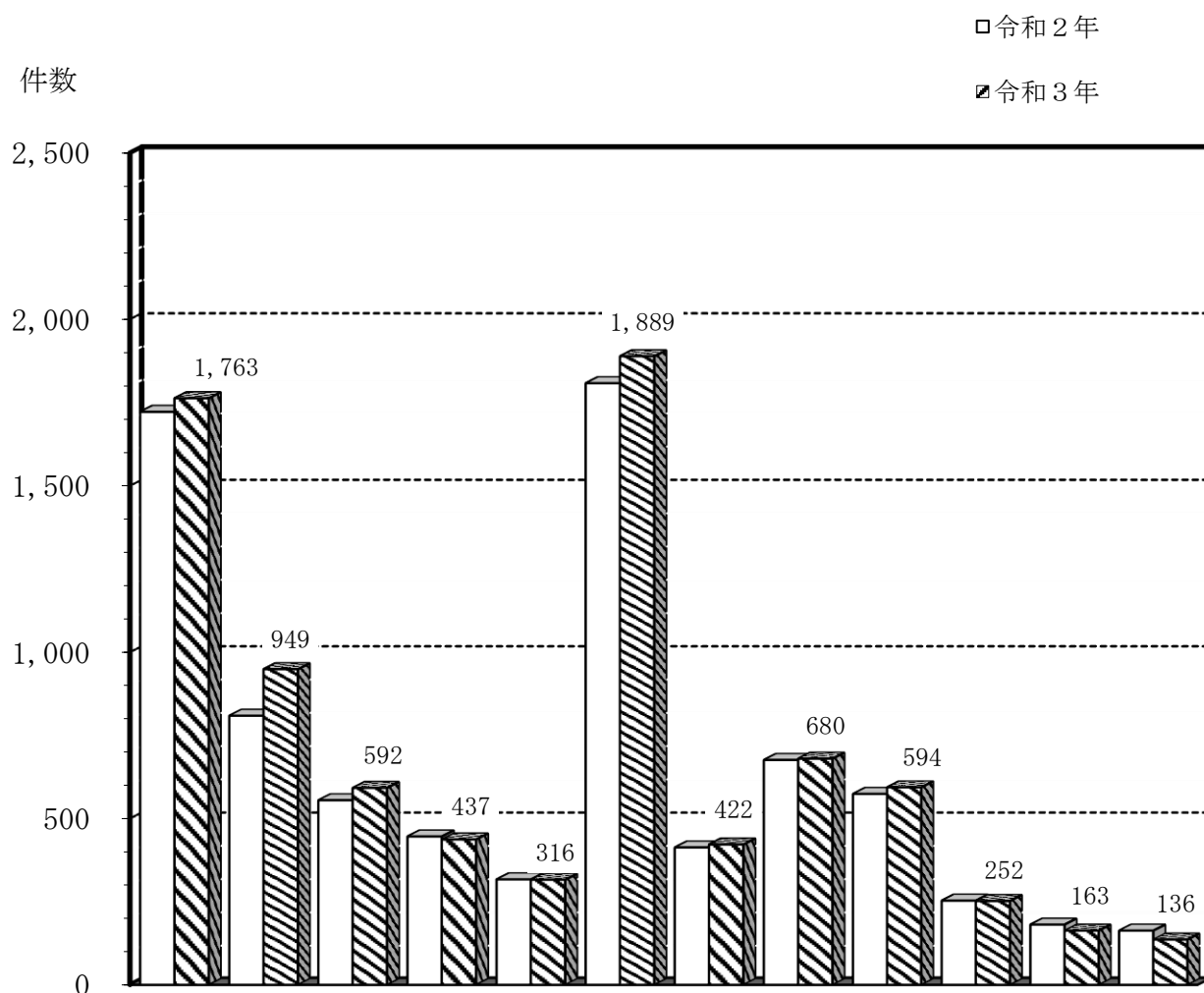
市町村名		合	美	可	坂	富	川	七	八	白	東	御	管	
区分		計	濃	児	祝	加	辺	宗	百	川	白	嵩	外	
		市	加	市	町	町	町	町	津	町	川	町		
		茂	茂							村				
		市	市											
出 場 件 数		8,193	2,217	3,414	286	234	411	142	362	328	98	691	10	
	前年同期	7,917	2,083	3,302	266	234	383	185	377	345	89	647	6	
傷病者搬送件数		7,671	2,076	3,192	262	218	385	132	339	309	87	664	7	
不搬送件数		522	141	222	24	16	26	10	23	19	11	27	3	
搬 送 人 員		7,723	2,091	3,211	265	219	387	133	343	312	87	665	10	
事 故 種 別 出 場 件 数	火 災	30	8	12	1	1	1		2	2		3		
	自然災害	0												
	水 難	13		4	3	1	1			4				
	交通事故	637	183	260	21	27	24	11	32	20	2	50	7	
	労働災害	122	29	41	3	7	12		11	3	3	13		
	運動競技	37	9	20	1					3		1	3	
	一般負傷	1,275	303	544	47	42	56	28	72	54	14	114	1	
	加 害	16	2	11	2								1	
	自損行為	85	27	34	2	3	3	1	5	4	1	5		
	急 病	5,157	1,340	2,145	199	150	289	98	210	192	72	460	2	
	そ の 他	821	316	343	7	3	25	4	27	49	5	42		

市町村別救急出場状況



市町村名 区分	美濃加茂市	可児市	坂祝町	富加町	川辺町	七宗町	八百津町	白川町	東白川村	御嵩町	管外	合計
令和3年	2,217	3,414	286	234	411	142	362	328	98	691	10	8,193
令和2年	2,083	3,302	266	234	383	185	377	345	89	647	6	7,917
比較	134	112	20	0	28	▲ 43	▲ 15	▲ 17	9	44	4	276

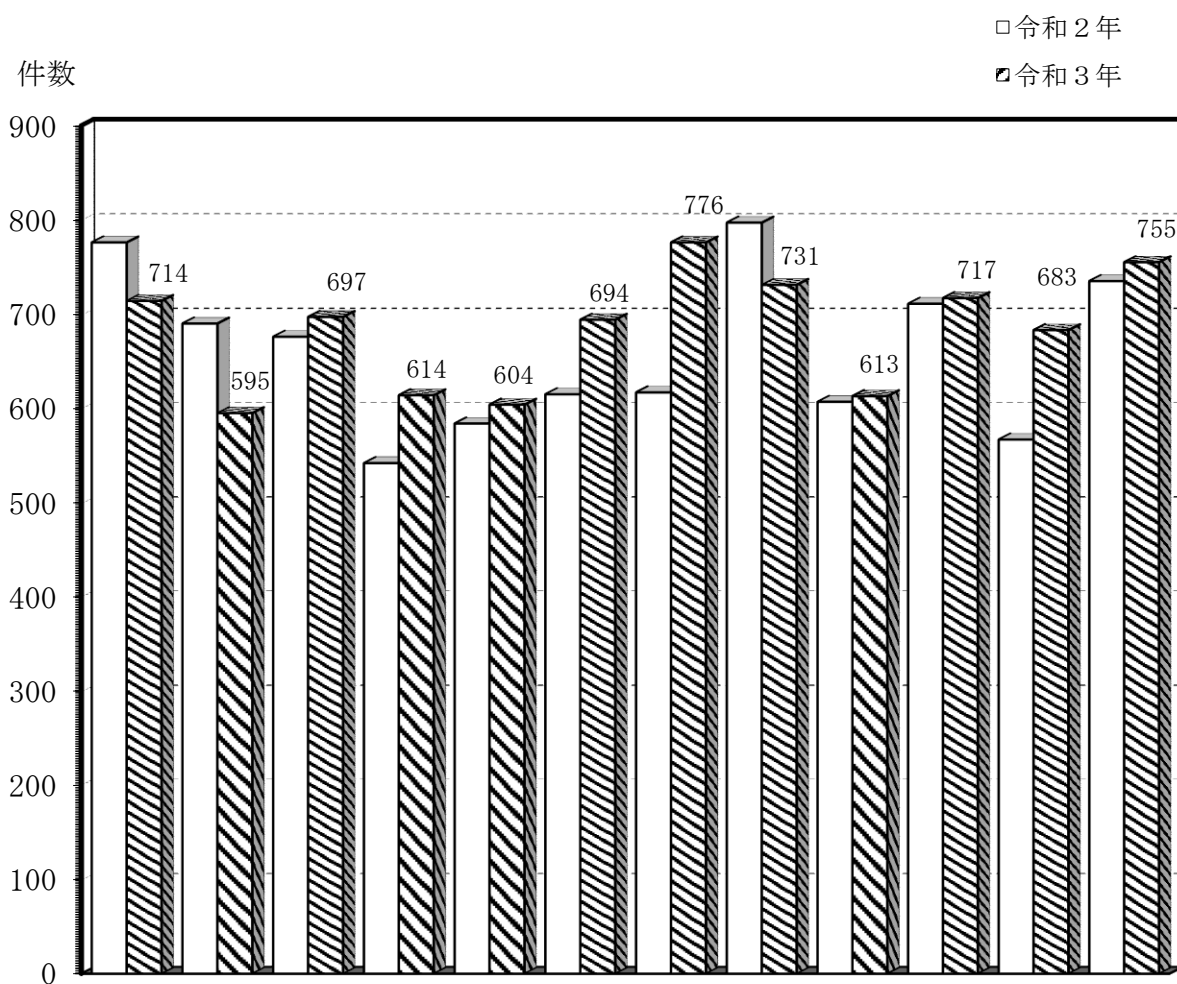
署所別救急出場状況



署所名 区分	中 消 防 署	中 央 分 署 ※	富 加 出 張 所	川 辺 出 張 所	八 百 津 出 張 所	南 消 防 署	東 可 児 分 遣 所	西 可 児 分 署	御 嵩 分 署	東 消 防 署	東 白 川 分 遣 所	七 宗 出 張 所	合 計
令和3年	1,763	949	592	437	316	1,889	422	680	594	252	163	136	8,193
令和2年	1,722	809	555	446	317	1,808	413	676	574	253	181	163	7,917
比較	41	140	37	▲ 9	▲ 1	81	9	4	20	▲ 1	▲ 18	▲ 27	276

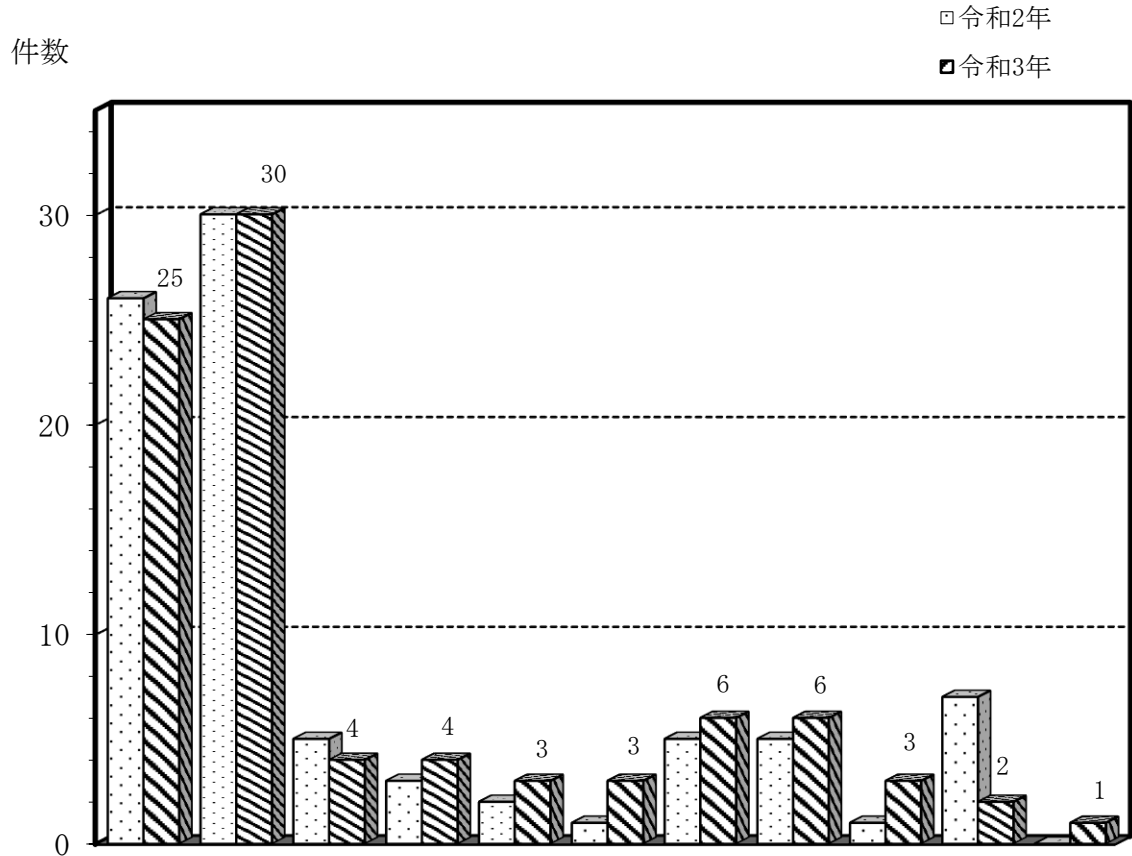
※中央分署は令和2年4月から運用開始。中央分署の令和2年の出場件数は、森山分遣所が出場した令和2年1月から令和2年3月までの件数と中央分署が出場した令和2年4月から令和2年12月までの件数の合計。

月別救急出場状況



区分	月別												合計
	1月	2月	3月	4月	5月	6月	7月	8月	9月	10月	11月	12月	
令和3年	714	595	697	614	604	694	776	731	613	717	683	755	8,193
搬送人員	677	558	647	589	571	649	732	691	581	672	654	702	7,723
不搬送件数	44	41	55	27	35	47	50	47	37	49	34	56	522
令和2年	776	690	676	542	584	615	617	797	607	711	567	735	7,917
比較	▲ 62	▲ 95	21	72	20	79	159	▲ 66	6	6	116	20	276

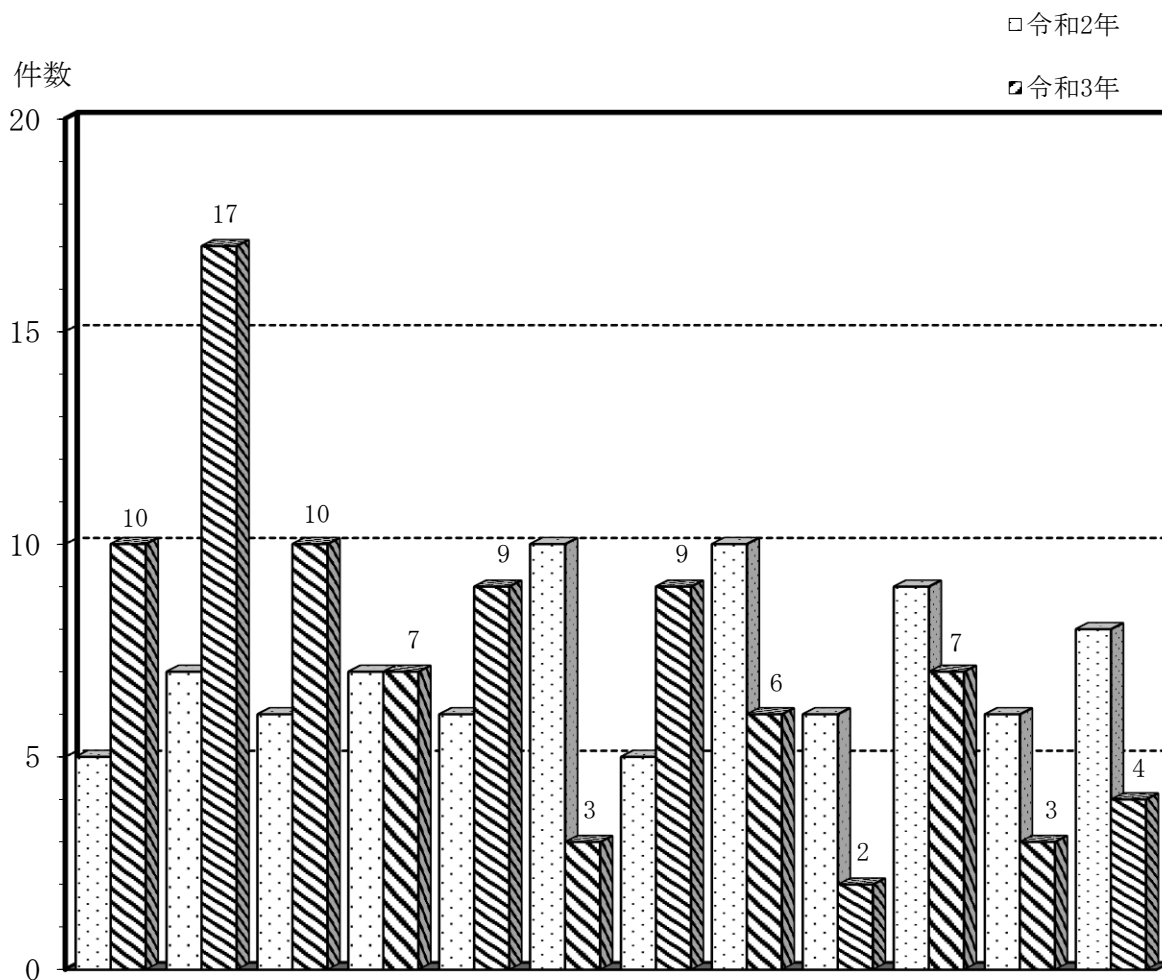
市町村別救助種別出場状況



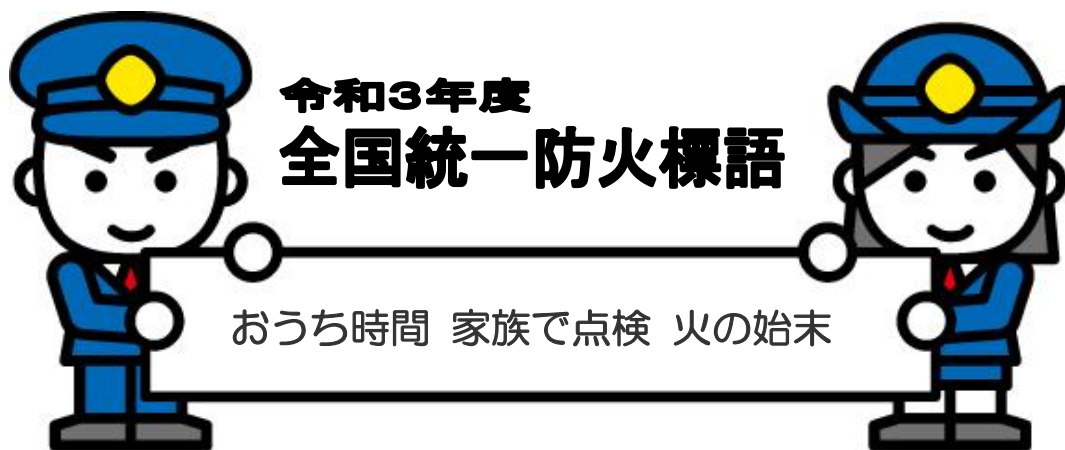
市町村名 種別	美濃加茂市	可児市	坂祝町	富加町	川辺町	七宗町	八百津町	白川町	東白川村	御嵩町	管外	合計
火災	2	5			1							8
交通事故	11	5	1	1	1	2	1	2		1		25
水難事故		3	1	1	1		1	2				9
風水害等 自然災害事故		1										1
機械による事故												0
建物等による 事故												0
ガス及び 酸欠事故												0
破裂事故												0
その他	12	16	2	2		1	4	2	3	1	1	44
合計	25	30	4	4	3	3	6	6	3	2	1	87

令和2年	26	30	5	3	2	1	5	5	1	7	0	85
比較	▲ 1	0	▲ 1	1	1	2	1	1	2	▲ 5	1	2

月別救助出場状況



月別 区分	1月	2月	3月	4月	5月	6月	7月	8月	9月	10月	11月	12月	合計
令和3年	10	17	10	7	9	3	9	6	2	7	3	4	87
活動件数	6	11	8	4	8	2	5	5	1	4	2	1	57
救助人員	4	11	8	3	8	2	5	5	1	5	2	1	55
令和2年	5	7	6	7	6	10	5	10	6	9	6	8	85
比較	5	10	4	0	3	▲ 7	4	▲ 4	▲ 4	▲ 2	▲ 3	▲ 4	2



可茂消防事務組合消防本部

ホームページアドレス

<https://kamo-fire.jp/>

※災害などの問い合わせは0180-99-5500番

119番での災害など問い合わせはご遠慮ください。