

令和4年

消防統計



可茂消防事務組合

目 次

◇ 火災統計

・ 令和 4 年火災概況	1
・ 市町村別火災発生状況	2, 3
・ 市町村別火災種別状況	4
・ 月別火災発生状況・損害額	5
・ 時間別火災発生件数	6
・ 原因別火災発生状況	7
・ 過去 10 年間の火災件数と主な原因	8

◇ 救急・救助統計

・ 令和 4 年救急概況	9
・ 令和 4 年救助概況	9
・ 市町村別救急出場等の状況	10
・ 市町村別救急出場状況	11
・ 署所別救急出場状況	12
・ 月別救急出場状況	13
・ 市町村別救助種別出場状況	14
・ 月別救助出場状況	15

令和4年火災概況

可茂消防事務組合管内（2市7町1村）人口約22万人における令和4年の火災統計を作成しました。

[火災件数]

火災件数は71件で、前年（75件）に比べ4件の減少となりました。

[火災種別]

火災種別は、建物火災が39件（55%）、その他の火災が23件（32%）と大半を占めています。次いで、車両火災6件（9%）、林野火災3件（4%）となっています。

[出火原因]

出火原因の多い順に見ると、その他、不明を除き、たき火15件（21%）、こんろ8件（11%）、電気機器・電気装置、放火が各4件（6%）、たばこ3件（5%）、火入れ、放火の疑いが各2件（3%）、ストーブ、煙突・煙道、電灯・電話線等の配線、配線器具、マッチ・ライター、取灰が各1件（1%）となっています。

[損害額]

火災による損害額は151,523千円でした。

また、火災1件当たりの損害額は約2,134千円、1日では約415千円となっています。（※調査中のものを含みます。）

[死傷者]

火災による死者は7名で、前年（7名）と同数となりました。

また、負傷者は11名で、前年（5名）に比べ6名の増加となりました。

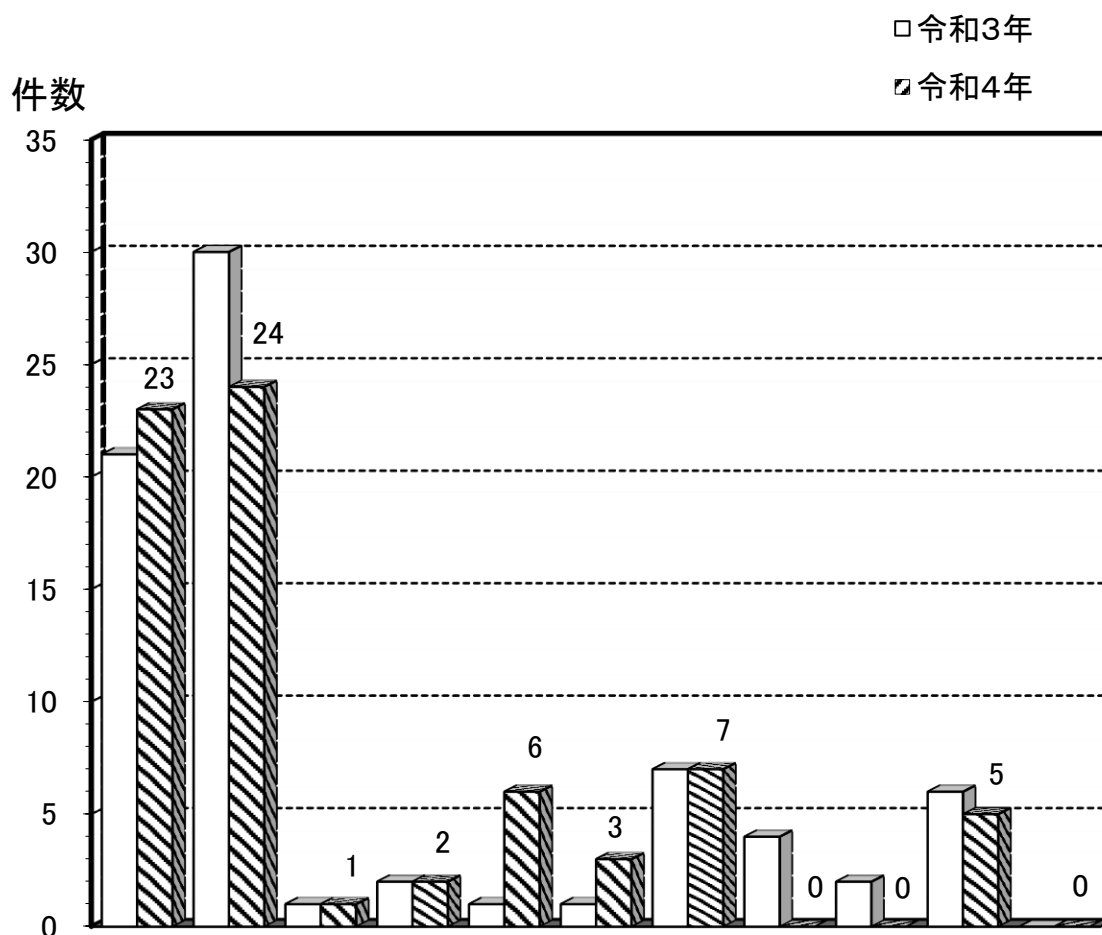
市町村別火災発生状況

令和4年

市町村別 区分		合 計	美 濃 加 茂 市	可 児 市	坂 祝 町	富 加 町	川 辺 町	七 宗 町	八 百 津 町	白 川 町	東 白 川 村	御 嵩 町
火 災 件 数	合 計	71	23	24	1	2	6	3	7	0	0	5
	建 物	39	16	12		1	4	2	1			3
	林 野	3	1	1					1			
	車 両	6	1	3		1			1			
	そ の 他	23	5	8	1		2	1	4			2
焼 損 棟 数	全 焼	22	8	4		1	2	2	1			4
	半 焼	3	1	1				1				
	部 分 焼	13	5	3			2	1	1			1
	ぼ や	30	14	8			4	2				2
り 災	人 員	65	22	31			6	5	1			
	世 帯	31	13	11			3	3	1			
焼 損 面 積	建物床面積㎡	2,479	728	625		288	227	194	164			253
	建物表面積㎡	115	61	22			11	17	4			
	林野(a)	32	3	12					16			1
死 傷 者	死 者	7	4	1			1		1			
	負 傷 者	11	3	3			2	3				
損 害 額 (千 円)	合 計	151,523	39,253	76,726	9,255	176	16,435	4,429	2,246			3,003
	建 物	138,767	38,764	74,055			16,435	4,429	2,187			2,897
	林 野	0										
	車 両	2,097	489	1,386		176			46			
	そ の 他	10,659		1,285	9,255				13			106

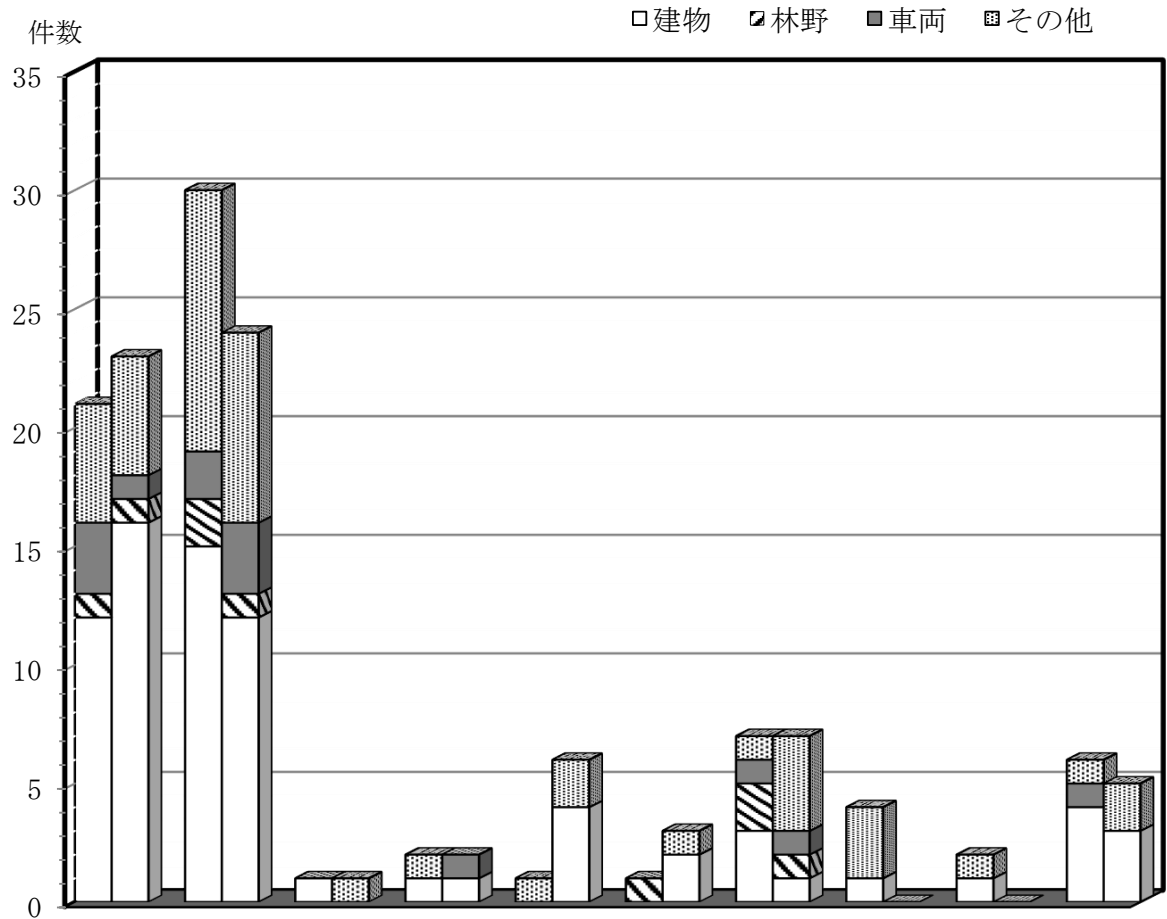
※ 焼損面積及び損害額については調査中のものを含まず。

市町村別火災発生状況



市町村名 区分	美濃加茂市	可児市	坂祝町	富加町	川辺町	七宗町	八百津町	白川町	東白川村	御嵩町	管外	合計
令和4年	23	24	1	2	6	3	7	0	0	5	0	71
令和3年	21	30	1	2	1	1	7	4	2	6	0	75
比較	2	▲ 6	0	0	5	2	0	▲ 4	▲ 2	▲ 1	0	▲ 4

市町村別火災種別状況

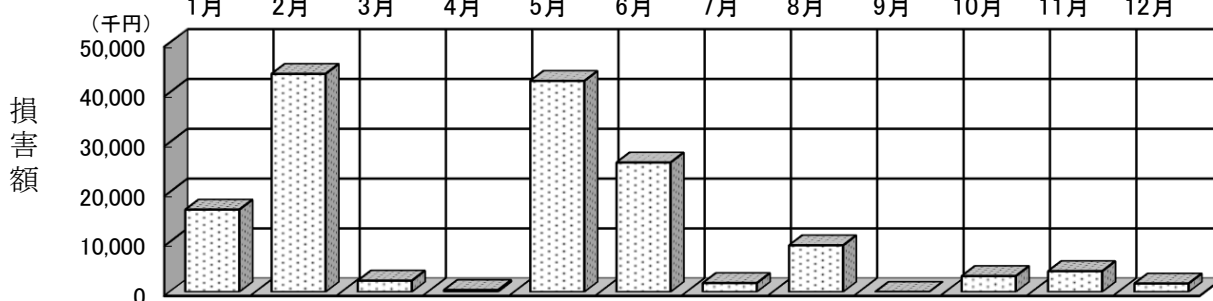
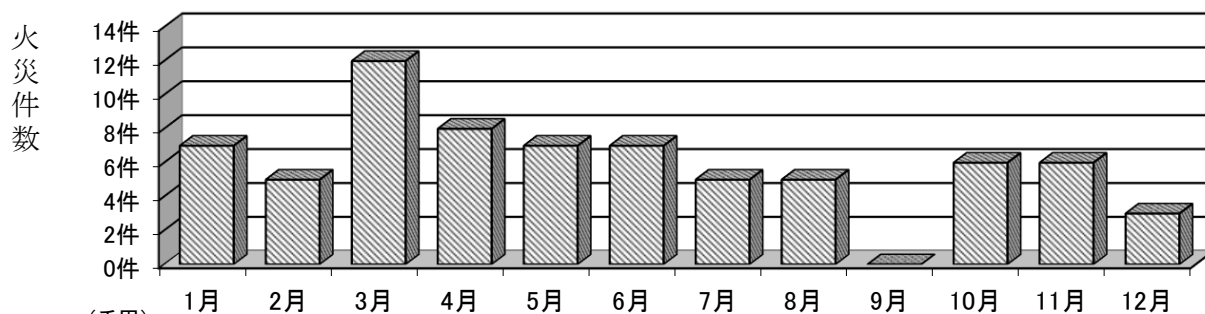


市町村名		美濃加茂市	可児市	坂祝町	富加町	川辺町	七宗町	八百津町	白川町	東白川村	御嵩町	合計
区分												
建物	令和4年	16	12		1	4	2	1			3	39
	令和3年	12	15	1	1			3	1	1	4	38
林野	令和4年	1	1					1				3
	令和3年	1	2				1	2				6
車両	令和4年	1	3		1			1				6
	令和3年	3	2					1			1	7
その他	令和4年	5	8	1		2	1	4			2	23
	令和3年	5	11		1	1		1	3	1	1	24

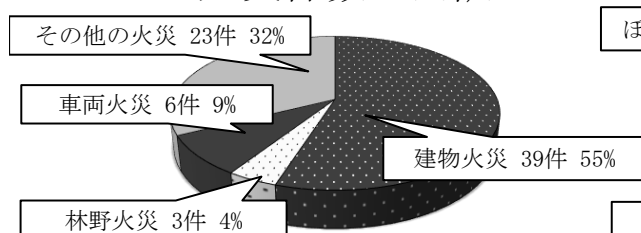
月別火災発生状況・損害額

令和4年

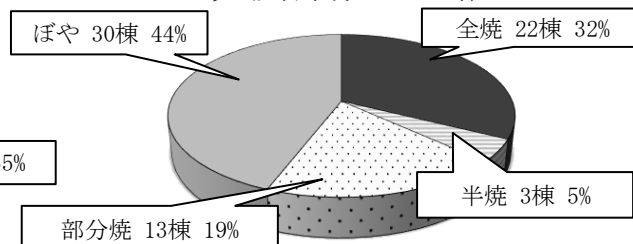
月別区分	1月	2月	3月	4月	5月	6月	7月	8月	9月	10月	11月	12月	合計
火災件数													
合計	7	5	12	8	7	7	5	5	0	6	6	3	71
建物	6	3	4	3	3	4	3	3		3	5	2	39
林野			2	1									3
車両				1	1	3	1						6
その他	1	2	6	3	3		1	2		3	1	1	23
焼損棟数													
全焼	2	2	2		6	5				1	4		22
半焼			1		1					1			3
部分焼	1	3	3	1	1	1	1				2		13
ぼや	7	2		2	2	4	2	3		2	4	2	30
損害額(千円)													
合計	16,525	43,773	2,275	391	42,356	25,986	1,789	9,357	0	3,191	4,182	1,698	151,523
建物	16,425	43,227	2,267	215	41,403	25,615	748	102		2,885	4,182	1,698	138,767
林野													0
車両				176	509	371	1,041						2,097
その他	100	546	8		444			9,255		306			10,659



火災件数の内訳



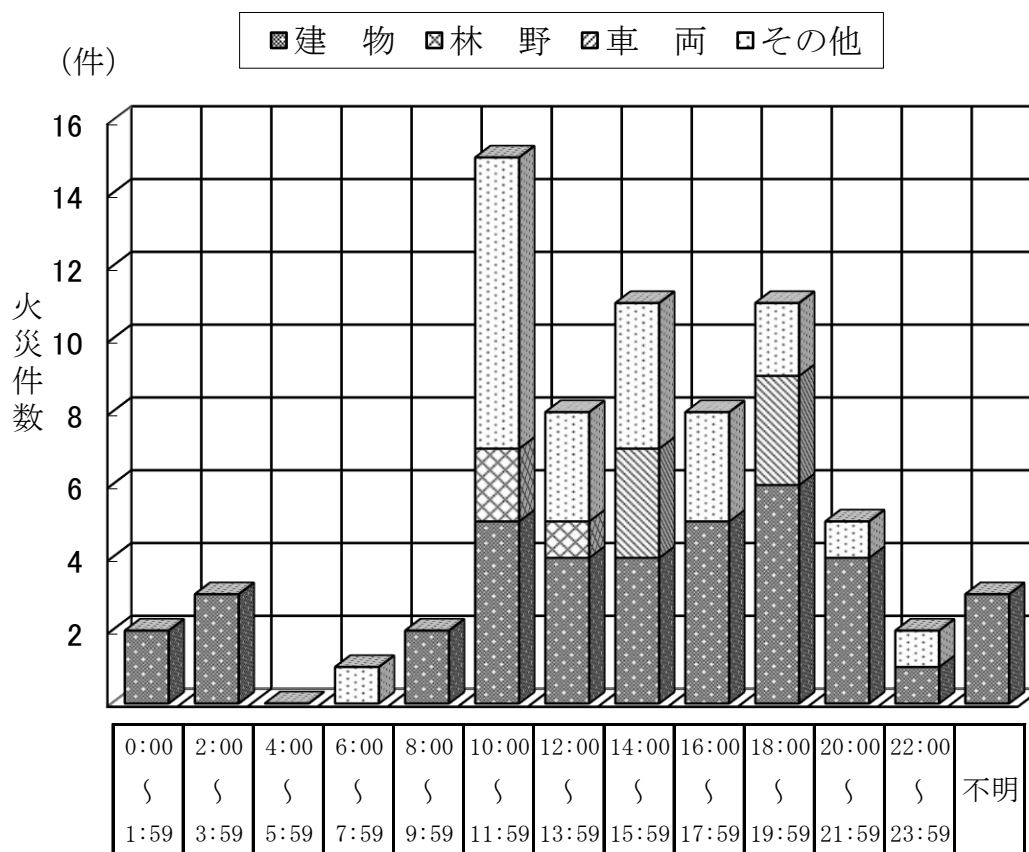
焼損棟数の内訳



時間別火災発生件数

令和4年

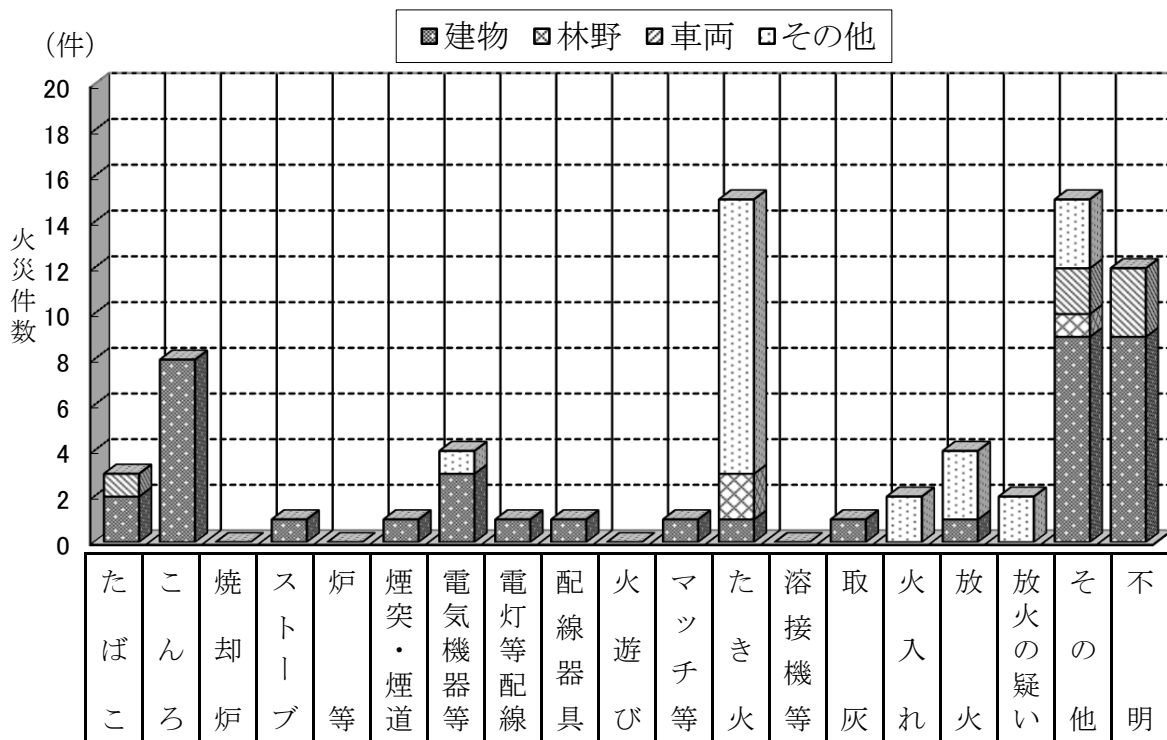
火災種別 時間	建 物	林 野	車 両	その他	合 計
0:00～ 1:59	2				2
2:00～ 3:59	3				3
4:00～ 5:59					0
6:00～ 7:59				1	1
8:00～ 9:59	2				2
10:00～11:59	5	2		8	15
12:00～13:59	4	1		3	8
14:00～15:59	4		3	4	11
16:00～17:59	5			3	8
18:00～19:59	6		3	2	11
20:00～21:59	4			1	5
22:00～23:59	1			1	2
不 明	3				3
合 計	39	3	6	23	71



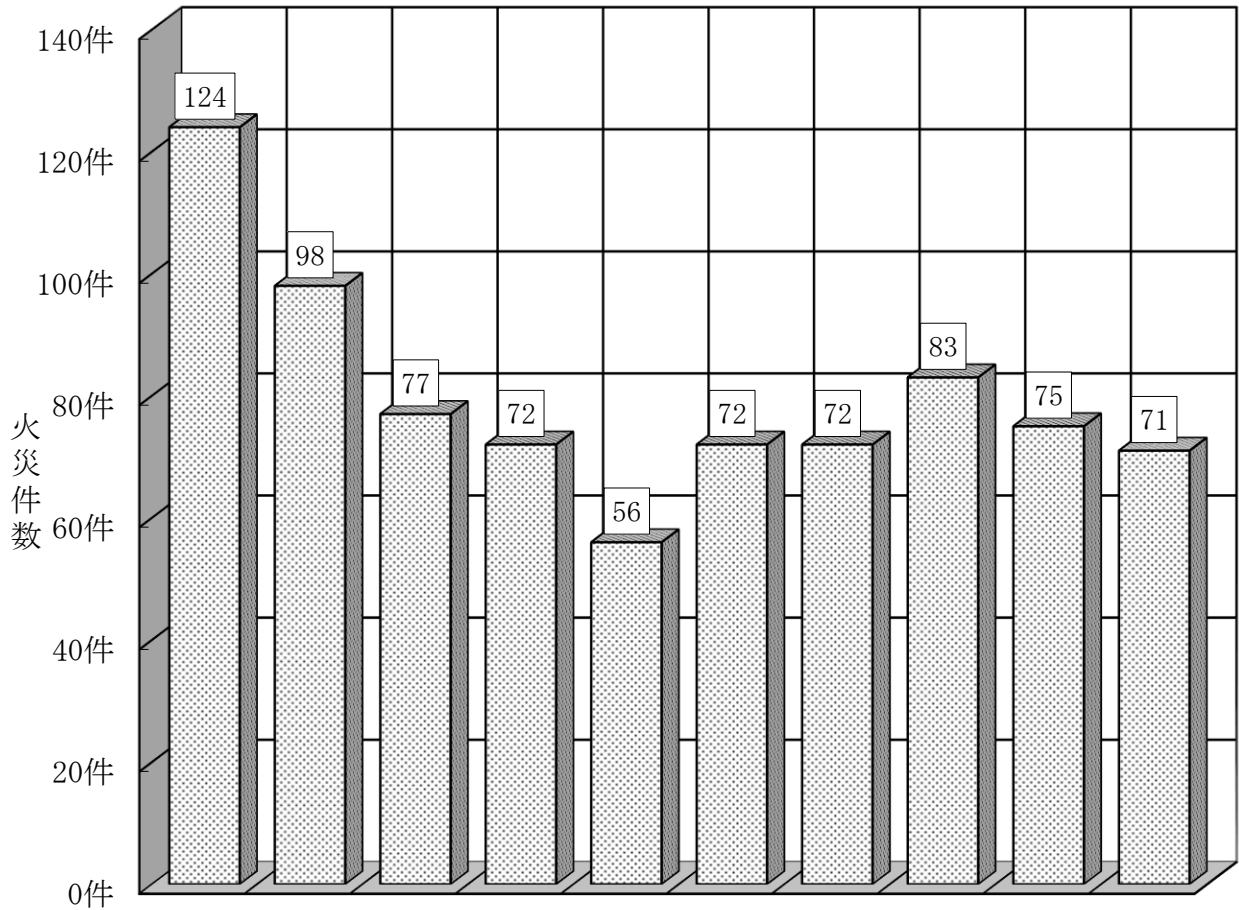
原因別火災発生状況

令和4年

原因 月別	たばこ	こんろ	焼却炉	ストーブ	炉・ボイラー	煙突・煙道	電気機器・電気装置	電灯・電話等の配線	配線器具	火遊び	マッチ・ライター	たき火	溶接機・切断機	取灰	火入れ	放火	放火の疑い	その他	不明	合計
1月	1	2												1			1	1	1	7
2月															1	1		2	1	5
3月						1					1	6				1		3		12
4月	1	1										4						2		8
5月	1						1					1				1		1	2	7
6月		1										1						2	3	7
7月		2					1											1	1	5
8月		1						1				1						2		5
9月																				0
10月							1					1			1		1	1	1	6
11月		1							1			1							3	6
12月				1			1									1				3
合計	3	8	0	1	0	1	4	1	1	0	1	15	0	1	2	4	2	15	12	71



過去10年間の火災件数と主な原因



年別(平成)	平成25年	平成26年	平成27年	平成28年	平成29年	平成30年	令和元年(平成31年)	令和2年	令和3年	令和4年	
火災件数(件)	124	98	77	72	56	72	72	83	75	71	
原因別	1位	たき火	火入れ	たき火	たき火	たき火	火入れ	たき火	たばこ	たき火	たき火
	2位	火入れ	たき火	こんろ	こんろ ・ 火遊び ・ 火入れ ・ 放火の 疑い ・ 炉・ ボイラー	火入れ	たき火	たばこ	たき火	たばこ ・ 電灯・ 電話等 の配線	こんろ
	3位	たばこ ・ マッチ・ ライター	こんろ	火入れ		放火の 疑い	マッチ・ ライター	電気機器・ 電気装置	こんろ ・ 火入れ		電気機器・ 電話等 の配線
	4位	放火の 疑い	ストーブ ・ 放火の 疑い	放火の 疑い ・ 電気機器・ 電気装置	たばこ ・ 電気機器・ 電気装置	たばこ ・ こんろ	火遊び ・ ストーブ	電灯・電話 等の配線 ・ 電気機器・ 電気装置		炉・ ボイラー ・ 電気機器・ 電気装置	
	5位		放火の 疑い	放火の 疑い		放火の 疑い ・ 電気機器・ 電気装置	たばこ ・ 電気機器・ 電気装置		火遊び ・ ストーブ		電灯・電話 等の配線 ・ 電気機器・ 電気装置

令和 4 年救急概況

[出場件数]

令和 4 年の救急出場件数は 9, 874 件で、前年 (8, 193 件) に比べ 1, 681 件の増加となりました。

救急車の出場については、1 日当たり約 27 回出場し、管内住民約 22 人に 1 人の割合で利用したことになります。

[救急種別]

事故種別では、急病が 6, 511 件で全体の 66% を占めています。

次いで、一般負傷 1, 450 件、交通事故 700 件となっています。

他の種別については、労働災害 140 件、自損行為 114 件、運動競技 59 件、火災 36 件、加害 23 件、水難 11 件、その他 830 件となっています。

令和 4 年救助概況

[出場件数]

令和 4 年の救助出場件数は 96 件で、前年 (87 件) に比べ 9 件の増加となりました。

[事故種別]

救助種別では、その他の事故が 46 件で全体の 48% を占めています。

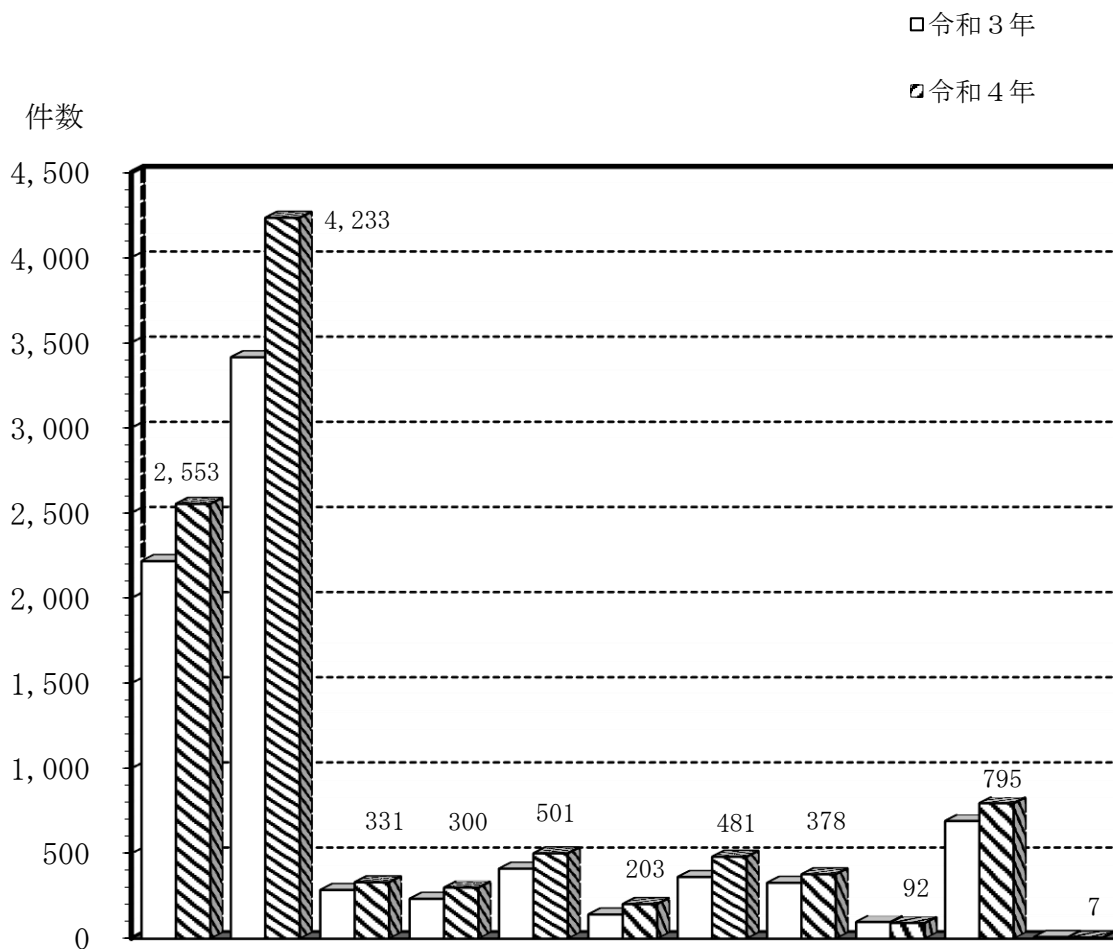
次いで、交通事故 38 件、水難事故 9 件、火災 3 件となっています。

市町村別救急出場等の状況

令和4年

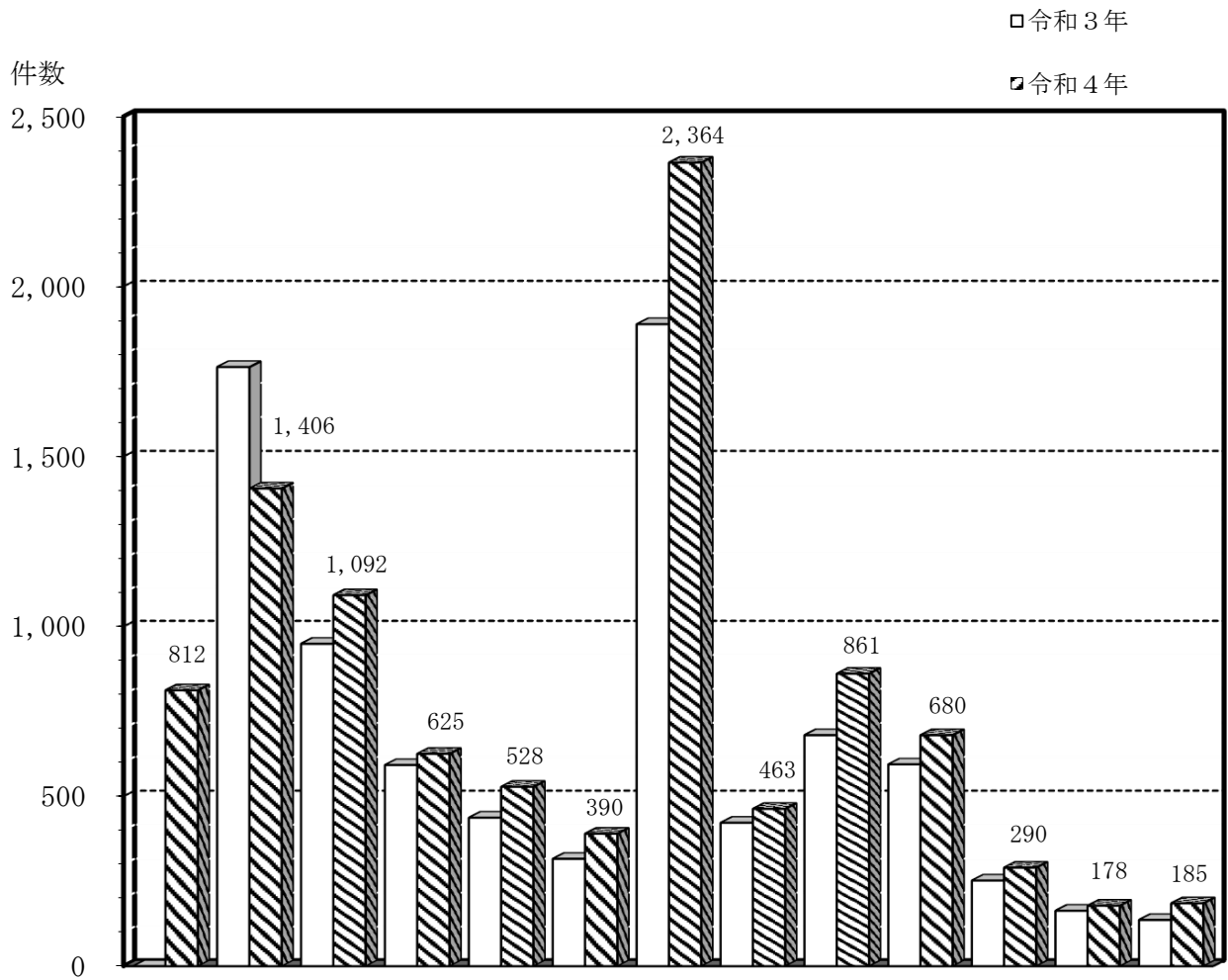
市町村名		合	美	可	坂	富	川	七	八	白	東	御	管
区分		計	濃	児	祝	加	辺	宗	百	川	白	嵩	外
		茂	市	市	町	町	町	町	津	町	川	町	
		市								村			
出 場 件 数		9,874	2,553	4,233	331	300	501	203	481	378	92	795	7
	前年同期	8,193	2,217	3,414	286	234	411	142	362	328	98	691	10
傷病者搬送件数		9,224	2,354	3,957	308	281	473	190	453	355	86	762	5
不搬送件数		650	199	276	23	19	28	13	28	23	6	33	2
搬 送 人 員		9,288	2,368	3,987	312	282	475	194	456	356	86	767	5
事 故 種 別 出 場 件 数	火 災	36	11	11	1	1	4	5	1			2	
	自然災害	0											
	水 難	11	5	3						3			
	交通事故	700	192	286	30	23	29	25	33	19	7	52	4
	労働災害	140	48	49	6	6	9		8	1	2	11	
	運動競技	59	20	20	1		3		7	2		6	
	一般負傷	1,450	313	656	41	39	80	31	83	46	22	137	2
	加 害	23	6	14					1			2	
	自損行為	114	33	44	8	1	12	1	9	1		5	
	急 病	6,511	1,629	2,788	233	226	339	133	317	231	53	561	1
	そ の 他	830	296	362	11	4	25	8	22	75	8	19	

市町村別救急出場状況



市町村名 区分	美濃加茂市	可児市	坂祝町	富加町	川辺町	七宗町	八百津町	白川町	東白川村	御嵩町	管外	合計
令和4年	2,553	4,233	331	300	501	203	481	378	92	795	7	9,874
令和3年	2,217	3,414	286	234	411	142	362	328	98	691	10	8,193
比較	336	819	45	66	90	61	119	50	▲ 6	104	▲ 3	1,681

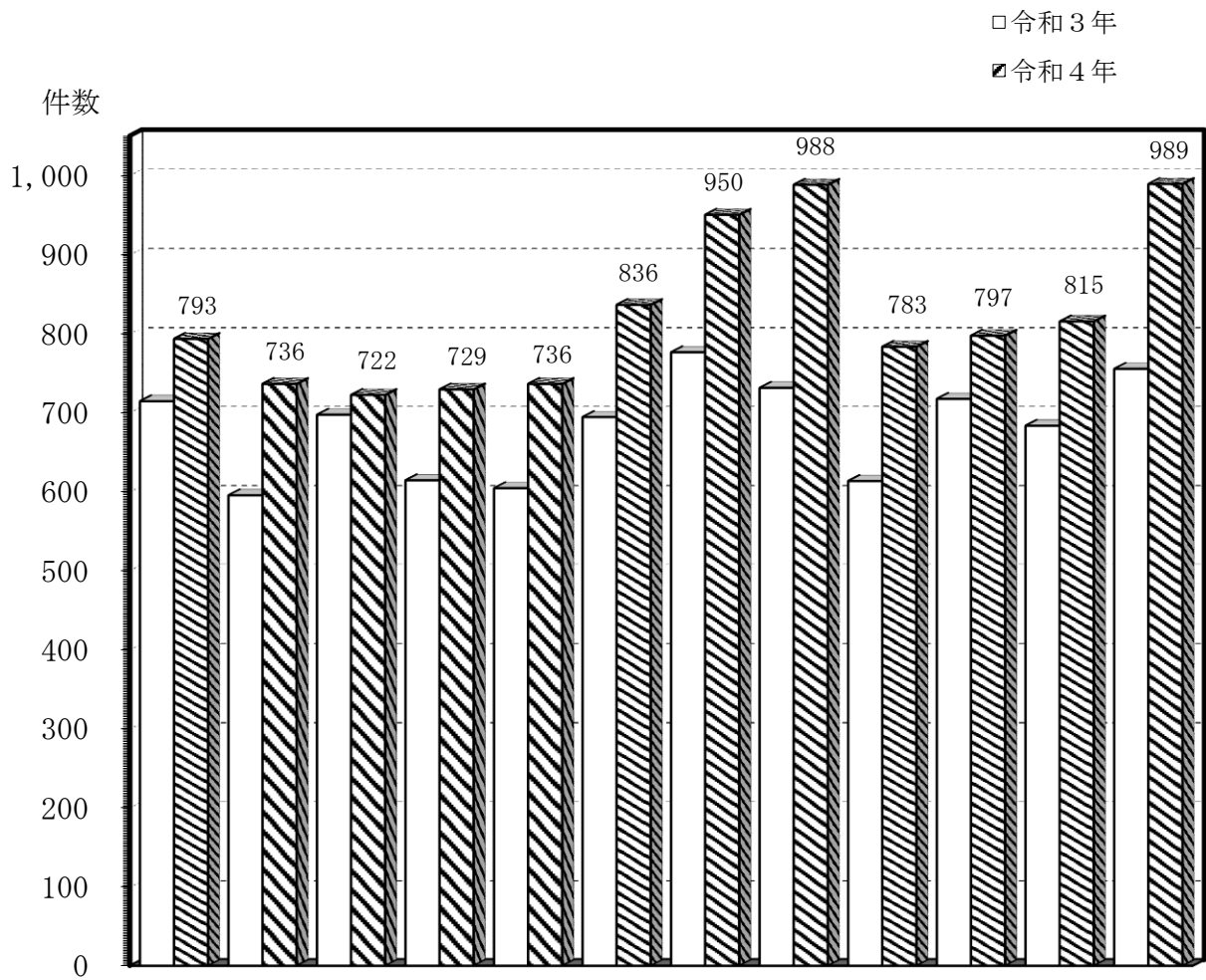
署所別救急出場状況



市町村名 区分	救急WS※	中消防署	中央分署	富加出張所	川辺出張所	八百津出張所	南消防署	東可児分遣所	西可児分署	御嵩分署	東消防署	東白川分遣所	七宗出張所	合計
令和4年	812	1,406	1,092	625	528	390	2,364	463	861	680	290	178	185	9,874
令和3年	—	1,763	949	592	437	316	1,889	422	680	594	252	163	136	8,193
比較	—	▲ 357	143	33	91	74	475	41	181	86	38	15	49	1,681

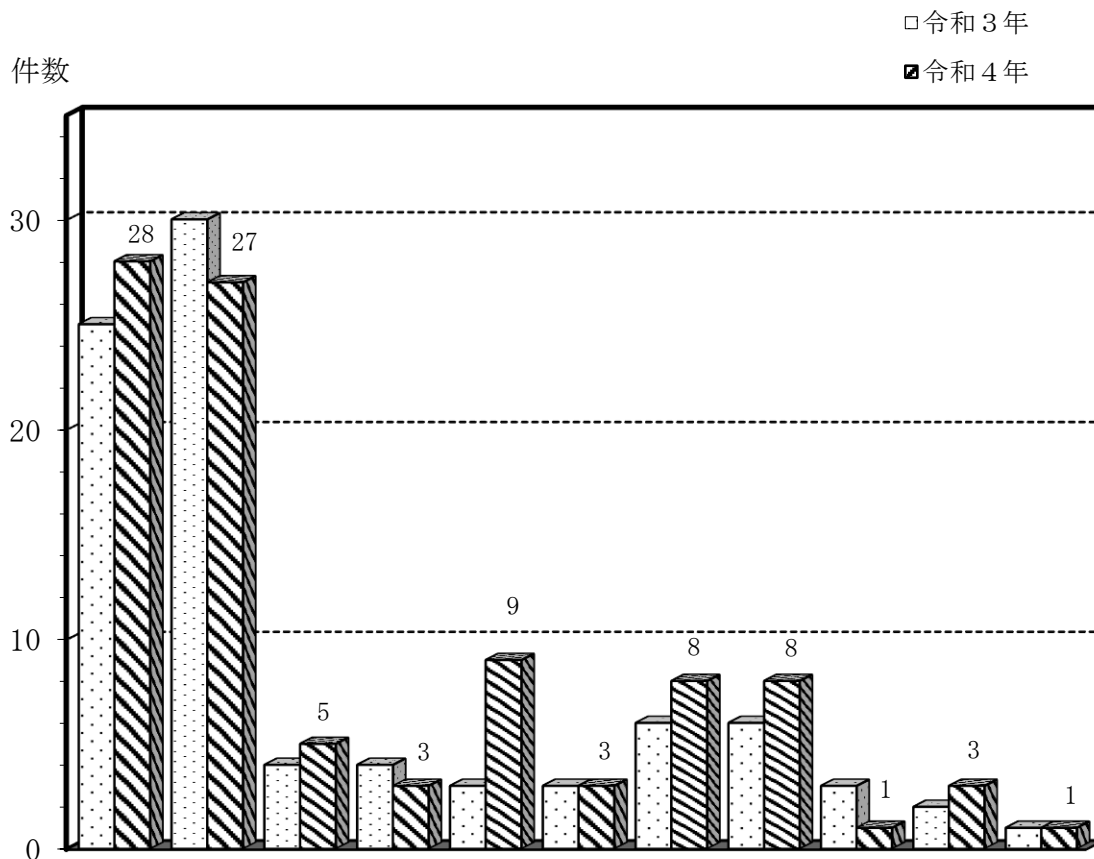
※ 救急WSは令和4年2月21日から運用開始。

月別救急出場状況



区分	月別												合計
	1月	2月	3月	4月	5月	6月	7月	8月	9月	10月	11月	12月	
令和4年	793	736	722	729	736	836	950	988	783	797	815	989	9,874
搬送人員	748	682	679	690	691	787	900	932	735	759	763	922	9,288
不搬送件数	51	59	45	48	50	55	61	61	52	42	52	74	650
令和3年	714	595	697	614	604	694	776	731	613	717	683	755	8,193
比較	79	141	25	115	132	142	174	257	170	80	132	234	1,681

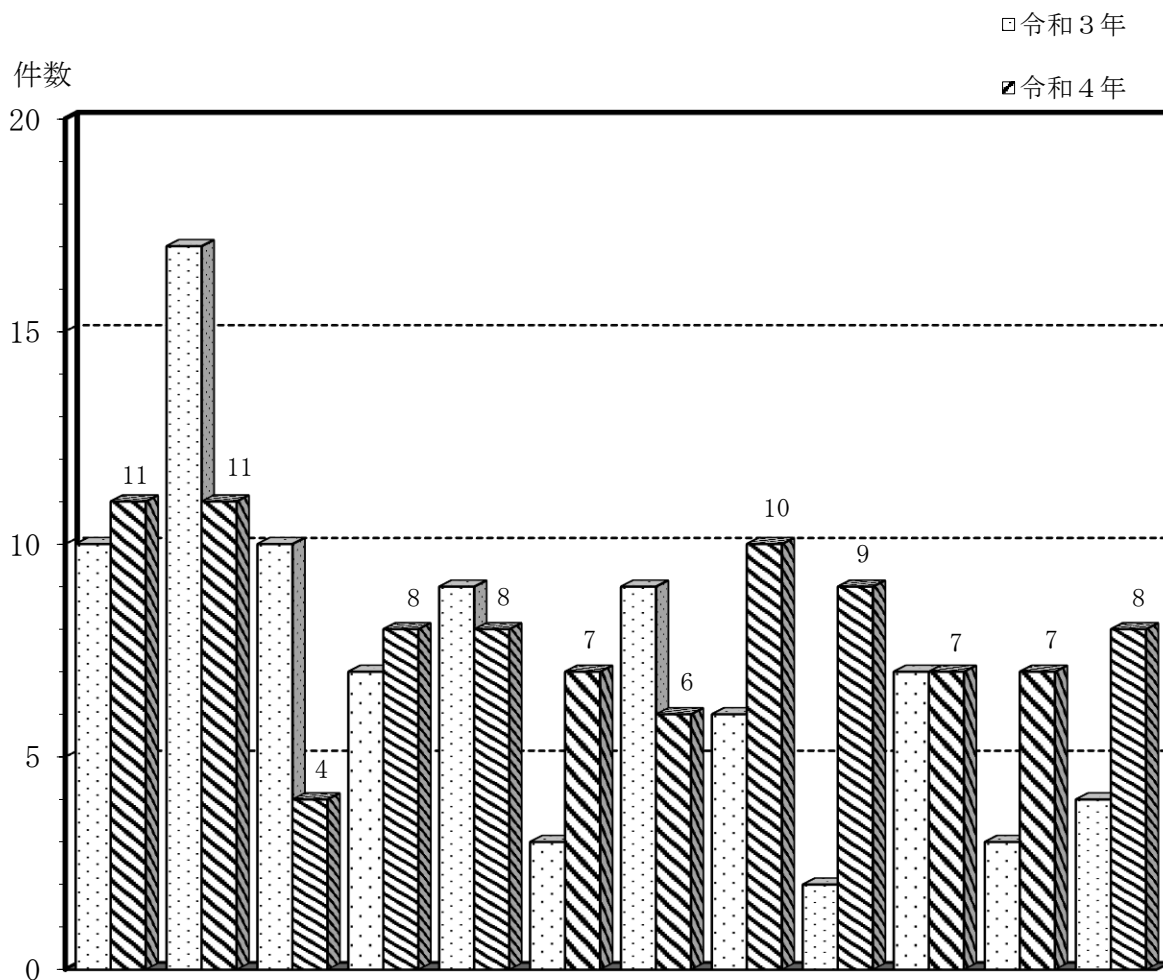
市町村別救助種別出場状況



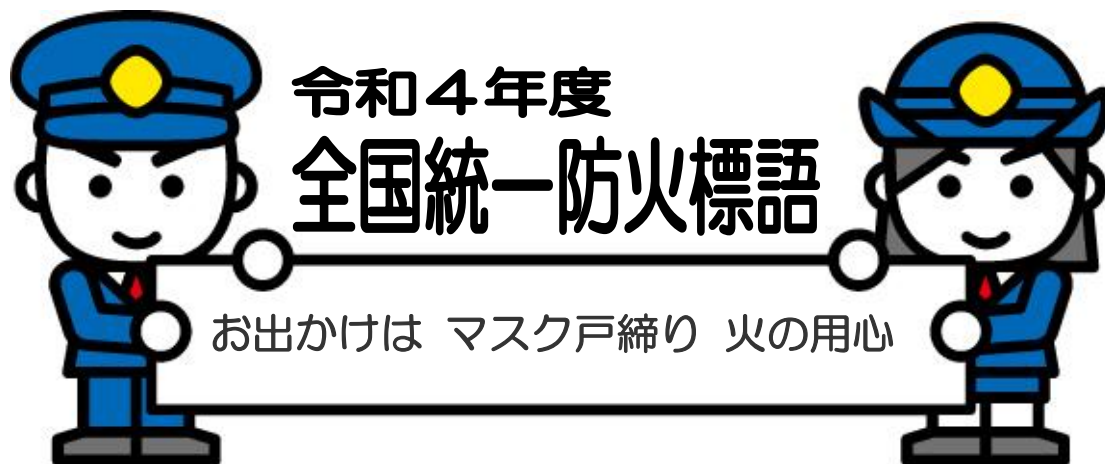
種別 \ 市町村名	美濃加茂市	可児市	坂祝町	富加町	川辺町	七宗町	八百津町	白川町	東白川村	御嵩町	管外	合計
火災	1	1			1							3
交通事故	12	9	2	3	2	2	2	2		3	1	38
水難事故	3	4						2				9
風水害等 自然災害事故												0
機械による事故												0
建物等による 事故												0
ガス及び 酸欠事故												0
破裂事故												0
その他	12	13	3		6	1	6	4	1			46
合計	28	27	5	3	9	3	8	8	1	3	1	96

令和3年	25	30	4	4	3	3	6	6	3	2	1	87
比較	3	▲ 3	1	▲ 1	6	0	2	2	▲ 2	1	0	9

月別救助出場状況



月別 区分	1	2	3	4	5	6	7	8	9	10	11	12	合
	月	月	月	月	月	月	月	月	月	月	月	月	計
令和4年	11	11	4	8	8	7	6	10	9	7	7	8	96
活動件数	6	5	3	3	4	3	4	6	6	5	4	5	54
救助人員	9	5	5	3	4	3	6	7	5	5	5	4	61
令和3年	10	17	10	7	9	3	9	6	2	7	3	4	87
比較	1	▲ 6	▲ 6	1	▲ 1	4	▲ 3	4	7	0	4	4	9



可茂消防事務組合消防本部

ホームページアドレス

<https://kamo-fire.jp/>

※災害などの問い合わせは0180-99-5500番へ

119番での災害など問い合わせはご遠慮ください。