

令和6年

消防統計



可茂消防事務組合

目 次

◇ 火災統計

| | |
|----------------------------|------|
| ・ 令和 6 年火災概況 | 1 |
| ・ 市町村別火災発生状況 | 2, 3 |
| ・ 市町村別火災種別状況 | 4 |
| ・ 月別火災発生状況・損害額 | 5 |
| ・ 時間別火災発生件数 | 6 |
| ・ 原因別火災発生状況 | 7 |
| ・ 過去 10 年間の火災件数と主な原因 | 8 |

◇ 救急・救助統計

| | |
|----------------------|----|
| ・ 令和 6 年救急概況 | 9 |
| ・ 令和 6 年救助概況 | 9 |
| ・ 市町村別救急出場等の状況 | 10 |
| ・ 市町村別救急出場状況 | 11 |
| ・ 署所別救急出場状況 | 12 |
| ・ 月別救急出場状況 | 13 |
| ・ 市町村別救助種別出場状況 | 14 |
| ・ 月別救助出場状況 | 15 |

令和 6 年火災概況

可茂消防事務組合管内（2市7町1村）人口約22万人における令和6年の火災統計を作成しました。

[火災件数]

火災件数は83件で、前年（82件）に比べ1件の増加となりました。

[火災種別]

火災種別は、建物火災が42件（51%）、その他の火災が38件（46%）と大半を占めています。次いで、車両火災2件（2%）、林野火災1件（1%）となっています。

[出火原因]

出火原因の多い順に見ると、その他、不明を除き、たき火19件（22%）、電気機器・電気装置9件（10%）たばこ、配線器具、火入れが各5件（6%）、こんろ、火遊び、放火が各3件（3%）、ストーブ、取灰、放火の疑いが各2件（2%）、焼却炉、炉・ボイラー、溶断機・切断機が各1件（1%）となっています。

[損害額]

火災による損害額は、310,357千円でした。また、火災1件当たり約3,739千円、1日当たりでは約850千円の損害となっています。（※調査中のものは含みません。）

[死傷者]

火災による死者は3名で、前年（4名）に比べ1名の減少となりました。また、負傷者は9名で、前年（24名）に比べ15名の減少となりました。

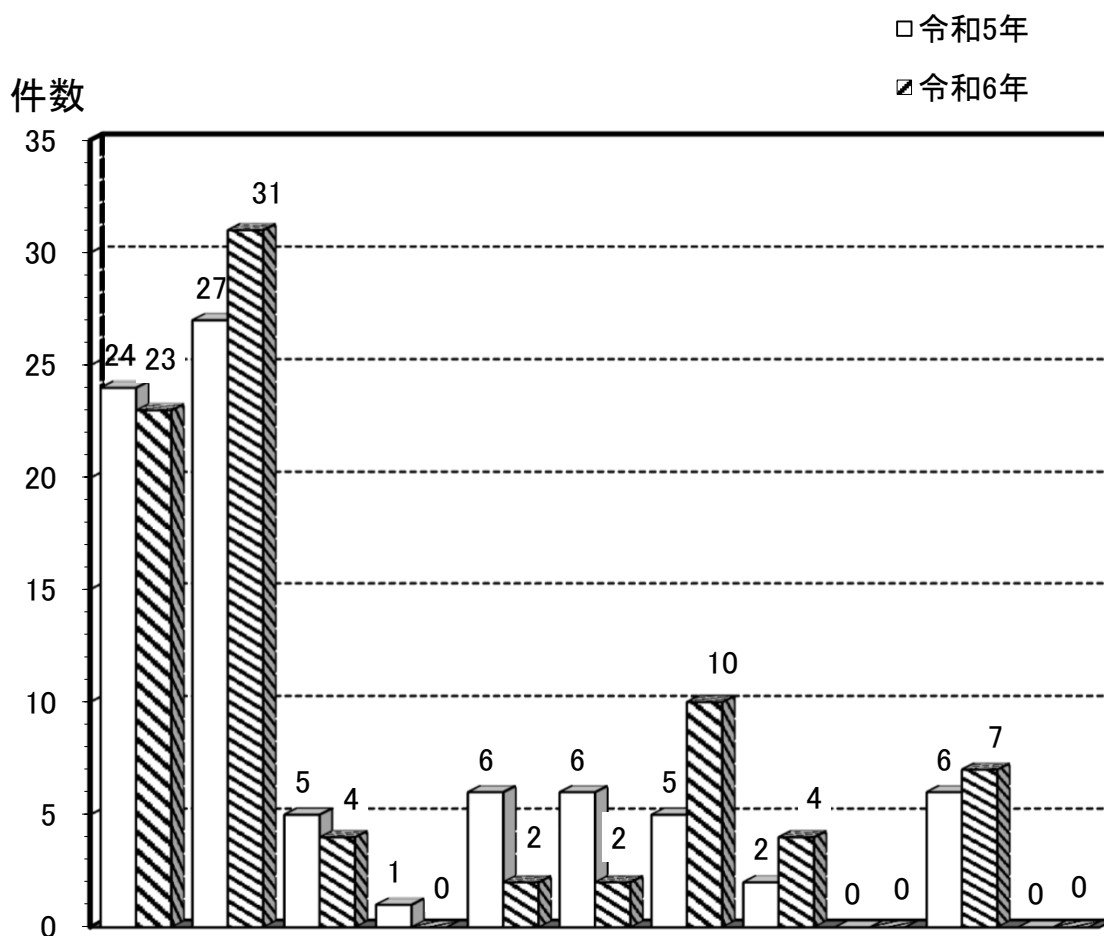
市町村別火災発生状況

令和6年

| 市町村別 区分 | | 合 計 | 美 濃 加 茂 市 | 可 児 市 | 坂 祝 町 | 富 加 町 | 川 辺 町 | 七 宗 町 | 八 百 津 町 | 白 川 町 | 東 白 川 村 | 御 嵩 町 |
|-------------------------|--------|---------|-----------------------|-------------|-------------|-------------|-------------|-------------|------------------|-------------|------------------|-------------|
| 火 災 件 数 | 合 計 | 83 | 23 | 31 | 4 | | 2 | 2 | 10 | 4 | | 7 |
| | 建 物 | 42 | 13 | 19 | 1 | | | 1 | 5 | 2 | | 1 |
| | 林 野 | 1 | | | | | 1 | | | | | |
| | 車 両 | 2 | | | | | | | 1 | | | 1 |
| | そ の 他 | 38 | 10 | 12 | 3 | | 1 | 1 | 4 | 2 | | 5 |
| 焼 損 棟 数 | 全 焼 | 17 | 5 | 4 | 1 | | | | 6 | 1 | | |
| | 半 焼 | 5 | 2 | 3 | | | | | | | | |
| | 部 分 焼 | 15 | 1 | 6 | | | | | 5 | 1 | | 2 |
| | ぼ や | 31 | 14 | 13 | | | | 1 | 2 | 1 | | |
| 災 り | 人 員 | 130 | 42 | 45 | | | | 3 | 31 | 8 | | 1 |
| | 世 帯 | 50 | 14 | 21 | | | | 1 | 12 | 1 | | 1 |
| 焼 損 面 積 | 建物床面積㎡ | 2,084 | 725 | 392 | 52 | | | | 909 | 4 | | 2 |
| | 建物表面積㎡ | 254 | 1 | 224 | 6 | | | | 23 | | | |
| | 林野(a) | 6 | | | | | 6 | | | | | |
| 死 傷 者 | 死 者 | 3 | | 2 | | | | | | | | 1 |
| | 負 傷 者 | 9 | 3 | 5 | | | | 1 | | | | |
| 損 害 額 (千 円) | 合 計 | 310,357 | 189,547 | 69,442 | 766 | | | | 48,510 | 8 | | 2,084 |
| | 建 物 | 300,568 | 186,052 | 64,944 | 766 | | | | 48,321 | 6 | | 479 |
| | 林 野 | | | | | | | | | | | |
| | 車 両 | 4,704 | | 2,958 | | | | | 150 | | | 1,596 |
| | そ の 他 | 5,085 | 3,495 | 1,540 | | | | | 39 | 2 | | 9 |

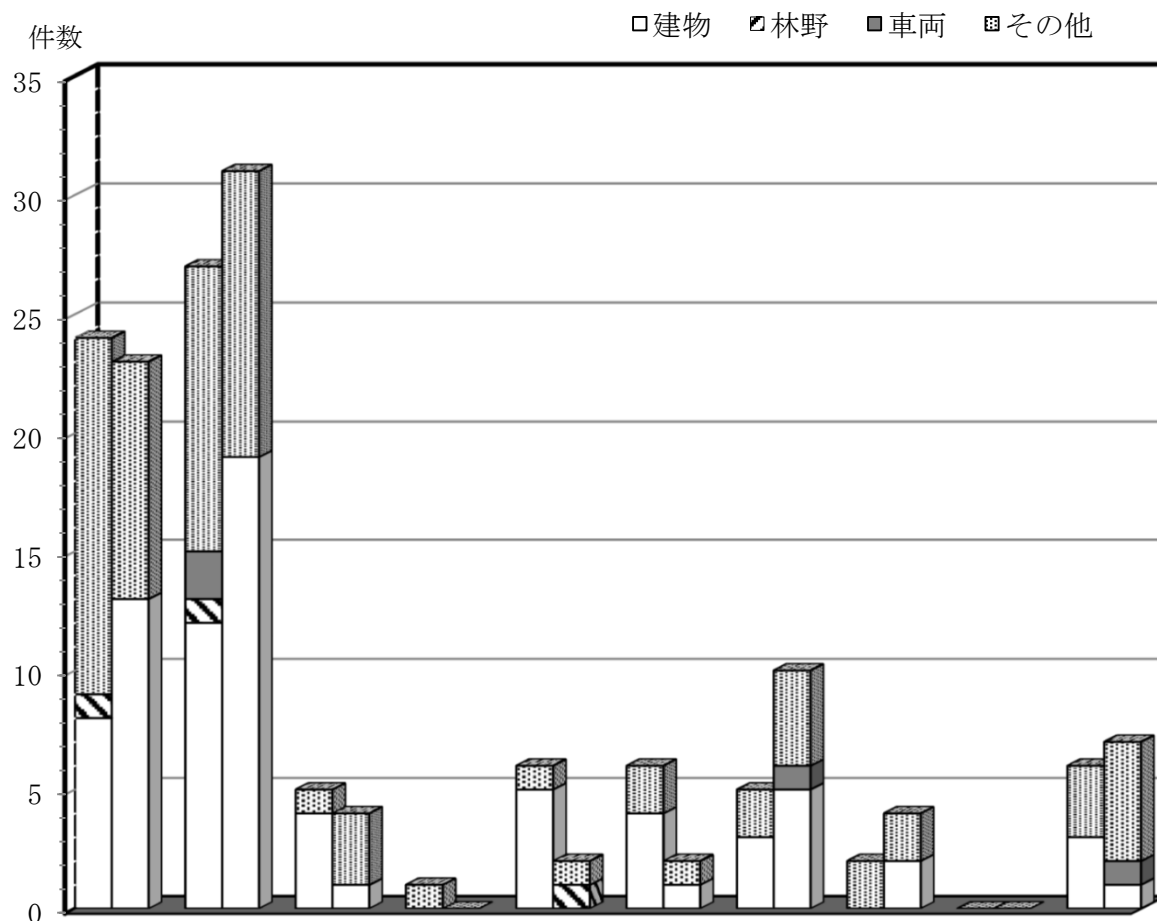
※ 焼損面積及び損害額については、調査中のものを含まません。

市町村別火災発生状況



| 市町村名 区分 | 美濃加茂市 | 可児市 | 坂祝町 | 富加町 | 川辺町 | 七宗町 | 八百津町 | 白川町 | 東白川村 | 御嵩町 | 管外 | 合計 |
|------------|-------|-----|-----|-----|-----|-----|------|-----|------|-----|----|----|
| 令和6年 | 23 | 31 | 4 | 0 | 2 | 2 | 10 | 4 | 0 | 7 | 0 | 83 |
| 令和5年 | 24 | 27 | 5 | 1 | 6 | 6 | 5 | 2 | 0 | 6 | 0 | 82 |
| 比較 | ▲ 1 | 4 | ▲ 1 | ▲ 1 | ▲ 4 | ▲ 4 | 5 | 2 | 0 | 1 | 0 | 1 |

市町村別火災種別状況

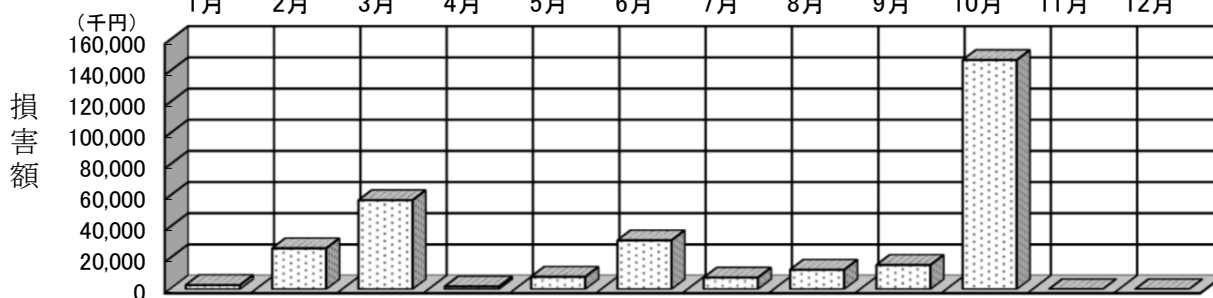
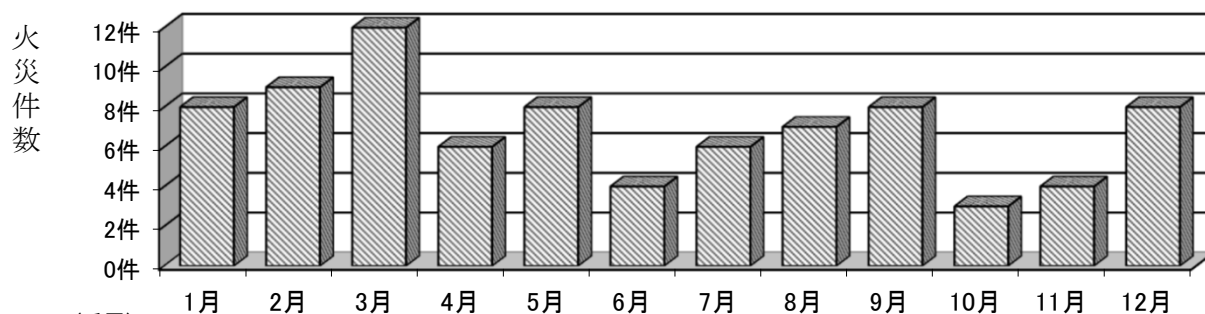


| 市町村名 | | 美濃加茂市 | 可児市 | 坂祝町 | 富加町 | 川辺町 | 七宗町 | 八百津町 | 白川町 | 東白川村 | 御嵩町 | 合計 |
|------|------|-------|-----|-----|-----|-----|-----|------|-----|------|-----|----|
| 区分 | | | | | | | | | | | | |
| 建物 | 令和6年 | 13 | 19 | 1 | | | 1 | 5 | 2 | | 1 | 42 |
| | 令和5年 | 8 | 12 | 4 | | 5 | 4 | 3 | | | 3 | 39 |
| 林野 | 令和6年 | | | | | 1 | | | | | | 1 |
| | 令和5年 | 1 | 1 | | | | | | | | | 2 |
| 車両 | 令和6年 | | | | | | | 1 | | | 1 | 2 |
| | 令和5年 | | 2 | | | | | | | | | 2 |
| その他 | 令和6年 | 10 | 12 | 3 | | 1 | 1 | 4 | 2 | | 5 | 38 |
| | 令和5年 | 15 | 12 | 1 | 1 | 1 | 2 | 2 | 2 | | 3 | 39 |

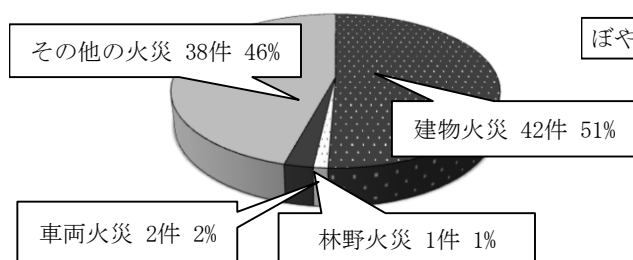
月別火災発生状況・損害額

令和6年

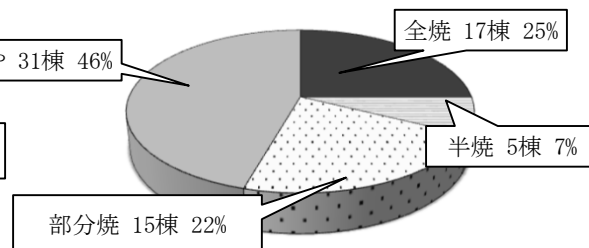
| 月別区分 | 1月 | 2月 | 3月 | 4月 | 5月 | 6月 | 7月 | 8月 | 9月 | 10月 | 11月 | 12月 | 合計 |
|---------|-------|--------|--------|-------|-------|--------|-------|--------|--------|---------|-----|-----|---------|
| 火災件数 | | | | | | | | | | | | | |
| 合計 | 8 | 9 | 12 | 6 | 8 | 4 | 6 | 7 | 8 | 3 | 4 | 8 | 83 |
| 建物 | 2 | 4 | 6 | 3 | 2 | 3 | 4 | 3 | 5 | 3 | 2 | 5 | 42 |
| 林野 | | | | | | | | 1 | | | | | 1 |
| 車両 | | | | 1 | | | | | | | 1 | | 2 |
| その他 | 6 | 5 | 6 | 2 | 6 | 1 | 2 | 3 | 3 | | 1 | 3 | 38 |
| 焼損棟数 | | | | | | | | | | | | | |
| 全焼 | 1 | | 5 | | 1 | 2 | 1 | | 2 | 3 | 1 | 1 | 17 |
| 半焼 | | 1 | 1 | | | | 2 | | 1 | | | | 5 |
| 部分焼 | 2 | 1 | 8 | | 1 | | | 1 | | 2 | | | 15 |
| ぼや | | 2 | 3 | 3 | 2 | 6 | 2 | 3 | 4 | | 1 | 5 | 31 |
| 損害額(千円) | | | | | | | | | | | | | |
| 合計 | 2,725 | 26,321 | 57,201 | 1,792 | 8,038 | 31,435 | 7,518 | 12,547 | 15,635 | 147,114 | 26 | 5 | 310,357 |
| 建物 | 2,711 | 26,321 | 50,496 | 193 | 7,964 | 31,433 | 7,508 | 11,721 | 15,506 | 146,710 | | 5 | 300,568 |
| 林野 | | | | | | | | | | | | | 0 |
| 車両 | | | 2,938 | 1,596 | | | | 20 | 124 | | 26 | | 4,704 |
| その他 | 14 | | 3,767 | 3 | 74 | 2 | 10 | 806 | 5 | 404 | | | 5,085 |



火災件数の内訳



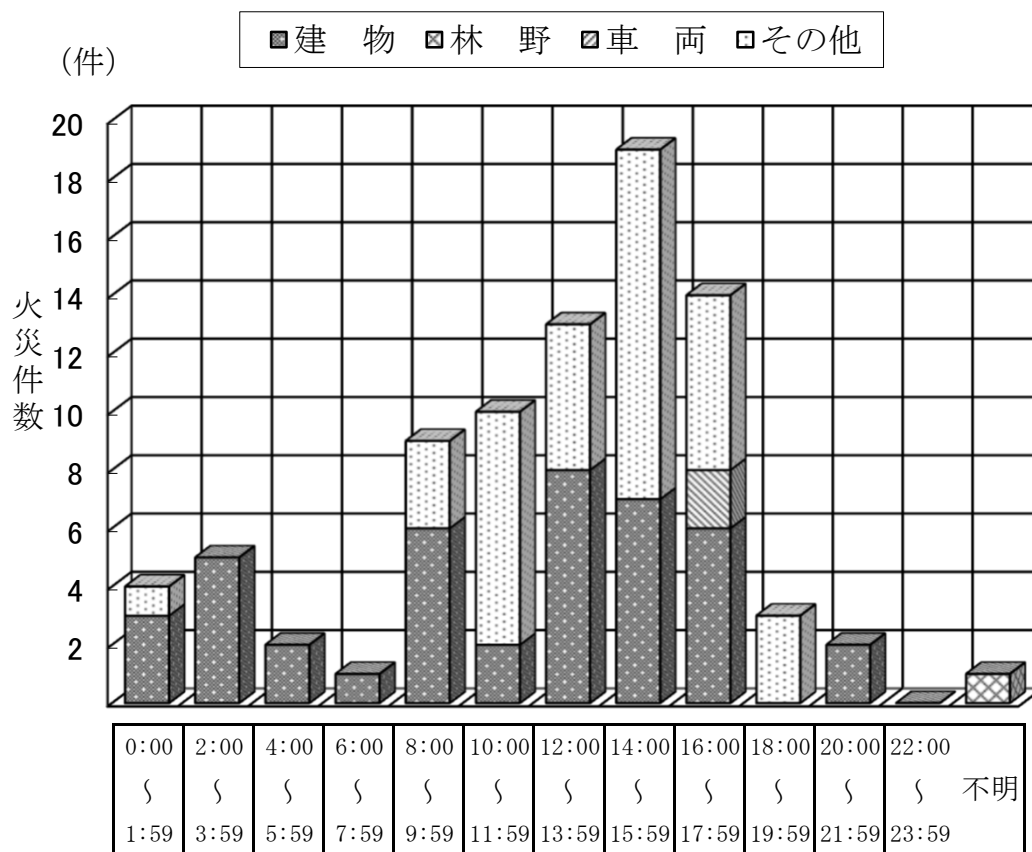
焼損棟数の内訳



時間別火災発生件数

令和6年

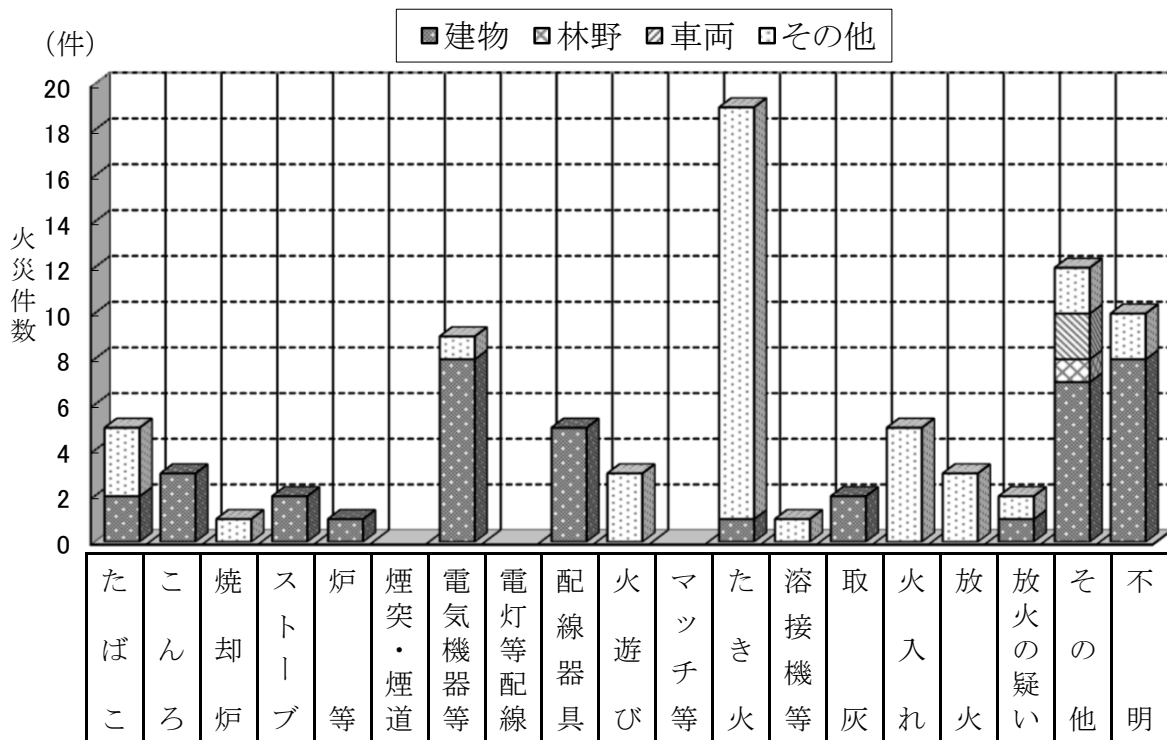
| 火災種別 時間 | 建 物 | 林 野 | 車 両 | その他 | 合 計 |
|-------------|-----|-----|-----|-----|-----|
| 0:00～ 1:59 | 3 | | | 1 | 4 |
| 2:00～ 3:59 | 5 | | | | 5 |
| 4:00～ 5:59 | 2 | | | | 2 |
| 6:00～ 7:59 | 1 | | | | 1 |
| 8:00～ 9:59 | 6 | | | 3 | 9 |
| 10:00～11:59 | 2 | | | 8 | 10 |
| 12:00～13:59 | 8 | | | 5 | 13 |
| 14:00～15:59 | 7 | | | 12 | 19 |
| 16:00～17:59 | 6 | | 2 | 6 | 14 |
| 18:00～19:59 | | | | 3 | 3 |
| 20:00～21:59 | 2 | | | | 2 |
| 22:00～23:59 | | | | | |
| 不 明 | | 1 | | | 1 |
| 合 計 | 42 | 1 | 2 | 38 | 83 |



原因別火災発生状況

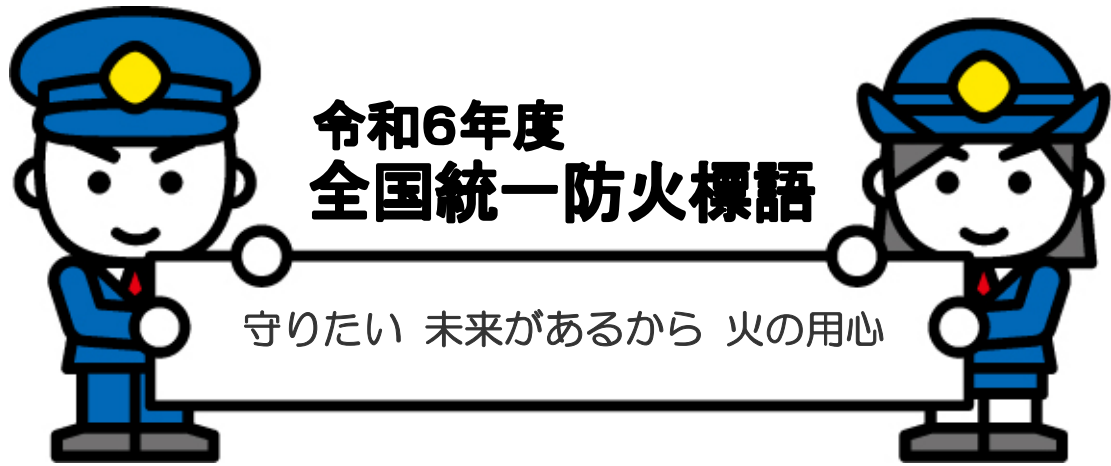
令和6年

| 原因 月別 | たばこ | こんろ | 焼却炉 | ストーブ | 炉・ボイラー | 煙突・煙道 | 電気機器・電気装置 | 電灯・電話等の配線 | 配線器具 | 火遊び | マッチ・ライター | たき火 | 溶接機・切断機 | 取灰 | 火入れ | 放火 | 放火の疑い | その他 | 不明 | 合計 |
|----------|-----|-----|-----|------|--------|-------|-----------|-----------|------|-----|----------|-----|---------|----|-----|----|-------|-----|----|----|
| 1月 | 1 | | | | | | | | | | | 2 | | 1 | 2 | | 1 | 1 | | 8 |
| 2月 | | | | 1 | | | 2 | | | | | 4 | | | 1 | | | | 1 | 9 |
| 3月 | 1 | | | | 1 | | 1 | | | | | 4 | 1 | 1 | 2 | | | | 1 | 12 |
| 4月 | | 1 | | | | | 1 | | 1 | | | 1 | | | | | | 2 | | 6 |
| 5月 | 1 | | | | | | 1 | | | 1 | | 2 | | | | 1 | | 1 | 1 | 8 |
| 6月 | | | | | | | | | 1 | | | 1 | | | | 1 | | | | 4 |
| 7月 | 1 | | | | | | 1 | | 1 | | | | | | | | 1 | 1 | 1 | 6 |
| 8月 | | 1 | | | | | | | | | | 1 | | | | 1 | | 2 | 2 | 7 |
| 9月 | 1 | | 1 | | | | 1 | | 1 | | | 2 | | | | | | 1 | 1 | 8 |
| 10月 | | | | | | | | | | | | | | | | | | 2 | 1 | 3 |
| 11月 | | 1 | | | | | | | | | | 1 | | | | | | 2 | | 4 |
| 12月 | | | | 1 | | | 2 | | 1 | 2 | | 1 | | | | | | | | 8 |
| 合計 | 5 | 3 | 1 | 2 | 1 | | 9 | | 5 | 3 | | 19 | 1 | 2 | 5 | 3 | 2 | 12 | 10 | 83 |





| 年別(平成) | 平成27年 | 平成28年 | 平成29年 | 平成30年 | 令和元年(平成31年) | 令和2年 | 令和3年 | 令和4年 | 令和5年 | 令和6年 | |
|---------|-------|-------------------------------------|-------------------------------|-----------|------------------|---------------------------------|-----------------|----------------------------------|------------------------------|-----------------------------------|------------------------------|
| 火災件数(件) | 77 | 72 | 56 | 72 | 72 | 83 | 75 | 71 | 82 | 83 | |
| 原因別 | 1位 | たき火 | たき火 | たき火 | 火入れ | たき火 | たばこ | たき火 | たき火 | たき火 | たき火 |
| | 2位 | こんろ | こんろ ・ 火遊び ・ 火入れ | 火入れ | たき火 | たばこ | たき火 | たばこ ・ 電灯・ 電話等 の配線 | こんろ | 電気機 器・電気 装置 | 電気機 器・電気 装置 |
| | 3位 | 火入れ | | 放火の 疑い | マッチ ・ ライター | 電気機 器・電気 装置 | こんろ ・ 火入れ | | 電気機 器・電気 装置 ・ 放火 | たばこ ・ 火入れ ・ 放火の 疑い | たばこ ・ 配線器具 ・ 火入れ |
| | 4位 | 放火の 疑い ・ 電気機 器・電気 装置 | たばこ ・ 電気機 器・電気 装置 | たばこ | たばこ ・ こんろ | 火遊び ・ ストーブ | | 炉・ボイ ラー・ 電気機 器・電気 装置 | たばこ | | |
| | 5位 | | | | | 電灯・電話 等の配線・ 電気機器・ 電気装置 | | | | | |



可茂消防事務組合消防本部

ホームページアドレス

<https://kamo-fire.jp/>

可茂消防事務組合消防本部 公式 SNS



※災害などの問い合わせは0574-66-5478番へ

119番での災害など問い合わせはご遠慮ください。