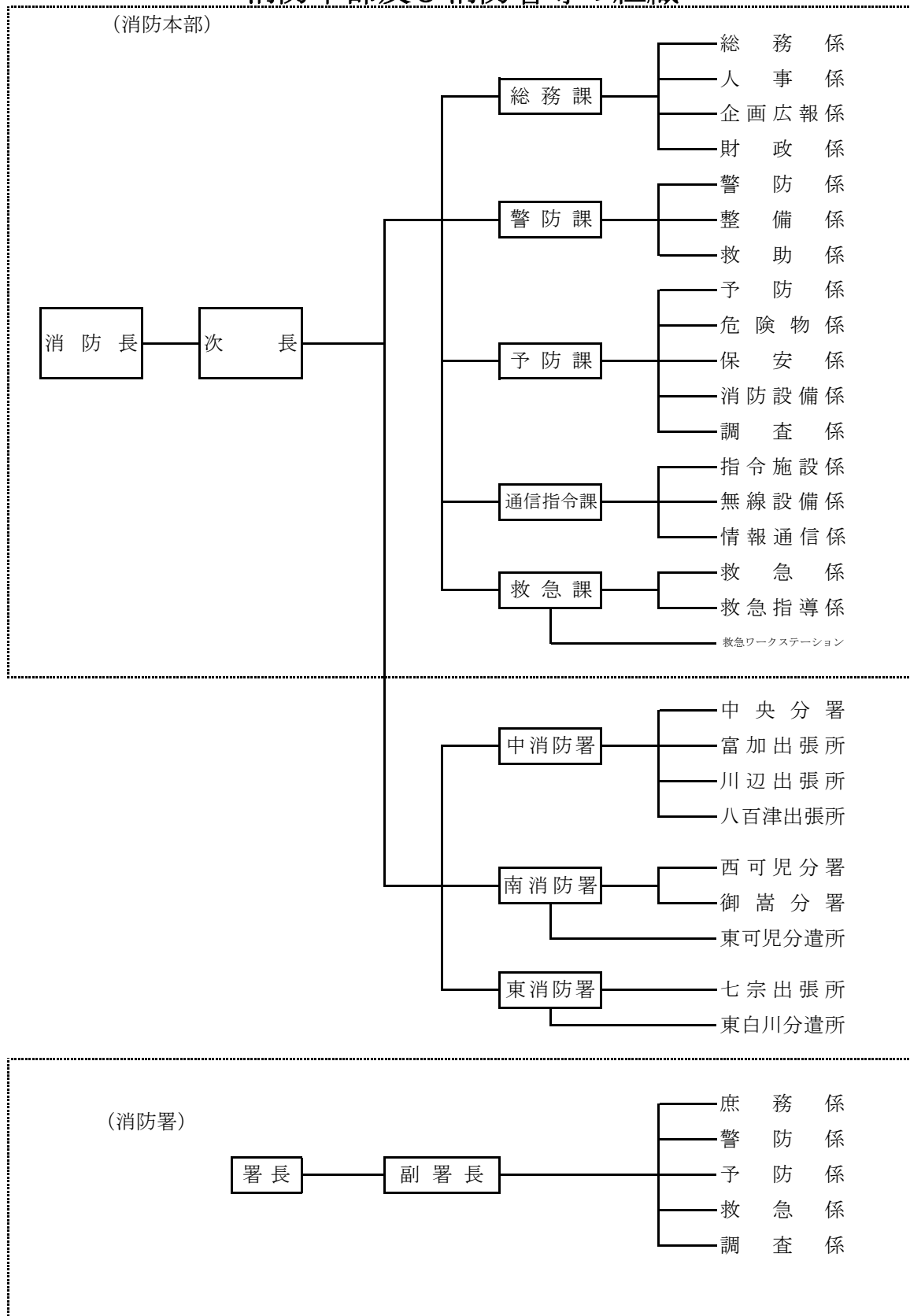


# 消防本部及び消防署等の組織



# 消 防 本 部 事 務 分 掌

## 総 務 課

### 総 務 係

1. 条例、規則、告示、訓令等の制定及び改廃に関する事。
2. 公印の保管及び公告式に関する事。
3. 文書の收受及び発送に関する事。
4. 情報公開、個人情報保護及び行政不服審査制度に関する事。
5. 可茂消防事務組合議会に関する事。
6. 各課及び署所等との連絡調整に関する事。
7. 財産の取得及び処分の手続並びに財産の管理に関する事。
8. 施設の工事及び修繕に関する事。
9. 公有財産等の保険に関する事。
10. その他の課及び係に属さない事。

### 人 事 係

1. 組織に関する事。
2. 職員の定数及び配置に関する事。
3. 職員の階級、任免、分限、懲戒、服務、賞罰その他身分に関する事。
4. 人材育成に関する事。
5. 給与及び旅費等の支給に関する事。
6. 職員の福利厚生、健康及び安全管理に関する事。
7. 職員の給与、勤務時間その他勤務条件に関する事。
8. 岐阜県市町村職員共済組合及び岐阜県市町村職員退職手当組合に関する事。
9. 地方公務員公務災害補償基金に関する事。
10. 職員の貸与品に関する事。
11. 消防職員委員会に関する事。

### 企画広報係

1. 総合計画に関する事。
2. 消防施策の企画立案及び進捗管理に関する事。
3. 総合政策会議の運営等政策判断に関する事。
4. 政策評価に関する事。
5. ネットワーク、インターネット及びシステム管理に関する事。
6. 情報セキュリティに関する事。
7. 消防施設の整備に関する事。
8. 広報、消防年報及び統計に関する事。
9. 公式ウェブサイト及びソーシャル・ネットワーキング・サービス等の情報発信及び管理に関する事。
10. 報道機関等への対応に関する事。
11. 外部の関係機関との調整に関する事。

### 財 政 係

1. 予算及び決算に関する事。
2. 入札及び契約に関する事。
3. 収入及び支出命令に関する事。
4. 寄贈及び寄附に関する事。
5. 公会計の管理に関する事。
6. 監査に関する事。

## 警 防 課

### 警 防 係

1. 消防に関する施策の推進、調査、研究及び調整に関する事。
2. 警防に関する教養、訓練及び安全管理に関する事。
3. 大規模災害への対策、情報収集、警防計画及び研究に関する事。
4. 防災関係機関及び消防団との連絡調整に関する事。
5. 消防組織法（昭和22年法律第226号）第45条第1項に規定する緊急消防援助隊に関する事。
6. 消防組織法第39条第2項の規定により締結された岐阜県広域消防相互応援協定に関する事。
7. 航空法（昭和27年法律第231号）第2条第2項に定める無人航空機の管理及び運営に関する事。
8. 災害統計に関する事。
9. その他の係に属さない事。

### 整 備 係

1. 車両及び機械器具の整備保全に関する事。
2. 車両の運行管理に関する事。
3. 消防機械器具の配置、保守管理及び機能維持に関する事。
4. 高圧ガス製造に関する事。

### 救 助 係

1. 救助に関する企画及び調整に関する事。
2. 救助の教養訓練に関する事。
3. 救助に関する車両装備及び資機材に関する事。
4. 救助統計に関する事。

## 予 防 課

### 予 防 係

1. 火災予防対策の企画及び調整に関する事。
2. 防火管理者の講習及び指導に関する事。
3. 可茂消防事務組合火災予防条例（昭和45年可茂消防事務組合条例第18号）に関する事。
4. 幼年消防クラブ、少年消防クラブ及び女性防火クラブに関する事。
5. 火災警報に関する事。
6. 住宅防火対策の普及に関する事。
7. その他の係に属さない事。

### 危 険 物 係

1. 危険物の規制及び指導に関する事。
2. 危険物製造所等の許可、認可、届出及び検査に関する事。
3. 危険物取扱者に関する事。
4. 危険物の災害調査及び研究に関する事。
5. 危険物製造所等の査察及び違反処理に関する事。
6. 少量危険物及び指定可燃物等の規制に関する事。

### 保 安 係

1. 高圧ガス保安法（昭和26年法律第204号）に関する事。
2. ガス事業法（昭和29年法律第51号）に関する事。
3. 液化石油ガスの保安の確保及び取引の適正化に関する法律（昭和42年法律第149号）に関する事。
4. 火薬類取締法（昭和25年法律第149号）に関する事。
5. ガス・火薬類の災害調査及び研究に関する事。

### 消防設備係

1. 建築物の建築同意事務に関する事。
2. 消防用設備等の設置指導及び検査に関する事。
3. 防火対象物の査察及び是正指導に関する事。
4. 消防法令の違反処理に関する事。

### 調 査 係

1. 火災原因調査及び損害調査に関する事。
2. 火災報告及び統計に関する事。
3. その他の災害統計等に関する事。

## 通信指令課

### 指令施設係

1. 消防通信業務に関する事。
2. 災害通信の受付及び出動指令に関する事。
3. 通信指令施設の運営及び管理に関する事。
4. 災害出動計画に関する事。
5. 各種統計に関する事。
6. 個人情報を含むデータの入力及び調整に関する事。
7. 岐阜県防災航空隊及び岐阜県ドクターヘリの要請に関する事。

### 無線設備係

1. 消防無線の運営及び管理に関する事。
2. 消防情報共有システムの維持管理に関する事。

### 情報通信係

1. 岐阜県被害情報集約システムに関する事。
2. 岐阜県救急・災害医療情報システムに関する事。
3. 岐阜県防災情報通信システムに関する事。
4. 気象情報に関する事。

## 救 急 課

### 救 急 係

1. 救急に関する施策の推進、調査、研究及び調整に関する事。
2. 救急隊員の教養、訓練及び研修に関する事。
3. 応急手当の普及啓発活動に関する事。
4. 救急の車両装備及び資器材に関する事。
5. 救急統計及び報告に関する事。
6. 救急ワークステーションにおける業務の管理運営に関する事。
7. メディカルコントロール体制に関する事。
8. その他救急業務に関する事。

### 救急指導係

1. 救急救命士の養成、教育、指導及び研修に関する事。
2. 医療機関その他関係機関との連絡調整に関する事。

# 消 防 署 事 務 分 掌

## 庶 務 係

1. 文書の収受、発送及び保存に関する事。
2. 公印の保管に関する事。
3. 予算及び物品の出納に関する事。
4. 各係の職員配置に関する事。
5. 職員の服務及び教養に関する事。
6. 職員の福利厚生に関する事。
7. 被服貸与品その他署に属する備品等の保守及び管理に関する事。
8. 他の係の主管に属しないこと及び消防本部から命ぜられたこと。

## 警 防 係

1. 水火災、地震その他の災害に対する警戒及び防御に関する事。
2. 警防に関する教養及び訓練に関する事。
3. 消防団への指導及び連絡調整に関する事。
4. 消防通信に関する事。
5. 消防水利の調査に関する事。
6. 気象情報に関する事。
7. 車両及び機械器具の整備保全に関する事。
8. 高圧ガス製造に関する事（東消防署を除く。）。
9. 車両の運行管理に関する事。
10. その他消防本部から命ぜられたこと。

## 予 防 係

1. 火災予防対策及び広報に関する事。
2. 消防用設備等の検査及び維持管理に関する事。
3. 防火対象物の査察及び指導に関する事。
4. 防火対象物の違反処理に関する事。
5. 少量危険物及び指定可燃物等の規制及び指導に関する事。
6. 住宅防火対策の推進に関する事。
7. 防火管理者の育成及び指導に関する事。
8. その他消防本部から命ぜられたこと。

## 救 急 係

1. 救急活動に関する事。
2. 救急隊員の教養訓練に関する事。
3. 応急手当の普及啓発活動に関する事。
4. 救急資器材及び薬品の維持管理に関する事。
5. その他消防本部から命ぜられたこと。

## 調 査 係

1. 火災の調査に関する事。
2. 火災の原因及び損害額の調査並びに報告に関する事。
3. 火災の統計に関する事。
4. その他の災害統計等に関する事。
5. その他消防本部から命ぜられたこと。

# 分署及び出張所事務分掌

## 庶務係

1. 文書の収受、発送及び保存に関する事。
2. 予算及び物品の出納に関する事。
3. 各係の職員配置に関する事。
4. 職員の服務及び教養に関する事。
5. 職員の福利厚生に関する事。
6. 被服貸与品その他分署又は出張所に属する備品等の保守及び管理に関する事。
7. 他の係の主管に属しない事及び消防本部から命ぜられた事。

## 警防係

1. 水火災、地震その他の災害に対する警戒及び防御に関する事。
2. 警防に関する教養及び訓練に関する事。
3. 消防団への指導及び連絡調整に関する事。
4. 消防水利の調査に関する事。
5. 気象情報に関する事。
6. 車両及び機械器具の整備保全に関する事。
7. 車両の運行管理に関する事。
8. その他消防本部から命ぜられた事。

## 予防係

1. 火災予防対策及び広報に関する事。
2. 消防用設備等の検査及び維持管理に関する事。
3. 防火対象物の査察及び指導に関する事。
4. 防火対象物の違反処理に関する事。
5. 少量危険物及び指定可燃物等の規制及び指導に関する事。
6. 住宅防火対策の推進に関する事。
7. 防火管理者の育成及び指導に関する事。
8. その他消防本部から命ぜられた事。

## 救急係

1. 救急活動に関する事。
2. 救急隊員の教養訓練に関する事。
3. 応急手当の普及啓発活動に関する事。
4. 救急資器材及び薬品の維持管理に関する事。
5. その他消防本部から命ぜられた事。

## 調査係

1. 火災の調査に関する事。
2. 火災の原因及び損害額の調査並びに報告に関する事。
3. 火災統計に関する事。
4. その他の災害統計等に関する事。
5. その他消防本部から命ぜられた事。

# 階級別勤続年数表

令和7年4月1日現在

階級別 年数	消 正	防 監	消 防 監	消 防 司 令 長	消 防 司 令	消 防 司 令 補	消 防 士 長	消 防 副 士 長	消 防 士	事 務 員	合 計
1 年未満									21		21
1 年以上 2年未満									13	1	14
2 年以上 3年未満			1					7	6		14
3 年以上 4年未満								7	4		11
4 年以上 5年未満							7	1	3		11
5 年以上 6年未満							3	10			13
6 年以上 7年未満							2	8			10
7 年以上 8年未満							5	4			9
8 年以上 9年未満							1	4			5
9 年以上10年未満						2	4				6
10 年以上11年未満						2	3				5
11 年以上12年未満						2	3				5
12 年以上13年未満						7	2				9
13 年以上14年未満						3	1				4
14 年以上15年未満						5					5
15 年以上16年未満						7					7
16 年以上17年未満						10					10
17 年以上18年未満						7					7
18 年以上19年未満						8					8
19 年以上20年未満						6					6
20 年以上21年未満						6					6
21 年以上22年未満					2	4					6
22 年以上23年未満					3	5					8
23 年以上24年未満					2	3					5
24 年以上25年未満					6	1					7
25 年以上26年未満					2	1					3
26 年以上27年未満					7	1					8
27 年以上28年未満											
28 年以上29年未満											
29 年以上30年未満				2	1	3					6
30 年以上31年未満				2	5	2					9
31 年以上32年未満				1	5						6
32 年以上33年未満				1	5						6
33 年以上34年未満				1	1	1					3
34 年以上35年未満				2	2	1					5
35 年以上36年未満			1	3							4
36 年以上37年未満				3		1					4
37 年以上38年未満				3	1						4
38 年以上39年未満			1	1							2
39 年以上40年未満	1			1							2
40 年以上					6	4					10
合 計	1	3	20	48	92	31	41	47	1		284
平 均	39.0	25.0	33.9	29.2	18.7	7.5	4.8	1.0	1.0		17.8

## 階 級 別 年 令 表

令和7年4月1日現在

階級別 年令別	消 防 正 監	消 防 監	消 防 司 令 長	消 防 司 令	消 防 司 令 補	消 防 士 長	消 防 副 士 長	消 防 士	事 務 職 員	合 計
20才未満								8		8
20～25才							24	39		63
26～30才						26	16			42
31～35才					18	4	1			23
36～40才					39	1			1	41
41～45才				9	22					31
46～50才			1	22	5					28
51～55才		1	17	11	4					33
56才以上	1	2	2	6	4					15
合 計	1	3	20	48	92	31	41	47	1	284
平 均 年 齢	57.0	55.0	53.3	49.9	40.2	29.0	25.4	21.1	38.0	36.4

## 所 属 ・ 階 級 別 人 員 配 置 状 況

令和7年4月1日現在

階級別 所属別	消 防 正 監	消 防 監	消 防 司 令 長	消 防 司 令	消 防 司 令 補	消 防 士 長	消 防 副 士 長	消 防 士	事 務 職 員	合 計
消 防 本 部	1	1	5	11	21	1	2		1	43
中 消 防 署		1	3	10	13	5	6	13		51
中 央 分 署			1	2	6	3	3	3		18
富 加 出 張 所			1	2	3	1	2	2		11
川 辺 出 張 所			1	1	4	1	2	2		11
八 百 津 出 張 所			1	1	4	1	2	2		11
南 消 防 署		1	3	9	20	7	9	15		64
西 可 児 分 署			1	3	5	3	3	3		18
御 嵩 分 署			1	2	6	3	4	2		18
東 消 防 署			2	6	6	5	6	3		28
七 宗 出 張 所			1	1	4	1	2	2		11
合 計	1	3	20	48	92	31	41	47	1	284

## 消防職員教養実施状況（派遣人員）

令和6年度

階 級 別			消 正	防 監	消防監	消 防 司令長	消 防 司令	消 防 司令補	消 士 防 長	消 防 副 士 長	消 防 士	合 計
機 関												
消 防 大 学 校	総合教育	幹 部 科										
		上 級 幹 部 科										
		新 任 消 防 長 ・ 学 校 長 科										
	専科教育	警 防 科						1				1
		救 助 科										
		救 急 科										
		予 防 科										
		危 険 物 科										
		火 災 調 査 科										
新 任 教 官 科												
県消防学校	幹 部 教 育						1					1
	専 科 教 育							2	2	1		5
	特 別 教 育						4	47	20	12	9	92
	総 合 教 育										13	13
救 急 救 命 士									2	1		3

## 表 彰 状 況（回数）

令和6年度

階 級 別		消 正	防 監	消防監	消 防 司令長	消 防 司令	消 防 司令補	消 士 防 長	消 防 副 士 長	消 防 士	事 務 員	合 計
区 分												
消 防 庁 長 官 表 彰												
全 国 消 防 協 会 会 長 表 彰						1						1
全 国 消 防 長 会 会 長 表 彰					1	3	2					6
岐 阜 県 知 事 表 彰					1	2	5					8
岐 阜 県 消 防 協 会 会 長 表 彰							1					1
岐 阜 県 消 防 長 会 会 長 表 彰							8					8
管 理 者 ・ 2 0 年 勤 続 表 彰												
消 防 長 ・ 優 良 消 防 職 員 表 彰							2		1			3
岐 阜 県 町 村 長 会 会 長 表 彰					3	1						4



# 消防職員資格取得状況

令和7年4月1日現在

階 級 別 資 格 等		消 防 正 監	消 防 監	消 防 司 令 長	消 防 司 令	消 防 司 令 補	消 防 士 長	消 防 副 士 長	消 防 士	事 務 職 員	合 計
自動車運転免許	普 通							9	41		50
	準 中 型							1	2		3
	中 型		1							1	2
	大 型	1	2	20	48	92	31	31	4		229
陸 上 特 殊 無 線 技 士		1	2	20	48	92	31	41	26		261
衛 生 管 理 者				4	9	24					37
小型移動式クレーン講習		1	1	14	27	65	24	21	6		159
玉 掛 技 能 講 習		1	2	14	25	63	22	16	5		148
ガ ス 溶 接 技 能 講 習				7	15	38	10	8	2		80
小型船舶操縦士	船舶2級			11	17	38	10	8	2		86
	船舶2級限定			2	3	5					10
	船舶2級湖川	1	2	3	2	3	1	1			13
潜 水 士			1	9	17	57	19	14	1		118
第2種酸素欠乏危険作業			1	9	22	23	5	3	2		65
特定化学物質作業主任者			2	6	8	5					21
足場組立作業主任者				3	1	1		1	1		7
劇物毒物取扱責任者					1	1		1			3
予防技術検定資格者				5	14	41	9	8			77
危険物取扱者	甲				2	2					4
	乙 一	1			7	7	1	4			20
	乙 二	1		1	2	12		2			18
	乙 三	1		1	4	10	1	2			19
	乙 四	1	1	10	31	83	32	35	21		214
	乙 五	1			4	8	1				14
	乙 六	1			4	10	1	4			20
	丙			3	5	1			1		10
消防設備士	乙 四				6	5	2	1			14
	乙 五				2	1					3
	乙 六			1	7	6	3	6			23
	乙 七					2		2			4
救 急 救 命 士			2	6	13	45	18	13	12		109
救 急 II 課 程		1	2	19	20	6					48
救 急 I 課 程		1	2	20	24	8					55
救急科（標準課程）					26	66	5	7	1		105
JPTEC インストラクター			2	6	14	27	2				51
JPTEC プロバイダー				9	27	67	27	29	11		170
P S L S			2	19	36	79	14	13	3		166
M C L S				5	5	33	7	5	1		56

（注）自動車運転免許の準中型には5 t 限定、中型には8 t 限定をそれぞれ含みます。

# 車両配置状況

令和7年4月1日現在

署 所 別 区 分	合 計	消 防 本 部	救 急 ワ ー ク ス テ ー シ ョ ン	中 消 防 署	中 消 防 署 中 央 分 署	中 消 防 署 富 加 出 張 所	中 消 防 署 川 辺 出 張 所	中 消 防 署 八 百 津 出 張 所	南 消 防 署	南 消 防 署 東 可 児 分 遣 所	南 消 防 署 西 可 児 分 署	南 消 防 署 御 嵩 分 署	東 消 防 署	東 消 防 署 東 白 川 分 遣 所	東 消 防 署 七 宗 出 張 所
合 計	67	6	1	14	4	3	3	3	14	2	3	3	6	2	3
指 令 車	4			1	1				1				1		
指 揮 車	2			1					1						
は し ご 付 消 防 自 動 車	1			1											
屈折はしご付消防自動車	1								1						
水槽付消防ポンプ自動車	12			1	1	1	1	1	1	1	1	1	1	1	1
非常用水槽付消防ポンプ自動車	1			1											
大 型 水 槽 車	2			1					1						
化学消防ポンプ自動車	1								1						
救 助 工 作 車	2			1					1						
高 規 格 救 急 自 動 車	14		1	1	1	1	1	1	2	1	1	1	1	1	1
非常用高規格救急自動車	1	1													
広 報 車	9			1		1	1	1	1		1	1	1		1
本 部 連 絡 車	1	1													
連 絡 車	2	1			1										
査 察 車	5	2		1					1				1		
人 員 搬 送 車	2	1							1						
軽 ト ラ ッ ク	2			1					1						
資 機 材 搬 送 車	3			1					1				1		
人 員 輸 送 車	1			1											
拠 点 機 能 形 成 車	1			1											

## 消防車両詳細一覧表

令和7年4月1日現在

種別 所属	自動車種別	自動車番号	車名	年式	無線機	経過年数	ポ ン プ 会 社 名	ポ ン プ 級 別	ポ ン プ 型	タ ン ク 容 量	ク 等
消防本部	本部連絡車	岐阜504 さ 7317	トヨタ	R 4		3					
	連絡車	岐阜503 ま 9121	スズキ	R 1		6					
	査察車	岐阜503 ぬ 9102	スバル	H 29		8					
	査察車	岐阜480 か 892	スバル	H 19		18					
	人員搬送車	岐阜301 ち 3636	トヨタ	H 19		18					
	非常用高規格救急自動車	岐阜800 せ 6189	トヨタ	H 25	○	12					
救急S	高規格救急自動車	岐阜800 そ 8340	トヨタ	R 6	○	0					
消防署	指令車	岐阜831 ね 119	三菱	H 16	○	21					
	指揮車（支援車Ⅳ型）	岐阜800 せ 8981	トヨタ	H 28	○	9					
	水槽付消防ポンプ自動車	岐阜800 は 2877	日野	R 2	○	5	日本機械	A2	タービン	2,000ℓ	Ⅱ型
	非常用水槽付消防ポンプ自動車	岐阜800 は 3011	日野	R 3	○	4	モリタ	A2	ポリユートポンプ	2,000ℓ	Ⅱ型
	大型水槽車	岐阜800 は 2337	日野	H 27	○	10	日本機械	A1	タービン	10,000ℓ	Ⅱ型
	はしご付消防自動車	岐阜800 は 2967	日野	R 2	○	5					35m
	高規格救急自動車	岐阜800 そ 1969	トヨタ	H 30	○	7					
	救助工作車	岐阜800 は 3394	日野	R 6	○	0					Ⅱ型
	資機材搬送車	岐阜800 せ 9971	日野	H 29	○	8					
	広報車	岐阜880 あ 1885	ダイハツ	H 29	○	8					
	人員輸送車	岐阜800 そ 2221	トヨタ	H 31	○	6					定員20人
	拠点機能形成車	岐阜800 は 2879	いすゞ	R 2	○	5					
	査察車	岐阜480 か 891	スバル	H 19		18					
	軽トラック	岐阜480 た 9917	スズキ	H 26		11					
中央分署	高規格救急自動車	岐阜800 そ 3390	トヨタ	R 2	○	5					
	水槽付消防ポンプ自動車	岐阜800 は 1922	日野	H 23	○	14	日本機械	A2	タービン	2,000ℓ	Ⅱ型
	指令車	岐阜800 せ 9786	三菱	H 28	○	9					
	連絡車	岐阜480 つ 7315	スズキ	H 27		10					
富加出張所	高規格救急自動車	岐阜800 そ 910	トヨタ	H 29	○	8					
	水槽付消防ポンプ自動車	岐阜800 は 2755	日野	H 31	○	6	日本機械	A2	タービン	2,000ℓ	Ⅱ型
	広報車	岐阜880 あ 1623	ダイハツ	H 27	○	10					
川辺出張所	高規格救急自動車	岐阜800 そ 909	トヨタ	H 29	○	8					
	水槽付消防ポンプ自動車	岐阜800 は 2422	日野	H 27	○	10	日本機械	A2	タービン	2,000ℓ	Ⅱ型
	広報車	岐阜880 あ 1774	ダイハツ	H 28	○	9					
八出百張津所	高規格救急自動車	岐阜800 そ 7282	トヨタ	R 5	○	2					
	水槽付消防ポンプ自動車	岐阜800 は 2206	日野	H 26	○	11	日本機械	A2	タービン	1,800ℓ	Ⅱ型
	広報車	岐阜880 あ 1355	ダイハツ	H 25	○	12					

種別 所属	自動車種別	自動車番号	車名	年式	無線機	経過年数	ポンプ 会社名	ポンプ 級別	ポンプ 型式	タンク 容量	ク等
南 消 防 署	指令車	岐阜800 す 2083	三菱	H 16	○	21					
	指揮車（支援車Ⅳ型）	岐阜800 せ 7782	トヨタ	H 27	○	10					
	広報車	岐阜880 あ 923	三菱	H 23	○	14					
	査察車	岐阜480 く 6672	三菱	H 21		16					
	高規格救急自動車 1	岐阜800 そ 5188	トヨタ	R 3	○	4					
	高規格救急自動車 2	岐阜800 せ 9494	トヨタ	H 28	○	9					
	水槽付消防ポンプ自動車	岐阜800 は 1834	日野	H 22	○	15	日本機械	A2	タービン	2,000 <sup>リットル</sup>	
	化学消防ポンプ自動車	岐阜800 は 2057	日野	H 25	○	12	日本機械	A2	タービン	薬液500 <sup>リットル</sup> 水1,500 <sup>リットル</sup>	
	大型水槽車	岐阜800 は 2185	日野	H 26	○	11	日本機械	A1	タービン	10,000 <sup>リットル</sup>	
	屈折はしご付消防自動車	岐阜800 は 2157	日野	H 25	○	12				25m	
	救助工作車	岐阜800 は 2656	日野	H 30	○	7				Ⅱ型	
	資機材搬送車	岐阜800 せ 1787	日野	H 21	○	16					
	人員搬送車	岐阜301 と 7225	トヨタ	H 20		17					
	軽トラック	岐阜41 ま 6689	ダイハツ	H 14		23					
東分 可遣 見所	高規格救急自動車	岐阜800 せ 8494	トヨタ	H 27	○	10					
	水槽付消防ポンプ自動車	岐阜800 は 2665	日野	H 30	○	7	日本機械	A2	タービン	2,000 <sup>リットル</sup>	
西 可 見 分 署	高規格救急自動車	岐阜800 そ 1976	トヨタ	H 30	○	7					
	水槽付消防ポンプ自動車	岐阜800 は 1311	日野	H 18	○	19	日本機械	A2	タービン	2,000 <sup>リットル</sup>	
	広報車	岐阜800 そ 3299	ダイハツ	R 2	○	5					
御 嵩 分 署	高規格救急自動車	岐阜800 せ 8493	トヨタ	H 27	○	10					
	水槽付消防ポンプ自動車	岐阜800 は 2296	日野	H 27	○	10	日本機械	A2	タービン	1,800 <sup>リットル</sup>	
	広報車	岐阜800 そ 5369	トヨタ	R 3	○	4					
東 消 防 署	指令車	岐阜800 さ 2884	トヨタ	H 12	○	25					
	広報車	岐阜800 せ 1393	トヨタ	H 21	○	16					
	高規格救急自動車	岐阜800 そ 6510	トヨタ	R 5	○	2					
	水槽付消防ポンプ自動車	岐阜800 は 1921	日野	H 23	○	14	日本機械	A2	タービン	2,000 <sup>リットル</sup>	
	資機材搬送車	岐阜800 さ 8690	いすゞ	H 14	○	23					
	査察車	岐阜480 せ 9944	三菱	H 24		13					
東分 白遣 川所	高規格救急自動車	岐阜800 そ 4066	トヨタ	R 2	○	5					
	水槽付消防ポンプ自動車	岐阜800 は 3008	日野	R 3	○	4	モリタ	A2	ポリユートポンプ	2,000 <sup>リットル</sup>	
七 宗 出 張 所	高規格救急自動車	岐阜800 せ 9493	トヨタ	H 28	○	9					
	水槽付消防ポンプ自動車	岐阜800 は 2055	日野	H 25	○	12	日本機械	A2	タービン	1,800 <sup>リットル</sup>	
	広報車	岐阜880 あ 1898	ダイハツ	H 29	○	8					

# 消防資機材等配置状況

令和7年4月1日現在

署 所 別 区 分	合 計	消防本部	救急ワークステーション	中消防署	中消防署中央分署	中消防署富加出張所	中消防署川辺出張所	中消防署八百津出張所	南消防署	南消防署東可児分遣所	南消防署西可児分署	南消防署御嵩分署	東消防署	東消防署東白川分遣所	東消防署七宗出張所
消防用ホース（65mm）	552			94	40	35	44	38	83	23	36	40	54	27	38
消防用ホース（50mm）	648			84	59	48	44	51	89	37	42	46	57	45	46
空気ボンベ	304	24		81	16	14	13	14	84		14	4	25		15
酸素ボンベ	262		52		19	15	15	15	58		18	20	35		15
空気呼吸器	97			23	6	5	5	5	24	3	6	6	6	3	5
酸素呼吸器	8			5					3						
三連はしご	17			3	1	1	1	1	3	1	1	1	2	1	1
移動式空気圧縮機	2			1					1						
エンジンカッター	16	1		3	1	1	1	1	2	1	1	1	1	1	1
チェーンソー	20	1		3	1	1	1	1	4	1	1	1	3	1	1
ハイジャッキ	10			3		1	1	1	1		1		1		1
ガス溶断器	2			1					1						
電気溶接機	1			1											
酸素溶接機	1			1											
ガレージジャッキ	19			2	1	2	2	2	1	1	2	2	1	1	2
発電機	30	2		7	2	1	1	1	7	1	2	1	3	1	1
山林火災用分岐管	4			1				1					1		1
除細動器	26	2	1	2	2	2	2	2	3	1	2	2	2	1	2
バックボード	48	5	3	4	3	3	3	3	6	3	3	3	4	2	3
自動式心マッサージ器	4	1						1				1	1		
送排風機	2			1					1						
ハーフボード	2			1					1						
バスケットストレッチャー	6			3					2				1		
大型油圧救助器具	2			1					1						
救命索発射銃	3			1					1				1		
エアーテント	6			4					1				1		

署 所 別 区 分	合 計	消 防 本 部	救 急 ワ ー ク ス テ ー シ ョ ン	中 消 防 署	中 消 防 署 中 央 分 署	中 消 防 署 富 加 出 張 所	中 消 防 署 川 辺 出 張 所	中 消 防 署 八 百 津 出 張 所	南 消 防 署	南 消 防 署 東 可 児 分 遣 所	南 消 防 署 西 可 児 分 署	南 消 防 署 御 嵩 分 署	東 消 防 署	東 消 防 署 東 白 川 分 遣 所	東 消 防 署 七 宗 出 張 所
地 中 音 響 探 査 装 置	1								1						
熱 画 像 直 視 装 置	14			2	1	1	1	1	2	1	1	1	1	1	1
画 像 探 索 機	2			1					1						
夜 間 用 暗 視 装 置	1								1						
救 助 訓 練 用 人 形	18			4	1	1	1	1	3	1	1	1	2	1	1
防 毒 マ ス ク	93	27	2	13	4	4	4	4	13	3	4	4	4	3	4
放 射 線 防 護 服	6			2					4						
化 学 防 護 服 ( 陽 圧 式 )	8			2					6						
耐 熱 服	2								2						
複 合 型 ガ ス 検 知 器	18		1	5	1	1	1	1	2	1	1	1	1	1	1
放 射 線 測 定 器	52	21		11					13				7		
生 物 剤 検 知 器	1								1						
化 学 剤 検 知 器	2								2						
除 染 シ ャ ワ ー シ ス テ ム	1			1											
可 搬 式 ウ イ ン チ	20			3	1	1	1	1	5	1	1	1	3	1	1
マ ッ ト 型 空 気 ジ ャ ッ キ	2			1					1						
空 気 式 救 助 マ ッ ト	2			1					1						
エ ア ー ツ ー ル	2			1					1						
レ ス キ ュ ー フ レ ー ム	2			1					1						
マ ン ホ ー ル 救 助 器 具	3			1					1				1		
救 命 ボ ー ト	3			1					1				1		
船 外 機	3			1					1				1		
潜 水 器 具	18	18													
水 中 ス ク ー タ ー	1	1													
無 人 航 空 機	2			1					1						

# 消防相互応援協定等締結状況

令和7年4月1日現在

締 結 年 月 日	相 手 側	内 容
昭和48年 3月 1日 昭和62年 2月28日 改正 平成30年10月 1日 改正	多 治 見 市	消 防 業 務 救 急 業 務
昭和49年 3月 1日 平成30年 3月30日 改正	犬 山 市	消 防 業 務 救 急 業 務
昭和51年 8月17日 平成30年11月 1日 改正	瑞 浪 市	消 防 業 務 救 急 業 務
昭和54年 3月28日	航空自衛隊岐阜基地司令	航 空 事 故 に 伴 う 災 害 発 生 時 の 連 絡 調 整
昭和54年12月26日 平成30年 3月29日 改正	中 濃 消 防 組 合	消 防 業 務 救 急 業 務
昭和56年10月 1日 平成30年 3月30日 改正	下 呂 市	消 防 業 務 救 急 業 務
昭和57年10月 1日 平成30年 3月29日 改正	恵 那 市	消 防 業 務 救 急 業 務
昭和57年10月 1日 平成30年 3月29日 改正	中 津 川 市	消 防 業 務 救 急 業 務
昭和58年 1月28日 平成30年 3月29日 改正	土 岐 市	消 防 業 務 救 急 業 務
昭和58年 3月15日 平成30年 7月 1日 改正	各 務 原 市	消 防 業 務 救 急 業 務
昭和61年 9月13日	郡上広域行政事務組合 中 濃 消 防 組 合	危 険 物 漏 油 処 理 資 器 材
平成 9年 7月14日	加 茂 医 師 会 会 可 児 医 師 会	災 害 医 療 救 護 活 動
平成18年 4月 5日	岐阜県エルピーガス協会 可 茂 支 部	災 害 時 に お け る エルピーガスの供給
平成18年 4月 5日	岐阜県石油商業組合 可 児 支 部 ・ 加 茂 支 部	災 害 時 に お け る 石 油 類 燃 料 の 供 給
平成21年 3月 1日	岐阜市・大垣市・高山市・多治見市・関市・中津川市・美濃市・瑞浪市・羽島市・恵那市・美濃加茂市・土岐市・各務原市・可児市・飛騨市・郡上市・岐南町・笠松町・養老町・関ヶ原町・安八町・富加町・川辺町・八百津町・御嵩町・白川村・大垣消防組合・中濃消防組合・羽島郡広域連合・不破消防組合	岐阜県内の高速道路等に伴う 消 防 ・ 救 急 業 務
平成21年 3月31日	木 曾 川 右 岸 用 水 土 地 改 良 区 連 合	農 業 用 水 施 設 の 緊 急 水 利 使 用
平成23年 2月 9日	岐 阜 県 国立大学法人岐阜大学医学部附属病院 岐 阜 県 下 22 消 防 本 部	岐 阜 県 ド ク タ ー ヘ リ 業 務
平成29年 4月 1日	岐 阜 県 内 市 町 村 消 防 本 部	岐 阜 県 消 防 相 互 応 援 協 定
平成31年 1月 1日	岐 阜 県 知 事 ・ 市 町 村 消 防 本 部	岐 阜 県 防 災 ヘ リ コ プ タ ー
令和元年 6月12日	日 本 郵 便 株 式 会 社 美 濃 加 茂 郵 便 局	熱 中 症 予 防 広 報 の 連 携

# 消防相互応援協定等締結状況

令和7年4月1日現在

締 結 年 月 日	相 手 側	内 容
令和 2年 6月 23 日	日 本 郵 便 株 式 会 社 可 児 郵 便 局	熱 中 症 予 防 広 報 の 連 携
令和 2年 9月 10 日	岐阜県中濃生コンクリート協同組合 株 式 会 社 カ ネ サ ン ラ イ ン 生 コ ン 株 式 会 社 白 川 生 コ ン 協 業 組 合	災 害 時 に お け る 消 防 用 水 等 の 確 保
令和 2年 9月 18 日	株式会社ニューオーエス	浸 水 時 に お け る 施 設 の 一 時 使 用
令和 4年 9月 20 日	岐 阜 県 立 加 茂 高 等 学 校	災 害 時 等 に お け る 施 設 使 用 の 協 力
令 和 5 年 7 月 26 日	一般財団法人岐阜健康管理センター	浸 水 時 に お け る 施 設 の 一 時 使 用
令 和 5 年 8 月 29 日	美 濃 加 茂 市 社会医療法人厚生会中部国際医療センター 一 般 社 団 法 人 加 茂 医 師 会 一 般 社 団 法 人 加 茂 歯 科 医 師 会 たんぼ薬局株式会社中部国際医療センター店 可 茂 薬 剤 師 会 加 茂 警 察 署	災 害 時 の 応 急 医 療 活 動
令 和 6 年 6 月 18 日	可 児 市	災 害 時 等 に お け る 施 設 使 用 の 協 力