

令和元年（平成31年）

# 消防統計



可茂消防事務組合

# 目 次

## ◇ 火災統計

・ 令和元年（平成31年）火災概況 .....	1
・ 市町村別火災発生状況 .....	2
・ 月別火災発生状況・損害額 .....	3
・ 時間別火災発生件数 .....	4
・ 原因別火災発生状況 .....	5
・ 過去10年間の火災件数と主な原因 .....	6

## ◇ 救急・救助統計

・ 令和元年（平成31年）救急概況 .....	7
・ 令和元年（平成31年）救助概況 .....	7
・ 市町村別救急出場等の状況 .....	8
・ 市町村別救急出場状況 .....	9
・ 署所別救急出場状況 .....	10
・ 月別救急出場状況 .....	11
・ 市町村別救助種別出場状況 .....	12
・ 月別救助出場状況 .....	13

# 令和元年（平成31年）火災概況

可茂消防事務組合管内（2市7町1村）人口約23万人における令和元年（平成31年）の火災統計を作成しました。

## [火災件数]

火災件数は、72件で、前年（72件）と同数になりました。

## [火災種別]

火災種別は、建物火災が35件（49%）、その他の火災が25件（35%）と大半を占めています。次いで、林野火災6件（8%）、車両火災6件（8%）となっています。

## [出火原因]

出火原因の多い順に見ると、その他、不明を除き、たき火19件（26%）、たばこ6件（9%）、電気機器・電気装置5件（7%）火遊び及びストーブが各4件（6%）、こんろ3件（4%）、電灯・電話等の配線、火入れ、放火及び放火の疑いが各2件（3%）などとなっています。

## [損害額]

火災による損害額は45,371千円で、前年（165,065千円）に比べ119,694千円の減少となりました。また、火災1件当たりの損害額は約630千円、1日では約124千円となっています。

## [死傷者]

火災による死者は1名で、前年（3名）に比べ2名の減少となりました。また、負傷者は13名で、前年（9名）に比べ4名の増加となりました。

# 市町村別火災発生状況

令和元年（平成31年）

市町村別 区分		合 計	美 濃 加 茂 市	可 児 市	坂 祝 町	富 加 町	川 辺 町	七 宗 町	八 百 津 町	白 川 町	東 白 川 村	御 嵩 町
火 災 件 数	合 計	72	16	17	4	1	7	3	12	9	2	1
	建 物	35	7	10	4		5		2	4	2	1
	林 野	6	1	1					1	3		
	車 両	6	5				1					
	そ の 他	25	3	6		1	1	3	9	2		
焼 損 棟 数	全 焼	6	2	1			2			1		
	半 焼	3		1	1							1
	部 分 焼	13	4	6	1				2			
	ぼ や	21	4	6	2		4			3	2	
罹 災	人 員	69	11	37			9		1	4	4	3
	世 帯	21	3	9			3		1	3	1	1
焼 損 面 積	建物床面積㎡	798	159	62	256		111		1	163	1	45
	建物表面積㎡	74	22	25	8		11		7	1		
	林野（a）	137	7	15					5	110		
死 傷 者	死 者	1		1								
	負 傷 者	13	3	1			1	1	2	5		
損 害 額 （ 千 円 ）	合 計	45,371	6,684	11,160	10,854	0	11,199	0	224	70	1	5,179
	建 物	41,987	4,063	11,130	10,854		10,467		224	69	1	5,179
	林 野	1								1		
	車 両	2,701	2,539				162					
	そ の 他	682	82	30			570					

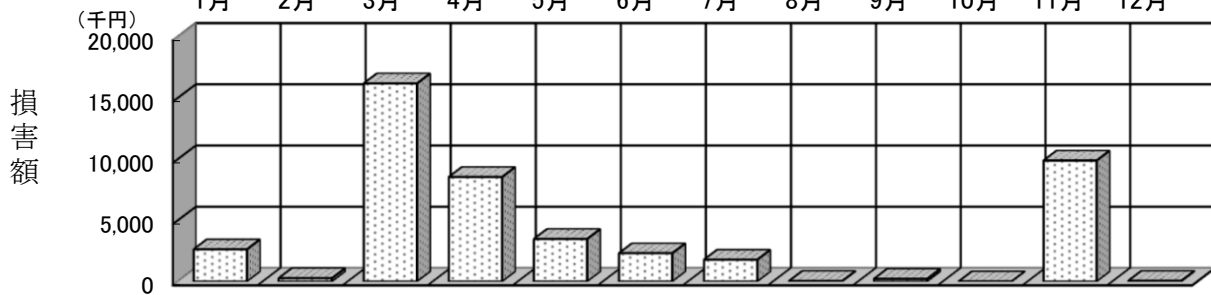
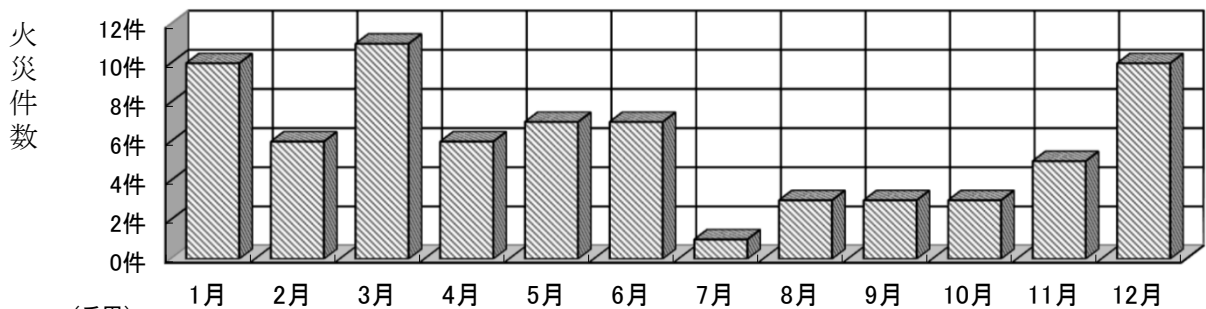
※ 1日平均火災損害額 約 124千円

※ 建物火災1件当たりの損害額 約 1,200千円

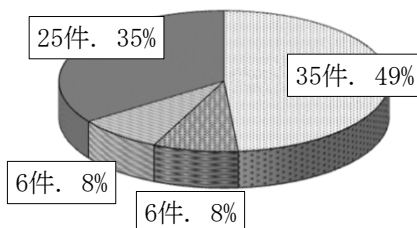
# 月別火災発生状況・損害額

令和元年（平成31年）

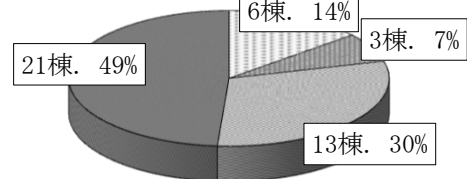
月別	1月	2月	3月	4月	5月	6月	7月	8月	9月	10月	11月	12月	合計
火災件数	10	6	11	6	7	7	1	3	3	3	5	10	72
建物	5	1	5	3	3	3		1	2	1	5	6	35
林野	1	1	1		1	1			1				6
車両			1	1		2	1					1	6
その他	4	4	4	2	3	1		2		2		3	25
焼損棟数	1				1	1					2	1	6
半焼			2	1									3
部分焼			1		2	1		2	1			6	13
ぼや	5	1	2	2	2	2			1	1	4	1	21
損害額(千円)	2,627	270	16,176	8,536	3,473	2,307	1,781	41	219	10	9,878	53	45,371
建物	2,597	270	16,009	7,993	3,472	1,446		40	219	10	9,878	53	41,987
林野					1								1
車両			167	543		291	1,700						2,701
その他	30					570	81	1					682



火災件数の内訳



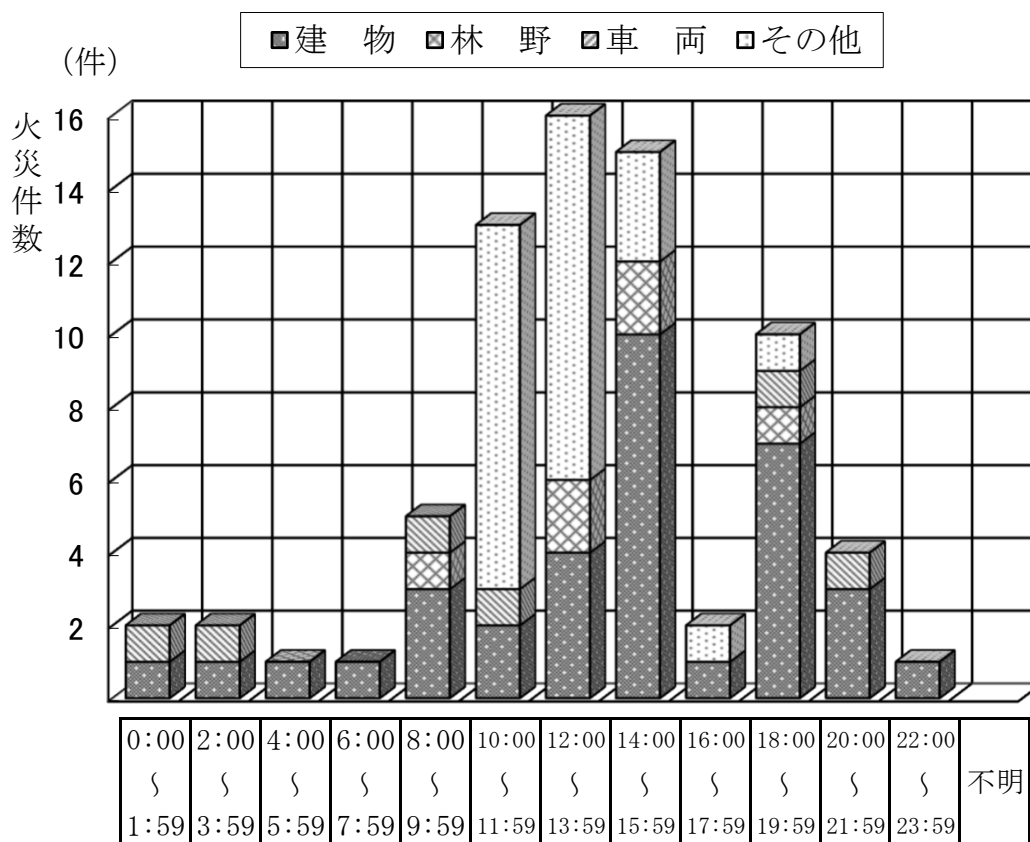
焼損棟数の内訳



# 時間別火災発生件数

令和元年（平成31年）

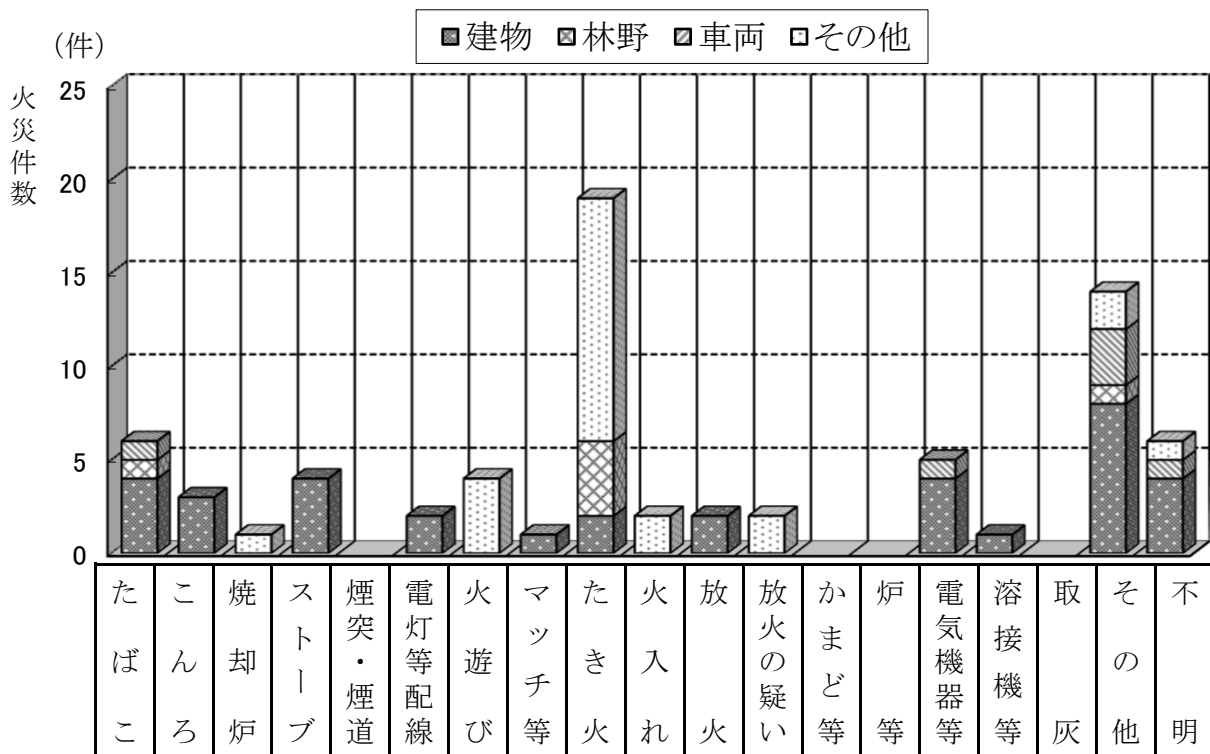
火災種別 時間	建 物	林 野	車 両	その他	合 計
0:00～ 1:59	1		1		2
2:00～ 3:59	1		1		2
4:00～ 5:59	1				1
6:00～ 7:59	1				1
8:00～ 9:59	3	1	1		5
10:00～11:59	2		1	10	13
12:00～13:59	4	2		10	16
14:00～15:59	10	2		3	15
16:00～17:59	1			1	2
18:00～19:59	7	1	1	1	10
20:00～21:59	3		1		4
22:00～23:59	1				1
不 明					
合 計	35	6	6	25	72



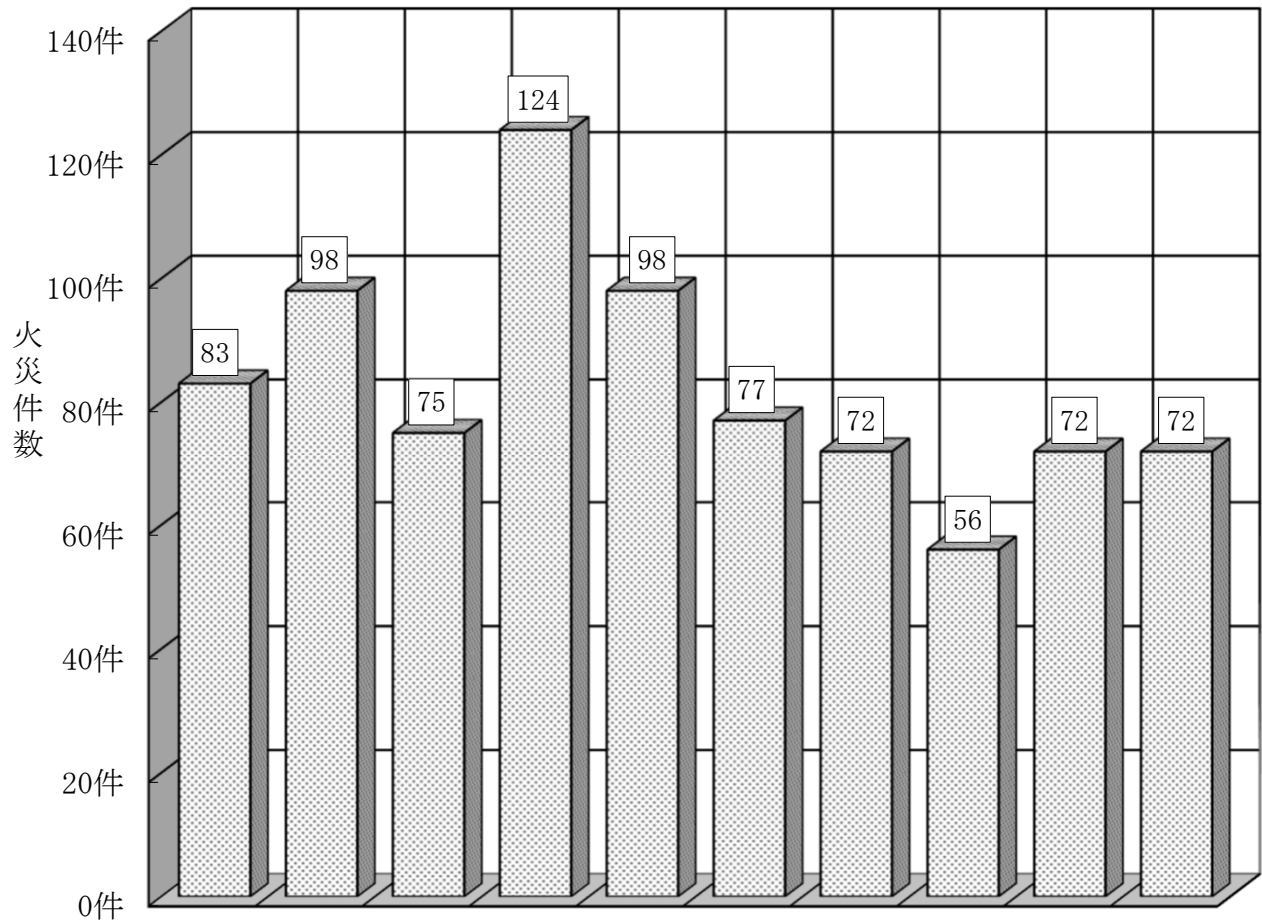
# 原因別火災発生状況

令和元年（平成31年）

原因 月別	たばこ	こんろ	焼却炉	ストーブ	煙突・煙道	電灯・電話等の配線	火遊び	マッチ・ライター	たき火	火入れ	放火	放火の疑い	かまど・風呂かまど	炉・ボイラー	電気機器・電気装置	溶接機・切断機	取灰	その他	不明	合計
1月	1	1		1					3		1				1			2		10
2月							1		2			1							2	6
3月	1			1					4			1						3	1	11
4月						1			1	1								3		6
5月	1						1		2	1					2					7
6月	2						1		1									3		7
7月																			1	1
8月						1	1		1											3
9月	1								1		1									3
10月			1						1									1		3
11月		2		1											1				1	5
12月				1				1	3						1	1			3	10
合計	6	3	1	4	0	2	4	1	19	2	2	2	0	0	5	1	0	14	6	72



## 過去10年間の火災件数と主な原因



年別(平成)	22年	23年	24年	25年	26年	27年	28年	29年	30年	令和元年	
火災件数(件)	83	98	75	124	98	77	72	56	72	72	
原因別	1位	たき火	たき火	たき火	たき火	火入れ	たき火	たき火	たき火	火入れ	たき火
	2位	火入れ	放火の疑い	電気配線等	火入れ	たき火	こんろ	こんろ・火遊び	火入れ	たき火	たばこ
	3位	放火の疑い	たばこ	火入れ	たばこ・マッチ・ライター	こんろ	火入れ	こんろ・火遊び・火入れ	放火の疑い	マッチ・ライター	電気機器・電気装置
	4位	こんろ	電気配線等	火入れ・放火	たばこ・マッチ・ライター	ストーブ	放火の疑い	放火の疑い	こんろ	たばこ	火遊び
	5位	ストーブ	火遊び	放火の疑い	放火の疑い・他	放火の疑い	放火の疑い・電気機器・電気装置	放火の疑い・炉・ボイラー	こんろ・電気機器・電気装置	たばこ・こんろ	火遊び・ストーブ

## 令和元年（平成31年）救急概況

### 〔出場件数〕

令和元年（平成31年）の救急出場件数は9,207件で、前年（8,852件）に比べ355件の増加となりました。

救急車の出場については、1日当たり約25回出場し、管内住民約25人に1人の割合で利用したことになります。

### 〔救急種別〕

事故種別では、急病が5,891件で全体の64%を占めています。次いで、一般負傷1,208件、交通事故838件となっています。

他の種別については、労働災害137件、自損行為87件、運動競技69件、火災29件、加害19件、水難10件、その他919件となっています。

## 令和元年（平成31年）救助概況

### 〔出場件数〕

令和元年（平成31年）の救助出場件数は81件で、前年（79件）に比べ2件の増加となりました。

### 〔事故種別〕

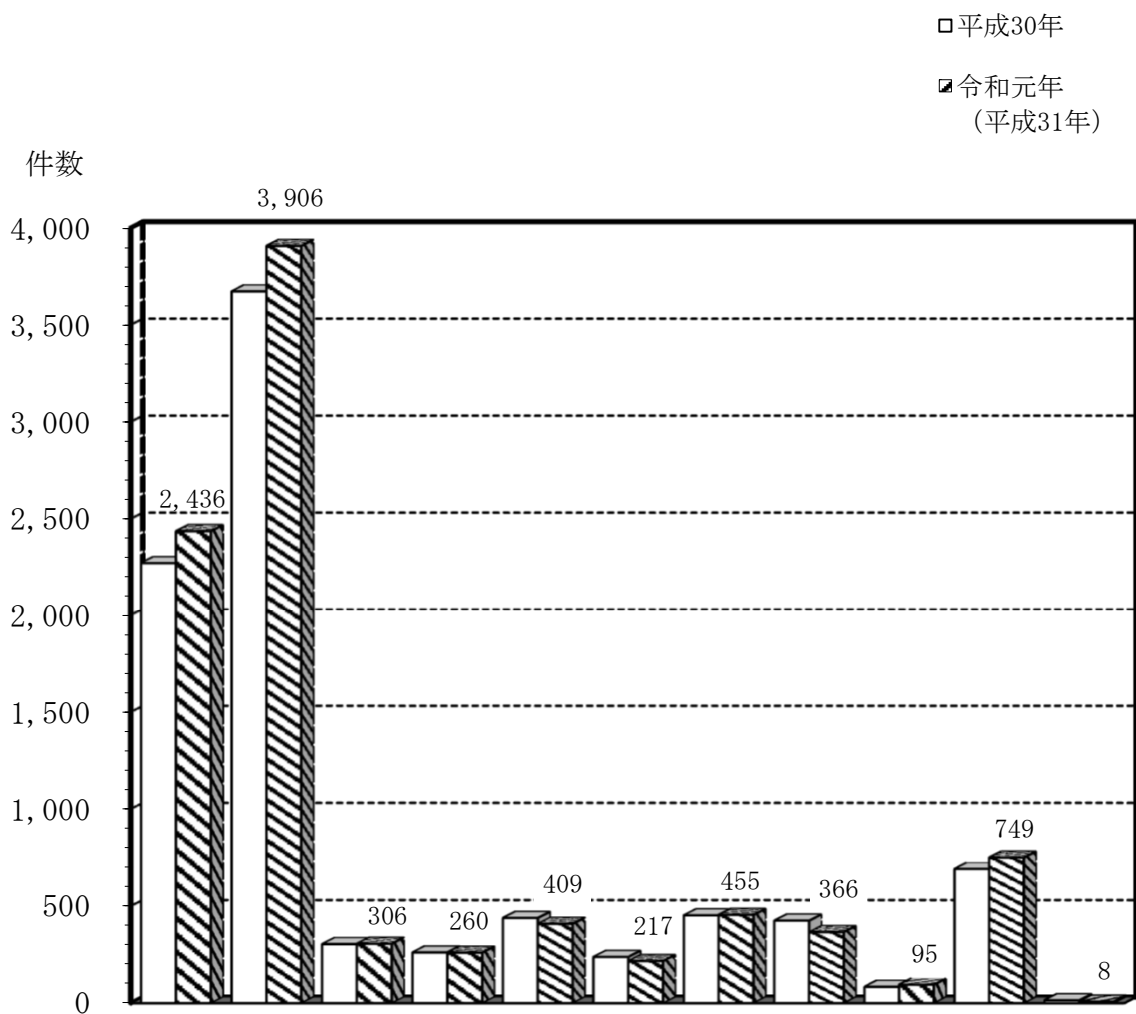
救助種別では、交通事故が43件で全体の53%を占めています。次いで、その他の事故28件、水難事故7件、火災3件となっています。

# 市町村別救急出場等の状況

令和元年（平成31年）

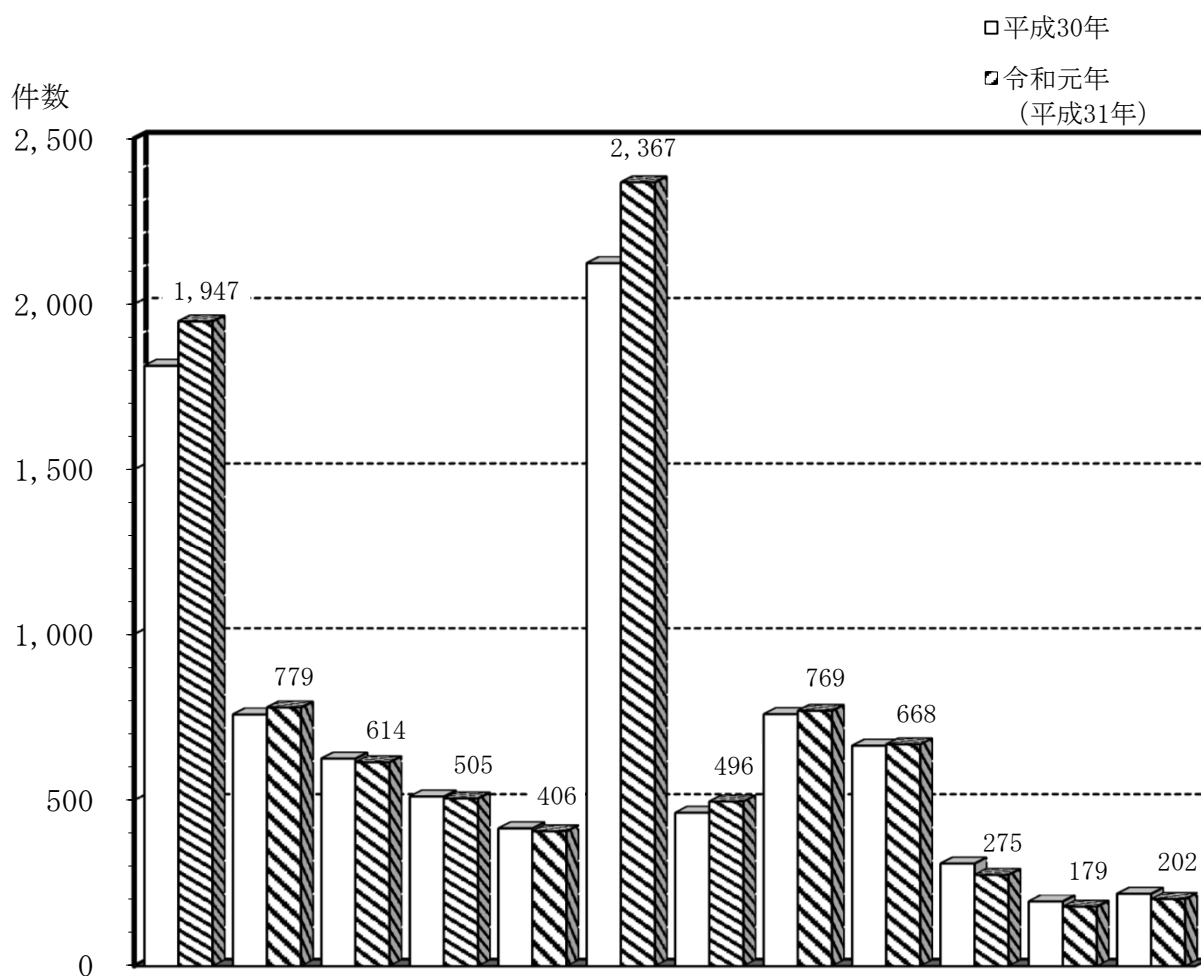
区分	市町村名	合	美	可	坂	富	川	七	八	白	東	御	管
	計	濃	児	祝	加	辺	宗	百	川	白	嵩	外	
		茂	市	市	町	町	町	町	津	町	川	町	
		市								村			
出場件数		9,207	2,436	3,906	306	260	409	217	455	366	95	749	8
	前年同期	8,852	2,271	3,672	304	261	439	238	452	425	84	691	15
傷病者搬送件数		8,604	2,278	3,629	285	241	397	201	427	348	86	706	6
不搬送件数		603	158	277	21	19	12	16	28	18	9	43	2
搬送人員		8,713	2,313	3,671	287	242	401	206	433	357	86	711	6
事故別 出場 件数	火災	29	5	7	1		1		4	9	1	1	
	自然災害	0											
	水難	10		4				1	2	1	1	1	
	交通事故	838	228	355	47	18	38	23	27	36	4	57	5
	労働災害	137	42	40	6	10	10	2	8	3	1	15	
	運動競技	69	22	35	1	1	1	2	5		1	1	
	一般負傷	1,208	298	514	30	39	58	31	68	46	9	115	
	加害	19	5	11				1		1		1	
	自損行為	87	21	36	1			4	2	10	2	8	1
	急病	5,891	1,427	2,538	211	189	279	149	308	221	65	502	2
	その他	919	388	366	9	3	17	7	23	47	11	48	

# 市町村別救急出場状況



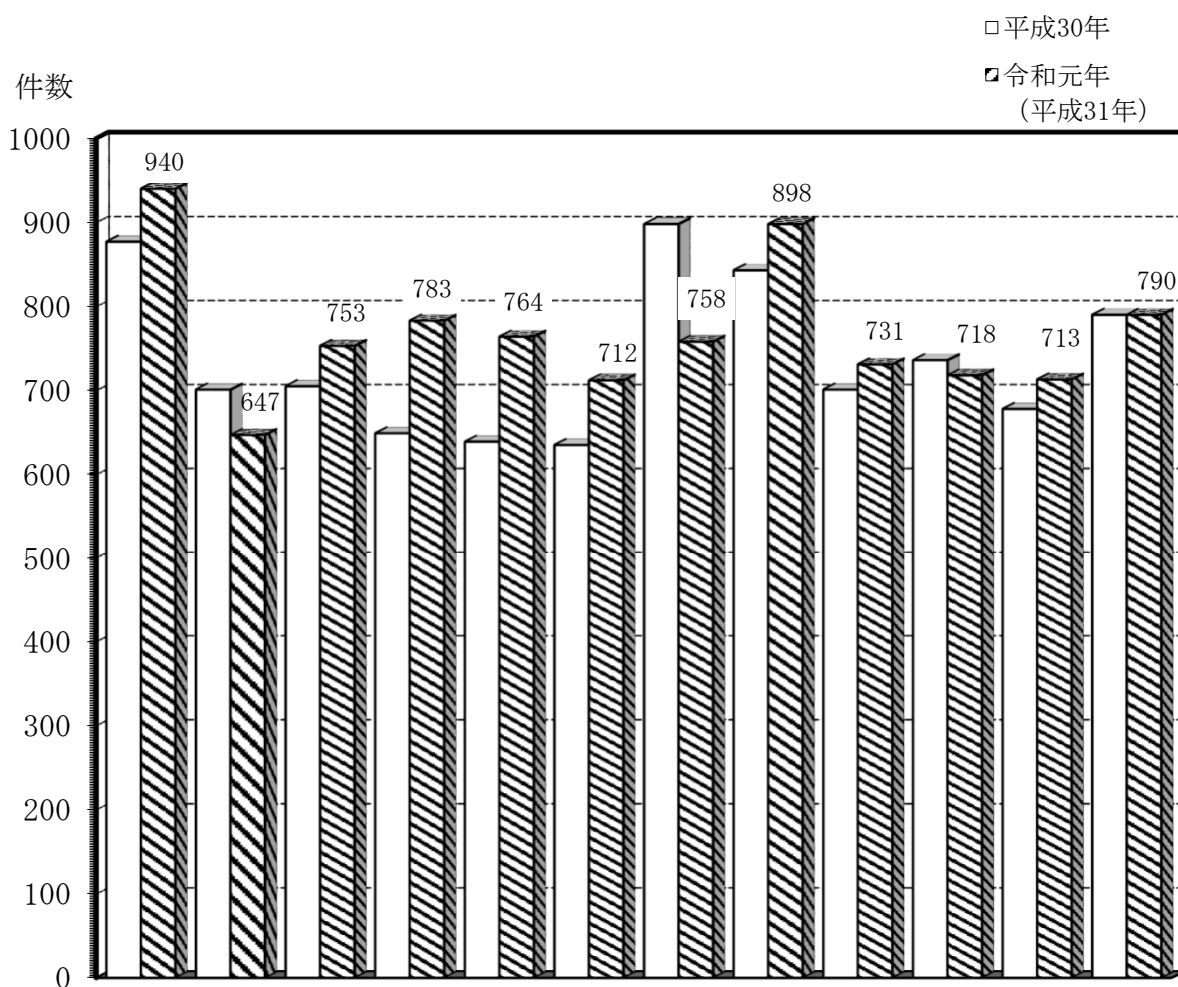
市町村名 区分	美濃加茂市	可児市	坂祝町	富加町	川辺町	七宗町	八百津町	白川町	東白川村	御嵩町	管外	合計
令和元年 (平成31年)	2,436	3,906	306	260	409	217	455	366	95	749	8	9,207
平成30年	2,271	3,672	304	261	439	238	452	425	84	691	15	8,852
比較	165	234	2	▲ 1	▲ 30	▲ 21	3	▲ 59	11	58	▲ 7	355

# 署所別救急出場状況



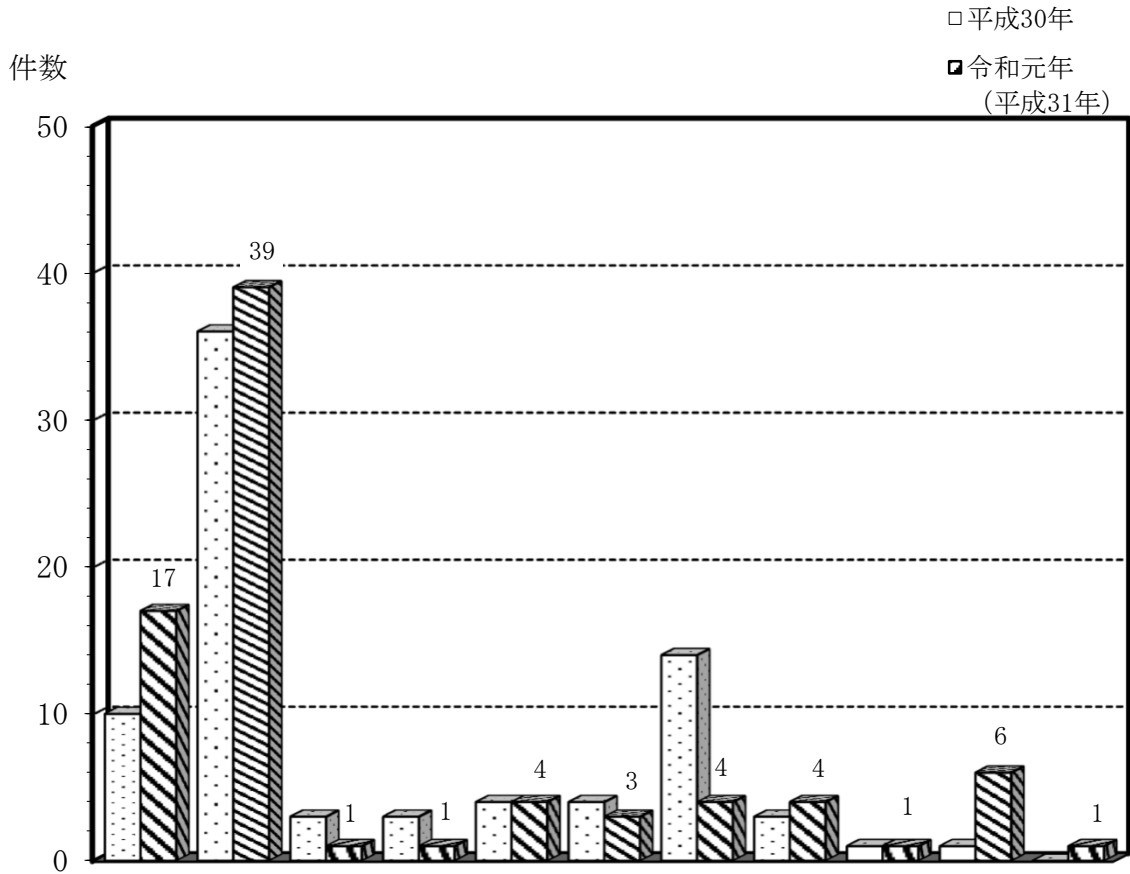
市町村名 区分	中消防署	森山分遣所	富加出張所	川辺出張所	八百津出張所	南消防署	東可児分遣所	西可児分署	御嵩分署	東消防署	東白川分遣所	七宗出張所	合計
令和元年 (平成31年)	1,947	779	614	505	406	2,367	496	769	668	275	179	202	9,207
平成30年	1,813	758	625	511	415	2,123	462	759	664	309	195	218	8,852
比較	134	21	▲ 11	▲ 6	▲ 9	244	34	10	4	▲ 34	▲ 16	▲ 16	355

# 月別救急出場状況



区分	月別												合計
	1月	2月	3月	4月	5月	6月	7月	8月	9月	10月	11月	12月	
令和元年 (平成31年)	940	647	753	783	764	712	758	898	731	718	713	790	9,207
搬送人員	882	608	710	747	730	670	718	859	700	669	672	748	8,713
不搬送件数	64	43	50	45	48	47	43	53	51	53	50	56	603
平成30年	877	701	705	649	639	635	898	843	701	736	678	790	8,852
比較	63	▲ 54	48	134	125	77	▲ 140	55	30	▲ 18	35	0	355

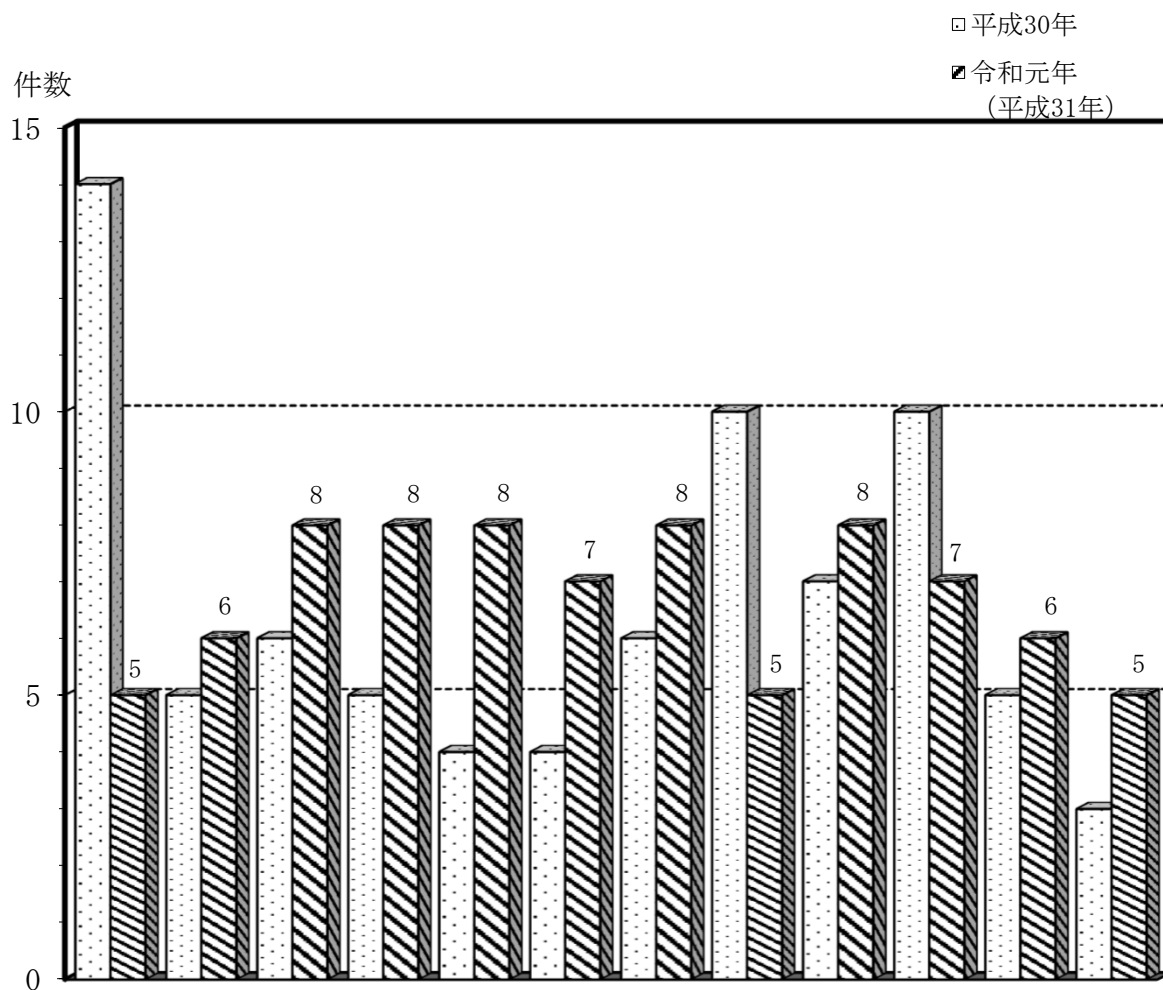
# 市町村別救助種別出場状況



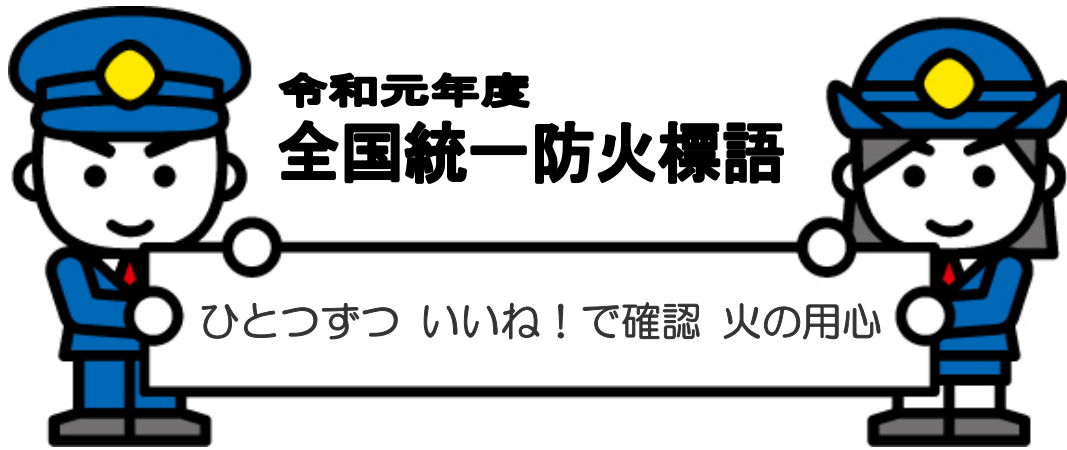
種別 \ 市町村名	美濃加茂市	可児市	坂祝町	富加町	川辺町	七宗町	八百津町	白川町	東白川村	御嵩町	管外	合計
火災		3										3
交通事故	10	20		1	3	1	1	3		3	1	43
水難事故	1	1			1	1	2			1		7
風水害等 自然災害事故												0
機械による事故												0
建物等による 事故												0
ガス及び 酸欠事故												0
破裂事故												0
その他	6	15	1			1	1	1	1	2		28
合計	17	39	1	1	4	3	4	4	1	6	1	81

平成30年	10	36	3	3	4	4	14	3	1	1	0	79
比較	7	3	▲ 2	▲ 2	0	▲ 1	▲ 10	1	0	5	1	2

# 月別救助出場状況



月別 区分	1	2	3	4	5	6	7	8	9	10	11	12	合
	月	月	月	月	月	月	月	月	月	月	月	月	計
令和元年 (平成31年)	5	6	8	8	8	7	8	5	8	7	6	5	81
活動件数	2	4	3	6	5	6	3	4	4	4	5	4	50
救助人員	2	5	2	7	5	6	5	2	5	4	5	4	52
平成30年	14	5	6	5	4	4	6	10	7	10	5	3	79
比較	▲ 9	1	2	3	4	3	2	▲ 5	1	▲ 3	1	2	2



可茂消防事務組合消防本部

ホームページアドレス

<http://www.kamo-fire.jp/>

※災害などの問い合わせは0180-99-5500番

119番での災害など問い合わせはご遠慮ください。