

令和2年

消防統計



可茂消防事務組合

目 次

◇ 火災統計

・ 令和 2 年火災概況	1
・ 市町村別火災発生状況	2
・ 月別火災発生状況・損害額	3
・ 時間別火災発生件数	4
・ 原因別火災発生状況	5
・ 過去 1 0 年間の火災件数と主な原因	6

◇ 救急・救助統計

・ 令和 2 年救急概況	7
・ 令和 2 年救助概況	7
・ 市町村別救急出場等の状況	8
・ 市町村別救急出場状況	9
・ 署所別救急出場状況	1 0
・ 月別救急出場状況	1 1
・ 市町村別救助種別出場状況	1 2
・ 月別救助出場状況	1 3

令和 2 年火災概況

可茂消防事務組合管内（2市7町1村）人口約23万人における令和2年の火災統計を作成しました。

[火災件数]

火災件数は、83件で、前年（72件）に比べ11件の増加となりました。

[火災種別]

火災種別は、建物火災が45件（54%）、その他の火災が26件（31%）と大半を占めています。次いで、車両火災7件（9%）、林野火災5件（6%）となっています。

[出火原因]

出火原因の多い順に見ると、その他、不明を除き、たばこ9件（11%）、たき火8件（10%）、こんろ、火入れが各7件（8%）、電灯・電話等の配線、電気機器・電気装置が各5件（6%）、放火の疑い4件（5%）、ストーブ、放火が各3件（4%）などとなっています。

[損害額]

火災による損害額は79,353千円で、前年（45,371千円）に比べ33,982千円の増加となりました。また、火災1件当たりの損害額は約956千円、1日では約217千円となっています。

[死傷者]

火災による死者は5名で、前年（1名）に比べ4名の増加となりました。また、負傷者は17名で、前年（13名）に比べ4名の増加となりました。

市町村別火災発生状況

令和2年

市町村別		合	美濃	可	坂	富	川	七	八	白	東	御
区分		計	加茂市	児市	祝町	加町	辺町	宗町	百津町	川町	白川村	嵩町
火災件数	合計	83	25	21	2	4	5	2	9	4	1	10
	建物	45	16	14	1	1	2	2	6			3
	林野	5	1							3		1
	車両	7	2			1			1	1		2
	その他	26	6	7	1	2	3		2		1	4
焼損棟数	全焼	9	2	4	1				1			1
	半焼	0										
	部分焼	20	7	5	2		1	2	3			
	ぼや	25	9	11		1	1		2			1
罹災人員	人員	77	25	39	3		2	2	3			3
	世帯	33	10	16	2		1	1	2			1
焼損面積	建物床面積㎡	1,270	614	166	78		47	23	194			148
	建物表面積㎡	301	201	3	15		36	24	22			
	林野(a)	7	2							4		1
死傷者	死者	5	1	1					1			2
	負傷者	17	10	1			1			2		3
損害額(千円)	合計	79,353	21,740	12,410	3,387	2,002	5,438	0	27,615	220	0	6,541
	建物	70,391	18,754	12,339	3,384	64	4,956		27,613			3,281
	林野	0										
	車両	6,926	2,385	52		1,137				220		3,132
	その他	2,036	601	19	3	801	482		2			128

※ 損害額は一部調査中也含みます。

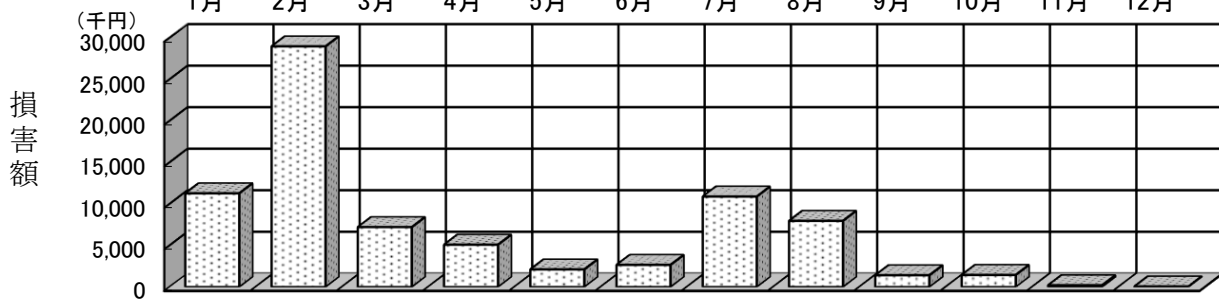
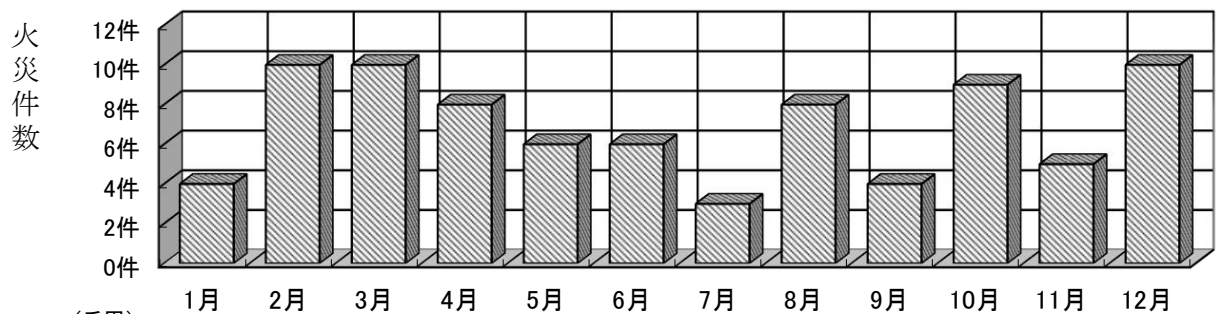
※ 1日平均火災損害額 約 217 千円

※ 建物火災1件当たりの損害額 約 1,564 千円

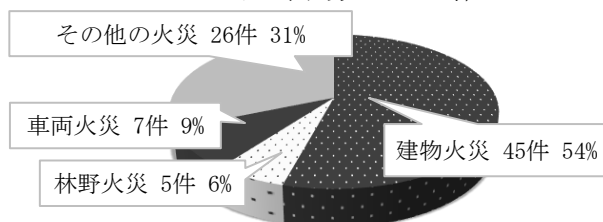
月別火災発生状況・損害額

令和2年

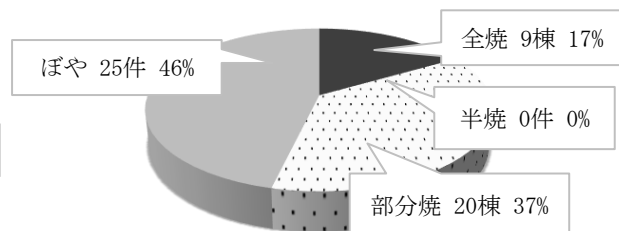
月別		1月	2月	3月	4月	5月	6月	7月	8月	9月	10月	11月	12月	合計
火災 件数	合計	4	10	10	8	6	6	3	8	4	9	5	10	83
	建物	3	7	1	3	1	4	2	6	2	5	4	7	45
	林野	1		4										5
	車両				1	2			2	2				7
	その他		3	5	4	3	2	1			4	1	3	26
焼損 棟数	全焼	2	3	1			1	1	1					9
	半焼													0
	部分焼	3	2		2		1	1	3	1	4	1	2	20
	ぼや	2	2		1	1	5		3	1	3	3	4	25
損害額 (千円)	合計	11,283	28,973	7,213	5,097	2,114	2,665	10,896	7,968	1,415	1,452	210	67	79,353
	建物	9,652	28,939	6,982	4,877	18	2,613	10,895	4,762	785	608	210	50	70,391
	林野													0
	車両	1,628			220	1,171	52		3,178	630	47			6,926
	その他	3	34	231		925		1	28		797		17	2,036



火災件数の内訳



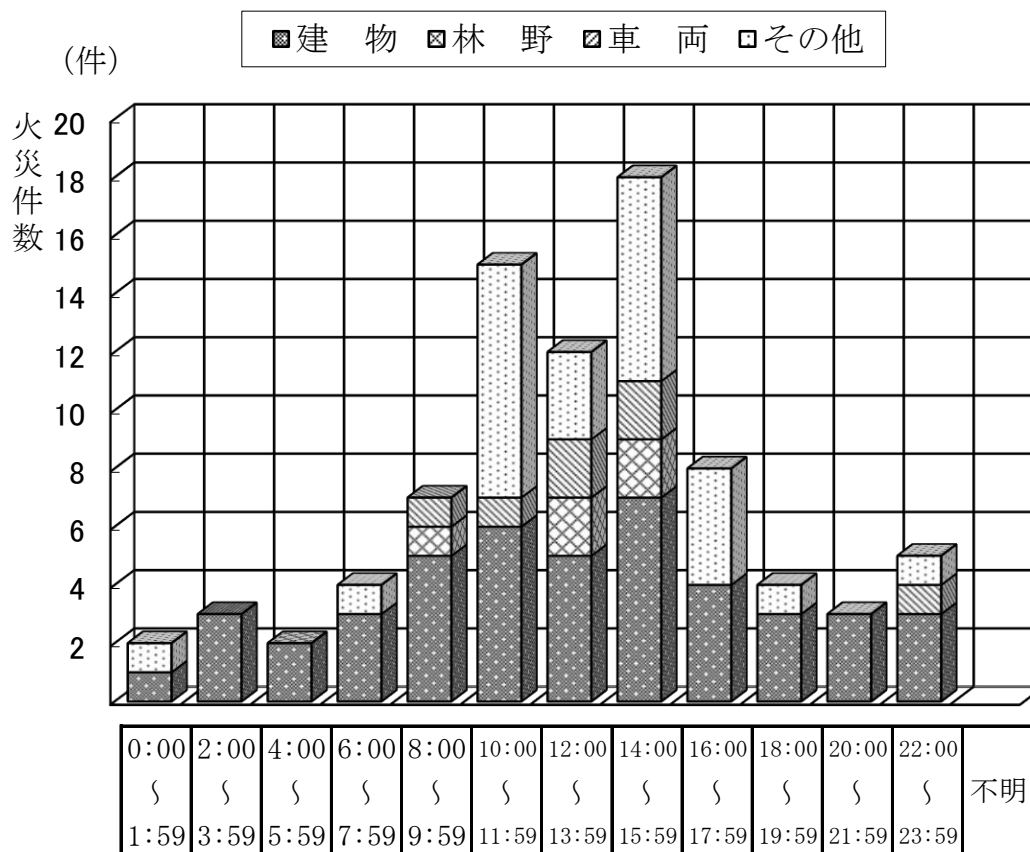
焼損棟数の内訳



時間別火災発生件数

令和2年

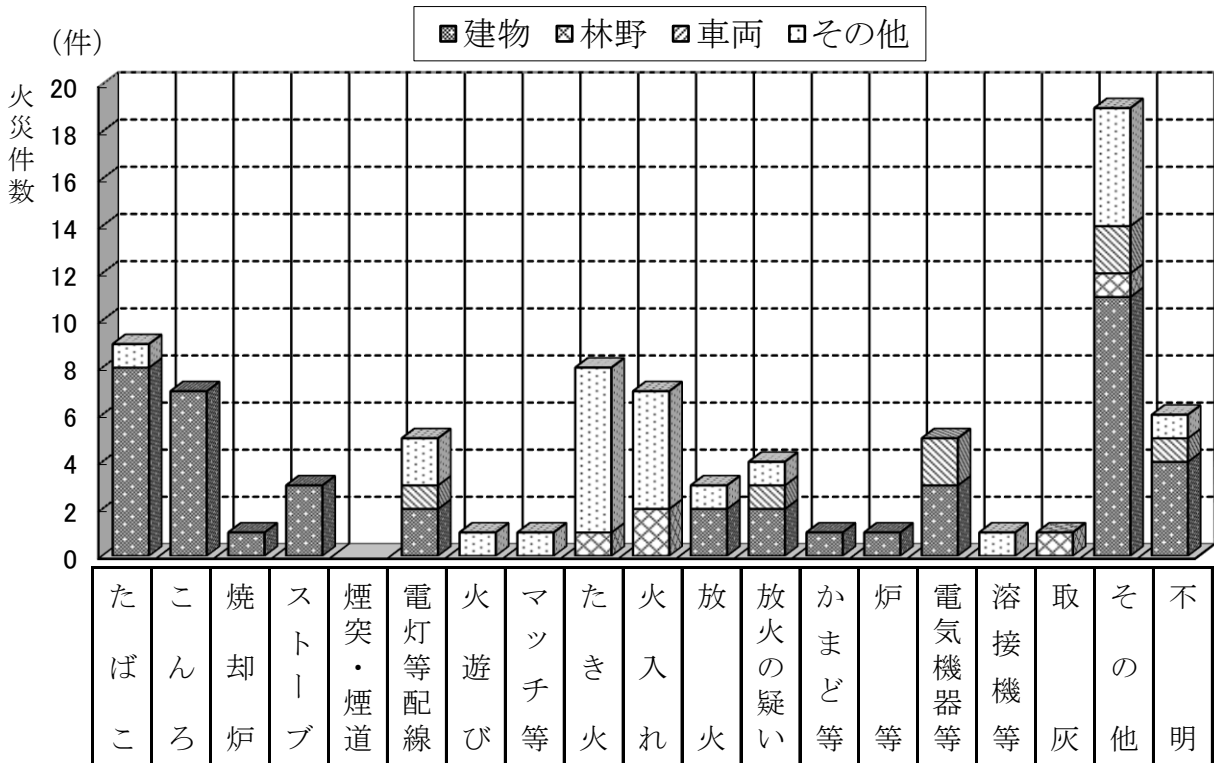
火災種別 時間	建 物	林 野	車 両	その他	合 計
0:00～ 1:59	1			1	2
2:00～ 3:59	3				3
4:00～ 5:59	2				2
6:00～ 7:59	3			1	4
8:00～ 9:59	5	1	1		7
10:00～11:59	6		1	8	15
12:00～13:59	5	2	2	3	12
14:00～15:59	7	2	2	7	18
16:00～17:59	4			4	8
18:00～19:59	3			1	4
20:00～21:59	3				3
22:00～23:59	3		1	1	5
不 明					0
合 計	45	5	7	26	83



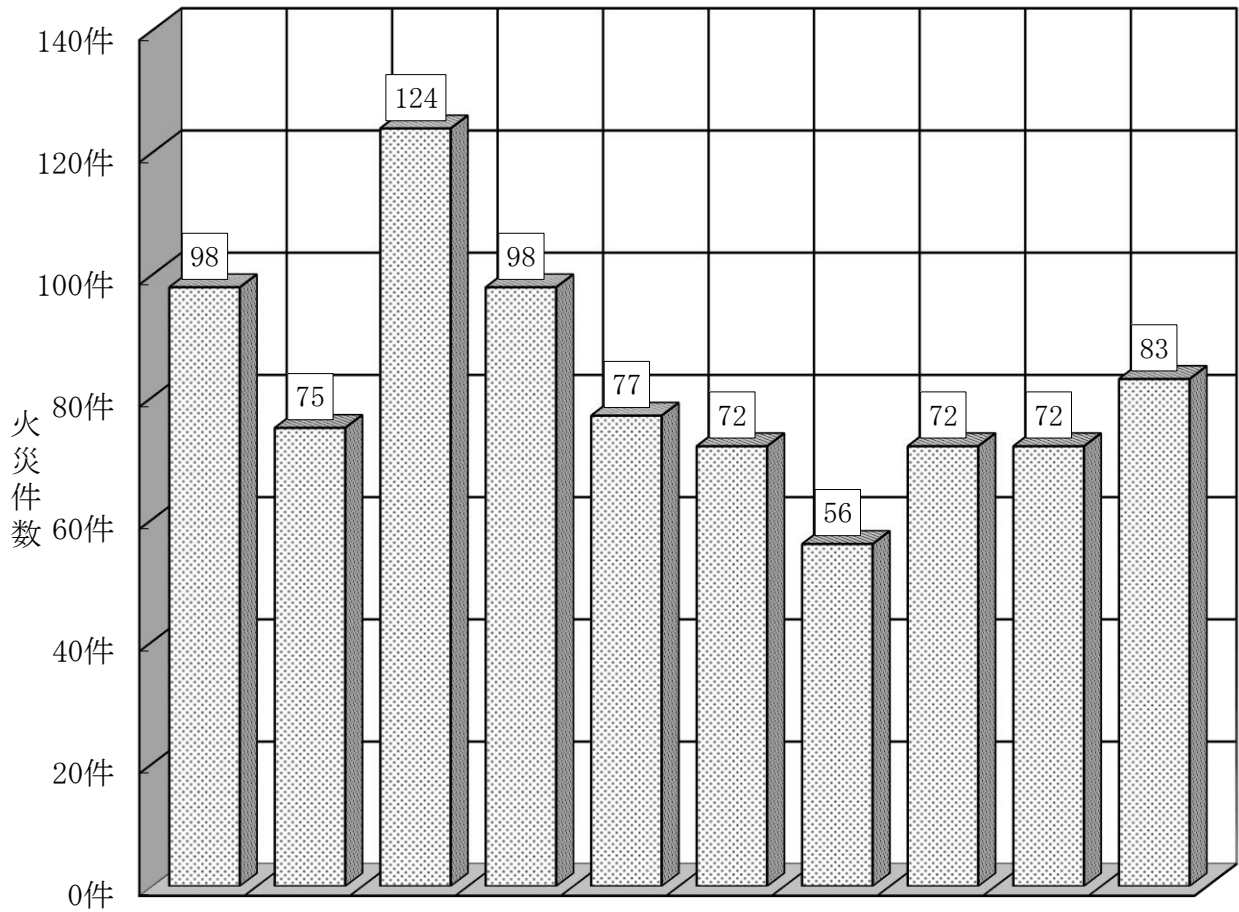
原因別火災発生状況

令和2年

原因 月別	たばこ	こんろ	焼却炉	ストーブ	煙突・煙道	電灯・電話等の配線	火遊び	マッチ・ライター	たき火	火入れ	放火	放火の疑い	かまど・風呂かまど	炉・ボイラー	電気機器・電気装置	溶接機・切断機	取灰	その他	不明	合計
1月																	1	1		2
2月	2			2				1		1	2		1	1				2		12
3月	1								2	4		1						2		10
4月	1	1				1			2									2	1	8
5月		1							3			1			1					6
6月	2																	3	1	6
7月		1				1													1	3
8月	1					1									1			3	2	8
9月															2			1	1	4
10月	2	1	1			1				1						1		2		9
11月		3								1		1								5
12月				1		1	1		1		1	1			1				3	10
合計	9	7	1	3	0	5	1	1	8	7	3	4	1	1	5	1	1	19	6	83



過去10年間の火災件数と主な原因



年 別	平成23年	平成24年	平成25年	平成26年	平成27年	平成28年	平成29年	平成30年	令和元年 (平成31年)	令和2年	
火災件数(件)	98	75	124	98	77	72	56	72	72	83	
原 因 別	1位	たき火	たき火	たき火	火入れ	たき火	たき火	たき火	火入れ	たき火	たばこ
	2位	放火の 疑い	電気配 線等	火入れ	たき火	こんろ	こんろ ・ 火遊び	火入れ	たき火	たばこ	たき火
	3位	たばこ ・ 電気配 線等	火入れ ・ 放火 ・ 放火の 疑い	たばこ ・ マッチ ・ ライター	こんろ	火入れ	火入れ ・ 火遊び ・ 火入れ	放火の 疑い	マッチ・ ライター	電気機 器・電 気装置	こんろ ・ 火入れ
	4位	電気配 線等 ・ 火遊び	放火 ・ 放火の 疑い	放火の 疑い ・ 他	ストーブ ・ 放火の 疑い	放火の 疑い・ 電気機 器・電 気装置	放火の 疑い ・ 炉・ボ イラー	こんろ ・ 電気機 器・電 気装置	たばこ ・ こんろ	火遊び ・ ストーブ	電灯・電話 等の配線 電気機器・ 電気装置
	5位										

令和 2 年救急概況

[出場件数]

令和 2 年の救急出場件数は 7, 917 件で、前年 (9, 207 件) に比べ 1, 290 件の減少となりました。

救急車の出場については、1 日当たり約 22 回出場し、管内住民約 29 人に 1 人の割合で利用したことになります。

[救急種別]

事故種別では、急病が 4, 990 件で全体の 63% を占めています。次いで、一般負傷 1, 170 件、交通事故 676 件となっています。

他の種別については、労働災害 124 件、自損行為 89 件、火災 43 件、運動競技 36 件、加害 14 件、水難 12 件、その他 763 件となっています。

令和 2 年救助概況

[出場件数]

令和 2 年の救助出場件数は 85 件で、前年 (81 件) に比べ 4 件の増加となりました。

[事故種別]

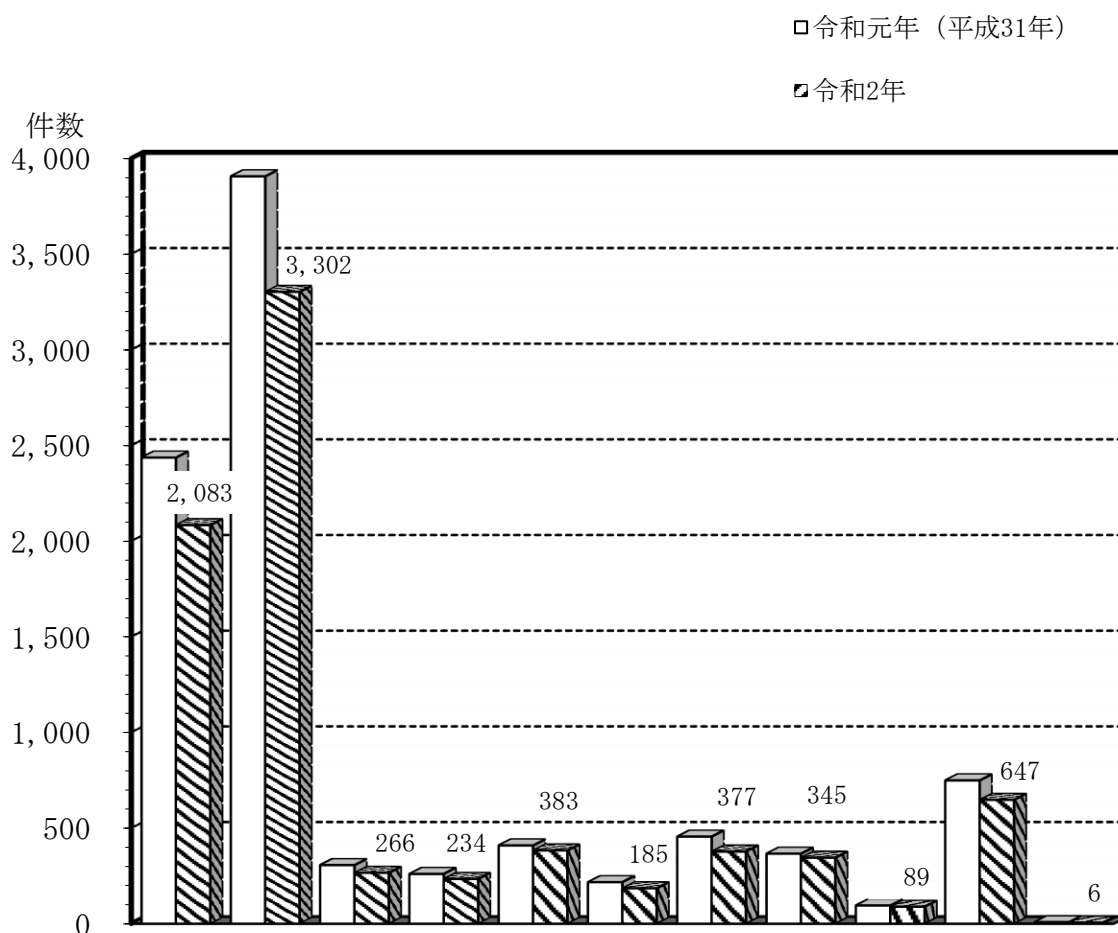
救助種別では、その他の事故が 37 件で全体の 44% を占めています。次いで、交通事故 34 件、水難事故 8 件、機械による事故 3 件、火災 2 件、建物等による事故 1 件となっています。

市町村別救急出場等の状況

令和2年

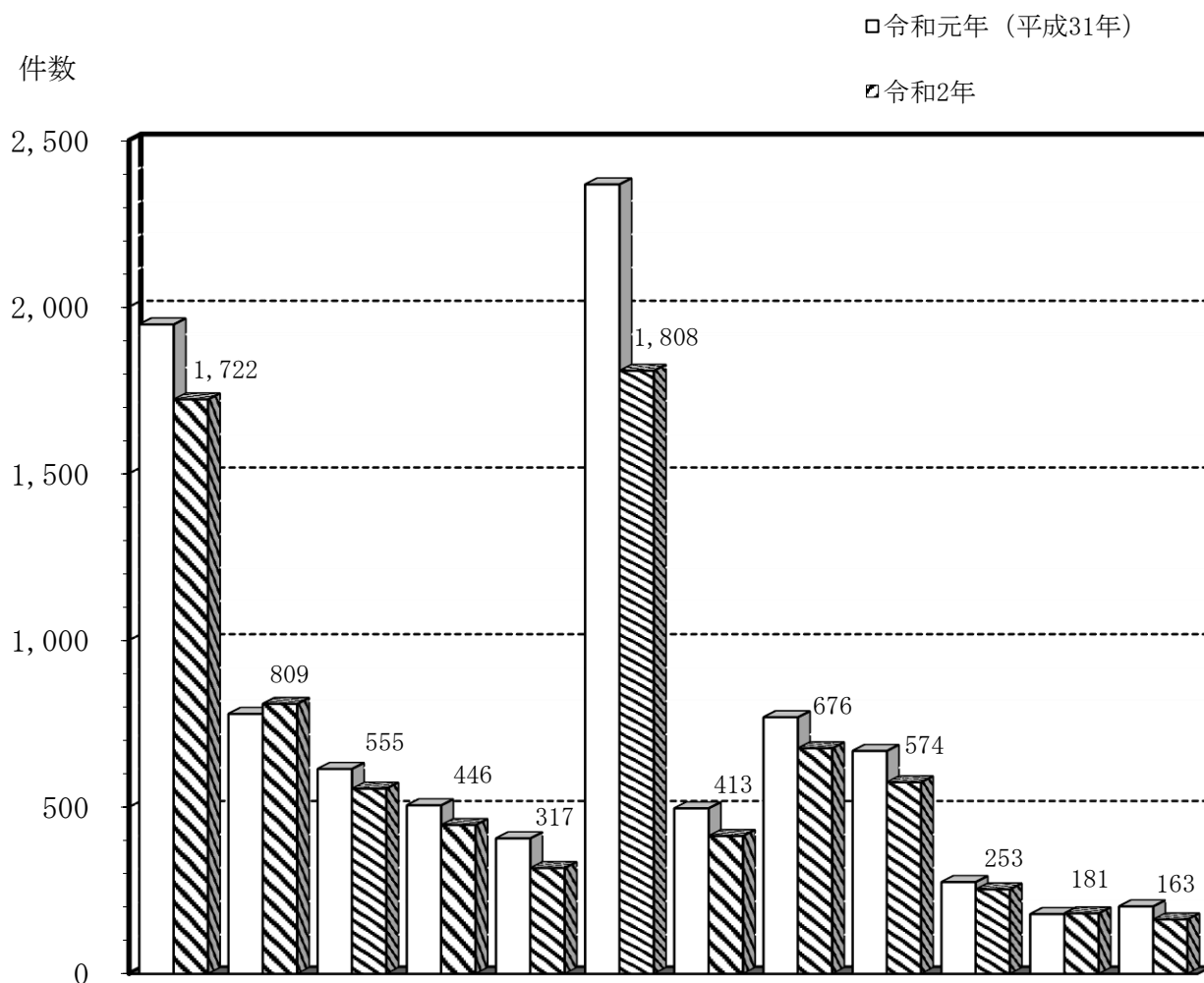
市町村名 区分		合	美	可	坂	富	川	七	八	白	東	御	管
		計	濃	児	祝	加	辺	宗	百	川	白	嵩	外
		茂	市	市	町	町	町	町	津	町	川	町	
		市								村			
出場件数		7,917	2,083	3,302	266	234	383	185	377	345	89	647	6
	前年同期	9,207	2,436	3,906	306	260	409	217	455	366	95	749	8
傷病者搬送件数		7,360	1,930	3,058	252	219	366	172	350	327	80	600	6
不搬送件数		557	153	244	14	15	17	13	27	18	9	47	0
搬送人員		7,473	1,958	3,108	255	221	369	175	362	332	81	606	6
事故 種別 出 場 件 数	火災	43	18	9	1	0	3	2	6	0	1	3	0
	自然災害	0	0	0	0	0	0	0	0	0	0	0	0
	水難	12	3	4	0	1	1	1	0	2	0	0	0
	交通事故	676	213	275	26	23	16	9	30	22	5	57	0
	労働災害	124	30	40	3	7	11	0	10	7	3	13	0
	運動競技	36	6	18	1	1	0	0	5	1	0	4	0
	一般負傷	1,170	300	486	39	50	50	24	56	47	13	105	0
	加害	14	3	5	0	0	2	0	0	0	0	4	0
	自損行為	89	29	34	5	1	4	0	3	7	1	5	0
	急病	4,990	1,171	2,104	187	147	277	145	250	212	63	428	6
	その他	763	310	327	4	4	19	4	17	47	3	28	0

市町村別救急出場状況



市町村名 区分	美濃加茂市	可児市	坂祝町	富加町	川辺町	七宗町	八百津町	白川町	東白川村	御嵩町	管外	合計
令和2年	2,083	3,302	266	234	383	185	377	345	89	647	6	7,917
令和元年 (平成31年)	2,436	3,906	306	260	409	217	455	366	95	749	8	9,207
比較	▲ 353	▲ 604	▲ 40	▲ 26	▲ 26	▲ 32	▲ 78	▲ 21	▲ 6	▲ 102	▲ 2	▲ 1,290

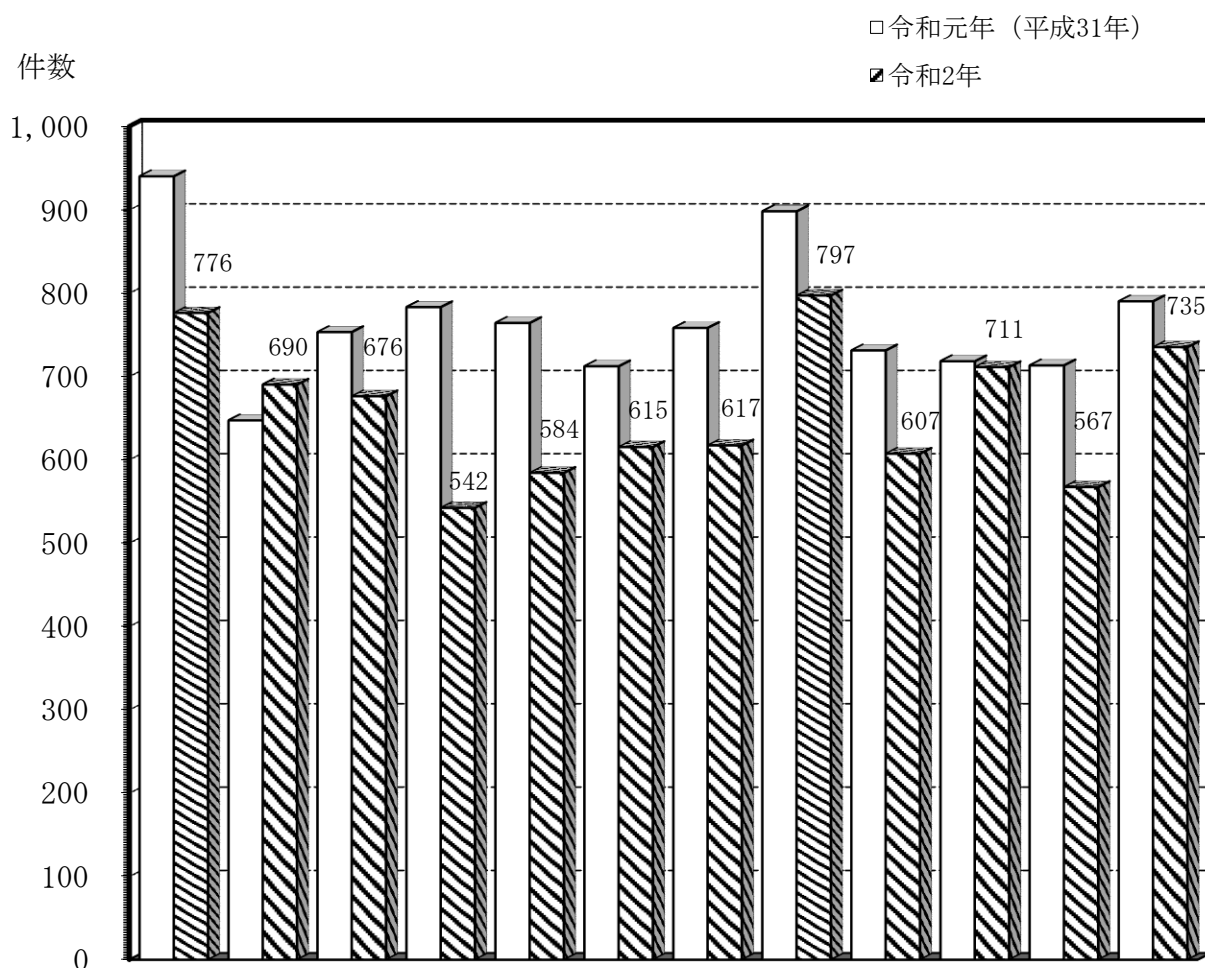
署所別救急出場状況



市町村名 区分	中消防署	中央分署※	富加出張所	川辺出張所	八百津出張所	南消防署	東可児分遣所	西可児分署	御嵩分署	東消防署	東白川分遣所	七宗出張所	合計
令和2年	1,722	809	555	446	317	1,808	413	676	574	253	181	163	7,917
令和元年（平成31年）	1,947	779	614	505	406	2,367	496	769	668	275	179	202	9,207
比較	▲ 225	30	▲ 59	▲ 59	▲ 89	▲ 559	▲ 83	▲ 93	▲ 94	▲ 22	2	▲ 39	▲ 1,290

※中央分署は令和2年4月から運用開始。出場件数は、森山分遣所が出場した令和2年1月から令和2年3月までの件数と中央分署が出場した令和2年4月から令和2年12月までの件数の合計。令和元年（平成31年）は、森山分遣所が出場した件数。

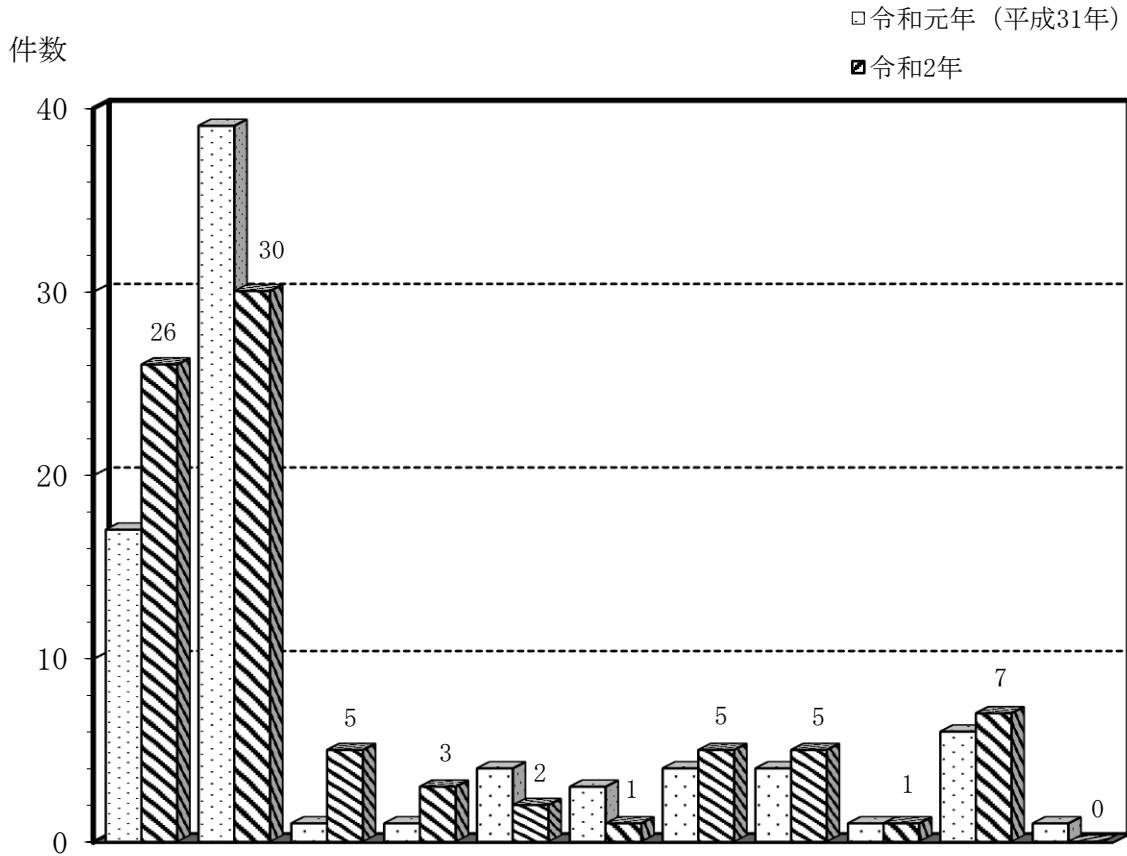
月別救急出場状況



区分	月別												合計
	1月	2月	3月	4月	5月	6月	7月	8月	9月	10月	11月	12月	
令和2年	776	690	676	542	584	615	617	797	607	711	567	735	7,917
搬送人員	732	646	631	498	549	568	582	767	570	678	553	699	7,473
不搬送件数	52	51	56	47	44	53	38	53	40	46	27	50	557

令和元年（平成31年）	940	647	753	783	764	712	758	898	731	718	713	790	9,207
比較	▲ 164	43	▲ 77	▲ 241	▲ 180	▲ 97	▲ 141	▲ 101	▲ 124	▲ 7	▲ 146	▲ 55	▲ 1,290

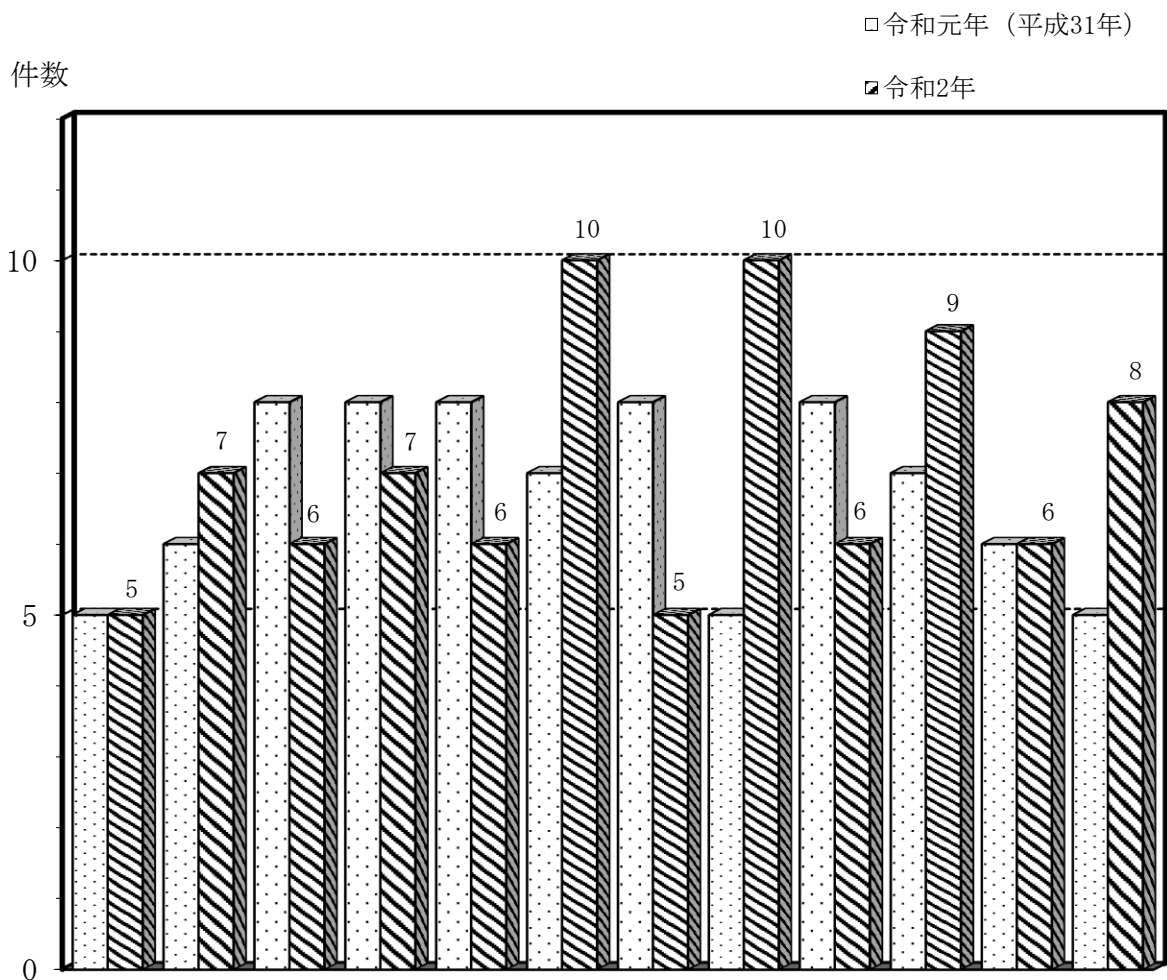
市町村別救助種別出場状況



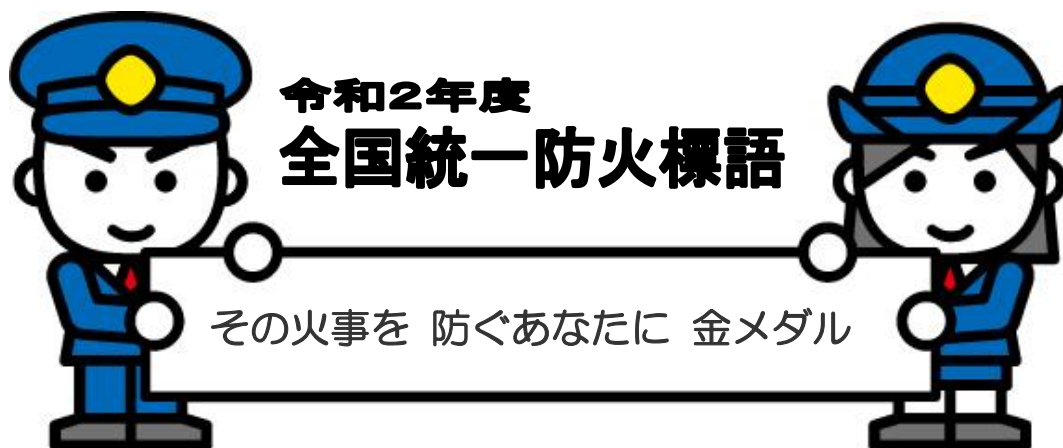
種別 \ 市町村名	美濃加茂市	可児市	坂祝町	富加町	川辺町	七宗町	八百津町	白川町	東白川村	御嵩町	管外	合計
火災	1	1										2
交通事故	17	9		1			2	3		2		34
水難事故	2	3			1	1		1				8
風水害等 自然災害事故												0
機械による事故			1	1						1		3
建物等による 事故	1											1
ガス及び 酸欠事故												0
破裂事故												0
その他	5	17	4	1	1		3	1	1	4		37
合計	26	30	5	3	2	1	5	5	1	7	0	85

令和元年 (平成31年)	17	39	1	1	4	3	4	4	1	6	1	81
比較	9	▲ 9	4	2	▲ 2	▲ 2	1	1	0	1	▲ 1	4

月別救助出場状況



月別 区分	1	2	3	4	5	6	7	8	9	10	11	12	合
	月	月	月	月	月	月	月	月	月	月	月	月	計
令和2年	5	7	6	7	6	10	5	10	6	9	6	8	85
活動件数	3	3	5	4	1	4	3	6	5	4	4	3	45
救助人員	3	4	4	4	1	4	2	5	5	4	4	4	44
令和元年 (平成31年)	5	6	8	8	8	7	8	5	8	7	6	5	81
比較	0	1	▲ 2	▲ 1	▲ 2	3	▲ 3	5	▲ 2	2	0	3	4



可茂消防事務組合消防本部

ホームページアドレス

<http://kamo-fire.jp/>

※災害などの問い合わせは0180-99-5500番

119番での災害など問い合わせはご遠慮ください。