

平成30年

# 消防統計



可茂消防事務組合

# 目 次

## ◇ 火災統計

・ 平成30年火災概況 .....	1
・ 市町村別火災発生状況 .....	2
・ 月別火災発生状況・損害額 .....	3
・ 時間別火災発生件数 .....	4
・ 原因別火災発生状況 .....	5
・ 過去10年間の火災件数と主な原因 .....	6

## ◇ 救急・救助統計

・ 平成30年救急概況 .....	7
・ 平成30年救助概況 .....	7
・ 市町村別救急出場等の状況 .....	8
・ 市町村別救急出場状況 .....	9
・ 署所別救急出場状況 .....	10
・ 月別救急出場状況 .....	11
・ 市町村別救助種別出場状況 .....	12
・ 月別救助出場状況 .....	13

# 平成30年火災概況

可茂消防事務組合管内（2市7町1村）人口約23万人における平成30年の火災統計を作成しました。

## [火災件数]

火災件数は、72件で、前年（56件）に比べ16件の増加となりました。

## [火災種別]

火災種別は、建物火災が31件（43%）、その他の火災が29件（40%）と大半を占めています。次いで、林野火災7件（10%）、車両火災5件（7%）となっています。

## [出火原因]

出火原因の多い順に見ると、その他、不明を除き、火入れ10件（14%）、たき火6件（8%）、マッチ・ライター5件（7%）、たばこ及びこんろが各3件（4%）、焼却炉、ストーブ及び電気機器・電気装置が各2件（3%）、電灯・電話等の配線、火遊び、放火及び放火の疑いが各1件（1%）となっています。

## [死傷者]

火災による死者は3名で、前年（なし）に比べ3名の増加となりました。また、負傷者は9名で、前年（10名）に比べ1名の減少となりました。

## [損害額]

火災による損害額は165,065千円で、前年（45,889千円）に比べ119,176千円の増加となりました。また、火災1件当たりの損害額は約2,293千円、1日では約452千円となっています。

# 市町村別火災発生状況

平成30年

市町村別		合	美濃	可	坂	富	川	七	八	白	東	御
区分		計	加茂市	児市	祝町	加町	辺町	宗町	百津町	川町	白川村	嵩町
火災件数	合計	72	21	18	3	3	5	2	6	5	4	5
	建物	31	7	10	2	2	3		3		1	3
	林野	7	1	1				1	1	1	2	
	車両	5		1	1		1			1		1
	その他	29	13	6		1	1	1	2	3	1	1
焼損棟数	全焼	26	3	2	1	2	4		2		1	11
	半焼	6		2			2		2			
	部分焼	13	3	2	1	1	5					1
	ぼや	18	6	8	1	1	1					1
罹災人員	人員	60	4	31	5	3	5		5		2	5
	世帯	25	2	10	2	3	2		3		1	2
焼損面積	建物床面積㎡	2,028	168	172	68	137	843		216		195	229
	建物表面積㎡	320	32	31	1	8	236		7			5
	林野(a)	27	1	5				7	3	8	3	
死傷者	死者	3		1		1						1
	負傷者	9	2	3			1				1	2
損害額(千円)	合計	165,065	3,265	8,765	3,286	5,300	107,590	0	24,444	118	9,986	2,311
	建物	158,805	3,045	4,716	3,066	5,294	107,135		24,420		9,986	1,143
	林野	0										
	車両	2,178	200	70	220		420			118		1,150
	その他	4,082	20	3,979		6	35		24			18

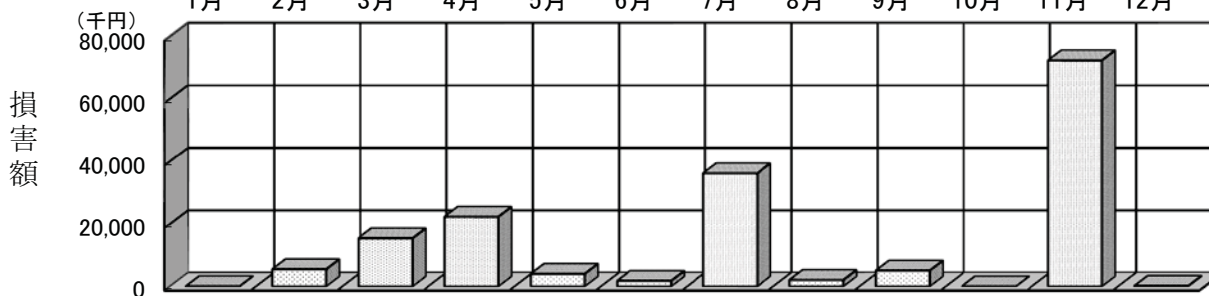
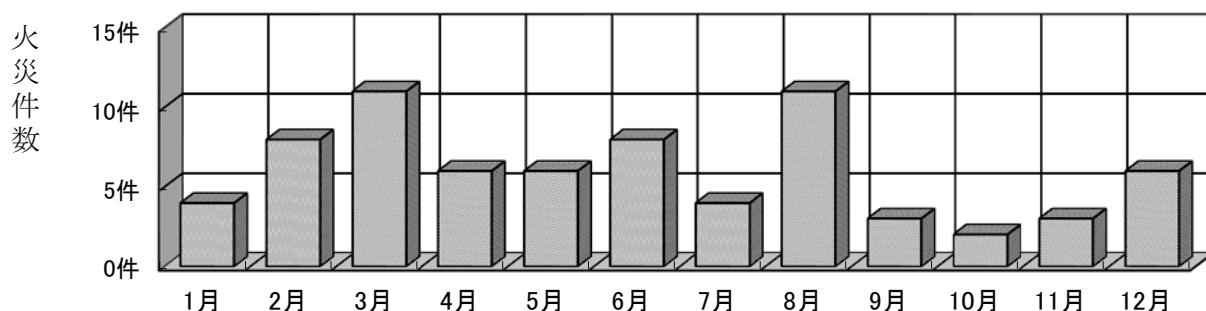
※ 1日平均火災損害額 約 452 千円

※ 建物火災1件当たりの損害額 約 5,123 千円

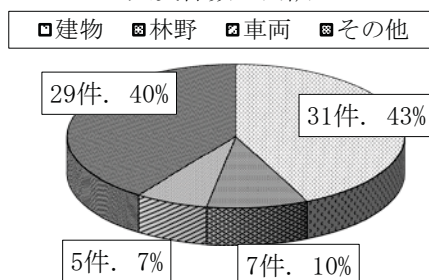
# 月別火災発生状況・損害額

平成30年

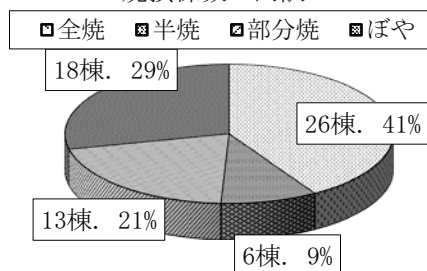
月別		1月	2月	3月	4月	5月	6月	7月	8月	9月	10月	11月	12月	合計
火災 件数	合計	4	8	11	6	6	8	4	11	3	2	3	6	72
	建物	1	2	4	1	6	3	3	4	2		1	4	31
	林野		1	2	1		1	1				1		7
	車両	1			1		1		1	1				5
	その他	2	5	5	3		3		6		2	1	2	29
焼損 棟数	全焼		1	2	1	3	2	5	9	2		1		26
	半焼		1	1	1			2	1					6
	部分焼		1	1		1	1	4		2		1	2	13
	ぼや	1	1	2		3	3	1	2				5	18
損害額 (千円)	合計	73	5,492	15,335	22,344	4,037	1,789	36,198	2,081	5,071	0	72,456	189	165,065
	建物	3	1,513	15,335	22,226	4,031	639	36,048	1,799	4,571		72,451	189	158,805
	林野													0
	車両	70			118		1,150	120	220	500				2,178
	その他		3,979			6		30	62			5		4,082



火災件数の内訳



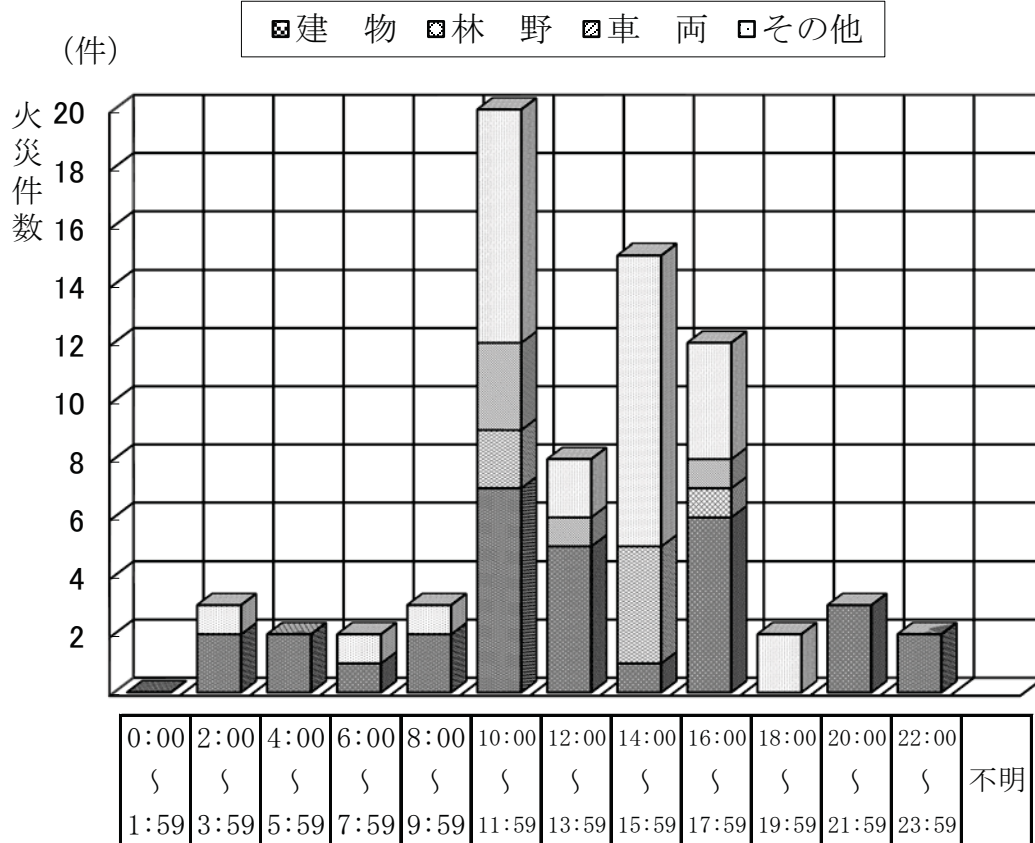
焼損棟数の内訳



# 時間別火災発生件数

平成30年

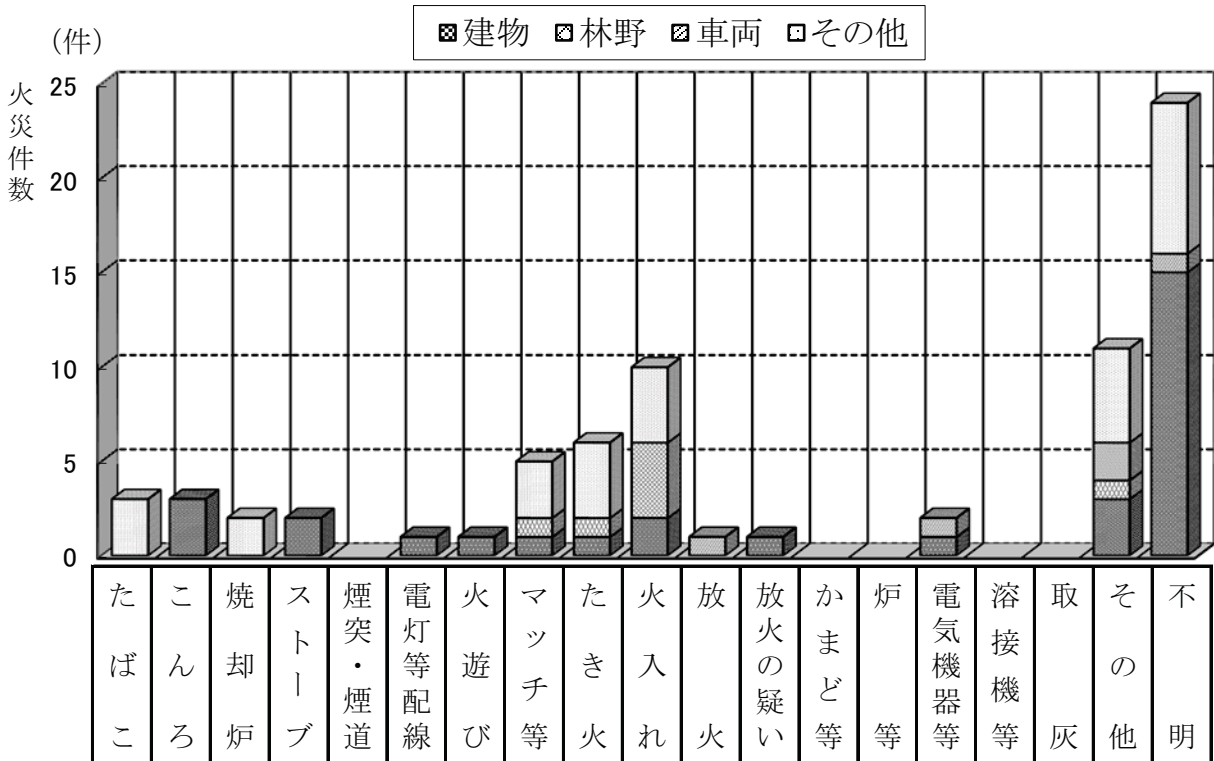
火災種別 時間	建 物	林 野	車 両	その他	合 計
0:00～ 1:59					
2:00～ 3:59	2			1	3
4:00～ 5:59	2				2
6:00～ 7:59	1			1	2
8:00～ 9:59	2			1	3
10:00～11:59	7	2	3	8	20
12:00～13:59	5		1	2	8
14:00～15:59	1	4		10	15
16:00～17:59	6	1	1	4	12
18:00～19:59				2	2
20:00～21:59	3				3
22:00～23:59	2				2
不 明					
合 計	31	7	5	29	72



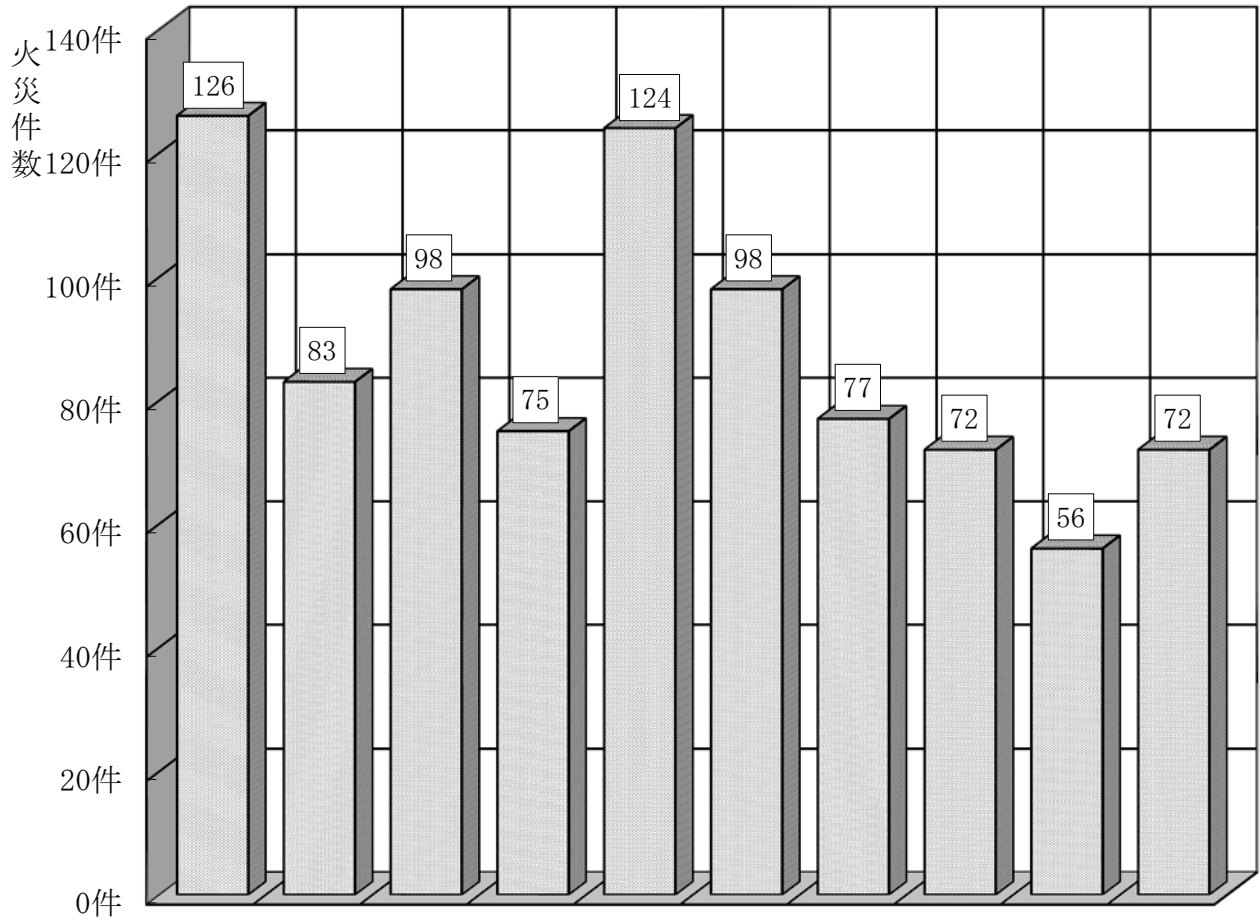
# 原因別火災発生状況

平成30年

原因 月別	たばこ	こんろ	焼却炉	ストーブ	煙突・煙道	電灯・電話等の配線	火遊び	マッチ・ライター	たき火	火入れ	放火	放火の疑い	かまど・風呂かまど	炉・ボイラー	電気機器・電気装置	溶接機・切断機	取灰	その他	不明	合計
1月	1			1														1	1	4
2月								2	1									3	2	8
3月			1	1				2	2						1				4	11
4月			1						1									1	3	6
5月		1					1		1									1	2	6
6月		1						1	1	2	1							1	1	8
7月								1										1	2	4
8月	2					1			2		1				1			1	3	11
9月																		2	1	3
10月								1	1											2
11月									1	1									1	3
12月		1						1											4	6
合計	3	3	2	2	0	1	1	5	6	10	1	1	0	0	2	0	0	11	24	72



## 過去10年間の火災件数と主な原因



年別(平成)	21年	22年	23年	24年	25年	26年	27年	28年	29年	30年	
火災件数(件)	126	83	98	75	124	98	77	72	56	72	
原因別	1位	放火	たき火	たき火	たき火	たき火	火入れ	たき火	たき火	たき火	火入れ
	2位	放火の 疑い	火入れ	放火の 疑い	電気配 線等	火入れ	たき火	こんろ	こんろ ・ 火遊び	火入れ	たき火
	3位	たき火	放火の 疑い	たばこ ・ 電気配 線等 ・ 火遊び	火入れ ・ 放火 ・ 放火の 疑い	たばこ ・ マッチ ・ ライター	こんろ	火入れ	放火の 疑い ・ 火入れ ・ 放火の 疑い ・ 炉・ボ イラー	放火の 疑い	マッチ・ ライター
	4位	こんろ	こんろ ・ ストーブ				ストー ブ・ 放火の 疑い	放火の 疑い・ 電気機 器・電 気装置		こんろ ・ 電気機 器・電 気装置	
	5位	火遊び				放火の 疑い ・ 他					たばこ ・ こんろ

## 平成30年救急概況

### 〔出場件数〕

平成30年の救急出場件数は8,852件で、前年(8,283件)に比べ569件の増加となりました。

救急車の出場については、1日当たり約24回出場し、管内住民約26人に1人の割合で利用したことになります。

### 〔救急種別〕

事故種別では、急病が5,633件で全体の64%を占めています。次いで、一般負傷1,260件、交通事故805件となっています。

他の種別については、労働災害138件、運動競技92件、自損行為92件、火災34件、加害25件、水難事故13件、自然災害2件、その他758件となっています。

## 平成30年救助概況

### 〔出場件数〕

平成30年の救助出場件数は79件で、前年(72件)に比べ7件の増加となりました。

### 〔事故種別〕

救助種別では、交通事故が39件で全体の49%を占めています。次いで、その他の事故28件、水難事故6件、火災4件、建物等による事故2件となっています。

# 市町村別救急出場等の状況

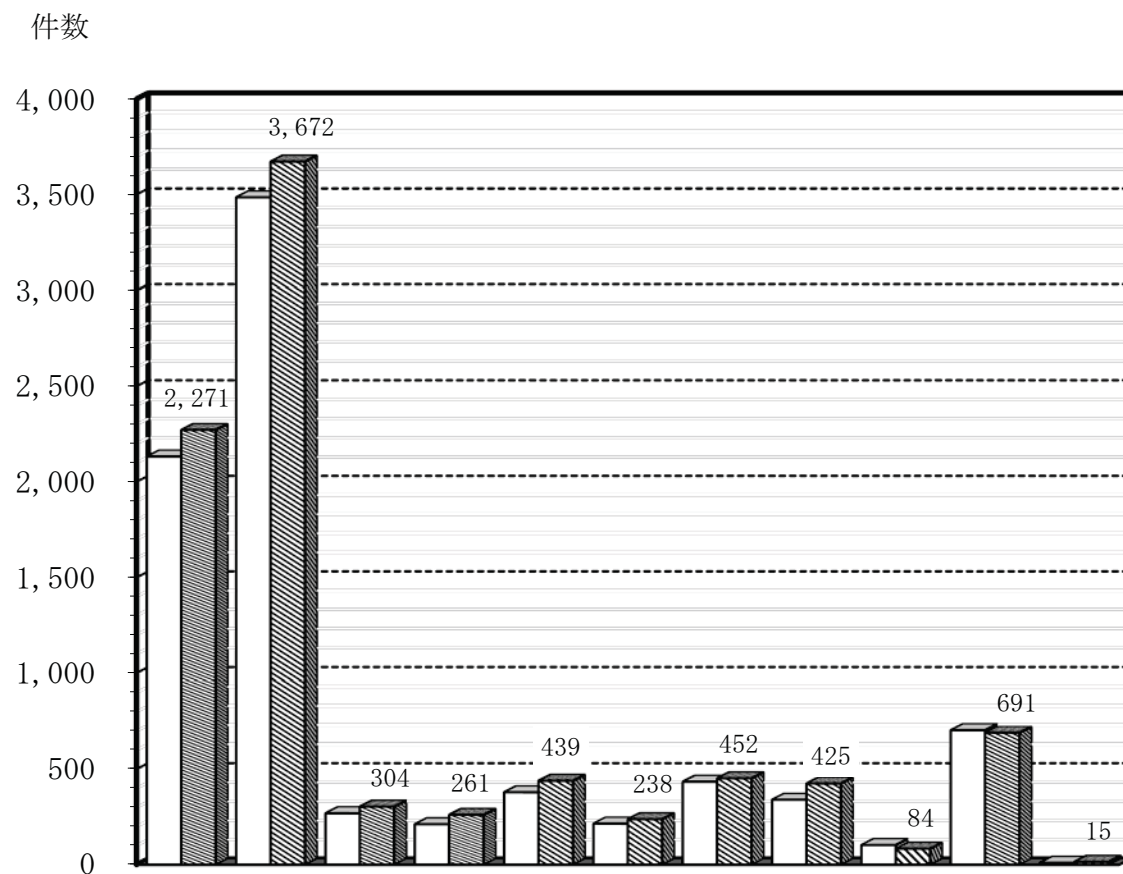
平成30年

市町村名		合	美	可	坂	富	川	七	八	白	東	御	管
区分		計	濃	児	祝	加	辺	宗	百	川	白	嵩	外
		市	茂	市	町	町	町	町	津	町	川	町	
		市	市	市	町	町	町	町	町	村	村	町	外
出 場 件 数		8,852	2,271	3,672	304	261	439	238	452	425	84	691	15
	前年同期	8,283	2,132	3,485	269	212	379	215	434	340	103	704	10
傷病者搬送件数		8,418	2,159	3,498	289	252	419	230	418	403	78	663	9
不搬送件数		434	112	174	15	9	20	8	34	22	6	28	6
搬 送 人 員		8,518	2,179	3,541	297	252	423	235	424	407	78	673	9
事 故 種 別 出 場 件 数	火 災	34	6	12	2	2	2	1	3	1	1	4	
	自然災害	2		2									
	水 難	13	2	4		1				5	1		
	交通事故	805	212	348	42	23	36	25	35	26	6	44	8
	労働災害	138	33	43	4	7	12	2	15	7	1	12	2
	運動競技	92	20	50	2	1	2	1	6	4		6	
	一般負傷	1,260	265	539	44	37	55	34	80	59	14	132	1
	加 害	25	8	11				1			1		4
	自損行為	92	29	34	2			3	3	11	5		5
	急 病	5,633	1,377	2,340	200	188	309	157	280	271	55	453	3
	そ の 他	758	319	289	8	2	19	15	22	46	6	31	1

# 市町村別救急出場状況

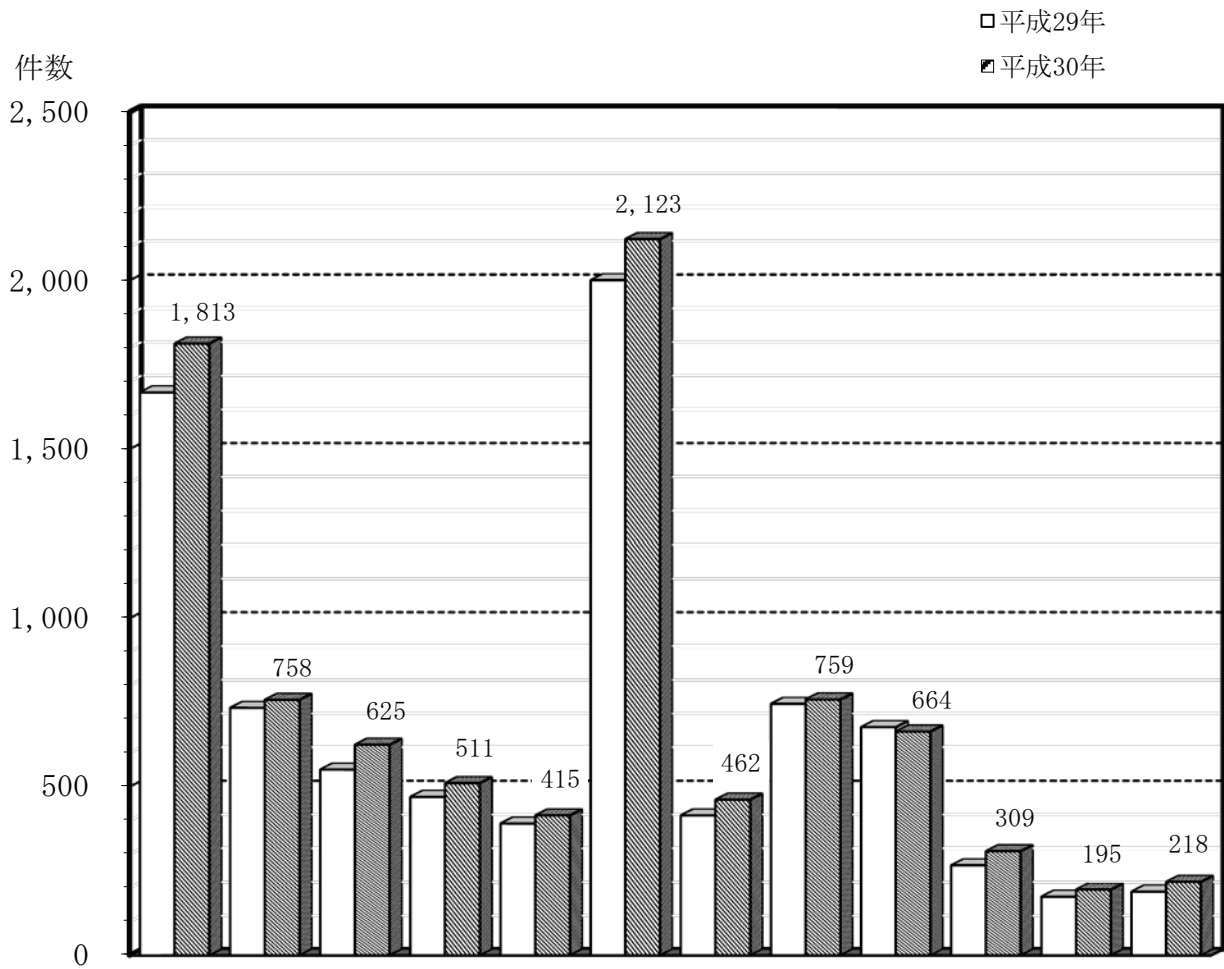
□平成29年

■平成30年



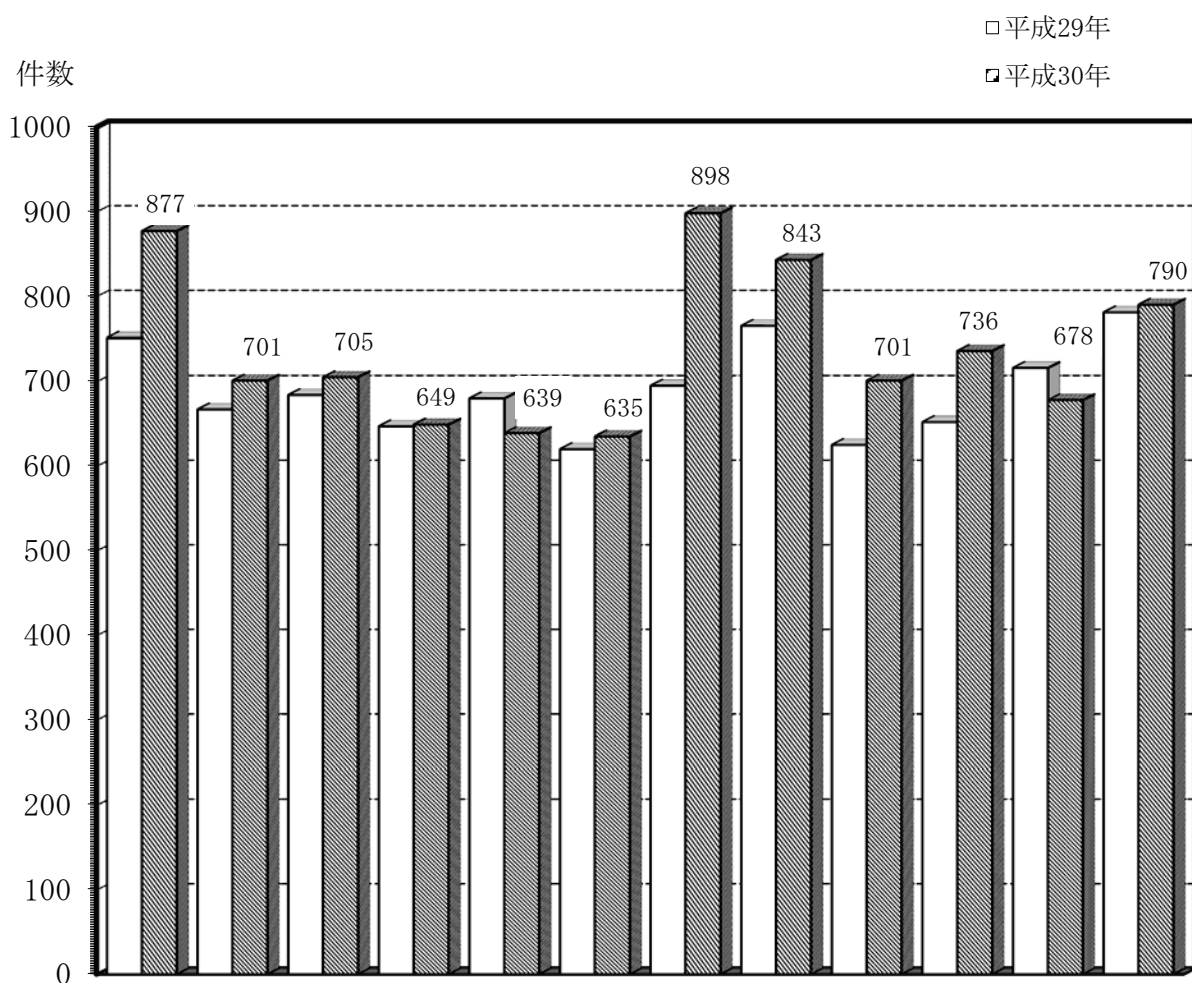
市町村名 区分	美濃加茂市	可児市	坂祝町	富加町	川辺町	七宗町	八百津町	白川町	東白川村	御嵩町	管外	合計
平成30年	2,271	3,672	304	261	439	238	452	425	84	691	15	8,852
平成29年	2,132	3,485	269	212	379	215	434	340	103	704	10	8,283
比較	139	187	35	49	60	23	18	85	▲ 19	▲ 13	5	569

# 署所別救急出場状況



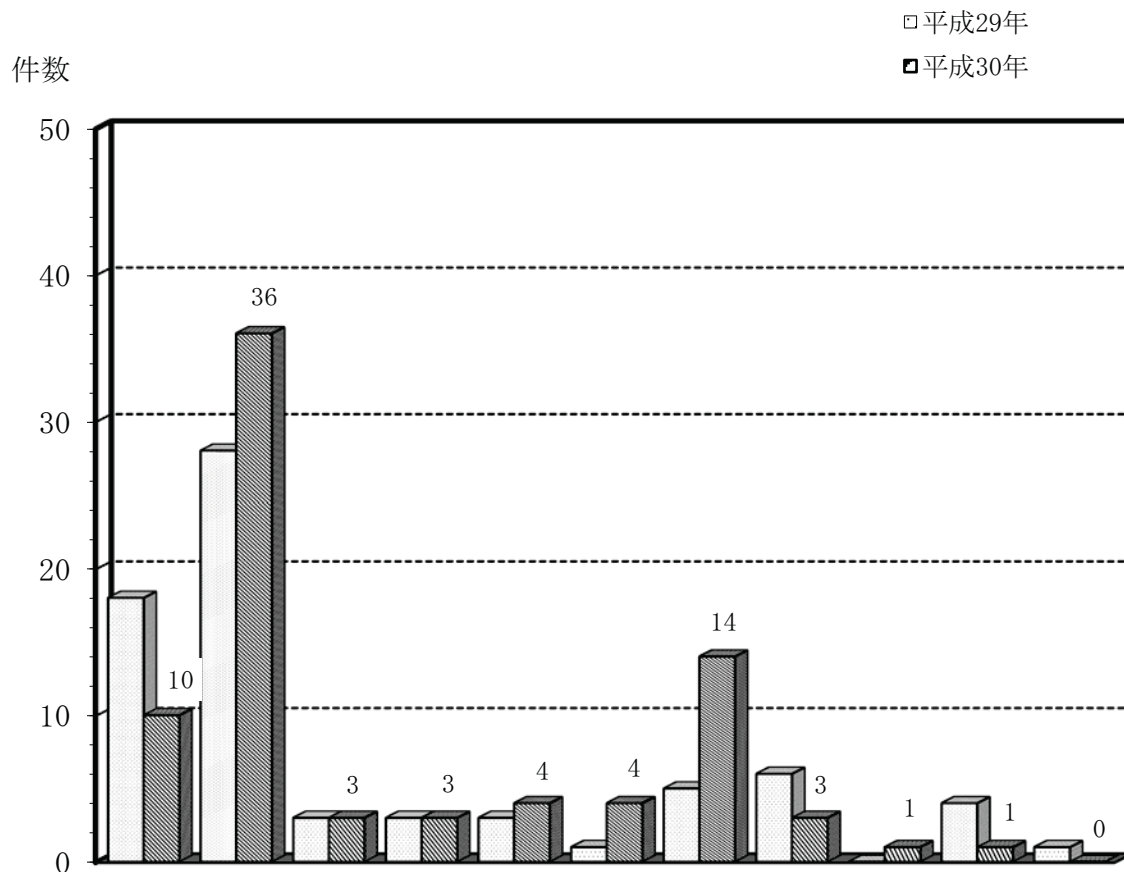
市町村名 区分	中消防署	森山分遣所	富加出張所	川辺出張所	八百津出張所	南消防署	東可児分遣所	西可児分署	御嵩分署	東消防署	東白川分遣所	七宗出張所	合計
平成30年	1,813	758	625	511	415	2,123	462	759	664	309	195	218	8,852
平成29年	1,668	734	551	470	391	2,001	415	746	677	267	174	189	8,283
比較	145	24	74	41	24	122	47	13	▲ 13	42	21	29	569

# 月別救急出場状況



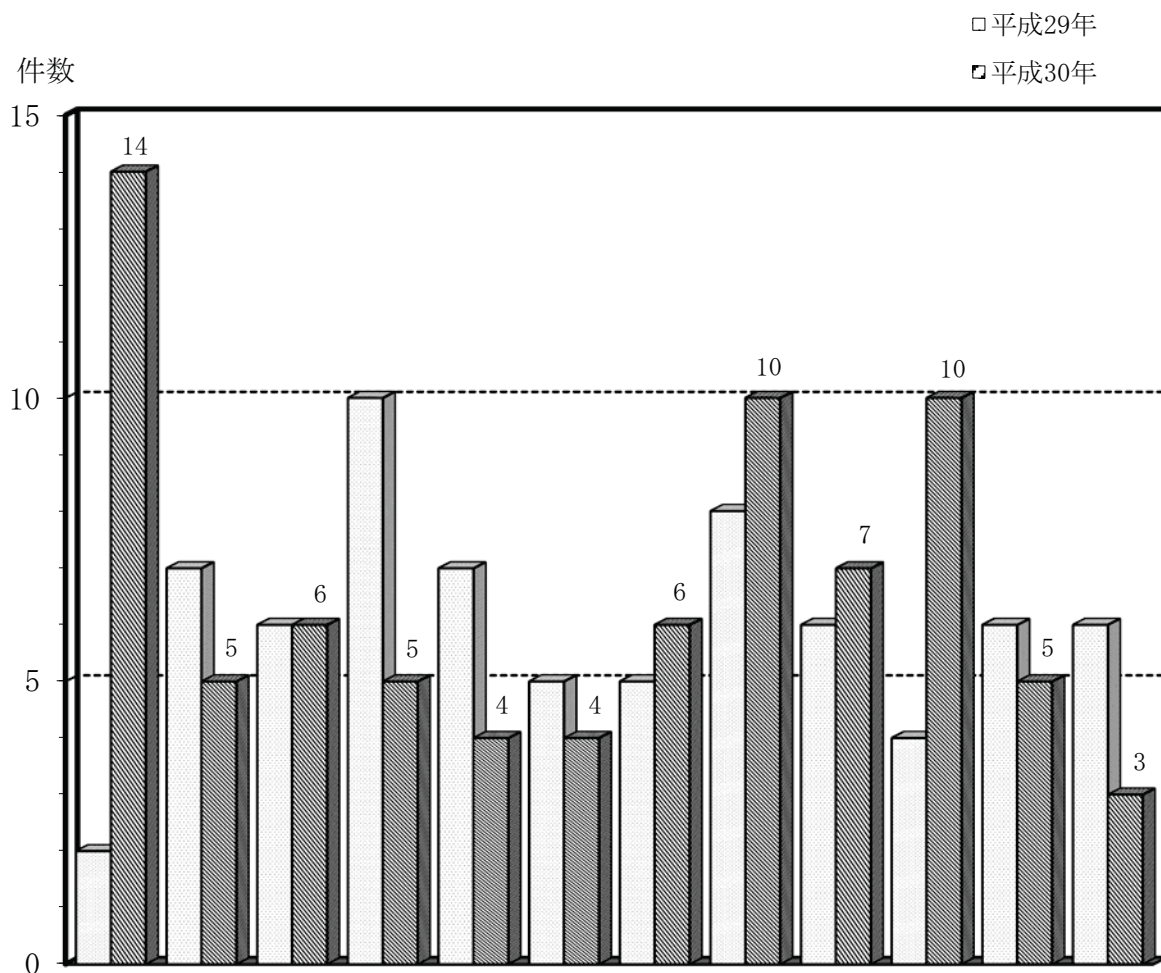
区分	月別												合計
	1月	2月	3月	4月	5月	6月	7月	8月	9月	10月	11月	12月	
平成30年	877	701	705	649	639	635	898	843	701	736	678	790	8,852
搬送人員	856	668	682	626	611	618	865	806	677	704	658	747	8,518
不搬送件数	40	35	35	30	35	21	38	45	39	39	25	52	434
平成29年	751	667	684	647	680	620	695	765	625	652	716	781	8,283
比較	126	34	21	2▲	41	15	203	78	76	84▲	38	9	569

# 市町村別救助種別出場状況

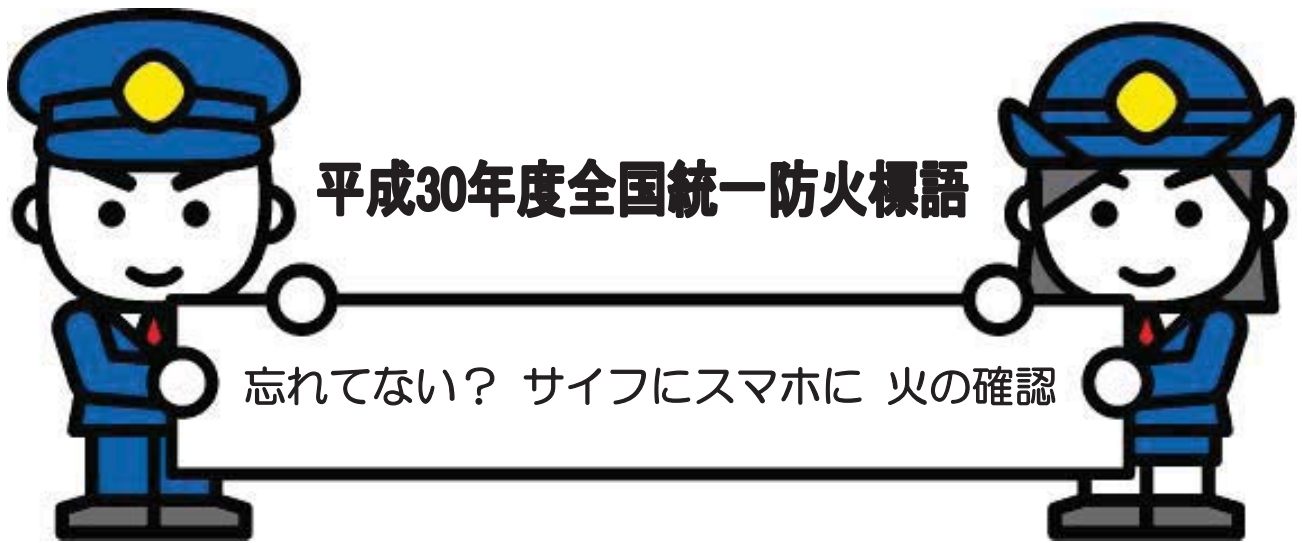


市町村名 種別	美濃加茂市	可児市	坂祝町	富加町	川辺町	七宗町	八百津町	白川町	東白川村	御嵩町	管外	合計
火災	1	1		1	1							4
交通事故	8	18	2	1		2	4	3		1		39
水難事故		3		1			1		1			6
風水害等 自然災害事故												0
機械による事故												0
建物等による 事故		1	1									2
ガス及び 酸欠事故												0
破裂事故												0
その他	1	13			3	2	9					28
合計	10	36	3	3	4	4	14	3	1	1	0	79
平成29年	18	28	3	3	3	1	5	6	0	4	1	72
比較	▲ 8	8	0	0	1	3	9	▲ 3	1	▲ 3	▲ 1	7

# 月別救助出場状況



月別 区分	1	2	3	4	5	6	7	8	9	10	11	12	合計
	月	月	月	月	月	月	月	月	月	月	月	月	
平成30年	14	5	6	5	4	4	6	10	7	10	5	3	79
活動件数	7	5	5	3	4	2	5	5	3	7	5	3	54
救助人員	8	5	5	3	5	4	6	5	3	8	4	4	60
平成29年	2	7	6	10	7	5	5	8	6	4	6	6	72
比較	12	▲ 2	0	▲ 5	▲ 3	▲ 1	1	2	1	6	▲ 1	▲ 3	7



可茂消防事務組合消防本部

ホームページアドレス

<http://www.kamo-fire.jp/>

※災害などの問い合わせは0180-99-5500番

119番での災害など問い合わせはご遠慮ください。